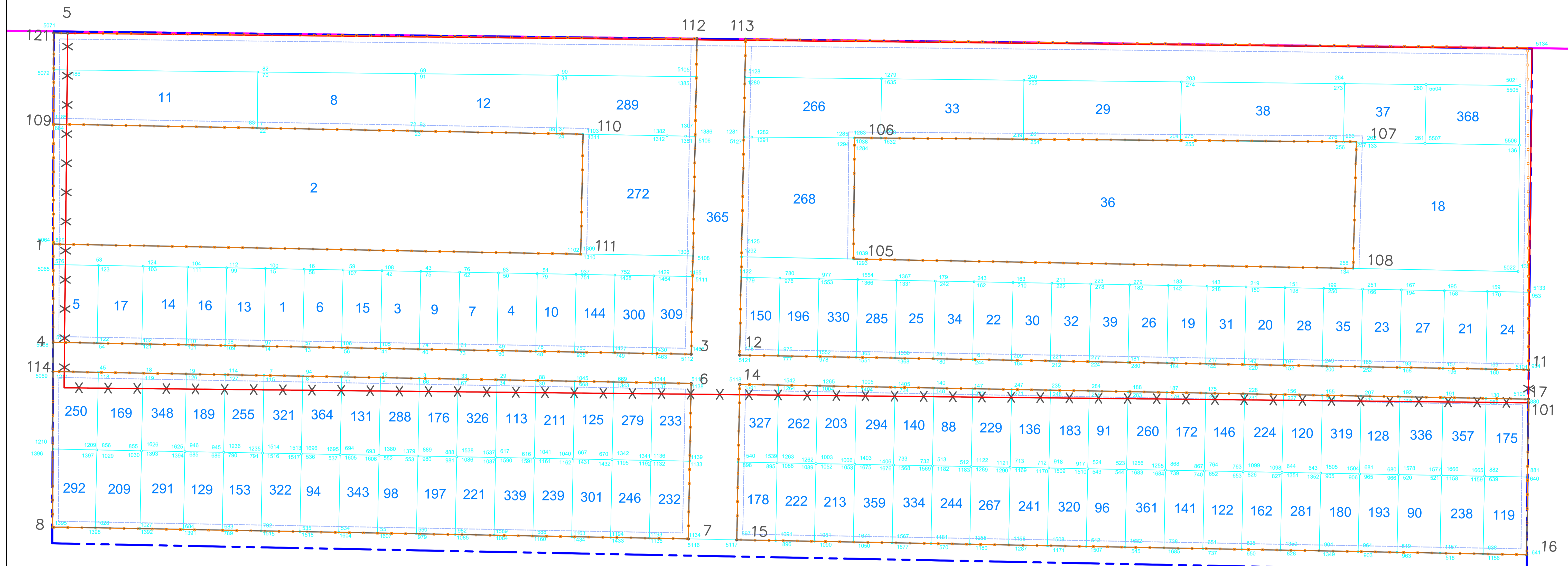


ПРОЕКТ МЕЖЕВАНИЯ ТЕРРИТОРИИ

Чертеж межевания территории

Приложение 3
к постановлению администрации
города Ульяновска
от _____ № _____



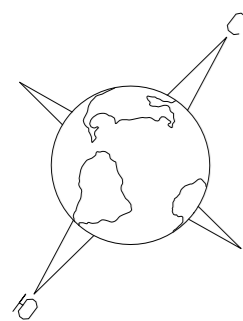
Условные обозначения:

- Граница проектирования
- Образуемые земельные участки
- Условные номера образуемых земельных участков
- Номера характерных точек границ образуемых земельных участков
- Кадастровые границы существующих земельных участков, учтенных в ЕГРН, из которых образуются новые земельные участки
- Кадастровые номера существующих земельных участков, учтенных в ЕГРН, из которых образуются новые земельные участки

- Граница Муниципального образования "Город Ульяновск"
- Линии отступа от красных линий в целях определения мест допустимого размещения зданий, строений, сооружений
- Красные линии, подлежащие утверждению в составе данного проекта
- Красные линии утвержденные в соответствии с постановлением главы г. Ульяновска от 26.06.2009 №5046 (совпадают с границами существующих элементов планировочной структуры)
- Красные линии утвержденные в соответствии с постановлением главы г. Ульяновска от 26.06.2009 №5046 предлагаемые к дальнейшей отмене
- Планируемые элементы планировочной структуры

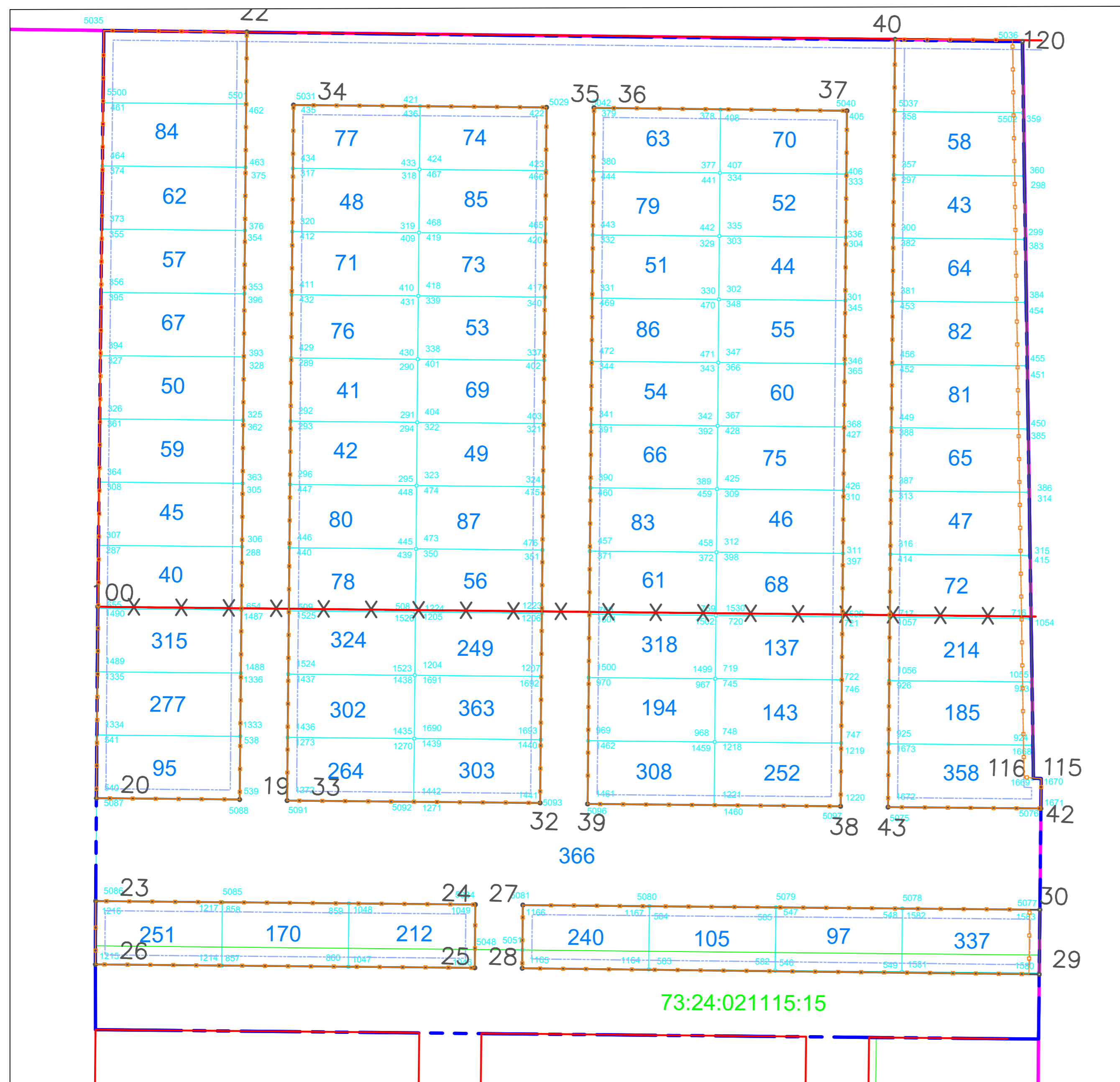
Примечания:
1) Публичные сервитуты проектом не предусмотрены

73-04-21-ПМТ.ОСН.ГЧ					
Разработка проекта внесения изменений в проект планировки территории и проекта межевания территории Завьяловского района муниципального образования "Город Ульяновск" в границах территории площадью 40 га, расположенной северо-восточнее проспекта Дружбы народов, проезда Аполлона Сицилио, севернее 2,1 км от начала Выборной речки (наименование: "Город Ульяновск")					
Изм.	Кол.	Лист	№ док.	Подпись	Дата
Проект межевания территории. Основная часть				Статус	Лист
				ПП	3
Разработал: Бородин				02.22	
Проверил: Агапкин				02.22	
Чертеж межевания территории М 1:1000				000 "ВЕКТОР"	



ПРОЕКТ МЕЖЕВАНИЯ ТЕРРИТОРИИ

Чертеж межевания территории

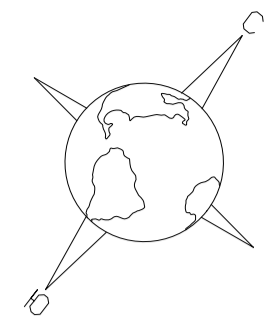


Условные обозначения:

- Граница проектирования
- Образуемые земельные участки
- 220 Условные номера образуемых земельных участков
- o964 Номера характерных точек границ образуемых земельных участков
- Кадастровые границы существующих земельных участков, учтенных в ЕГРН, из которых образуются новые земельные участки
- 73:24:021115:15 Кадастровые номера существующих земельных участков, учтенных в ЕГРН, из которых образуются новые земельные участки
- Граница Муниципального образования "Город Ульяновск"
- Линии отступа от красных линий в целях определения мест допустимого размещения зданий, строений, сооружений
- Красные линии, подлежащие утверждению в составе данного проекта
- Красные линии утвержденные в соответствии с постановлением главы г. Ульяновска от 26.06.2009 №5046 (совпадают с границами существующих элементов планировочной структуры)
- Красные линии утвержденные в соответствии с постановлением главы г. Ульяновска от 26.06.2009 №5046 предлагаемые к дальнейшей отмене
- Планируемые элементы планировочной структуры

Инв. № подл. Подп. и дата Взам. инв. №

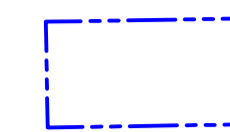
73-04-21-ПМТ.ОСН.ГЧ					
Разработка проекта внесения изменений в проект планировки территории и проекта межевания территории Заволжского района муниципального образования "Город Ульяновск" в границах территории площадью 40 га, расположенной северо-восточнее проспекта Дружбы народов, проезда Аполлона Сысцова, севернее 2,7 км от начала вывальной рулежной дороги, юго-восточнее 2 км от начала автомобильной дороги "Ульяновск-Мирный-Архангельское"					
Изм.	Кол.	Лист	№ док.	Подпись	Дата
Проект межевания территории. Основная часть				Стадия	Лист
				ПП	2
				Листов	3
Разработал	Бородин		02.22		
Проверил	Азапкин		02.22		
Чертеж межевания территории М 1:1000					
ООО "ВЕКТОР"					



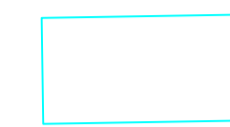
ПРОЕКТ МЕЖЕВАНИЯ ТЕРРИТОРИИ

Чертеж межевания территории

Условные обозначения:



Граница проектирования



Образуемые земельные участки

220

Условные номера образуемых земельных участков

o964

Номера характерных точек границ образуемых земельных участков



Кадастровые границы существующих земельных участков, учтенных в ЕГРН, из которых образуются новые земельные участки

73:24:021115:15

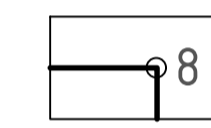
Кадастровые номера существующих земельных участков, учтенных в ЕГРН, из которых образуются новые земельные участки



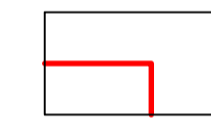
Граница Муниципального образования "Город Ульяновск"



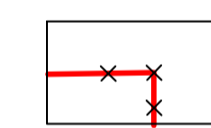
Линии отступа от красных линий в целях определения мест допустимого размещения зданий, строений, сооружений



Красные линии, подлежащие утверждению в составе данного проекта



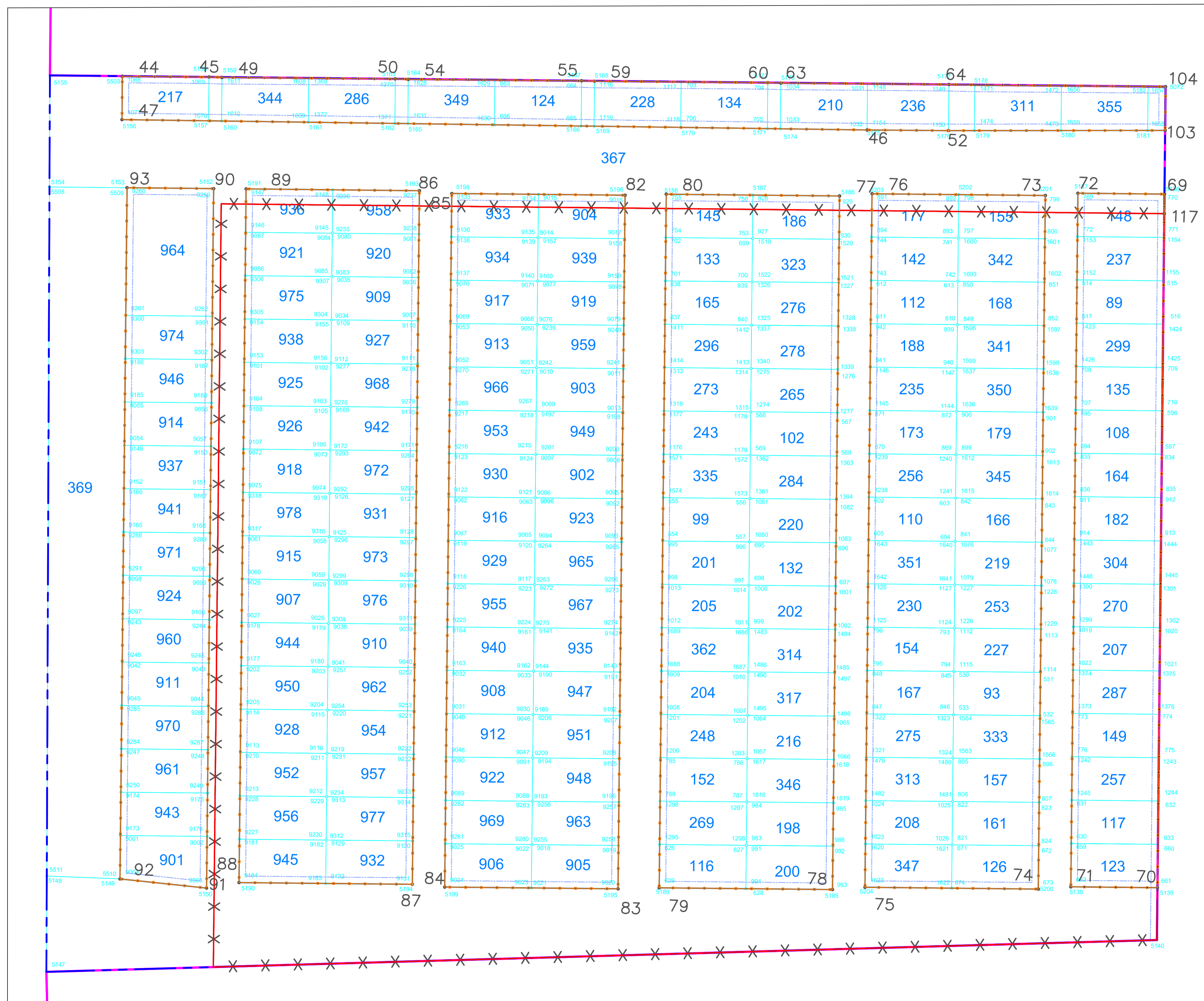
Красные линии утвержденные в соответствии с постановлением главы г. Ульяновска от 26.06.2009 №5046 (совпадают с границами существующих элементов планировочной структуры)



Красные линии утвержденные в соответствии с постановлением главы г. Ульяновска от 26.06.2009 №5046 предлагаемые к дальнейшей отмене



Планируемые элементы планировочной структуры



73-04-21-ПМТ.ОСН.ГЧ				
Разработка проекта внесения изменений в проект планировки территории и проекта межевания территории Завьяловского района муниципального образования "Город Ульяновск" в границах территории площадью 40 га, расположенной северо-восточнее проспекта Дружбы народов, проезда Аполлона Сидорова, севернее 2,1 км от начала вывозной железной дороги, юго-восточнее 2 км от начала автомобильной дороги "Ульяновск-Нарый-Козьмодемьянск"				
Изм.	Кол.	Лист	№ док	Подпись
Проект межевания территории. Основная часть			Стандия	Лист
			ПП	3
Разработал	Бородин	02.22		
Проверил	Агапкин	02.22		
Чертеж межевания территории М 1:1000			000 "ВЕКТОР"	
Формат А1				