



**МИНИСТЕРСТВО ИМУЩЕСТВЕННЫХ ОТНОШЕНИЙ
И АРХИТЕКТУРЫ УЛЬЯНОВСКОЙ ОБЛАСТИ**

8 февраля 2024 г.

ПРИКАЗ

180-пр

№ _____

Экз. № _____

г. Ульяновск

**О внесении изменений в постановление администрации
города Ульяновска от 10.08.2021 № 1166**

В соответствии со статьями 31-33 Градостроительного кодекса Российской Федерации, статьёй 2 Закона Ульяновской области от 18.12.2014 № 210-ЗО «О перераспределении полномочий в области градостроительной деятельности между органами местного самоуправления муниципальных образований Ульяновской области и органами государственной власти Ульяновской области», постановлением Правительства Ульяновской области от 27.01.2022 № 1/51-П «О Министерстве имущественных отношений и архитектуры Ульяновской области», приказом Министерства строительства и архитектуры Ульяновской области от 29.09.2020 № 216-пр «Об утверждении Положения о порядке утверждения правил землепользования и застройки, внесения изменений в правила землепользования и застройки муниципальных образований Ульяновской области», распоряжением Министерства имущественных отношений и архитектуры Ульяновской области от 24.05.2023 № 2095-од «О подготовке проектов внесения изменений в Правила землепользования и застройки муниципального образования «город Ульяновск», распоряжением Министерства имущественных отношений и архитектуры Ульяновской области от 17.10.2023 № 4128-од «О внесении изменения в распоряжение Министерства имущественных отношений и архитектуры Ульяновской области», на основании заявлений ООО «СМУ-1» № 32 от 17.06.2021, ООО «Парк» б/н от 07.10.2022, ООО «Сплав» № 52 от 05.04.2023, приказываю:

1. Внести в Правила землепользования и застройки муниципального образования «город Ульяновск», утверждённые постановлением администрации города Ульяновска от 10.08.2021 № 1166 «Об утверждении Правил землепользования и застройки муниципального образования «город Ульяновск» (далее – Правил), следующие изменения:

1) статью 13 «Карта градостроительного зонирования» изложить в редакции согласно приложению № 1 к настоящему приказу;

2) статью 13.1 «Фрагмент карты градостроительного зонирования территории города Ульяновска. Район Ленинский» изложить в редакции согласно приложению № 2 к настоящему приказу;

3) статью 13.2 «Фрагмент карты градостроительного зонирования территории города Ульяновска. Район Засвияжский» изложить в редакции согласно приложению № 3 к настоящему приказу;

4) статью 13.3 «Фрагмент карты градостроительного зонирования территории города Ульяновска. Район Железнодорожный» изложить в редакции согласно приложению № 4 к настоящему приказу;

5) статью 13.4 «Фрагмент карты градостроительного зонирования территории города Ульяновска. Район Заволжский» изложить в редакции согласно приложению № 5 к настоящему приказу;

6) статью 14 «Карта зон действия ограничений по условиям охраны объектов культурного наследия» изложить в редакции согласно приложению № 6 к настоящему приказу;

7) статью 14.1. «Карта ограничений по условиям сохранения образовательных учреждений» изложить в редакции согласно приложению № 7 к настоящему приказу;

8) статью 15 «Карта зон действия ограничений по условиям охраны окружающей среды» изложить в редакции согласно приложению № 8 к настоящему приказу.

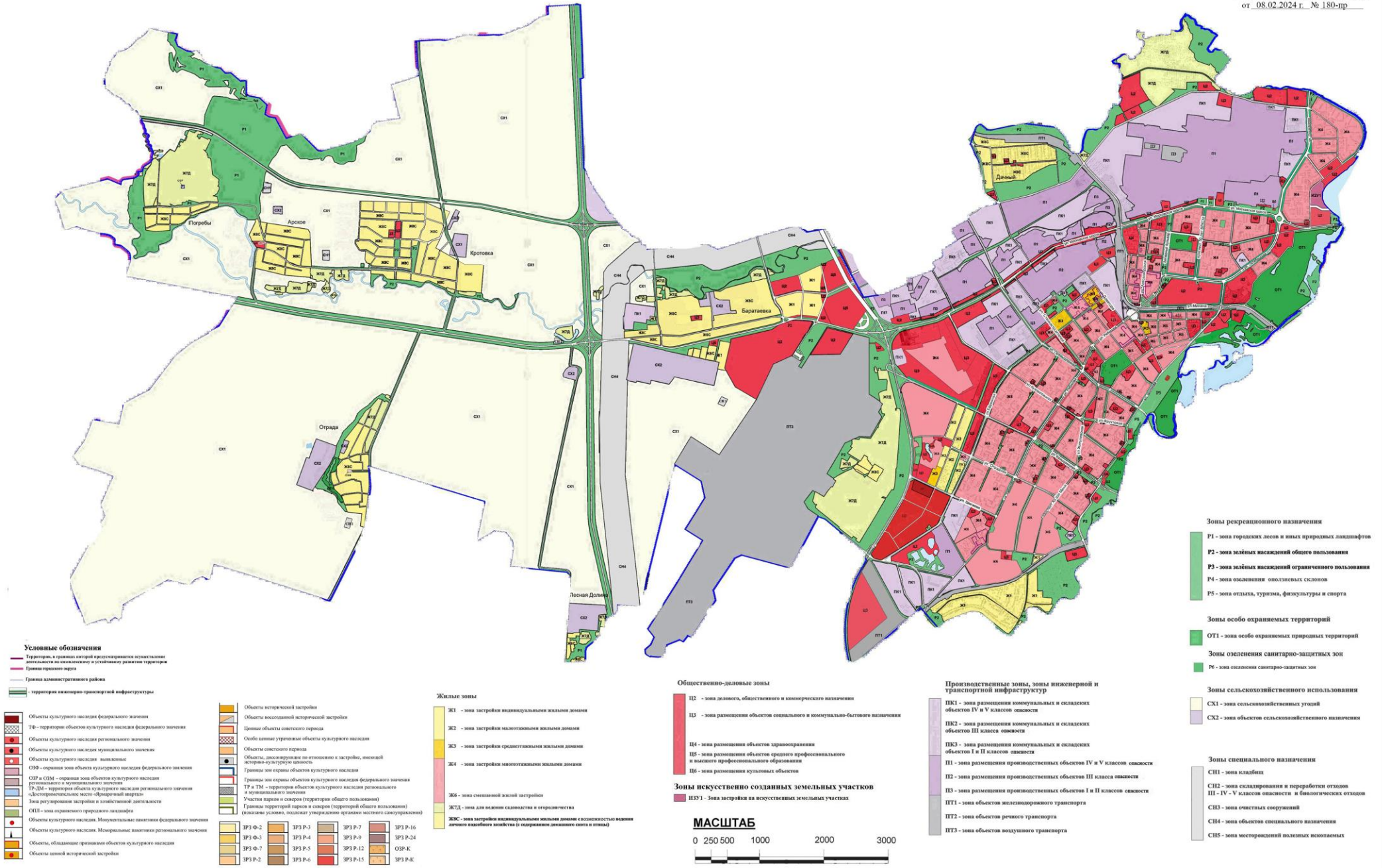
2. Рекомендовать муниципальному образованию «город Ульяновск» разместить настоящий приказ на официальном сайте в информационно-телекоммуникационной сети «Интернет» и средствах массовой информации.

3. Настоящий приказ вступает в силу на следующий день после дня его официального опубликования.

Министр



М.В.Додин



Условные обозначения

- Территория, в границах которой осуществляется хозяйственная деятельность на коммунальном и устойчивом развитии территории
- Границы границ округа
- Границы административного района
- территория инженерно-транспортной инфраструктуры

- Объекты культурного наследия федерального значения
- ТО - территория объектов культурного наследия федерального значения
- Объекты культурного наследия регионального значения
- Объекты культурного наследия муниципального значения
- Объекты культурного наследия выявленные
- ОЗФ - охранная зона объектов культурного наследия федерального значения
- ОЗР и ОЗМ - охранная зона объектов культурного наследия регионального и муниципального значения
- ТР, ДМ - территория объектов культурного наследия регионального и муниципального значения
- «Дистанционные» места обитания населения
- Зоны регулирования застройки и хозяйственной деятельности
- ОПЗ - зона охраняемого природного ландшафта
- Объекты культурного наследия. Мемориальные памятники федерального значения
- Объекты культурного наследия. Мемориальные памятники регионального значения
- Объекты, обладающие правомочием объектов культурного наследия
- Объекты ценной исторической застройки

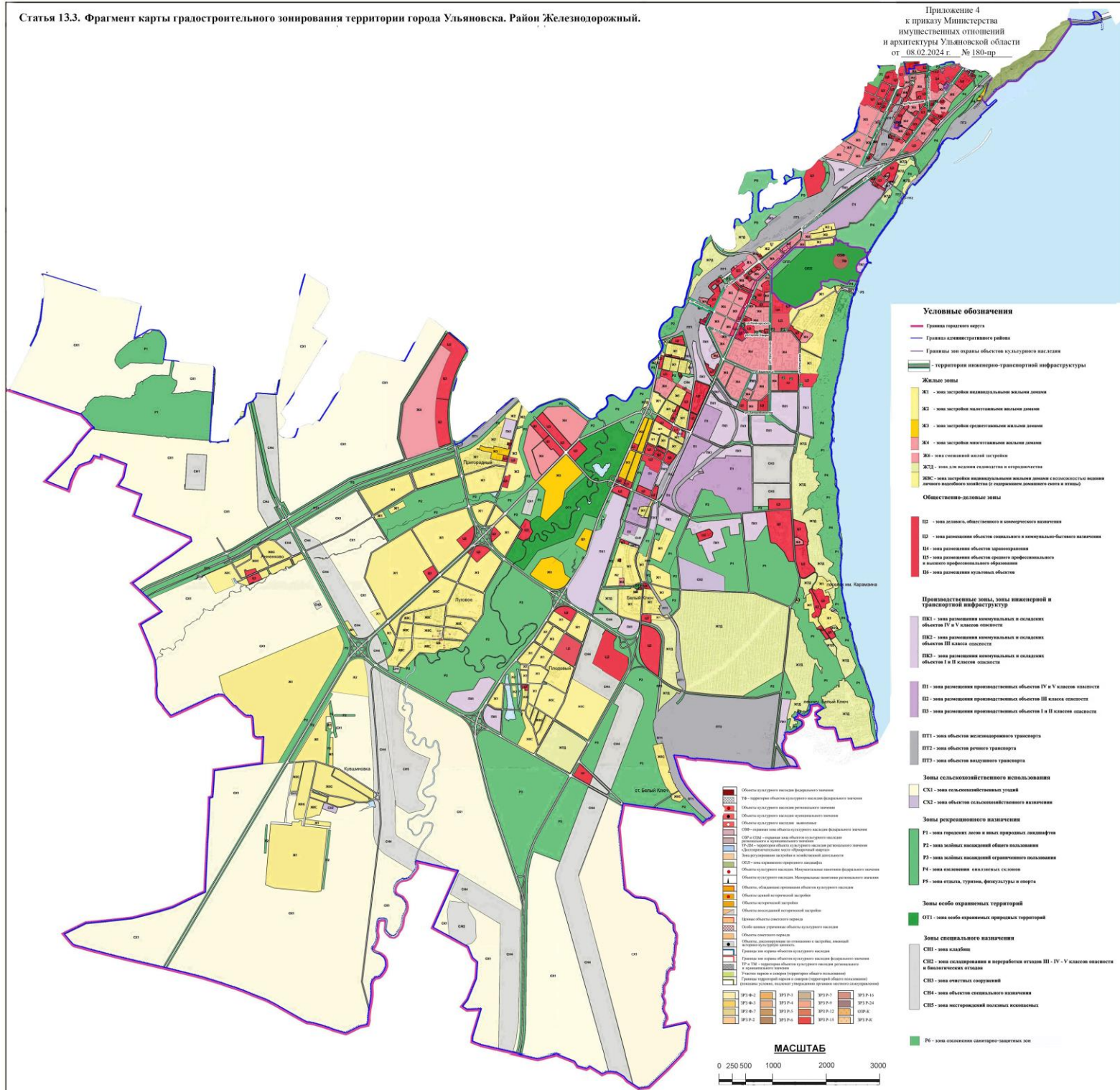
- Объекты исторической застройки
- Объекты воссозданной исторической застройки
- Центры объектов светского парадного
- Особые ценные урбанистические объекты культурного наследия
- Объекты светского парадного
- Объекты, дислоцированные по отношению к застройке, имеющей историко-культурное значение
- Границы зон охраны объектов культурного наследия федерального значения
- ТР и ДМ - территория объектов культурного наследия регионального и муниципального значения
- Участки парков и скверов (территории общего пользования)
- Границы территории парков и скверов (территории общего пользования) (по плану сквера, подложку утверждением органами местного самоуправления)

- Жилые зоны**
- Ж1 - зона застройки индивидуальными жилыми домами
 - Ж2 - зона застройки малоэтажными жилыми домами
 - Ж3 - зона застройки среднеэтажными жилыми домами
 - Ж4 - зона застройки многоэтажными жилыми домами
 - Ж5 - зона смешанной жилой застройки
 - ЖТД - зона для ведения скотоводства и огородничества (по плану сквера, подложку утверждением органами местного самоуправления)
 - ЖКС - зона застройки индивидуальными жилыми домами с возможностью ведения личного подсобного хозяйства (с содержанием домашнего скота и птицы)

- Общественно-деловые зоны**
- П2 - зона делового, общественного и коммерческого назначения
 - П3 - зона размещения объектов социального и коммунально-бытового назначения
 - П4 - зона размещения объектов здравоохранения
 - П5 - зона размещения объектов среднего профессионального и высшего профессионального образования
 - П6 - зона размещения культурных объектов
- Зоны искусственно созданных земельных участков**
- ИЗУ1 - зона застройки на искусственных земельных участках
- МАСШТАБ**
- 0 250 500 1000 2000 3000

- Производственные зоны, зоны инженерной и транспортной инфраструктуры**
- ПК1 - зона размещения коммунальных и складских объектов IV и V классов опасности
 - ПК2 - зона размещения коммунальных и складских объектов III класса опасности
 - ПК3 - зона размещения коммунальных и складских объектов I и II классов опасности
 - П1 - зона размещения производственных объектов III класса опасности
 - П2 - зона размещения производственных объектов II класса опасности
 - П3 - зона размещения производственных объектов I и II классов опасности
 - ПТ1 - зона объектов наземного транспорта
 - ПТ2 - зона объектов речного транспорта
 - ПТ3 - зона объектов воздушного транспорта

- Зоны рекреационного назначения**
- Р1 - зона городских лесов и иных природных ландшафтов
 - Р2 - зона зеленых насаждений общего пользования
 - Р3 - зона зеленых насаждений ограниченного пользования
 - Р4 - зона озеленения оползневых склонов
 - Р5 - зона отдыха, туризма, физкультуры и спорта
- Зоны особо охраняемых территорий**
- ОП1 - зона особо охраняемых природных территорий
- Зоны озеленения санитарно-защитных зон**
- Р6 - зона озеленения санитарно-защитных зон
- Зоны сельскохозяйственного использования**
- СХ1 - зона сельскохозяйственных угодий
 - СХ2 - зона объектов сельскохозяйственного назначения
- Зоны специального назначения**
- СП1 - зона кладбищ
 - СП2 - зона складирования и переработки отходов
 - СП3 - IV - V классов опасности и биологических отходов
 - СП4 - зона очистных сооружений
 - СП5 - зона объектов специального назначения
 - СН5 - зона месторождений полезных ископаемых



Условные обозначения

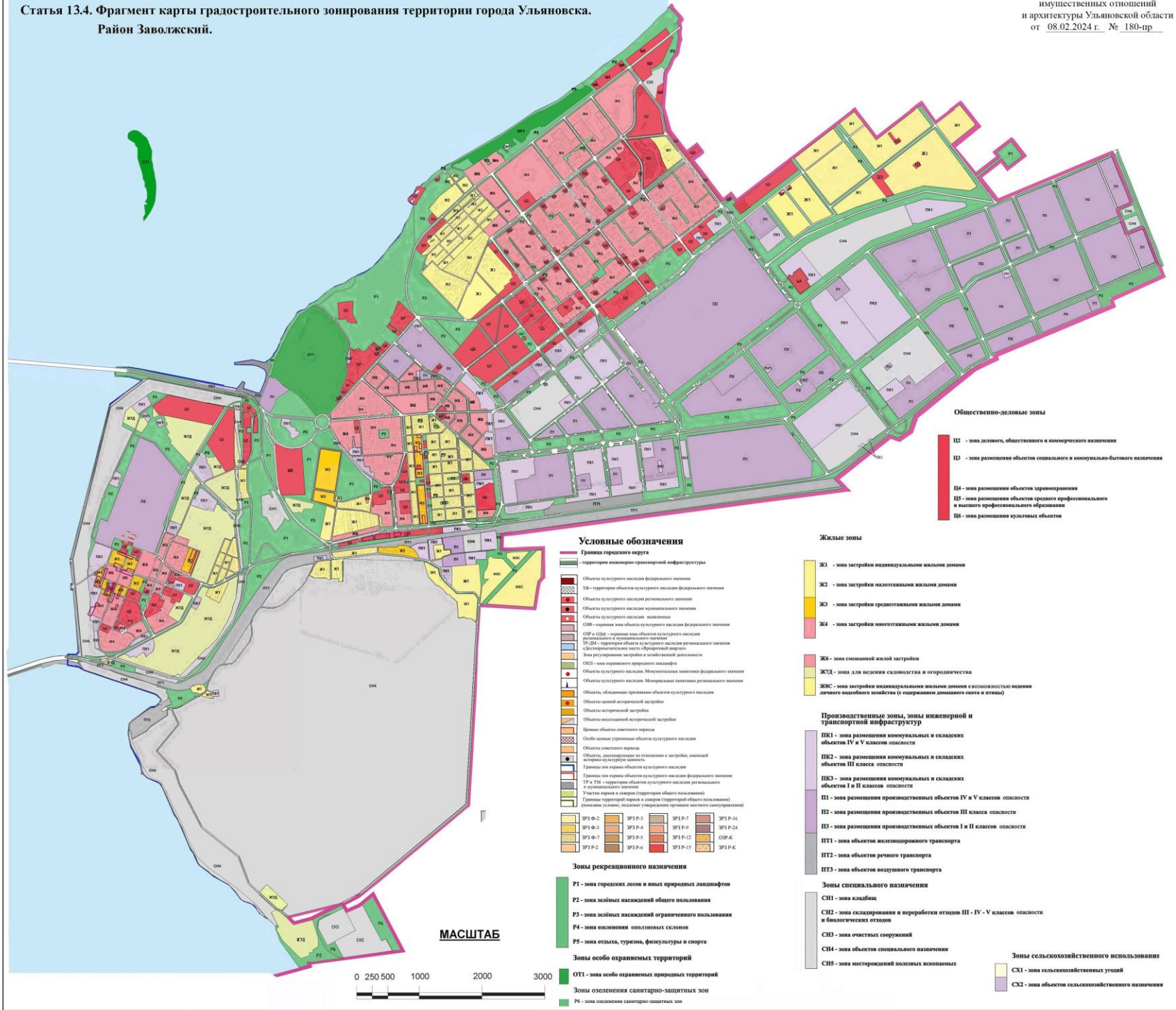
- Граница городского округа
 - Граница административного района
 - Границы зон охраны объектов культурного наследия
 - территория инженерно-транспортной инфраструктуры
- Жилые зоны**
- Ж1 - зона застройки индивидуальными жилыми домами
 - Ж2 - зона застройки многоквартирными жилыми домами
 - Ж3 - зона застройки среднеэтажными жилыми домами
 - Ж4 - зона застройки многоэтажными жилыми домами
 - Ж4 - зона смешанной жилой застройки
 - Ж5Д - зона для ведения садоводства и огородничества
 - Ж5С - зона застройки индивидуальными жилыми домами с возможностью ведения личного подсобного хозяйства (с содержанием домашнего скота и птицы)
- Общественно-деловые зоны**
- О2 - зона делового, общественного и коммерческого назначения
 - О3 - зона размещения объектов социального и коммунально-бытового назначения
 - О4 - зона размещения объектов здравоохранения
 - О5 - зона размещения объектов среднего профессионального и высшего профессионального образования
 - О6 - зона размещения культурных объектов
- Производственные зоны, зоны инженерной и транспортной инфраструктуры**
- ПВ1 - зона размещения коммунальных и складских объектов IV и V классов опасности
 - ПВ2 - зона размещения коммунальных и складских объектов III класса опасности
 - ПВ3 - зона размещения коммунальных и складских объектов I и II классов опасности
 - П1 - зона размещения производственных объектов IV и V классов опасности
 - П2 - зона размещения производственных объектов III класса опасности
 - П3 - зона размещения производственных объектов I и II классов опасности
 - ПТ1 - зона объектов железнодорожного транспорта
 - ПТ2 - зона объектов речного транспорта
 - ПТ3 - зона объектов воздушного транспорта
- Зоны сельскохозяйственного использования**
- СХ1 - зона сельскохозяйственных угодий
 - СХ2 - зона объектов сельскохозяйственного назначения
- Зоны рекреационного назначения**
- Р1 - зона городских лесов и иных природных ландшафтов
 - Р2 - зона зеленых насаждений общего пользования
 - Р3 - зона зеленых насаждений ограниченного пользования
 - Р4 - зона озеленения автомобильных скважин
 - Р5 - зона аттракционов, физкультурно-спортивных объектов
- Зоны особо охраняемых территорий**
- ООТ1 - зона особо охраняемых природных территорий
- Зоны специального назначения**
- СН1 - зона казарменного назначения
 - СН2 - зона складирования и выработки отходов III - IV - V классов опасности и биологических отходов
 - СН3 - зона военных сооружений
 - СН4 - зона объектов специального назначения
 - СН5 - зона историко-культурного назначения
- Р6 - зона обеспечения санитарно-защитных зон

Объекты культурного наследия федерального значения	Объекты культурного наследия регионального значения	Объекты культурного наследия областного значения	Объекты культурного наследия местного значения
Объекты культурного наследия федерального значения	Объекты культурного наследия регионального значения	Объекты культурного наследия областного значения	Объекты культурного наследия местного значения
Объекты культурного наследия федерального значения	Объекты культурного наследия регионального значения	Объекты культурного наследия областного значения	Объекты культурного наследия местного значения
Объекты культурного наследия федерального значения	Объекты культурного наследия регионального значения	Объекты культурного наследия областного значения	Объекты культурного наследия местного значения
Объекты культурного наследия федерального значения	Объекты культурного наследия регионального значения	Объекты культурного наследия областного значения	Объекты культурного наследия местного значения
Объекты культурного наследия федерального значения	Объекты культурного наследия регионального значения	Объекты культурного наследия областного значения	Объекты культурного наследия местного значения
Объекты культурного наследия федерального значения	Объекты культурного наследия регионального значения	Объекты культурного наследия областного значения	Объекты культурного наследия местного значения
Объекты культурного наследия федерального значения	Объекты культурного наследия регионального значения	Объекты культурного наследия областного значения	Объекты культурного наследия местного значения
Объекты культурного наследия федерального значения	Объекты культурного наследия регионального значения	Объекты культурного наследия областного значения	Объекты культурного наследия местного значения
Объекты культурного наследия федерального значения	Объекты культурного наследия регионального значения	Объекты культурного наследия областного значения	Объекты культурного наследия местного значения



**Статья 13.4. Фрагмент карты градостроительного зонирования территории города Ульяновска.
Район Заволжский.**

Приложение 5
к приказу Министерства
имущественных отношений
и архитектуры Ульяновской области
от 08.02.2024 г. № 180-пр



Условные обозначения

- Граница городского округа**
- территория инженерно-транспортной инфраструктуры
 - Объекты культурного наследия федерального значения
 - ТФ - территории объектов культурного наследия федерального значения
 - Объекты культурного наследия регионального значения
 - Объекты культурного наследия муниципального значения
 - ОФР - охранные зоны объектов культурного наследия федерального значения
 - ОФР и ОФМ - охранные зоны объектов культурного наследия регионального и муниципального значения
 - ТР, ТМ - территории объектов культурного наследия регионального значения
 - Зона регулирования землепользования и застройки
 - Зона регулирования застройки и жилищной плотности
 - ОСЗ - зона охраняемого природного ландшафта
 - Объекты культурного наследия. Минимальные границы федерального значения
 - Объекты культурного наследия. Минимальные границы регионального значения
 - Объекты, подлежащие признанию объектами культурного наследия
 - Объекты исторической застройки
 - Объекты исторической застройки
 - Объекты исторической застройки
 - Прочие объекты охранных зон
 - Объекты охранных зон
 - Объекты, расположенные на территории застройки, охранных зон историко-культурного назначения
 - Границы зон охраны объектов культурного наследия
 - Границы зон охраны объектов культурного наследия федерального значения
 - ТФ, ТМ - территории объектов культурного наследия регионального и муниципального значения
 - Участки охраны и охраны (территории объектов культурного наследия)
 - Границы территории охраны в границах территории объекта культурного наследия
 - Границы территории охраны в границах территории объекта культурного наследия (показаны условно, подлежат утверждению правом местного самоуправления)
- Зоны рекреационного назначения**
- Р1 - зона городских лесов и иных природных ландшафтов
 - Р2 - зона зеленых насаждений общего пользования
 - Р3 - зона зеленых насаждений ограниченного пользования
 - Р4 - зона озеленения оползневых склонов
 - Р5 - зона отдыха, туризма, физкультуры и спорта
- Зоны особо охраняемых территорий**
- ОТ1 - зона особо охраняемых природных территорий
 - Зоны озеленения санитарно-защитных зон
 - Р6 - зона озеленения санитарно-защитных зон

МАСШТАБ



- Общественно-деловые зоны**
- П2 - зона делового, общественного и коммерческого назначения
 - П3 - зона размещения объектов социального и коммунально-бытового назначения
 - П4 - зона размещения объектов здравоохранения
 - П5 - зона размещения объектов среднего профессионального и высшего профессионального образования
 - П6 - зона размещения культурных объектов

Жилые зоны

- Ж1 - зона застройки индивидуальными жилыми домами
- Ж2 - зона застройки малоэтажными жилыми домами
- Ж3 - зона застройки среднеэтажными жилыми домами
- Ж4 - зона застройки многоэтажными жилыми домами
- Ж5 - зона смешанной жилой застройки
- Ж7Д - зона для ведения садоводства и огородничества
- ЖЭС - зона застройки индивидуальными жилыми домами с возможностью ведения личного подсобного хозяйства (с содержанием домашнего скота и птицы)

Производственные зоны, зоны инженерной и транспортной инфраструктуры

- ПК1 - зона размещения коммунальных и складских объектов IV и V классов опасности
- ПК2 - зона размещения коммунальных и складских объектов III класса опасности
- ПК3 - зона размещения коммунальных и складских объектов I и II классов опасности
- П1 - зона размещения производственных объектов IV и V классов опасности
- П2 - зона размещения производственных объектов III класса опасности
- П3 - зона размещения производственных объектов I и II классов опасности
- ПТ1 - зона объектов железнодорожного транспорта
- ПТ2 - зона объектов речного транспорта
- ПТ3 - зона объектов воздушного транспорта

Зоны специального назначения

- СН1 - зона кладбищ
- СН2 - зона складирования и переработки отходов III - IV - V классов опасности и биологических отходов
- СН3 - зона очистных сооружений
- СН4 - зона объектов специального назначения
- СН5 - зона месторождений полезных ископаемых

Зоны сельскохозяйственного использования

- СХ1 - зона сельскохозяйственных угодий
- СХ2 - зона объектов сельскохозяйственного назначения

