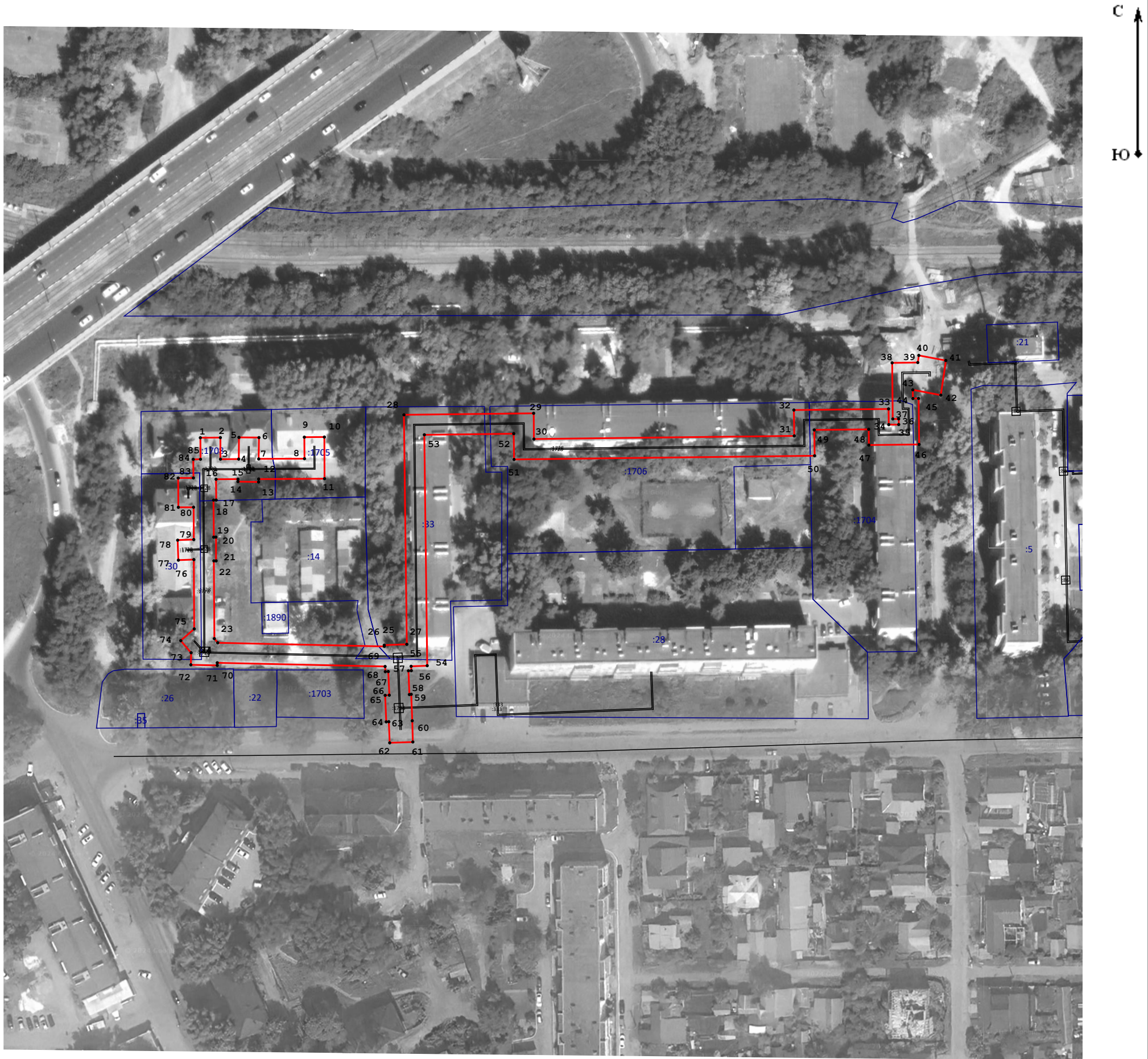








Раздел 4

Схема расположения границ публичного сервитута



Масштаб 1:1 500

Используемые условные знаки и обозначения:

-  - Проектные границы публичного сервитута
-  - Обозначение характерной точки границы, сведения о которой позволяют однозначно определить ее положение на местности
-  - Существующая часть границы земельного участка, имеющиеся в ЕГРН сведения о которой достаточны для определения ее местоположения
-  - Контур здания, сооружения, объекта незавершенного строительства (контур части здания, сооружения), имеющиеся в ЕГРН сведения о которой достаточны для определения ее местоположения
-  - Граница кадастрового квартала
-  - Граница зон с особыми условиями использования территорий

Подпись _____ Дата « 15 » декабря 20 23 г.

Место для отпечатка (подлинника) лица, составившего описание местоположения границ объекта

