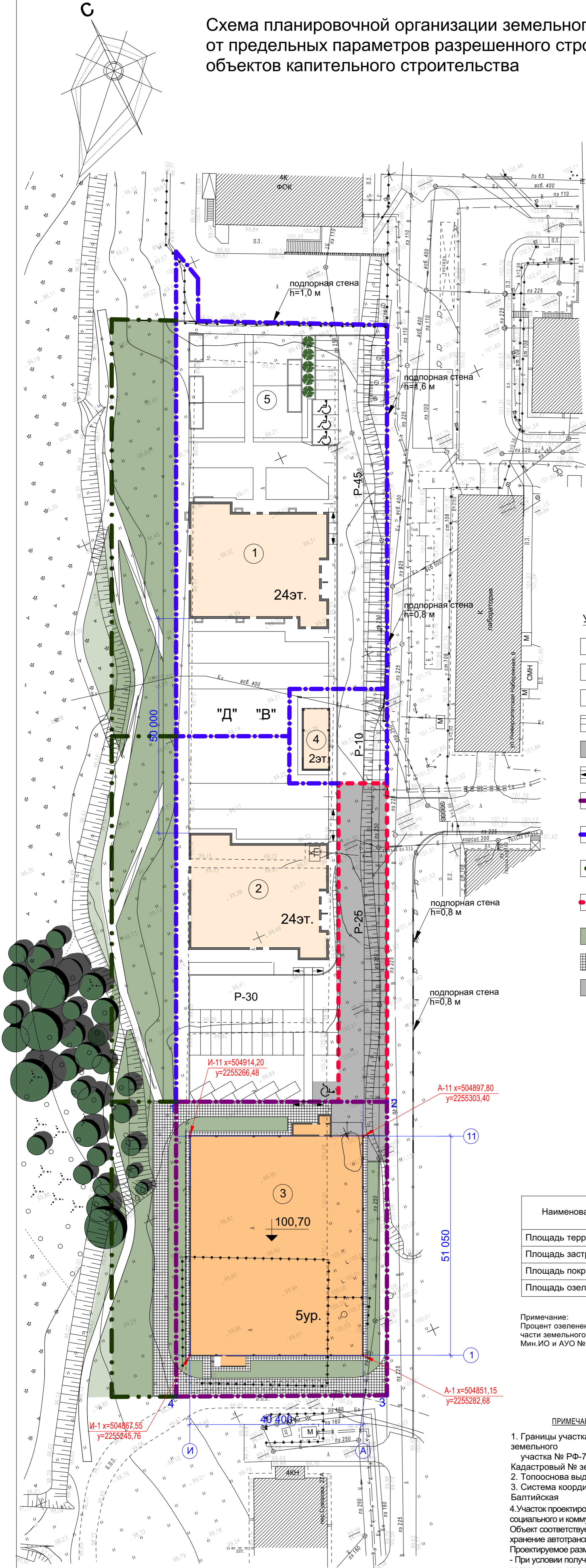


Схема планировочной организации земельного участка с учетом отклонения от предельных параметров разрешенного строительства, реконструкции объектов капитального строительства

Ситуационный план



Проектируемый участок



УСЛОВНЫЕ ОБОЗНАЧЕНИЯ

- проектируемые здания
- перспективное строительство
- существующие здания
- проектируемые автопроезды
- место для кратковременной остановки т/с, перевозки инвалидов, для их посадки/высадки
- съезды
- граница земельного участка к.н. 73:24:030502:1865
- границы земельных участков комплекса
- граница дополнительного благоустройства на части земельного участка 73:24:000000:2889 по распоряжению Мин.ИО и АУО №2094-од, №2095-од от 04.07.2024 г.,
- граница дополнительного благоустройства на земельном участке, принадлежащем застройщику
- озеленение
- мощение пешеходных зон бетонной плиткой
- асфальтовое покрытие автопроездов

БАЛАНС ТЕРРИТОРИИ

Наименование	Един. измер.	В границах земельного участка	%	Дополнительное благоустройство по распоряжению Министра	Дополнительное благоустройство на ЗУ 73:24:030502:1866
Площадь территории	кв.м	3369,00	100	—	—
Площадь застройки	кв.м	2145,67	64	—	—
Площадь покрытий	кв.м	842,07	25	269,74	837,96
Площадь озеленения	кв.м	381,26	11,3	764,33	—

Примечание: Процент озеленения с учетом дополнительного благоустройства на части земельного участка 73:24:000000:2889 по распоряжению Мин.ИО и АУО №2094-од, №2095-од от 04.07.2024 г., составляет 26%

ПРИМЕЧАНИЯ

- Границы участка нанесены согласно градостроительного плана земельного участка № РФ-73-2-73-0-00-2022-0276 выданного 11.04.2022г. Кадастровый № земельного участка 73:24:030502:1865
- Топооснова выдана выдана АО "Ульяновск ТИСИЗ" в 2022г.
- Система координат СК-73 принята для г. Ульяновска. Система высот-Балтийская
- Участок проектирования расположен в зоне ЦЗ - Зона размещения объектов социального и коммунально-бытового назначения. Объект соответствует основным видам разрешенного использования земельного участка - хранение автотранспорта. Проектируемое размещение объекта капитального строительства возможно: - При условии получения разрешения на отклонение от предельных параметров разрешенного строительства, в части максимального процента застройки (превышает допустимые 60%)

ВЕДОМОСТЬ ЖИЛЫХ И ОБЩЕСТВЕННЫХ ЗДАНИЙ И СООРУЖЕНИЙ ЖИЛОГО КОМПЛЕКСА

Номер на ГП	Наименование и обозначение	Кол-во этажей	Количество Зданий	Площадь, м2		Строительный объем, м3	
				квартир	застройки	общая	здания
1	Многоквартирный жилой дом со встроенными нежилыми помещениями (проектируемое)	25 (Подземн.)	198	870,27	18625,91	67107,50	2210,0
2	Многоквартирный жилой дом со встроенными нежилыми помещениями (перспект.стр-во)	25 (Подземн.)	194				
3	Надземная автостоянка открытого типа для легковых автомобилей (перспект.стр-во)	5	299	2145,67	10380,94	33043,20	
4	Объект бытового обслуживания (перспект.стр-во)	2					
5	Открытое плоскостное сооружение игровая, физкультурная площадка (проектируемое)				1160,0		

Изм.		№ док	Дата	22/22 - ПЗУ	
1	Зам.	04.24	Ульяновская область, Городской округ город Ульяновск, г. Ульяновск, ул. Университетская набережная, 2/3.		
Изм. Кол.уч Лист № док Подпись Дата				Кадастровый номер земельного участка 73:24:030502:1865	
Разработал	Шакмеева	Многоэтажная стоянка автомобильного транспорта открытого типа	Стадия	Лист	Листов
Н.контроль	Климанов		П	1	
ГАП	Шакмеева	Схема планировочной организации земельного участка с учетом отклонения от предельных параметров разрешенного строительства, реконструкции объектов капитального строительства М 1:500	ООО "Симбирскпроект" г. Ульяновск		
ГИП	Фролова				
Рук.проекта	Стригин				формат А3 (420x891)