

Приложение
к распоряжению Министерства
имущественных отношений и
архитектуры
Ульяновской области
от _____ 2024 № _____

**Проект внесения изменений в проект планировки территории
Ленинского района муниципального образования "город
Ульяновск" (за исключением территории центральной части
г. Ульяновска площадью 1500 га), утвержденного
постановлением Мэрии города Ульяновска от 29.06.2010
№ 3242, применительно к территории расположенной в
элементе планировочной структуры, ограниченном улицей
Панорамной, в границах которого расположены земельные
участки с кадастровыми номерами 73:24:040303:68,
73:24:040303:7028**

Основная часть

17/2022-

2024

**Общество с ограниченной ответственностью
" Спутник-Сервис "**

**Проект внесения изменений в проект планировки территории
Ленинского района муниципального образования "город
Ульяновск" (за исключением территории центральной части
г. Ульяновска площадью 1500 га), утвержденного
постановлением Мэрии города Ульяновска от 29.06.2010
№ 3242, применительно к территории расположенной в
элементе планировочной структуры, ограниченном улицей
Панорамной, в границах которого расположены земельные
участки с кадастровыми номерами 73:24:040303:68,
73:24:040303:7028**

Основная часть

Директор

Жалальдинова Г.Р

Главный архитектор проекта

Архипов М.

2024

Содержание тома

| Обозначение | Наименование | Примечание |
|---------------|--|---------------|
| 17/2022-ППТ С | Содержание | |
| 17/2022-ППТ | Проект планировки. Основная часть. Чертеж планировки территории | Приложение №1 |
| 17/2022-ППТ | Проект планировки. Основная часть. Положение о характеристиках планируемого развития территории, в том числе о плотности и параметрах застройки территории (в пределах, установленных градостроительным регламентом), о характеристиках объектов капитального строительства жилого, производственного, общественно-делового и иного назначения и необходимых для функционирования таких объектов и обеспечения жизнедеятельности граждан объектов коммунальной, транспортной, социальной инфраструктур, в том числе объектов, включенных в программы комплексного развития систем коммунальной инфраструктуры, программы комплексного развития транспортной инфраструктуры, программы комплексного развития социальной инфраструктуры и необходимых для развития территории в границах элемента планировочной структуры. | Приложение №2 |
| 17/2022-ППТ | Проект планировки. Основная часть. Положения об очередности планируемого развития территории, содержащие этапы проектирования, строительства, реконструкции объектов капитального строительства жилого, производственного, общественно-делового и иного назначения и этапы строительства, реконструкции необходимых для функционирования таких объектов и обеспечения жизнедеятельности граждан объектов | Приложение №3 |

| | | | | |
|--------------------|--|--|--|--|
| Согласовано | | | | |
| | | | | |
| | | | | |
| | | | | |

| | | | | | |
|--------------|--|--|--|--|--|
| | | | | | |
| Взам.инв. № | | | | | |
| Подп. и дата | | | | | |

| | | | | | |
|------|--------|------|------|-------|------|
| | | | | | |
| Изм. | Кол.уч | Лист | №док | Подп. | Дата |

17/2022-. С

| | | | | | | | | | | |
|--|--|------------|---------|--|--|-------|------|--------|------|--------|
| | | | | | | | | | | |
| | | Разработал | Архипов | | | Подп. | Дата | Стадия | Лист | Листов |
| | | ГИП | Архипов | | | Подп. | Дата | П | 1 | 2 |

Содержание тома

Общество с ограниченной ответственностью
" Спутник-Сервис "

коммунальной, транспортной, социальной инфраструктур, в том числе объектов, включенных в программы комплексного развития систем коммунальной инфраструктуры, программы комплексного развития транспортной инфраструктуры, программы комплексного развития социальной инфраструктуры.

| | | | | | | | | |
|--------------|--------------|-------------|------|-------|------|------|-------------|-------|
| Инв. № подл. | Подп. и дата | Взам.инв. № | | | | | 17/2022-. С | Лист |
| | | | Изм. | Колуч | Лист | №док | | Подп. |

Положение о характеристиках планируемого развития территории, в том числе о плотности и параметрах застройки территории (в пределах, установленных градостроительным регламентом), о характеристиках объектов капитального строительства жилого, производственного, общественно-делового и иного назначения и необходимых для функционирования таких объектов и обеспечения жизнедеятельности граждан объектов коммунальной, транспортной, социальной инфраструктур, в том числе объектов, включенных в программы комплексного развития систем коммунальной инфраструктуры, программы комплексного развития транспортной инфраструктуры, программы комплексного развития социальной инфраструктуры и необходимых для развития территории в границах элемента планировочной структуры.

Проект внесения изменений в проект планировки территории Ленинского района муниципального образования "город Ульяновск" (за исключением территории центральной части г. Ульяновска площадью 1500 га), утвержденного постановлением Мэрии города Ульяновска от 29.06.2010 № 3242, применительно к территории расположенной в элементе планировочной структуры, ограниченном улицей Панорамной, в границах которого расположены земельные участки с кадастровыми номерами 73:24:040303:68, 73:24:040303:7028 разработан в целях установления, изменения, отмены красных линий, изменения границ существующих и планируемых элементов планировочной структуры, установления границ территории общего пользования с учетом фактически существующей застройки кварталов, а так же территории общего пользования улично-дорожной сети.

На основании выше изложенного устанавливаются новые элементы планировочной структуры, которые позволяют учесть существующие объекты капитального строительства, частично находящиеся на территории общего пользования улично-дорожной сети.

Согласно Генеральному плану города Ульяновска, утвержденного решением Ульяновской Городской Думы от 27.06.2007 № 83 (с изменениями)

| | | | |
|-------------|--|--|--|
| Согласовано | | | |
| | | | |
| | | | |
| | | | |
| | | | |

Взам.инв. №

Подп. и дата

Инв. № подл.

| | | | | | | | | | |
|-------------|---------------|-------------|-------------|--------------|-------------|--|---------------|-------------|---------------|
| | | | | | | 17/2022-. С | | | |
| Изм. | Кол.уч | Лист | №док | Подп. | Дата | | | | |
| Разработал | | Архипов | | | | Проект внесения изменений в проект планировки территории Ленинского района муниципального образования "город Ульяновск" (за исключением территории центральной части г. Ульяновска площадью 1500 га), утвержденного постановлением Мэрии города Ульяновска от 29.06.2010 № 3242, применительно к территории расположенной в элементе планировочной структуры, ограниченном улицей Панорамной, в границах которого расположены земельные участки с кадастровыми номерами 73:24:040303:68, 73:24:040303:7028 | Стадия | Лист | Листов |
| ГИП | | Архипов | | | | | П | 1 | 2 |
| | | | | | | Общество с ограниченной ответственностью "Спутник-Сервис" | | | |

территория в границах проектирования находится в следующих функциональных зонах:

- территории 5-16 этажной застройки (отдельные доминанты до 24 эт);
- территории зеленых насаждений общего пользования.

Согласно Правилам землепользования и застройки муниципального образования «город Ульяновск», утвержденных постановлением администрации города Ульяновска от 10 августа 2021 года № 1166 (с изменениями) территория в границах проектирования находится в следующих территориальных зонах:

- Ж4 - Зона застройки многоэтажными жилыми домами;
- Ц3 - Зона размещения объектов социального и коммунально-бытового назначения;
- Р4 - Зона озеленения оползневых склонов.

Плотность и иные параметры застройки территории не устанавливаются, применяются градостроительные регламенты установленные Правилами землепользования и застройки муниципального образования «город Ульяновск».

| | | | | | | | | | |
|--------------|--------------|--------------|-------------|-------|------|--|--|--|------|
| Инв. № подл. | Подп. и дата | Взам. инв. № | | | | | | | Лист |
| | | | 17/2022-. С | | | | | | |
| Изм. | Кол.уч | Лист | № док | Подп. | Дата | | | | |

Положения об очередности планируемого развития территории, содержащие этапы проектирования, строительства, реконструкции объектов капитального строительства жилого, производственного, общественно-делового и иного назначения и этапы строительства, реконструкции необходимых для функционирования таких объектов и обеспечения жизнедеятельности граждан объектов коммунальной, транспортной, социальной инфраструктур, в том числе объектов, включенных в программы комплексного развития систем коммунальной инфраструктуры, программы комплексного развития транспортной инфраструктуры, программы комплексного развития социальной инфраструктуры.

Внесение изменений в проект планировки территории не регламентирует положения об очередности планируемого развития территории, содержащие этапы проектирования, строительства, реконструкции объектов капитального строительства и этапы строительства, реконструкции необходимых для функционирования таких объектов и обеспечения жизнедеятельности граждан объектов коммунальной, транспортной, социальной инфраструктур.

| | | | |
|-------------|--|--|--|
| Согласовано | | | |
| | | | |
| | | | |
| | | | |
| | | | |

Взам.инв. №

Подп. и дата

Инв. № подл.

| | | | | | |
|------|--------|------|------|-------|------|
| | | | | | |
| Изм. | Кол.уч | Лист | №док | Подп. | Дата |

17/2022-. С

| | | | |
|------------|---------|--|--|
| Разработал | Архипов | | |
| ГИП | Архипов | | |

Проект внесения изменений в проект планировки территории Ленинского района муниципального образования "город Ульяновск" (за исключением территории центральной части г. Ульяновска площадью 1500 га), утвержденного постановлением Мэрии города Ульяновска от 29.06.2010 № 3242, применительно к территории расположенной в элементе планировочной структуры, ограниченном улицей Панорамной, в границах которого расположены земельные участки с кадастровыми номерами 73:24:040303:68, 73:24:040303:7028
Основная часть

| | | |
|---|------|--------|
| Стадия | Лист | Листов |
| П | 1 | 1 |
| Общество с ограниченной ответственностью "Спутник-Сервис" | | |

Чертеж планировки территории с отображением красных линий, границ существующих и планируемых элементов планировочной структуры, границ зон планируемого размещения объектов капитального строительства (1:5000)

Ведомость координат поворотных точек существующих/устанавливаемых проектом красных линий.
Контур 1

| Обозначение характерных точек | Координаты | |
|-------------------------------|--------------|--------------|
| | Координата Y | Координата X |
| 1 | 2254461,66 | 510092,19 |
| 2 | 2254584,44 | 509964,90 |
| 3 | 2254596,78 | 509952,12 |
| 4 | 2254428,44 | 509952,54 |
| 5 | 2254428,45 | 509934,31 |
| 6 | 2254299,21 | 509934,63 |

Ведомость координат поворотных точек существующих/устанавливаемых проектом красных линий.
Контур 2

| Обозначение характерных точек | Координаты | |
|-------------------------------|--------------|--------------|
| | Координата Y | Координата X |
| 1 | 2254822,20 | 510044,68 |
| 2 | 2254825,18 | 510244,35 |
| 3 | 2254814,48 | 510244,51 |
| 4 | 2254815,42 | 510378,50 |
| 5 | 2254847,50 | 510377,86 |
| 6 | 2254846,10 | 510247,75 |

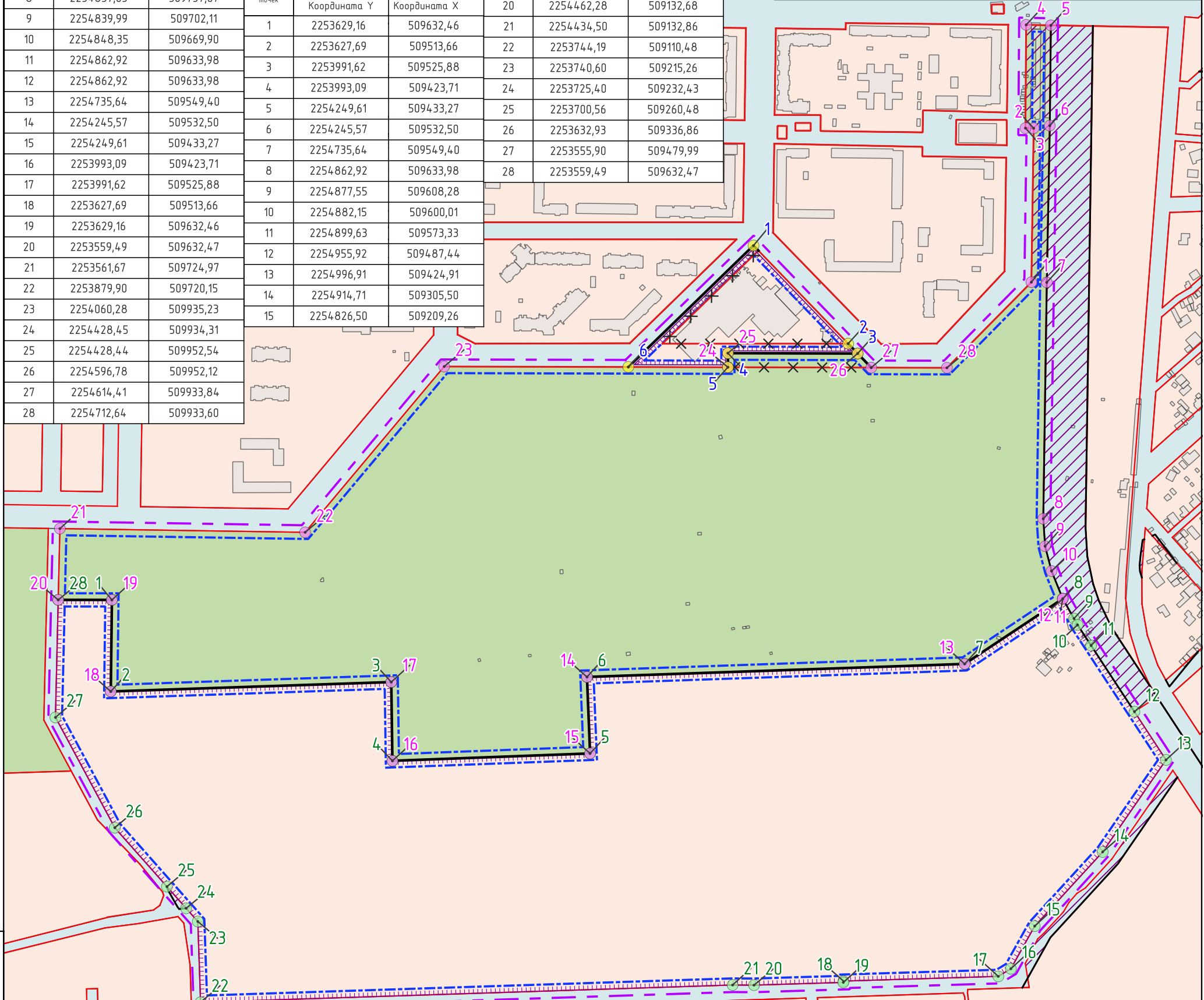
Ведомость координат поворотных точек существующих/устанавливаемых проектом красных линий.
Контур 3

| Обозначение характерных точек | Координаты | |
|-------------------------------|--------------|--------------|
| | Координата Y | Координата X |
| 1 | 2253629,16 | 509632,46 |
| 2 | 2253627,69 | 509513,66 |
| 3 | 2253991,62 | 509525,88 |
| 4 | 2253993,09 | 509423,71 |
| 5 | 2254249,61 | 509433,27 |
| 6 | 2254245,57 | 509532,50 |
| 7 | 2254735,64 | 509549,40 |
| 8 | 2254862,92 | 509633,98 |
| 9 | 2254877,55 | 509608,28 |
| 10 | 2254882,15 | 509600,01 |
| 11 | 2254899,63 | 509573,33 |
| 12 | 2254955,92 | 509487,44 |
| 13 | 2254996,91 | 509424,91 |
| 14 | 2254914,71 | 509305,50 |
| 15 | 2254826,50 | 509209,26 |

- Условные обозначения**
- Красные линии установленные в проекте планировки территории Ленинского района муниципального образования "город Ульяновск" (за исключением территории центральной части г. Ульяновска площадью 1500 га) утвержденным постановлением Мэрии города Ульяновска от 29.06.2010 №3242, с изменениями внесенными постановлением администрации г. Ульяновска от 10.11.2016 № 3048 (совпадают с существующими границами элемента планировочной структуры)
 - ✕✕ Красные линии установленные в проекте планировки территории Ленинского района муниципального образования "город Ульяновск" (за исключением территории центральной части г. Ульяновска площадью 1500 га) утвержденным постановлением Мэрии города Ульяновска от 29.06.2010 №3242, с изменениями внесенными постановлением администрации г. Ульяновска от 10.11.2016 № 3048 подлежащие отмене данным проектом
 - Красные линии подлежащие установлению в составе данного проекта
 - Границы территории, в отношении которой осуществляется подготовка проекта планировки
 - Граница планируемого элемента планировочной структуры (разрабатывается)

- Условные обозначения**
- Существующие объекты капитального строительства
 - 7 Обозначение поворотных точек устанавливаемых/существующих красных линий (контур 1)
 - 3 Обозначение поворотных точек устанавливаемых/существующих красных линий (контур 2)
 - 5 Обозначение поворотных точек устанавливаемых/существующих красных линий (контур 3)
- Элементы планировочной структуры:**
- Территории элементов планировочной структуры: жилые, общественно-деловые, производственные, коммунально-складские микрорайоны и кварталы
 - Территории общего пользования
 - Территории общего пользования: линии обозначающие улицы, дороги, проезды, площади, бульвары, территории линейных объектов
 - Территория общего пользования: территории планируемые для развития инженерной и транспортной инфраструктуры (на застроенных территориях) по решениям Генерального плана г. Ульяновска
 - Границы зон планируемого размещения ОКС - отступает от красных линий на 3м согласно ПЗЗ

| | | |
|----|------------|-----------|
| 16 | 2254795,54 | 509153,92 |
| 17 | 2254779,28 | 509144,06 |
| 18 | 2254578,38 | 509137,95 |
| 19 | 2254578,20 | 509136,23 |
| 20 | 2254462,28 | 509132,68 |
| 21 | 2254434,50 | 509132,86 |
| 22 | 2253744,19 | 509110,48 |
| 23 | 2253740,60 | 509215,26 |
| 24 | 2253725,40 | 509232,43 |
| 25 | 2253700,56 | 509260,48 |
| 26 | 2253632,93 | 509336,86 |
| 27 | 2253555,90 | 509479,99 |
| 28 | 2253559,49 | 509632,47 |



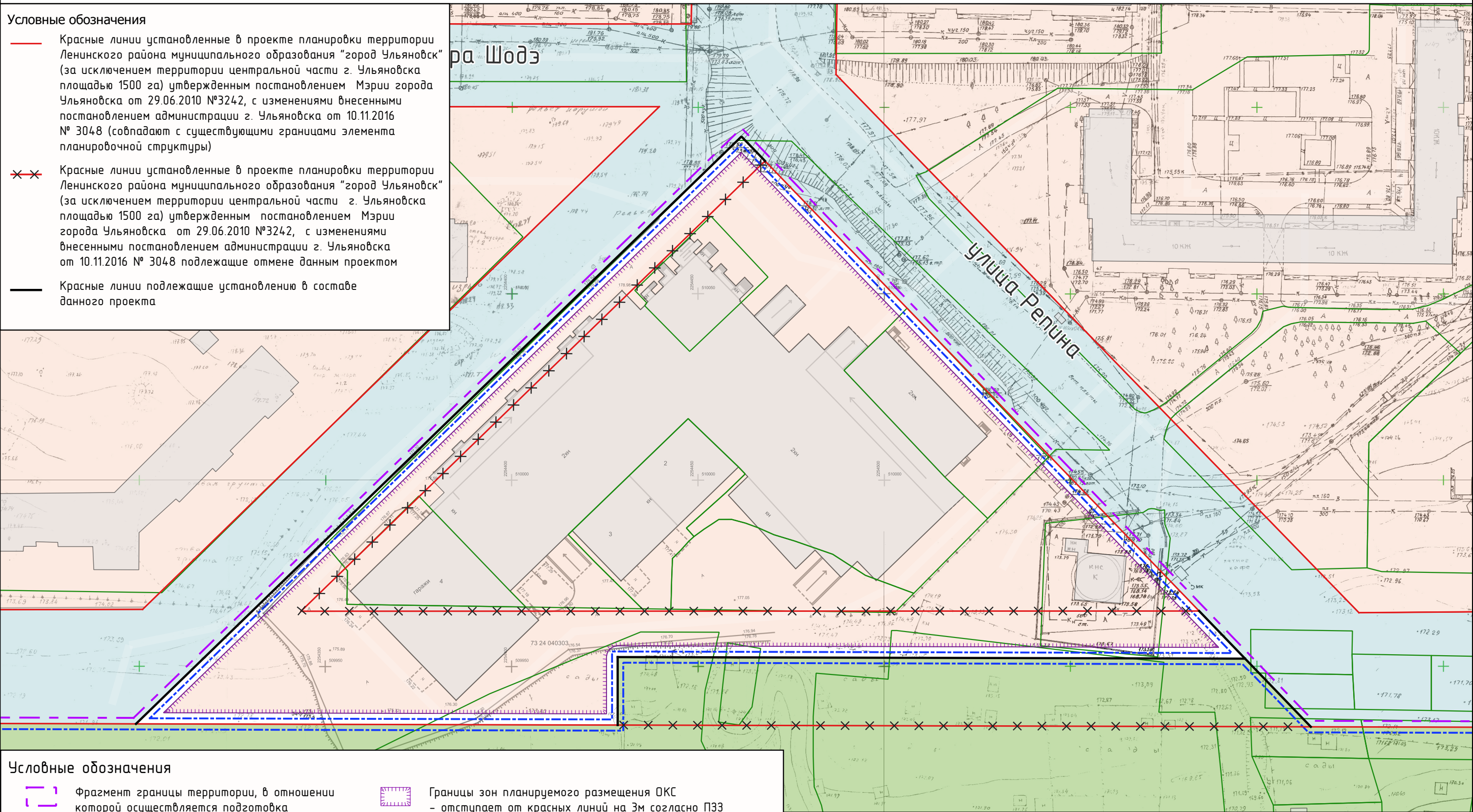
Инв. № подл.
Подл. и дата
Взам. инв. №

| | | | | | | | |
|------------|--------|---------|--------|---------|--|--|------|
| | | | | | 17/2022- | | |
| | | | | | Проект внесения изменений в проект планировки территории Ленинского района муниципального образования "город Ульяновск" (за исключением территории центральной части г. Ульяновска площадью 1500 га) применительно к территории расположенной в элементе планировочной структуры, ограниченном улицей Панорамной, в границах которого расположены земельные участки с кадастровыми номерами 73:24:040303:68, 73:24:040303:7028 | | |
| Изм. | Кол.цз | Лист | № док. | Подпись | Дата | Проект внесения изменений в проект планировки территории. Основная часть | |
| Разработал | | Архипов | | | | Стадия | Лист |
| ГИП | | Архипов | | | | П | 1 |
| | | | | | | | 2 |
| | | | | | Общество с ограниченной ответственностью "Спутник-Сервис" | | |

Чертеж планировки территории с отображением красных линий, границ существующих и планируемых элементов планировочной структуры, границ зон планируемого размещения объектов капитального строительства (1:1000)

Условные обозначения

- Красные линии установленные в проекте планировки территории Ленинского района муниципального образования "город Ульяновск" (за исключением территории центральной части г. Ульяновска площадью 1500 га) утвержденным постановлением Мэрии города Ульяновска от 29.06.2010 №3242, с изменениями внесенными постановлением администрации г. Ульяновска от 10.11.2016 № 3048 (совпадают с существующими границами элемента планировочной структуры)
- - - Красные линии установленные в проекте планировки территории Ленинского района муниципального образования "город Ульяновск" (за исключением территории центральной части г. Ульяновска площадью 1500 га) утвержденным постановлением Мэрии города Ульяновска от 29.06.2010 №3242, с изменениями внесенными постановлением администрации г. Ульяновска от 10.11.2016 № 3048 подлежащие отмене данным проектом
- Красные линии подлежащие установлению в составе данного проекта



Условные обозначения

- Фрагмент границы территории, в отношении которой осуществляется подготовка проекта планировки
- Фрагмент границы планируемого элемента планировочной структуры (разрабатывается)
- Существующие объекты капитального строительства
- Границы земельных участков сведения о которых внесены в ЕГРН
- Границы зон планируемого размещения ОКС - отступает от красных линий на 3м согласно ПЗЗ
- Элементы планировочной структуры:**
 - Территории элементов планировочной структуры: жилые, общественно-деловые, производственные, коммунально-складские микрорайоны и кварталы
 - Территории общего пользования: линии обозначающие улицы, дороги, проезды, площади, бульвары, территории линейных объектов
 - Территория общего пользования

17/2022-

| | | | | | | | | | |
|------------|--------|---------|--------|---------|------|--|---|------|--------|
| Изм. | Кол.уч | Лист | № док. | Подпись | Дата | Проект внесения изменений в проект планировки территории Ленинского района муниципального образования "город Ульяновск" (за исключением территории центральной части г. Ульяновска площадью 1500 га) применительно к территории расположенной в элементе планировочной структуры, ограниченном улицей Панорамной, в границах которого расположены земельные участки с кадастровыми номерами 73:24-04-0303-68, 73:24-04-0303-7028 | Стадия | Лист | Листов |
| Разработал | | Архипов | | | | | П | 2 | 2 |
| ГИП | | Архипов | | | | Чертеж планировки территории с отображением красных линий, границ существующих и планируемых элементов планировочной структуры, границ зон планируемого размещения объектов капитального строительства (1:1000) | Общество с ограниченной ответственностью "Спутник-Сервис" | | |
| | | | | | | | | | |

| | |
|--------------|--|
| Инв. № подл. | |
| Подл. и дата | |
| Взам. инв. № | |