



**МИНИСТЕРСТВО ИМУЩЕСТВЕННЫХ ОТНОШЕНИЙ
И АРХИТЕКТУРЫ УЛЬЯНОВСКОЙ ОБЛАСТИ**

ПРИКАЗ

9 января 2025 г.

№ 1-пр
Экз. №

г. Ульяновск

**О внесении изменений в постановление администрации
города Ульяновска от 10.08.2021 № 1166**

В соответствии со статьями 31-33 Градостроительного кодекса Российской Федерации, статьёй 2 Закона Ульяновской области от 18.12.2014 № 210-ЗО «О перераспределении полномочий в области градостроительной деятельности между органами местного самоуправления муниципальных образований Ульяновской области и органами государственной власти Ульяновской области», постановлением Правительства Ульяновской области от 27.01.2022 № 1/51-П «О Министерстве имущественных отношений и архитектуры Ульяновской области», приказом Министерства строительства и архитектуры Ульяновской области от 29.09.2020 № 216-пр «Об утверждении Положения о порядке утверждения правил землепользования и застройки, внесения изменений в правила землепользования и застройки муниципальных образований Ульяновской области», распоряжением Министерства имущественных отношений и архитектуры Ульяновской области от 12.07.2024 № 2173-од «О подготовке проектов внесения изменений в Правила землепользования и застройки муниципального образования «город Ульяновск», на основании заявления Православной религиозной организации Симбирской Епархии Русской Православной Церкви (Московский Патриархат) от 18.06.2024 № 61/ю, п р и к а з ы в а ю:

1. Внести в Правила землепользования и застройки муниципального образования «город Ульяновск», утверждённые постановлением администрации города Ульяновска от 10.08.2021 № 1166 «Об утверждении Правил землепользования и застройки муниципального образования «город Ульяновск», следующие изменения:

1.1 В главе 4:

1) Карту градостроительного зонирования статьи 13 изложить в редакции согласно приложению № 1 к настоящему приказу;

2) Фрагмент карты градостроительного зонирования территории города Ульяновска. Район Ленинский статьи 13.1 изложить в редакции согласно приложению № 2 к настоящему приказу;

3) Фрагмент карты градостроительного зонирования территории города Ульяновска. Район Засвияжский статьи 13.2 изложить в редакции согласно приложению № 3 к настоящему приказу;

4) Фрагмент карты градостроительного зонирования территории города Ульяновска. Район Железнодорожный статьи 13.3 изложить в редакции согласно приложению № 4 к настоящему приказу;

5) Фрагмент карты градостроительного зонирования территории города Ульяновска. Район Заволжский статьи 13.4 изложить в редакции согласно приложению № 5 к настоящему приказу;

1.2 В главе 5:

6) Карту зон действия ограничений по условиям охраны объектов культурного наследия статьи 14 изложить в редакции согласно приложению № 6 к настоящему приказу;

7) Карту ограничений по условиям сохранения образовательных учреждений статьи 14.1. изложить в редакции согласно приложению № 7 к настоящему приказу;

8) Карту зон действия ограничений по условиям охраны окружающей среды статьи 15 изложить в редакции согласно приложению № 8 к настоящему приказу.

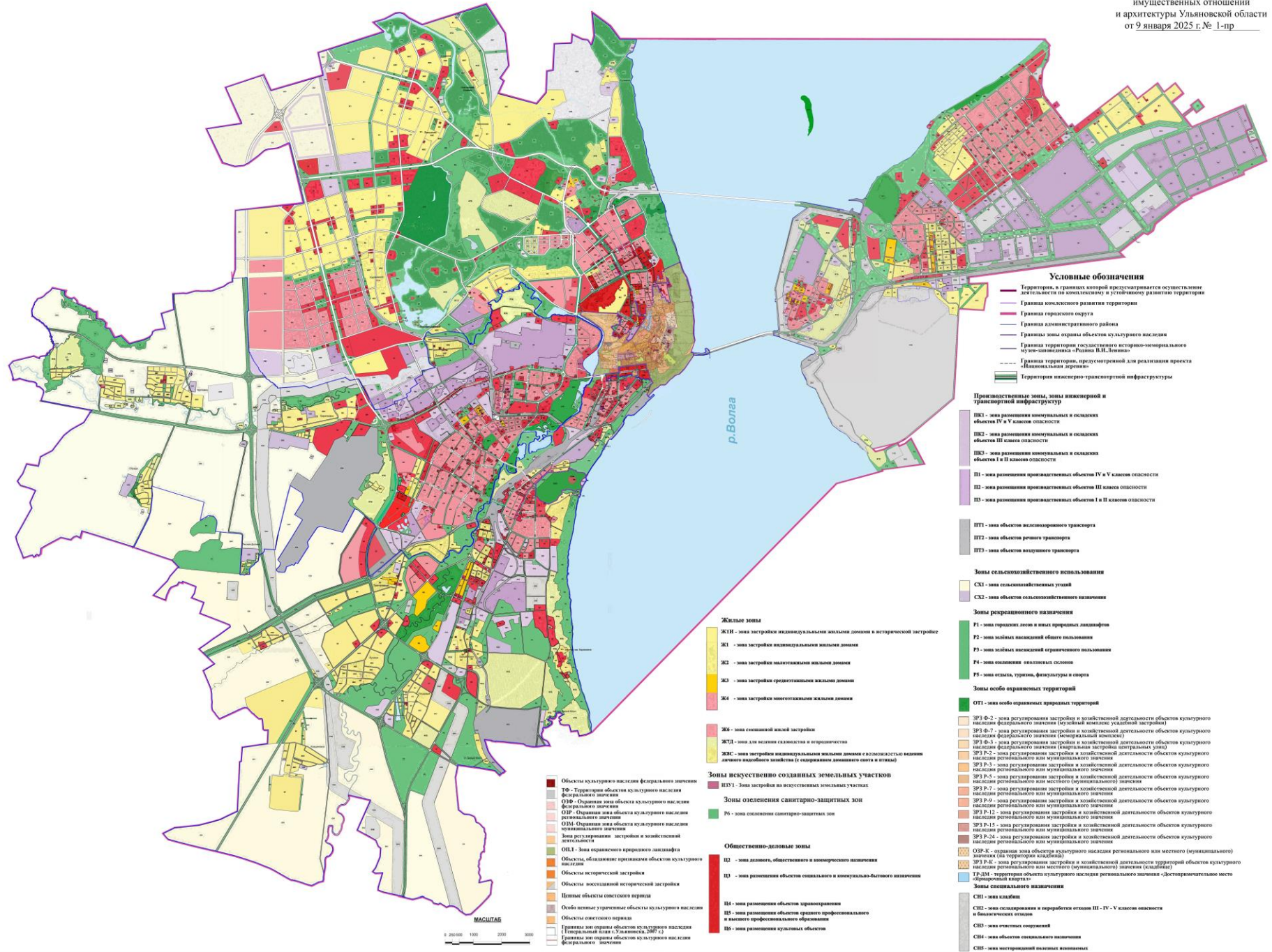
2. Реккомендовать муниципальному образованию «город Ульяновск» разместить настоящий приказ на официальном сайте в информационно-телекоммуникационной сети «Интернет» и средствах массовой информации.

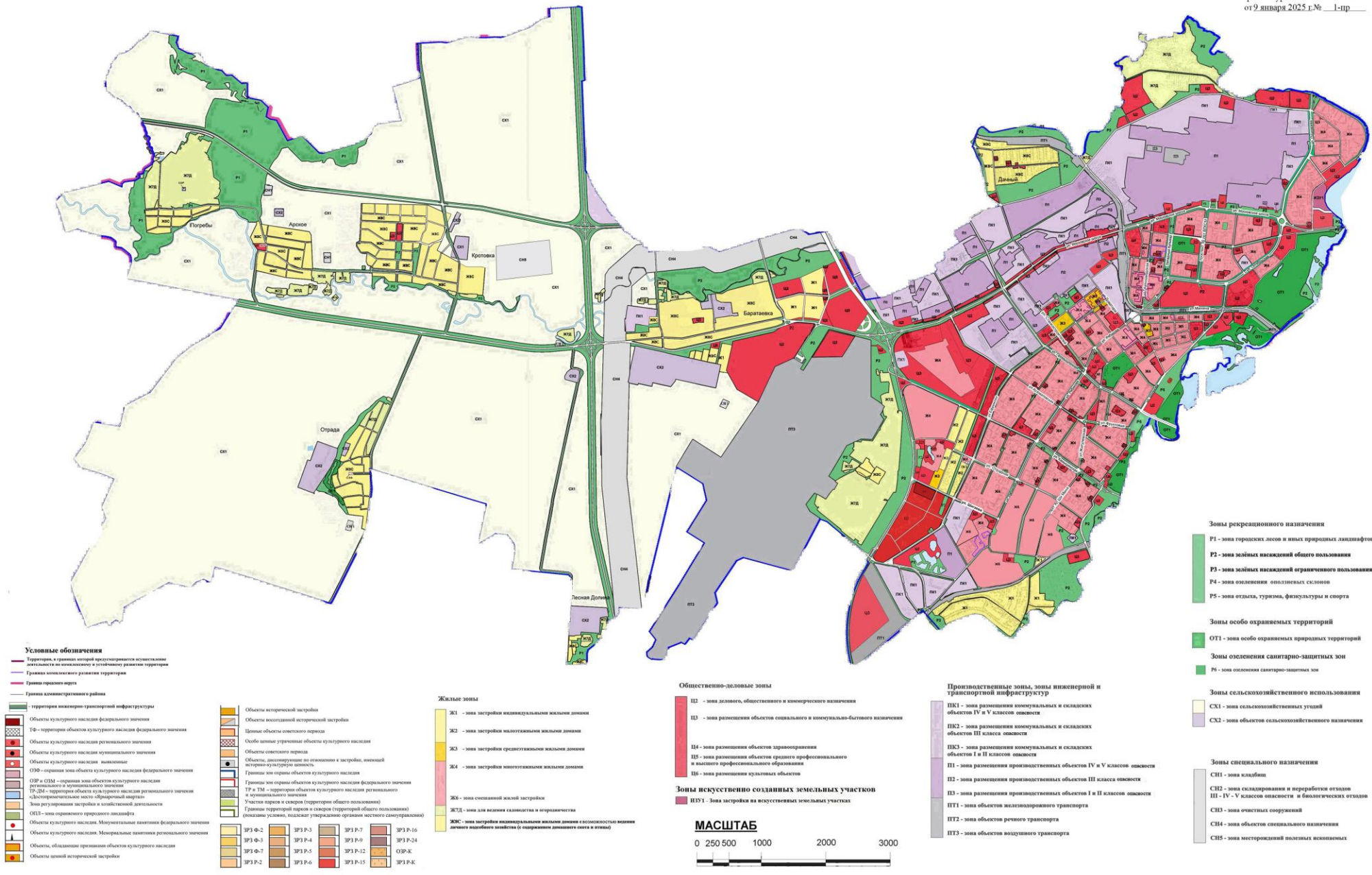
3. Настоящий приказ вступает в силу на следующий день после дня его официального опубликования.

Министр



М.В.Додин





Условные обозначения

- Территория, в границах которой осуществляется освоение земель по комплексному и устойчивому развитию территории
- Границы комплексного развития территории
- Границы городского округа
- Границы административного района
- территория инженерно-транспортной инфраструктуры

- Объекты культурного наследия федерального значения
- ТФ - территория объектов культурного наследия федерального значения
- Объекты культурного наследия регионального значения
- Объекты культурного наследия муниципального значения
- Объекты культурного наследия государственного значения
- ОЗР - ОЗМ - охраняемая зона объектов культурного наследия регионального и муниципального значения
- Р-ОИ - территория объекта культурного наследия регионального и муниципального значения «Историческое место «Бригадный квартал»
- Зона регулирования застройки и хозяйственной деятельности
- ООПЗ - зона охраняемого природного ландшафта
- Объекты культурного наследия. Монументальные памятники федерального значения
- Объекты культурного наследия. Мемориальные памятники регионального значения
- Объекты, обладающие признаками объектов культурного наследия
- Объекты военной исторической застройки

- Объекты исторической застройки
- Объекты воссозданной исторической застройки
- Целевые объекты советского периода
- Особые исторические объекты культурного наследия
- Объекты советского периода
- Объекты, реконструкция по отношению к застройке, имеющей историко-культурную ценность
- Границы зон охраны объектов культурного наследия
- Границы зон охраны объектов культурного наследия федерального значения
- ТР и ТМ - территории объектов культурного наследия регионального и муниципального значения
- Участки парков и скверов (территории общего пользования)
- Границы территорий парков и скверов (территорий общего пользования) (показаны условно, подлежат утверждению органами местного самоуправления)

Жилые зоны

- Ж1 - зона застройки индивидуальными жилыми домами
- Ж2 - зона застройки малоэтажными жилыми домами
- Ж3 - зона застройки среднеэтажными жилыми домами
- Ж4 - зона застройки многоэтажными жилыми домами
- Ж6 - зона смешанной жилой застройки
- ЖТД - зона для ведения садоводства и огородничества
- ЖКС - зона застройки индивидуальными жилыми домами с возможностью ведения личного подсобного хозяйства (в соответствии с домашним хозяйством)

Общественно-деловые зоны

- П2 - зона делового, общественного и коммерческого назначения
- П3 - зона размещения объектов социального и коммунально-бытового назначения
- П4 - зона размещения объектов здравоохранения
- П5 - зона размещения объектов среднего профессионального и высшего профессионального образования
- П6 - зона размещения культурных объектов

Зоны искусственно созданных земельных участков

- ИЗУ1 - зона застройки на искусственных земельных участках



Производственные зоны, зоны инженерной и транспортной инфраструктуры

- ПК1 - зона размещения коммунальных и складских объектов IV и V классов опасности
- ПК2 - зона размещения коммунальных и складских объектов III класса опасности
- ПК3 - зона размещения коммунальных и складских объектов II и I классов опасности
- П1 - зона размещения производственных объектов IV и V классов опасности
- П2 - зона размещения производственных объектов III класса опасности
- П3 - зона размещения производственных объектов II и I классов опасности
- ПТ1 - зона объектов железнодорожного транспорта
- ПТ2 - зона объектов речного транспорта
- ПТ3 - зона объектов воздушного транспорта

Зоны рекреационного назначения

- Р1 - зона городских лесов и иных природных ландшафтов
- Р2 - зона зеленых насаждений общего пользования
- Р3 - зона зеленых насаждений ограниченного пользования
- Р4 - зона озеленения оползневых склонов
- Р5 - зона отдыха, туризма, физкультуры и спорта

Зоны особо охраняемых территорий

- ООТ1 - зона особо охраняемых природных территорий

Зоны озеленения санитарно-защитных зон

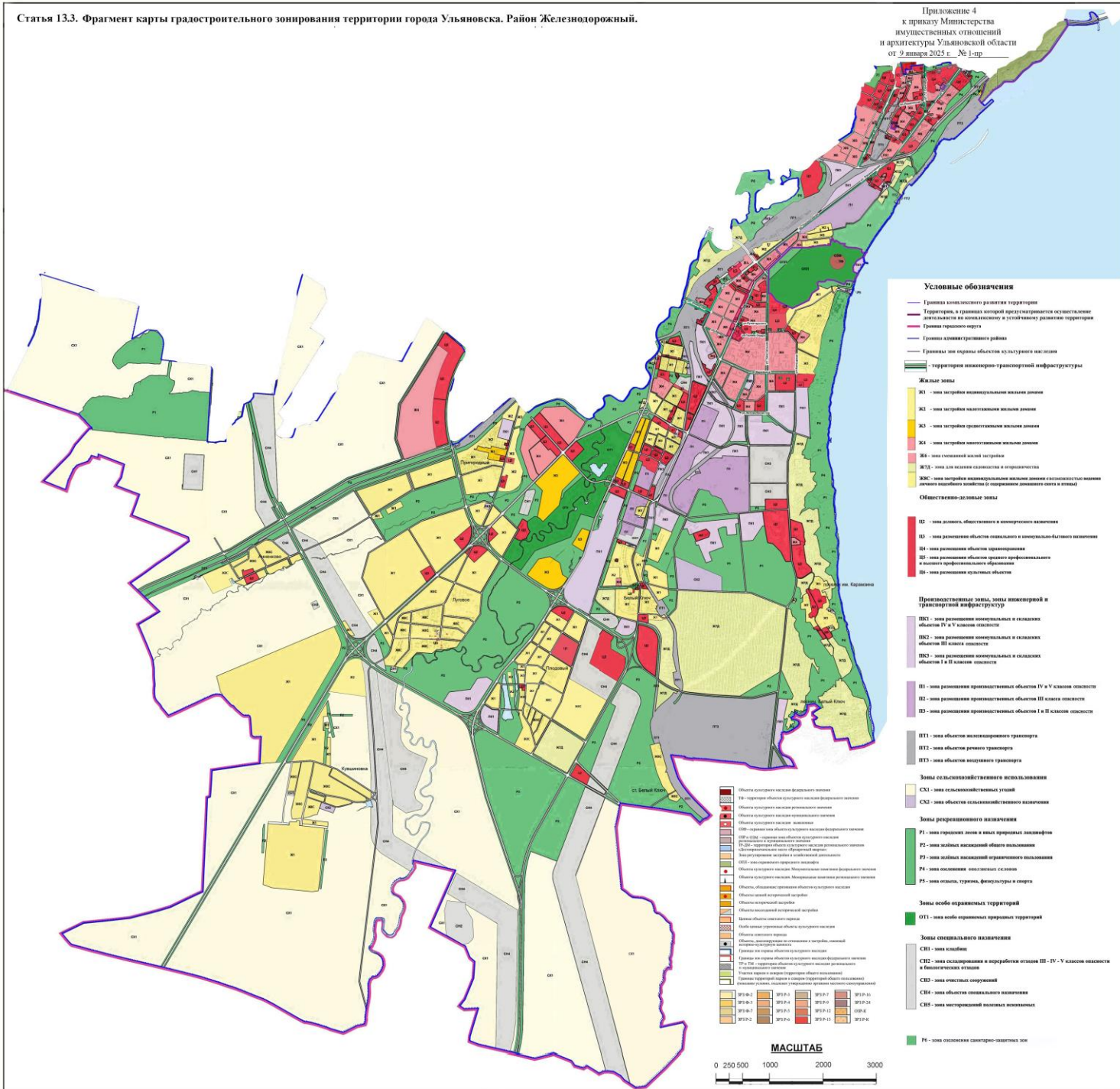
- Р6 - зона озеленения санитарно-защитных зон

Зоны сельскохозяйственного использования

- СХ1 - зона сельскохозяйственных угодий
- СХ2 - зона объектов сельскохозяйственного назначения

Зоны специального назначения

- СН1 - зона кладбищ
- СН2 - зона складирования и переработки отходов III - IV - V классов опасности и биологических отходов
- СН3 - зона очистных сооружений
- СН4 - зона объектов специального назначения
- СН5 - зона месторождений полезных ископаемых



- Условные обозначения**
- Граница земельного района территории
 - Территория, в границах которой осуществляется деятельность по комплексному и устойчивому развитию территории
 - Граница городского округа
 - Граница административного района
 - Границы зон охраны объектов культурного наследия
 - территория инженерно-транспортной инфраструктуры
- Жилые зоны**
- Ж1 - зона застройки индивидуальными жилыми домами
 - Ж2 - зона застройки малоэтажными жилыми домами
 - Ж3 - зона застройки среднеэтажными жилыми домами
 - Ж4 - зона застройки многоэтажными жилыми домами
 - Ж5 - зона сплошной жилой застройки
 - Ж6 - зона для ведения садоводства и огородничества
 - ЖСЗ - зона застройки индивидуальными жилыми домами с возможностью ведения личного подсобного хозяйства (в приусадебном земельном участке и огороде)
- Общественно-деловые зоны**
- ОД1 - зона делового, общественного и коммерческого назначения
 - ОД2 - зона размещения объектов социального и коммунально-бытового назначения
 - ОД3 - зона размещения объектов здравоохранения
 - ОД4 - зона размещения объектов среднего профессионального и высшего профессионального образования
 - ОД5 - зона размещения культурных объектов
- Производственные зоны, зоны инженерной и транспортной инфраструктуры**
- ПВ1 - зона размещения коммунальных и складских объектов IV и V классов опасности
 - ПВ2 - зона размещения коммунальных и складских объектов III класса опасности
 - ПВ3 - зона размещения коммунальных и складских объектов I и II классов опасности
 - П1 - зона размещения производственных объектов IV и V классов опасности
 - П2 - зона размещения производственных объектов III класса опасности
 - П3 - зона размещения производственных объектов I и II классов опасности
 - ПТ1 - зона объектов автомобильного транспорта
 - ПТ2 - зона объектов речного транспорта
 - ПТ3 - зона объектов воздушного транспорта
- Зоны сельскохозяйственного использования**
- СХ1 - зона сельскохозяйственных угодий
 - СХ2 - зона объектов сельскохозяйственного назначения
- Зоны рекреационного назначения**
- Р1 - зона городских зон и иных городских ландшафтов
 - Р2 - зона ландшафтно-рекреационного назначения
 - Р3 - зона ландшафтно-рекреационного назначения
 - Р4 - зона оздоровления, озеленения, отдыха
 - Р5 - зона отдыха, туризма, физкультурно-спортивной и спортивной
- Зоны особо охраняемых территорий**
- ОТ1 - зона особо охраняемых природных территорий
- Зоны специального назначения**
- СН1 - зона кладбищ
 - СН2 - зона складирования и переработки отходов III - IV - V классов опасности и биологических отходов
 - СН3 - зона очистных сооружений
 - СН4 - зона объектов специального назначения
 - СН5 - зона инженерной инфраструктуры
 - Р6 - зона озеленения санитарно-защитных зон

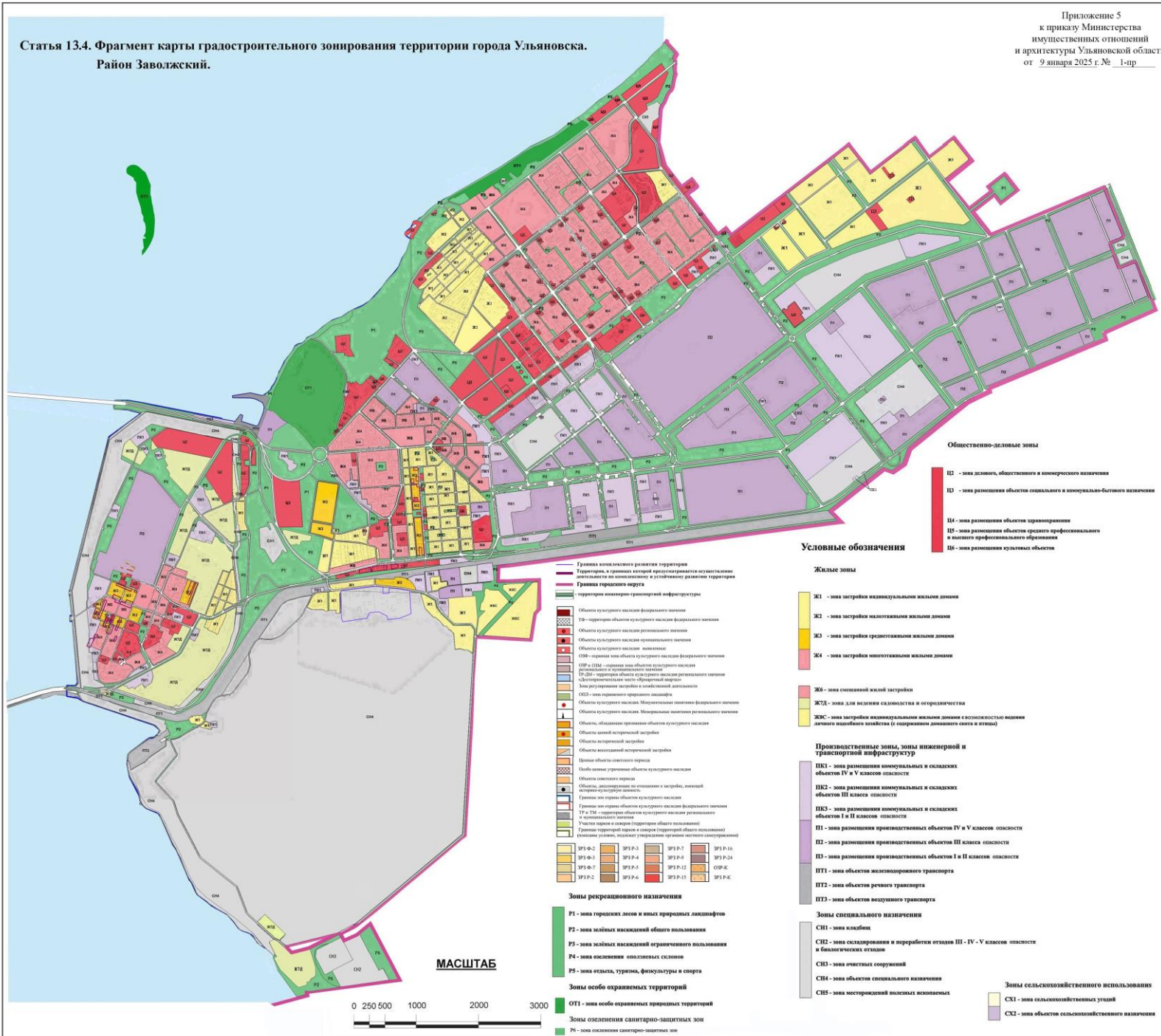
МАСШТАБ

0 250 500 1000 2000 3000

3П1.0-1	3П1.0-2	3П1.0-3	3П1.0-4	3П1.0-5
3П1.1-1	3П1.1-2	3П1.1-3	3П1.1-4	3П1.1-5
3П1.2-1	3П1.2-2	3П1.2-3	3П1.2-4	3П1.2-5
3П1.3-1	3П1.3-2	3П1.3-3	3П1.3-4	3П1.3-5
3П1.4-1	3П1.4-2	3П1.4-3	3П1.4-4	3П1.4-5
3П1.5-1	3П1.5-2	3П1.5-3	3П1.5-4	3П1.5-5
3П1.6-1	3П1.6-2	3П1.6-3	3П1.6-4	3П1.6-5
3П1.7-1	3П1.7-2	3П1.7-3	3П1.7-4	3П1.7-5
3П1.8-1	3П1.8-2	3П1.8-3	3П1.8-4	3П1.8-5
3П1.9-1	3П1.9-2	3П1.9-3	3П1.9-4	3П1.9-5
3П1.10-1	3П1.10-2	3П1.10-3	3П1.10-4	3П1.10-5

Статья 13.4. Фрагмент карты градостроительного зонирования территории города Ульяновска.
Район Заволжский.

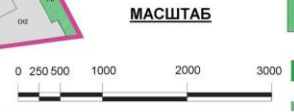
Приложение 5
к приказу Министерства
имущественных отношений
и архитектуры Ульяновской области
от 9 января 2025 г. № 1-пр

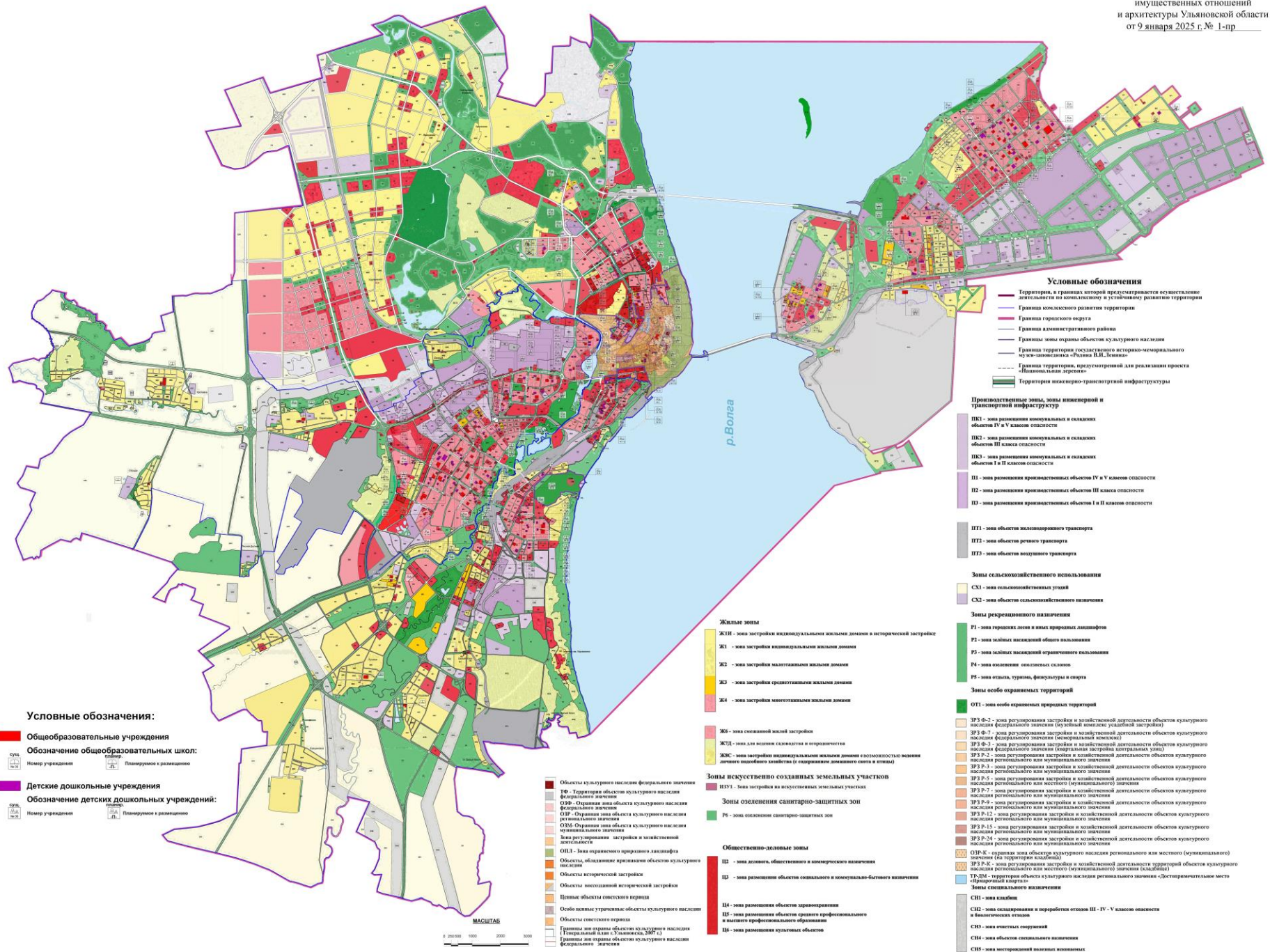


- Общественно-деловые зоны**
- ИД - зона делового, общественного и коммерческого назначения
 - ИЗ - зона размещения объектов социального и коммунально-бытового назначения
 - И4 - зона размещения объектов здравоохранения
 - И5 - зона размещения объектов среднего профессионального и высшего профессионального образования
 - И6 - зона размещения культурных объектов

- Условные обозначения**
- Жилые зоны**
- Ж1 - зона застройки индивидуальными жилыми домами
 - Ж2 - зона застройки малоэтажными жилыми домами
 - Ж3 - зона застройки среднеэтажными жилыми домами
 - Ж4 - зона застройки многоэтажными жилыми домами
 - Ж6 - зона смешанной жилой застройки
 - ЖД - зона для ведения скотоводства и орозоводства
 - ЖС - зона застройки индивидуальными жилыми домами с возможностью ведения личного подсобного хозяйства (с содержанием домашнего скота и птицы)
- Производственные зоны, зоны инженерной и транспортной инфраструктуры**
- ПК1 - зона размещения коммунальных и складских объектов IV и V классов опасности
 - ПК2 - зона размещения коммунальных и складских объектов III класса опасности
 - ПК3 - зона размещения коммунальных и складских объектов I и II классов опасности
 - П1 - зона размещения производственных объектов IV и V классов опасности
 - П2 - зона размещения производственных объектов III класса опасности
 - П3 - зона размещения производственных объектов I и II классов опасности
 - ПТ1 - зона объектов железнодорожного транспорта
 - ПТ2 - зона объектов речного транспорта
 - ПТ3 - зона объектов воздушного транспорта
- Зоны специального назначения**
- СН1 - зона клубная
 - СН2 - зона складирования и переработки отходов III - IV - V классов опасности и биологических отходов
 - СН3 - зона очистных сооружений
 - СН4 - зона объектов специального назначения
 - СН5 - зона нестационарных мобильных исполняющих
- Зоны сельскохозяйственного использования**
- СХ1 - зона сельскохозяйственных угодий
 - СХ2 - зона объектов сельскохозяйственного назначения

- Границы и условные обозначения территории**
- Границы зон территориального развития территории
 - Территория, в границах которой осуществляется хозяйственная деятельность на комплексном и устойчивом развитии территории
 - Границы городского округа
 - Границы инженерно-транспортной инфраструктуры
 - Объекты культурного наследия федерального значения
 - ТЦ - территории объектов культурного наследия федерального значения
 - Объекты культурного наследия регионального значения
 - Объекты культурного наследия федерального значения
 - Объекты культурного наследия коммунальные
 - ОФВ - охраняемая зона объектов культурного наследия федерального значения республиканского и муниципального значения
 - И.С.М. - охраняемая зона объектов культурного наследия регионального значения
 - Зона регулирования застройки и ландшафтной архитектуры
 - СН1 - зона охраняемого природного ландшафта
 - Объекты культурного наследия. Мемориально-памятные объекты федерального значения
 - Объекты культурного наследия. Мемориально-памятные объекты регионального значения
 - Объекты, обладающие признаками объектов культурного наследия
 - Объекты ценной исторической застройки
 - Объекты исторической застройки
 - Объекты выделенной исторической застройки
 - Центры объектов культурного наследия
 - Объекты оленеводства
 - Объекты, расположенные на территории застройки, включая историко-культурную ценность
 - Границы зон охраны объектов культурного наследия
 - Границы зон охраны объектов культурного наследия федерального значения
 - ГР и ТМ - территории объектов культурного наследия регионального и муниципального значения
 - Участки земли и кварталы территории общего пользования
 - Границы территории парков и скверов территории общего пользования (определение условий, позволяющих утверждать органы местного самоуправления)
- Зоны рекреационного назначения**
- Р1 - зона городских лесов и иных природных ландшафтов
 - Р2 - зона зеленых насаждений общего пользования
 - Р3 - зона зеленых насаждений ограниченного пользования
 - Р4 - зона озеленения озеленяемых скверов
 - Р5 - зона озеленения, туризма, физкультурно-и спорта
- Зоны особо охраняемых территорий**
- ОТ1 - зона особо охраняемых природных территорий
 - Зоны озеленения санитарно-защитных зон
 - Р6 - зона озеленения санитарно-защитных зон





Условные обозначения:

Общеобразовательные учреждения
Обозначение общеобразовательных школ:
[Символы: номер учреждения, планируемое к размещению]

Детские дошкольные учреждения
Обозначение детских дошкольных учреждений:
[Символы: номер учреждения, планируемое к размещению]

Объекты культурного наследия федерального значения
ТФ - Территория объектов культурного наследия федерального значения
ОФФ - Отдельная зона объекта культурного наследия федерального значения
ОФР - Отдельная зона объекта культурного наследия регионального значения
ОФМ - Отдельная зона объекта культурного наследия местного значения
Зона регулирования застройки и хозяйственной деятельности
ОНП - Зона охраняемого природного ландшафта
Объекты, обладающие приравнением объектов культурного наследия
Объекты исторической застройки
Объекты исторической застройки
Центральные объекты светского наследия
Особо ценные архитектурные объекты культурного наследия
Объекты светского наследия
Границы зон охраны объектов культурного наследия (Генеральный план г. Ульяновска, 2007 г.)
Границы зон охраны объектов культурного наследия федерального значения

Жилые зоны
ЖИИ - зона застройки индивидуальными жилыми домами в исторической застройке
Ж1 - зона застройки индивидуальными жилыми домами
Ж2 - зона застройки малоэтажными жилыми домами
Ж3 - зона застройки среднеэтажными жилыми домами
Ж4 - зона застройки многоэтажными жилыми домами
Ж5 - зона смешанной жилой застройки
ЖТД - зона для ведения садоводства и огородничества
ЖСЗ - зона застройки индивидуальными жилыми домами с сельскохозяйственным ведением личного подсобного хозяйства (с сохранением домашнего скота и птицы)
Зоны искусственно созданных земельных участков
ИЗ1 - зона застройки на искусственных земельных участках
Зоны озеленения санитарно-защитных зон
Р6 - зона озеленения санитарно-защитных зон
Общественно-деловые зоны
И1 - зона делового, общественного и коммерческого назначения
И2 - зона размещения объектов социального и коммунально-бытового назначения
И3 - зона размещения объектов здравоохранения
И4 - зона размещения объектов здравоохранения и высшего профессионального и высшего профессионального образования
И5 - зона размещения культурных объектов

Условные обозначения
Территория, в границах которой предусматриваются осуществление деятельности на комплексном и устойчивом развитии территории
Граница комплексного развития территории
Граница городского округа
Граница административного района
Границы зоны охраны объектов культурного наследия
Границы территории государственного историко-культурного резерва «Рязань В.Л. Толстого»
Границы территории, предусмотренной для реализации проекта «Национальная деревня»
Территория инженерно-транспортной инфраструктуры
Производственные зоны, зоны инженерной и транспортной инфраструктуры
ПК1 - зона размещения коммунальных и складских объектов IV и V классов опасности
ПК2 - зона размещения коммунальных и складских объектов III класса опасности
ПК3 - зона размещения коммунальных и складских объектов I и II классов опасности
П1 - зона размещения производственных объектов IV и V классов опасности
П2 - зона размещения производственных объектов III класса опасности
П3 - зона размещения производственных объектов I и II классов опасности
Зоны автомобильного транспорта
ПТ1 - зона объектов автомобильного транспорта
ПТ2 - зона объектов речного транспорта
ПТ3 - зона объектов воздушного транспорта
Зоны сельскохозяйственного использования
СХ1 - зона сельскохозяйственных угодий
СХ2 - зона объектов сельскохозяйственного назначения
Зоны рекреационного назначения
Р1 - зона городских лесов и иных природных ландшафтов
Р2 - зона малых рекреационных объектов
Р3 - зона малых рекреационных объектов
Р4 - зона озеленения: опочисных скамеек
Р5 - зона отдыха, туризма, физкультуры и спорта
Зоны особо охраняемых территорий
ОТ1 - зона особо охраняемых природных территорий
Зоны регулирования застройки и хозяйственной деятельности объектов культурного наследия федерального значения (бульварный комплекс усадьбы застройки)
ЗР3 Ф-7 - зона регулирования застройки и хозяйственной деятельности объектов культурного наследия федерального значения (бульварный комплекс)
ЗР3 Ф-8 - зона регулирования застройки и хозяйственной деятельности объектов культурного наследия федерального значения (картажная застройка центральных зон)
ЗР3 Р-1 - зона регулирования застройки и хозяйственной деятельности объектов культурного наследия регионального или муниципального значения
ЗР3 Р-2 - зона регулирования застройки и хозяйственной деятельности объектов культурного наследия регионального или муниципального значения
ЗР3 Р-3 - зона регулирования застройки и хозяйственной деятельности объектов культурного наследия регионального или муниципального значения
ЗР3 Р-4 - зона регулирования застройки и хозяйственной деятельности объектов культурного наследия регионального или муниципального значения
ЗР3 Р-5 - зона регулирования застройки и хозяйственной деятельности объектов культурного наследия регионального или муниципального значения
ЗР3 Р-6 - зона регулирования застройки и хозяйственной деятельности объектов культурного наследия регионального или муниципального значения
ЗР3 Р-7 - зона регулирования застройки и хозяйственной деятельности объектов культурного наследия регионального или муниципального значения
ЗР3 Р-8 - зона регулирования застройки и хозяйственной деятельности объектов культурного наследия регионального или муниципального значения
ЗР3 Р-9 - зона регулирования застройки и хозяйственной деятельности объектов культурного наследия регионального или муниципального значения
ЗР3 Р-10 - зона регулирования застройки и хозяйственной деятельности объектов культурного наследия регионального или муниципального значения
ЗР3 Р-11 - зона регулирования застройки и хозяйственной деятельности объектов культурного наследия регионального или муниципального значения
ЗР3 Р-12 - зона регулирования застройки и хозяйственной деятельности объектов культурного наследия регионального или муниципального значения
ЗР3 Р-13 - зона регулирования застройки и хозяйственной деятельности объектов культурного наследия регионального или муниципального значения
ЗР3 Р-14 - зона регулирования застройки и хозяйственной деятельности объектов культурного наследия регионального или муниципального значения
ЗР3 Р-15 - зона регулирования застройки и хозяйственной деятельности объектов культурного наследия регионального или муниципального значения
ЗР3 Р-16 - зона регулирования застройки и хозяйственной деятельности объектов культурного наследия регионального или муниципального значения
ЗР3 Р-17 - зона регулирования застройки и хозяйственной деятельности объектов культурного наследия регионального или муниципального значения
ЗР3 Р-18 - зона регулирования застройки и хозяйственной деятельности объектов культурного наследия регионального или муниципального значения
ЗР3 Р-19 - зона регулирования застройки и хозяйственной деятельности объектов культурного наследия регионального или муниципального значения
ЗР3 Р-20 - зона регулирования застройки и хозяйственной деятельности объектов культурного наследия регионального или муниципального значения
ЗР3 Р-21 - зона регулирования застройки и хозяйственной деятельности объектов культурного наследия регионального или муниципального значения
ЗР3 Р-22 - зона регулирования застройки и хозяйственной деятельности объектов культурного наследия регионального или муниципального значения
ЗР3 Р-23 - зона регулирования застройки и хозяйственной деятельности объектов культурного наследия регионального или муниципального значения
ЗР3 Р-24 - зона регулирования застройки и хозяйственной деятельности объектов культурного наследия регионального или муниципального значения
ОНП-К - отдельная зона объекта культурного наследия регионального или местного (муниципального) значения (на территории кладбища)
ЗР3 Р-25 - зона регулирования застройки и хозяйственной деятельности урбанистических объектов культурного наследия регионального или местного (муниципального) значения (кладбище)
ТФ-М - территория объекта культурного наследия регионального значения «Детский рабочий»
Зоны специального назначения
СН1 - зона кладбищ
СН2 - зона складирования и переработки отходов III - IV классов опасности и биологических отходов
СН3 - зона свалочных сооружений
СН4 - зона объектов специального назначения
СН5 - зона мастерских полетных испытаний

МАСШТАБ
0 250 500 1000 2000 3000

