

Приложение № 2
к распоряжению
Министерства
имущественных отношений и
архитектуры Ульяновской
области
от _____ № _____

МБУ «Стройзаказчик»
г. Ульяновск, ул. Андрея Блаженного, д. 56,
г. Ульяновск, 432063

Проект внесения изменений в проект межевания территории линейного объекта «Строительство автомобильной дороги от улицы Сульиднской г. Ульяновска до автомобильной дороги общего пользования федерального значения Цивильск-Ульяновск-Сызрань (А 151)», утвержденную постановлением администрации города Ульяновска от 18.10.2022 № 1454 (в редакции постановления администрации города Ульяновска от 15.11.2022 № 1532)

г. Ульяновск 2024 г.

МБУ «Стройзаказчик»
г. Ульяновск, ул. Андрея Блаженного, д. 56,
г. Ульяновск, 432063

Проект внесения изменений в проект межевания территории линейного объекта «Строительство автомобильной дороги от улицы Сульиднской г. Ульяновска до автомобильной дороги общего пользования федерального значения Цивильск-Ульяновск-Сызрань (А 151)», утвержденную постановлением администрации города Ульяновска от 18.10.2022 № 1454 (в редакции постановления администрации города Ульяновска от 15.11.2022 № 1532)

Директор



Шканов А.И.

г. Ульяновск 2024 г.

Состав проектной документации:

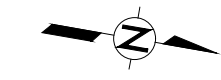
Номер тома	Номер раздела	Наименование	Примечание
Проект планировки территории.			
1	1	Проект планировки территории. Основная (утверждаемая) часть. Графическая часть.	
	2	Основная (утверждаемая) часть. Положение о размещении линейных объектов.	
2	3	Материалы по обоснованию проекта планировки. Графическая часть.	
	4	Материалы по обоснованию проекта планировки. Пояснительная записка.	
	5	Материалы по обоснованию проекта планировки. Исходно-разрешительная документация.	
Проект межевания территории.			
3	1	Проект межевания территории. Графическая часть.	
	2	Проект межевания территории. Текстовая часть.	
4	3	Материалы по обоснованию проекта межевания территории. Графическая часть.	
	4	Материалы по обоснованию проекта межевания территории. Пояснительная записка.	

Взам. инв. №						
Подпись и дата						
Инв. № подл.	Изм.	Кол.уч.	Лист	№докум.	Подпись	Дата
	Исполнитель	Киселев				
	ГИП					
	Н. контролёр					
<p>Проект внесения изменений в проект межевания территории линейного объекта «Строительство автомобильной дороги от улицы Сульдинской г. Ульяновска до автомобильной дороги общего пользования федерального значения Цивильск-Ульяновск-Сызрань (А 151)», утвержденную постановлением администрации города Ульяновска от 18.10.2022 № 1454 (в редакции постановления администрации города Ульяновска от 15.11.2022 № 1552)</p>						
Стадия		Лист		Листов		
ПМТ		1		3		
МБУ «Стройзаказчик»						

Проект межевания территории:

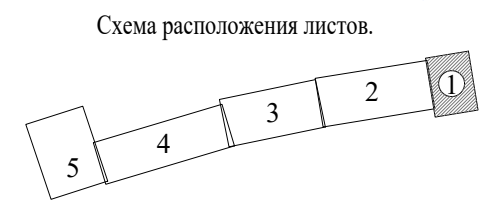
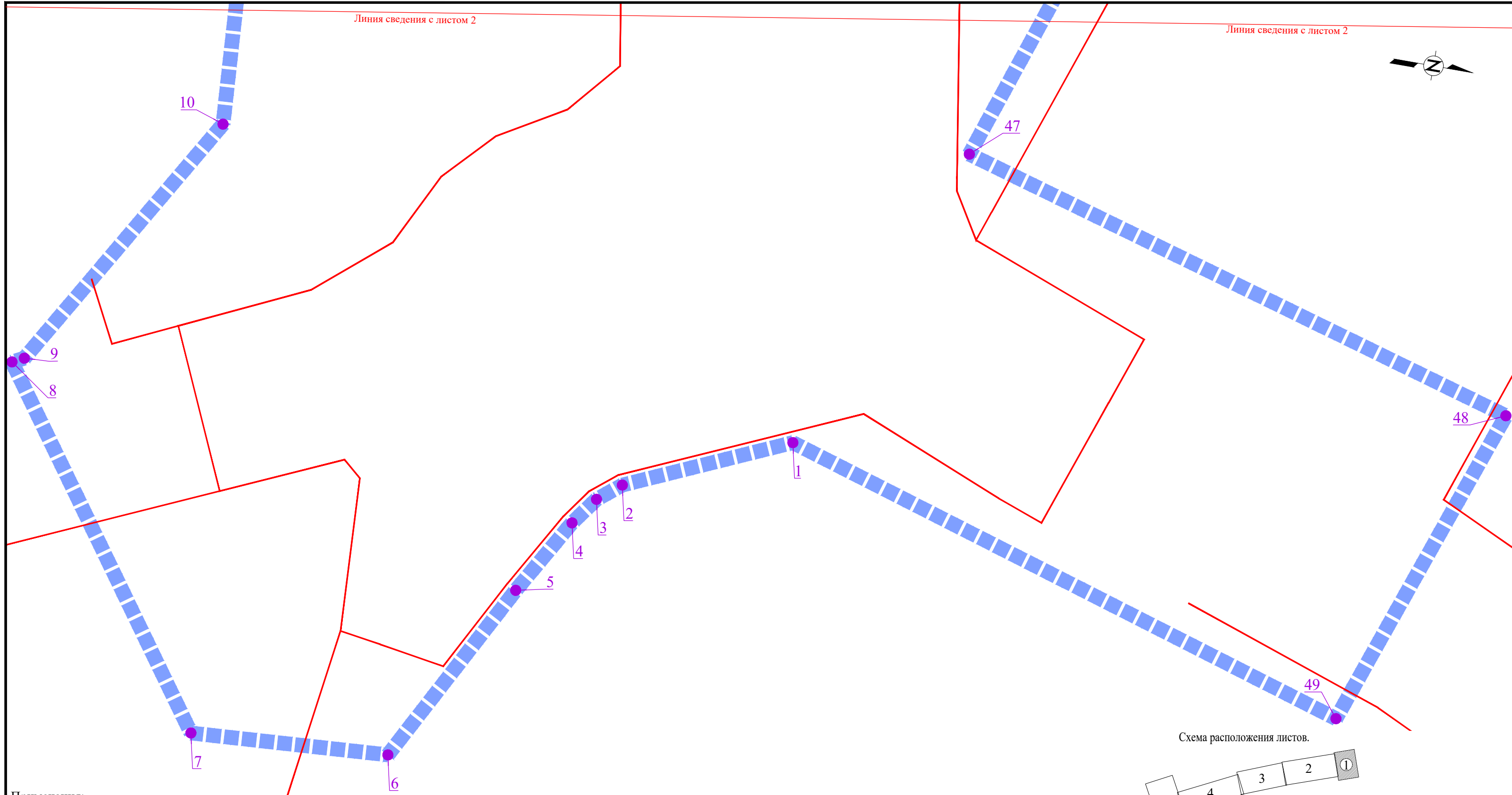
№	Название	Лист
Том 3.		
Раздел 1. Проект межевания территории. Графическая часть.		
1	Чертеж межевания территории. Чертёж красных линий. М 1:1000.	3-9
2	Чертеж межевания территории. Чертёж образуемых земельных участков и их частей. М 1:1000.	10-14
Раздел 2. Проект межевания территории. Текстовая часть.		
	Общие сведения.	15
1	Краткая характеристика территории, для которой выполняется проект межевания.	16
2	Сведения о границах территории, применительно к которой осуществляется подготовка проекта межевания.	17-18
3	Перечень и сведения о площади образуемых земельных участков, в том числе возможные способы их образования и вид разрешенного использования (включая участки, которые будут отнесены к территориям общего пользования или имуществу общего пользования).	19-25
4	Сведения по установлению границ земельных участков.	25-26
4.1.	Ведомость координат характерных точек земельных участков, размещаемых на правах сервитутов.	27-31
4.2.	Ведомость координат поворотных точек образуемых земельных участков под постоянный отвод для размещения магистральной улицы районного значения.	31-37
5	Основные технико-экономические показатели проекта межевания.	37-38

Взам. инв. №						
Подпись и дата						
Инв. № подл.						
Изм.	Колуч	Лист	№док.	Подпись	Дата	Лист
						2



Условные обозначения

- Границы существующие**
 - Границы существующих элементов планировочной структуры (ЭПС).
 - Граница элемента планировочной структуры (ЭПС) - улично-дорожная сеть.
- Красные линии**
 - Красные линии, планируемые по решениям генерального плана г. Ульяновска, утверждённого Городской Думой (постановление № 83 от 27.06.2007)
 - Красные линии, установленные в проекте планировки территории Ленинского района муниципального образования «город Ульяновск» (за исключением территории центральной части г. Ульяновска площадью 1500 га), утверждённого постановлением мэрии г. Ульяновска № 3242 от 29.06.2010г. и красные линии, установленные в проекте планировки территории Засвияжского района муниципального образования «Город Ульяновск», утверждённого постановлением главы г. Ульяновска № 5293 от 07.07.2009г. (в редакции постановления администрации города Ульяновска от 18.10.2022 № 1454 и от 15.11.2022 № 1532)
- Пояснительные надписи**
 - Номера характерных точек границ территории, применительно к которой осуществляется подготовка проекта межевания.

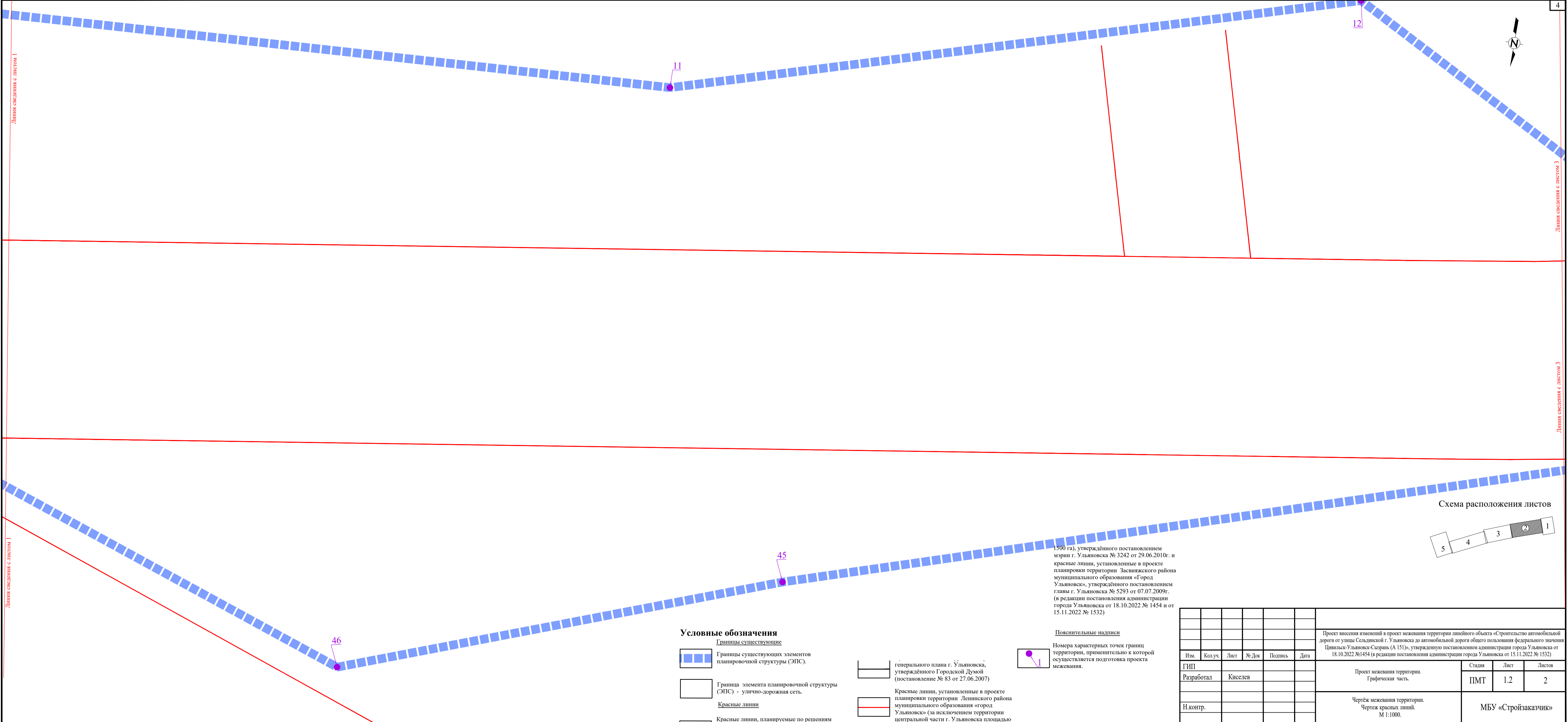
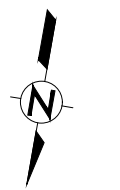


Примечания:

1. Проектируемый линейный объект является территорией общего пользования и требуется установление красных линий. Красные линии устанавливаются по границам образуемого ЭПС - улично-дорожная сеть.
2. Линии отступа от красных линий в целях определения мест допустимого размещения зданий, строений, сооружений совпадают с устанавливаемыми красными линиями. Красные линии, нанесённые на чертёж, соответствуют утверждённым в основной части Документации.
3. Ведомость координат границ территории, в отношении которой осуществляется подготовка проекта межевания, представлена в приложении 7.

Границы существующих элементов планировочной структуры нанесены по красными линиями в соответствии с проектами планировки территории Ленинского района муниципального образования «город Ульяновск» (за исключением территории центральной части г. Ульяновска площадью 1500 га), утверждённого постановлением мэрии г. Ульяновска № 3242 от 29.06.2010г и Засвияжского района муниципального образования «Город Ульяновск», утверждённого главой г. Ульяновска № 5293 от 07.07.2009г (в редакции постановления администрации города Ульяновска от 18.10.2022 № 1454 и от 15.11.2022 № 1532), а также по красным линиям, планируемым по решениям генерального плана г. Ульяновска, утверждённого Городской Думой (постановление № 83 от 27.06.2007).

						Проект внесения изменений в проект межевания территории линейного объекта «Строительство автомобильной дороги от улицы Сельдинской г. Ульяновска до автомобильной дороги общего пользования федерального значения Цивильск-Ульяновск-Сызрань (А 151)», утвержденную постановлением администрации города Ульяновска от 18.10.2022 №1454 (в редакции постановления администрации города Ульяновска от 15.11.2022 № 1532)			
Изм.	Кол.уч.	Лист	№ Док	Подпись	Дата				
ГИП						Проект межевания территории. Графическая часть.	Стадия	Лист	Листов
Разработал	Киселев						ПМТ	1.1	2
Н.контр.						Чертёж межевания территории. Чертёж красных линий. М 1:1000.	МБУ «Стройзаказчик»		



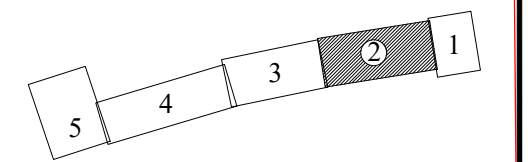
Линия сведения с листом 1

Линия сведения с листом 3

Линия сведения с листом 1

Линия сведения с листом 3

Схема расположения листов



1500 га), утверждённого постановлением мэрии г. Ульяновска № 3242 от 29.06.2010г. и красные линии, установленные в проекте планировки территории Засвияжского района муниципального образования «Город Ульяновск», утверждённого постановлением главы г. Ульяновска № 5293 от 07.07.2009г. (в редакции постановления администрации города Ульяновска от 18.10.2022 № 1454 и от 15.11.2022 № 1532)

Условные обозначения

Границы существующие

Границы существующих элементов планировочной структуры (ЭПС).

Граница элемента планировочной структуры (ЭПС) - улично-дорожная сеть.

Красные линии, планируемые по решениям

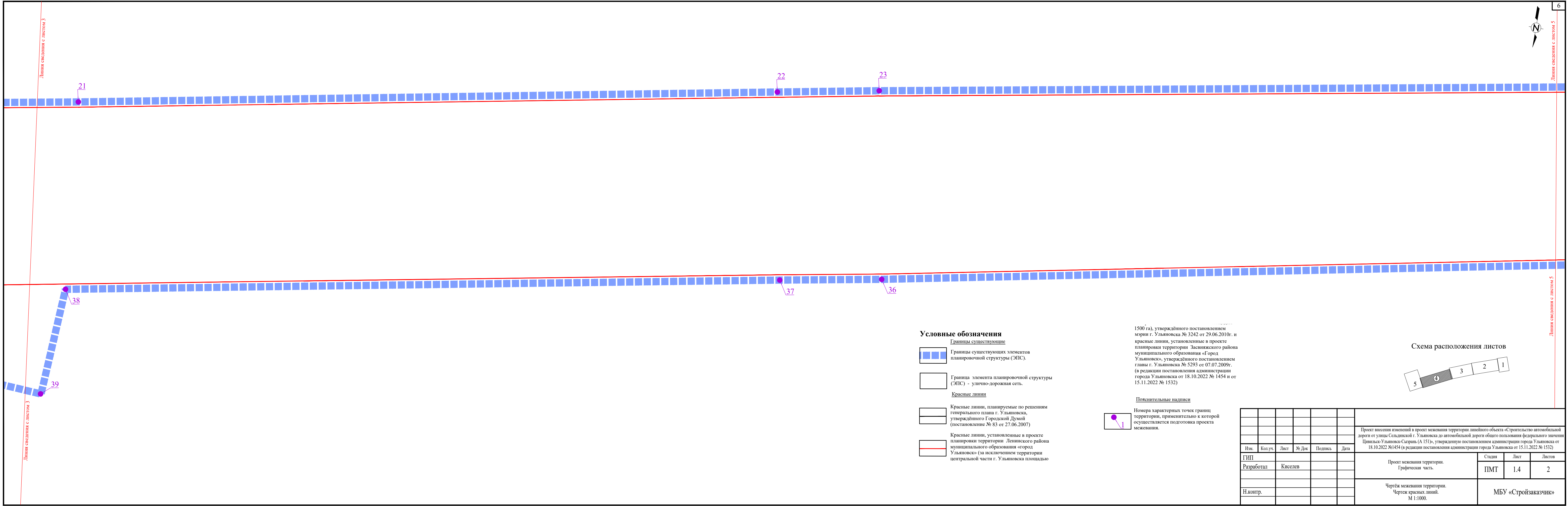
генерального плана г. Ульяновска, утверждённого Городской Думой (постановление № 83 от 27.06.2007)

Красные линии, установленные в проекте планировки территории Ленинского района муниципального образования «город Ульяновск» (за исключением территории центральной части г. Ульяновска площадью

Пояснительные надписи

Номера характерных точек границ территории, применительно к которой осуществляется подготовка проекта межевания.

Проект внесения изменений в проект межевания территории линейного объекта «Строительство автомобильной дороги от улицы Сельдической г. Ульяновска до автомобильной дороги общего пользования федерального значения Цивильск-Ульяновск-Сызрань (А 151)», утвержденную постановлением администрации города Ульяновска от 18.10.2022 №1454 (в редакции постановления администрации города Ульяновска от 15.11.2022 № 1532)					
Изм.	Код.уч.	Лист	№ Док	Подпись	Дата
ГИП					
Разработал	Киселев				
Н.контр.					
Проект межевания территории. Графическая часть.				Стадия	Лист
				ПМТ	1.2
Чертёж межевания территории. Чертёж красных линий. М 1:1000.				МБУ «Стройзаказчик»	



Условные обозначения

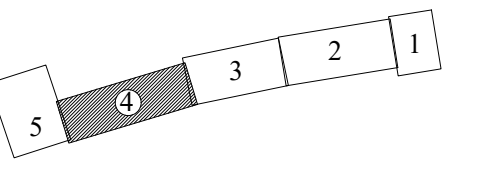
- Границы существующих элементов планировочной структуры (ЭПС).
- Граница элемента планировочной структуры (ЭПС) - улично-дорожная сеть.
- Красные линии
- Красные линии, планируемые по решениям генерального плана г. Ульяновска, утверждённого Городской Думой (постановление № 83 от 27.06.2007)
- Красные линии, установленные в проекте планировки территории Ленинского района муниципального образования «город Ульяновск» (за исключением территории центральной части г. Ульяновска площадью

1500 га), утверждённого постановлением мэрии г. Ульяновска № 3242 от 29.06.2010г. и красные линии, установленные в проекте планировки территории Засвияжского района муниципального образования «Город Ульяновск», утверждённого постановлением главы г. Ульяновска № 5293 от 07.07.2009г. (в редакции постановления администрации города Ульяновска от 18.10.2022 № 1454 и от 15.11.2022 № 1532)

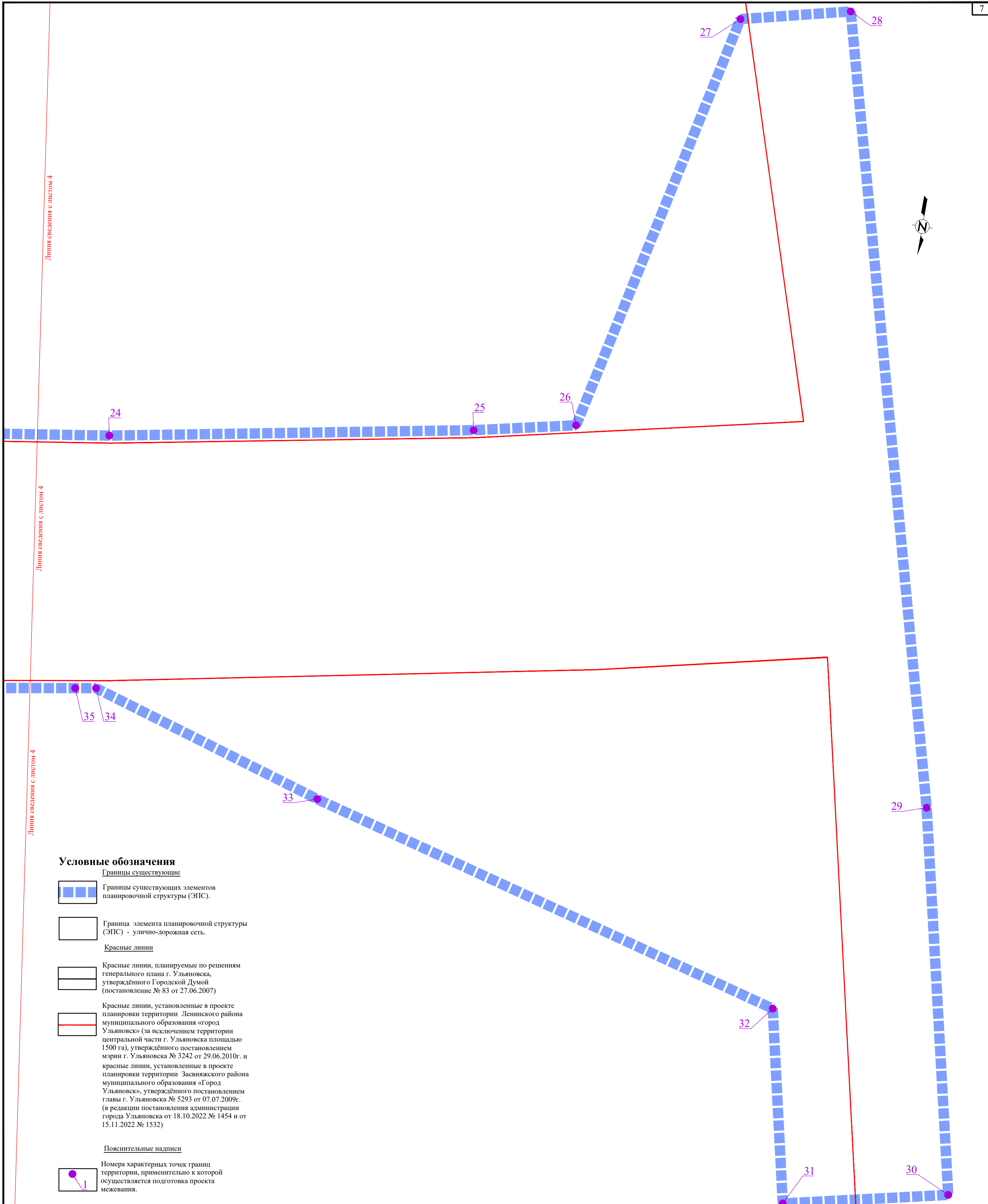
Пояснительные надписи

Номера характерных точек границ территории, применительно к которой осуществляется подготовка проекта межевания.

Схема расположения листов



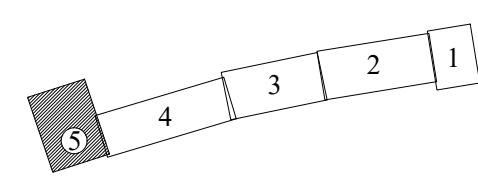
Проект внесения изменений в проект межевания территории линейного объекта «Строительство автомобильной дороги от улицы Сельдинской г. Ульяновска до автомобильной дороги общего пользования федерального значения Цивильск-Ульяновск-Сызрань (А 151)», утвержденную постановлением администрации города Ульяновска от 18.10.2022 №1454 (в редакции постановления администрации города Ульяновска от 15.11.2022 № 1532)					
Изм.	Кол.уч.	Лист	№ Док	Подпись	Дата
ГИП	Разработал	Киселев			
Проект межевания территории. Графическая часть.				Стадия	Лист
				ПМТ	1.4
Н.контр.				МБУ «Стройзаказчик»	
Чертёж межевания территории. Чертёж красных линий. М 1:1000.					



Условные обозначения

- Границы существующие
- Границы существующих элементов планировочной структуры (ЭПС).
 - Граница элемента планировочной структуры (ЭПС) - улично-дорожная сеть.
- Красные линии
- Красные линии, планируемые по решениям генерального плана г. Ульяновска, утвержденного Городской Думой (постановление № 83 от 27.06.2007)
 - Красные линии, установленные в проекте планировки территории Ленинского района муниципального образования «город Ульяновск» (за исключением территории центральной части г. Ульяновска площадью 1500 га), утвержденного постановлением мэрии г. Ульяновска № 3242 от 29.06.2010г. и красные линии, установленные в проекте планировки территории Засвияжского района муниципального образования «Город Ульяновск», утвержденного постановлением главы г. Ульяновска № 5293 от 07.07.2009г. (в редакции постановления администрации города Ульяновска от 18.10.2022 № 1454 и от 15.11.2022 № 1532)
- Пояснительные надписи
- Номера характерных точек границ территории, применительно к которой осуществляется подготовка проекта межевания.

Схема расположения листов



						Проект внесения изменений в проект межевания территории линейного объекта «Строительство автомобильной дороги от улицы Сельдинской г. Ульяновска до автомобильной дороги общего пользования федерального значения Цивильск-Ульяновск-Сызрань (А 151)», утвержденную постановлением администрации города Ульяновска от 18.10.2022 №1454 (в редакции постановления администрации города Ульяновска от 15.11.2022 № 1532)		
Изм.	Кол.уч.	Лист	№ Док	Подпись	Дата			
ГИП						Проект межевания территории. Графическая часть.		Стадия
Разработал	Киселев							Лист
								Листов
								ПМТ
								1.5
								2
Н.контр.						Чертеж межевания территории. Чертеж красных линий. М 1:1000.		МБУ «Стройзаказчик»

Приложение 6
к постановлению администрации
города Ульяновск
«___» _____ 2022 г.

Условные обозначения

- Границы
- Границы территории, в отношении которой осуществляется подготовка проекта межевания. (Blue dashed line)
- Образуемые земельные участки
- Границы образуемых земельных участков под постоянный отвод автомобильной дороги. (Yellow line)
- Границы образуемых земельных участков для размещения колодцев и камер переклечения магистральных подземных водоводов и канализационных коллекторов. (Green line)
- Границы образуемых земельных участков для размещения опор ЛЭП 110кВ, ЛЭП 10кВ. (Purple line)
- Пояснительные надписи
- Номера характерных точек образуемых земельных участков. (Point with number)
- :3У1 Условные номера образуемых земельных участков.
- :3У1/чзу1 Условные номера образуемых частей образуемых земельных участков.
- :3У1/чзу1 Условные номера образуемых частей существующих земельных участков и кадастровых кварталов.
- Единицы кадастрового деления
- 73:19:070901:349 Кадастровые номера участков.
- 73:19:070901 Номера кадастровых кварталов.
- 73:24-6.79 73:19-6.14 73:19-6.39 Охранные зоны инженерных коммуникаций.
- 73:00-6.320 73:24-6.442 Зона с особыми условиями использования территории.
- 73:00-6.347 Прибрежная защитная полоса. Зона охраны природных объектов.
- Границы участков, стоящих на государственном кадастровом учёте. (Green line)
- Границы зон с особыми условиями использования территории, стоящих на государственном кадастровом учёте. (Orange line)
- Границы кадастровых кварталов. (Blue line)

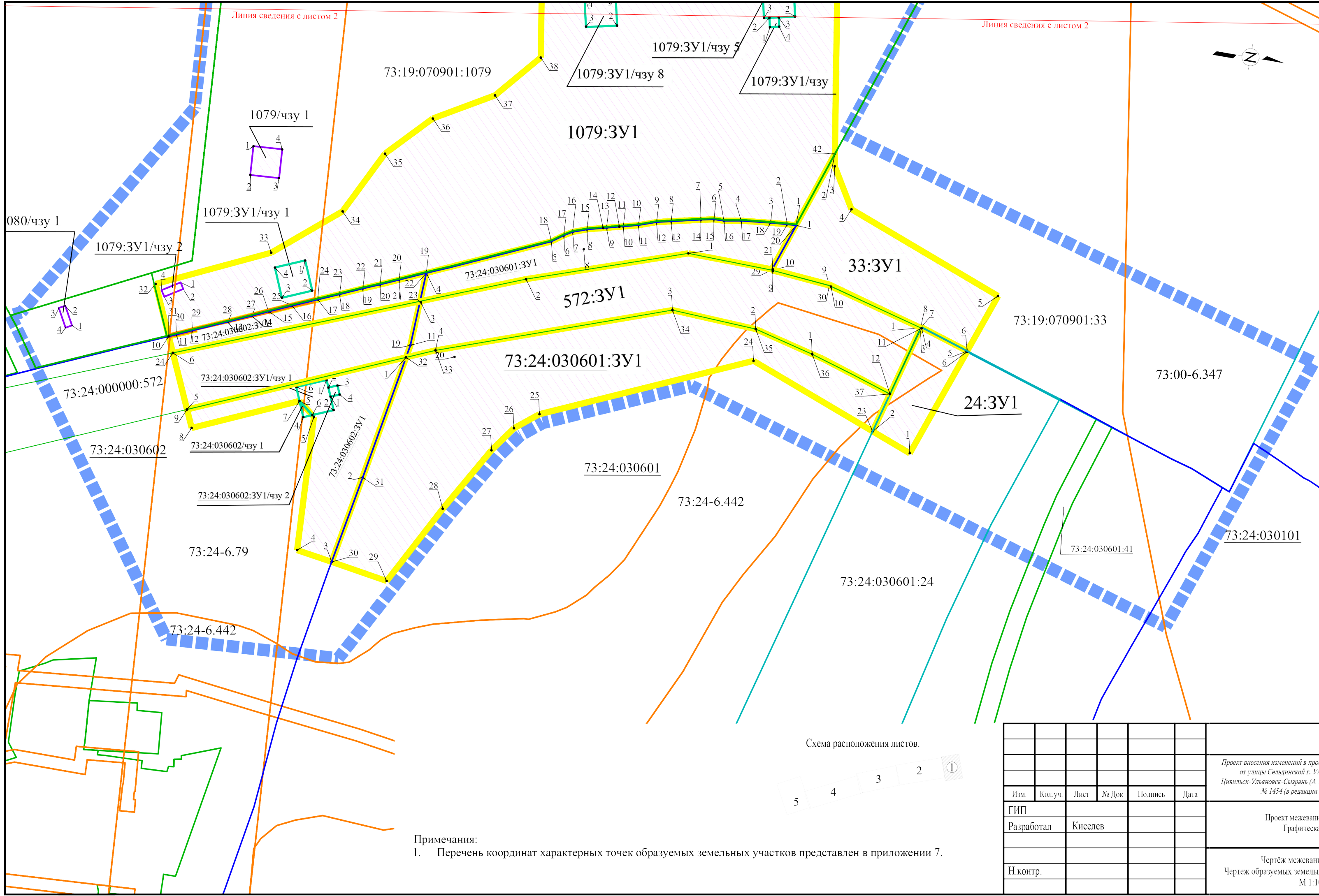
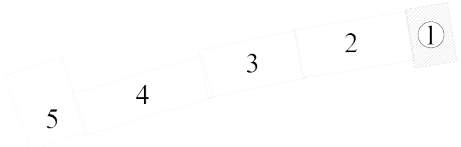
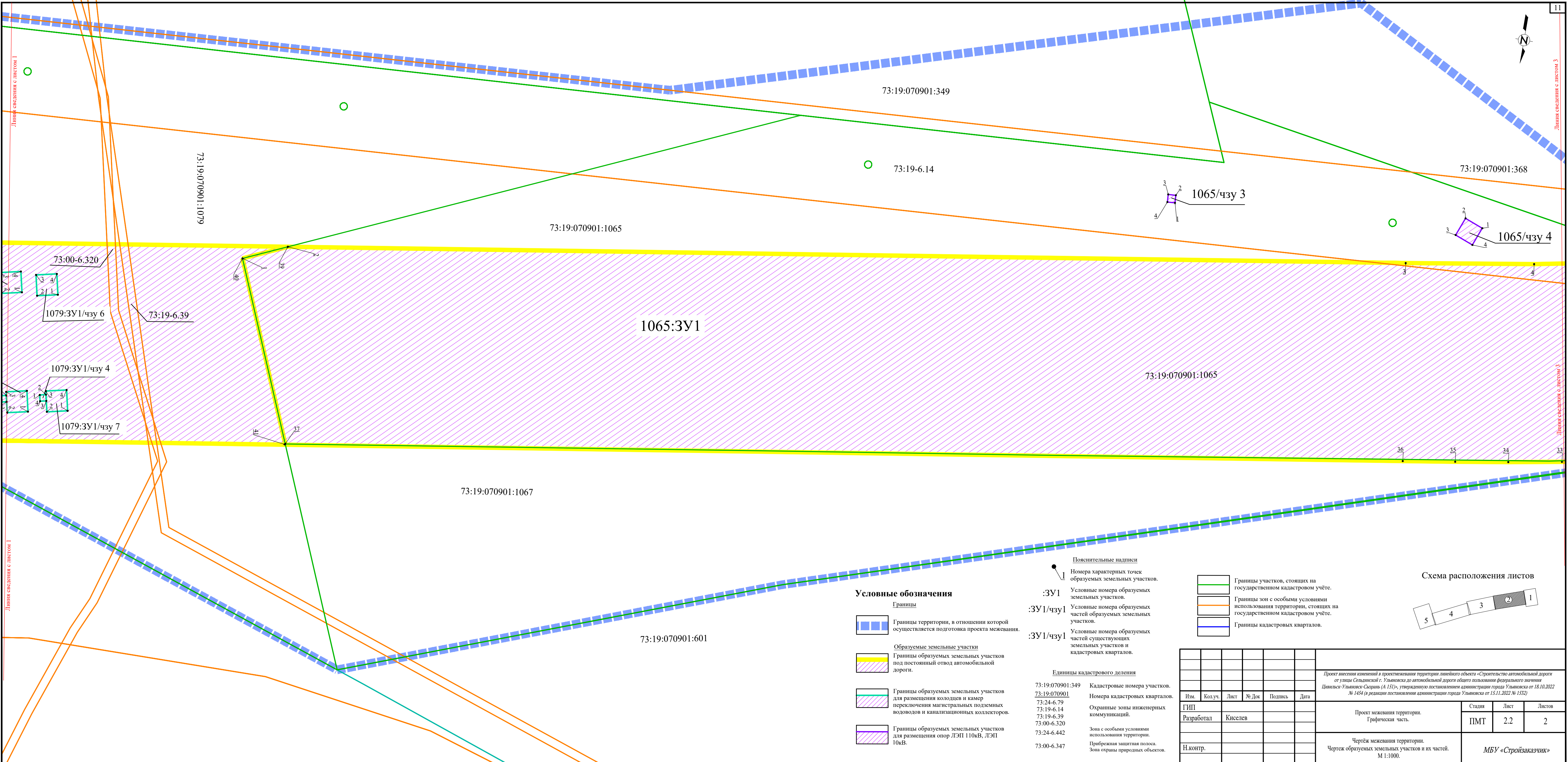


Схема расположения листов.



Примечания:
1. Перечень координат характерных точек образуемых земельных участков представлен в приложении 7.

Проект внесения изменений в проект межевания территории линейного объекта «Строительство автомобильной дороги от улицы Сельдинской г. Ульяновска до автомобильной дороги общего пользования федерального значения Цивильск-Ульяновск-Сызрань (А 151)», утвержденную постановлением администрации города Ульяновска от 18.10.2022 № 1454 (в редакции постановления администрации города Ульяновска от 15.11.2022 № 1532)					
Изм.	Код.уч.	Лист	№ Док	Подпись	Дата
ГИП					
Разработал	Киселев				
Н.контр.					
Проект межевания территории. Графическая часть.				Стадия	Лист
				ПМТ	2.1
Чертеж межевания территории. Чертеж образуемых земельных участков и их частей. М 1:1000.				МБУ «Стройзаказчик»	



Линия сведения с листом 1

Линия сведения с листом 3

Условные обозначения

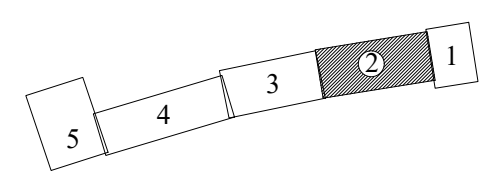
- Границы**
 - Границы территории, в отношении которой осуществляется подготовка проекта межевания.
- Образуемые земельные участки**
 - Границы образуемых земельных участков под постоянный отвод автомобильной дороги.
- Границы образуемых земельных участков для размещения колодцев и камер переключения магистральных подземных водоводов и канализационных коллекторов.
- Границы образуемых земельных участков для размещения опор ЛЭП 110кВ, ЛЭП 10кВ.

- Пояснительные надписи**
- 1 - Номера характерных точек образуемых земельных участков.
 - :ЗУ1 - Условные номера образуемых земельных участков.
 - :ЗУ1/чзу1 - Условные номера образуемых частей образуемых земельных участков.
 - :ЗУ1/чзу1 - Условные номера образуемых частей существующих земельных участков и кадастровых кварталов.

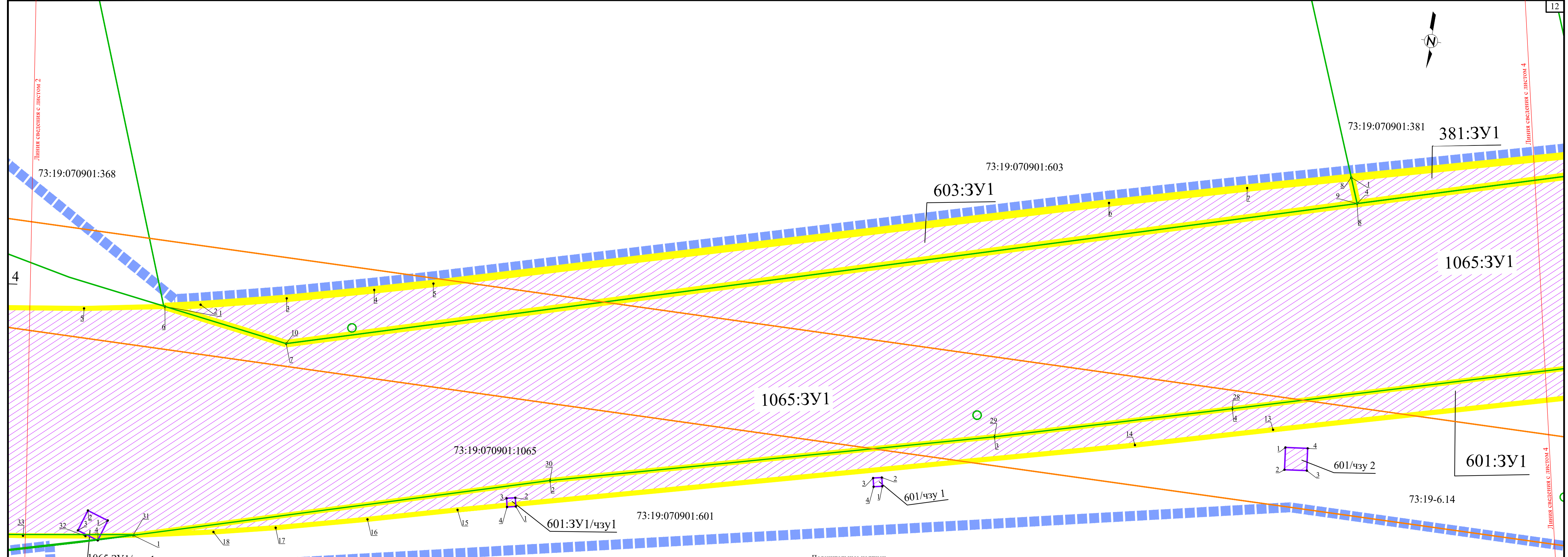
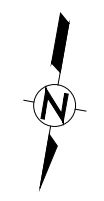
- Единицы кадастрового деления**
- 73:19:070901:349 - Кадастровые номера участков.
 - 73:19:070901 - Номера кадастровых кварталов.
 - 73:24-6.79, 73:19-6.14, 73:19-6.39, 73:00-6.320 - Охранные зоны инженерных коммуникаций.
 - 73:24-6.442 - Зона с особыми условиями использования территории.
 - 73:00-6.347 - Прибрежная защитная полоса. Зона охраны природных объектов.

- Границы участков, стоящих на государственном кадастровом учёте.
- Границы зон с особыми условиями использования территории, стоящих на государственном кадастровом учёте.
- Границы кадастровых кварталов.

Схема расположения листов



Проект внесения изменений в проект межевания территории линейного объекта «Строительство автомобильной дороги от улицы Степной г. Ульяновска до автомобильной дороги общего пользования федерального значения Цивильск-Ульяновск-Сазань (А 151)», утвержденную постановлением администрации города Ульяновска от 18.10.2022 № 1454 (в редакции постановления администрации города Ульяновска от 15.11.2022 № 1532)					
Изм.	Колуч.	Лист	№ Док	Подпись	Дата
ГИП					
Разработал	Киселев				
Н.контр.					
Проект межевания территории. Графическая часть.				Стдия	Лист
Чертеж межевания территории. Чертеж образуемых земельных участков и их частей. М 1:1000.				ПМТ	2.2
				Листов	2
				МБУ «Стройзаказчик»	



Условные обозначения

- Границы**
- Границы территории, в отношении которой осуществляется подготовка проекта межевания.
 - Образуемые земельные участки
 - Границы образуемых земельных участков под постоянный отвод автомобильной дороги.
 - Границы образуемых земельных участков для размещения колодцев и камер переключения магистральных подземных водоводов и канализационных коллекторов.
 - Границы образуемых земельных участков для размещения опор ЛЭП 110кВ, ЛЭП 10кВ.

Пояснительные надписи
1 Номера характерных точек образуемых земельных участков.

:3У1 Условные номера образуемых земельных участков.

3У1/чзу1 Условные номера образуемых частей образуемых земельных участков.

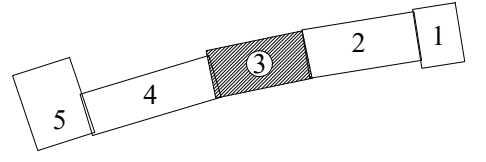
3У1/чзу1 Условные номера образуемых частей существующих земельных участков и кадастровых кварталов.

Единицы кадастрового деления

73:19:070901:349 Кадастровые номера участков.
 73:19:070901 Номера кадастровых кварталов.
 73:24-6.79
 73:19-6.14 Охранные зоны инженерных коммуникаций.
 73:19-6.39
 73:00-6.320
 73:24-6.442 Зона с особыми условиями использования территории.

- Границы участков, стоящих на государственном кадастровом учёте.
- Границы зон с особыми условиями использования территории, стоящих на государственном кадастровом учёте.
- Границы кадастровых кварталов.

Схема расположения листов



						Проект внесения изменений в проект межевания территории линейного объекта «Строительство автомобильной дороги от улицы Сельдинской г. Ульяновска до автомобильной дороги общего пользования федерального значения Цивильск-Ульяновск-Сызрань (А 151)», утвержденную постановлением администрации города Ульяновска от 18.10.2022 № 1454 (в редакции постановления администрации города Ульяновска от 15.11.2022 № 1532)			
Изм.	Кол.уч.	Лист	№ Док	Подпись	Дата	Проект межевания территории. Графическая часть.	Стadia	Лист	Листов
ГИП							ПМТ	2.3	2
Разработал	Киселев					Чертеж межевания территории. Чертеж образуемых земельных участков и их частей. М 1:1000.	МБУ «Стройзаказчик»		
Н.контр.									

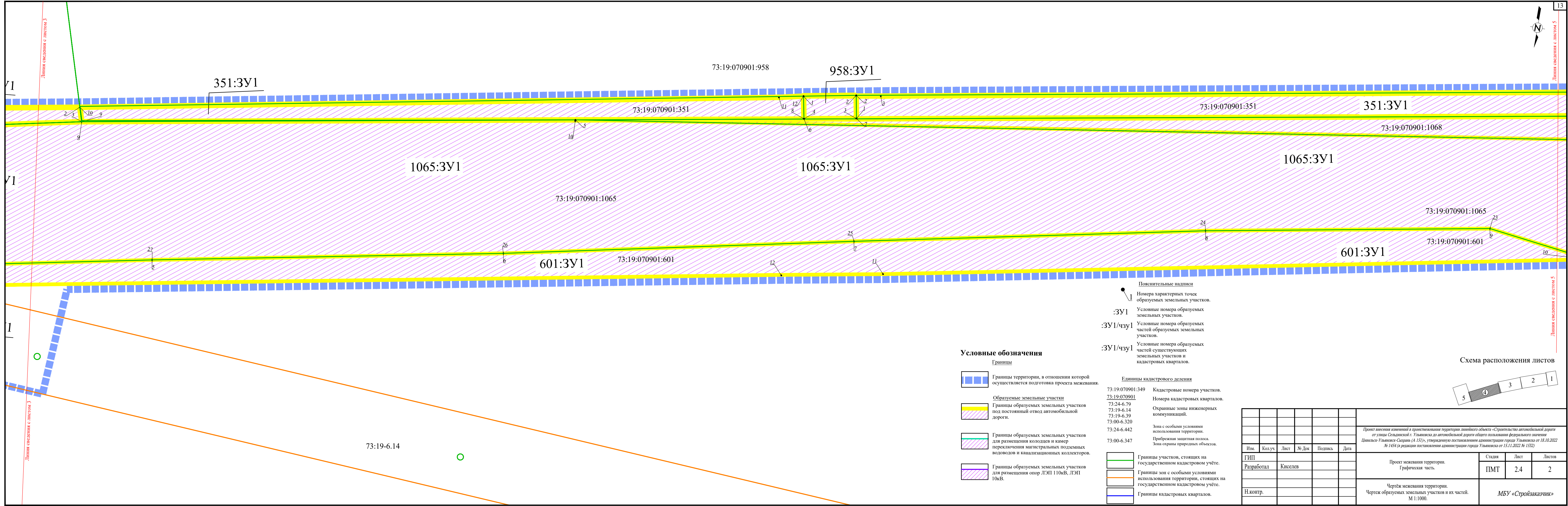
Линия сведения с листом 2

Линия сведения с листом 4



Линия сведения с листом 3

Линия сведения с листом 3



Линия сведения с листом 5

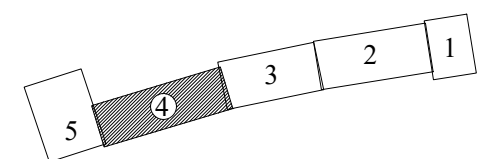
Условные обозначения

- Границы**
- Границы территории, в отношении которой осуществляется подготовка проекта межевания.
 - Границы образуемых земельных участков под постоянный отвод автомобильной дороги.
 - Границы образуемых земельных участков для размещения колодцев и камер переключения магистральных подземных водоводов и канализационных коллекторов.
 - Границы образуемых земельных участков для размещения опор ЛЭП 110кВ, ЛЭП 10кВ.
- Единицы кадастрового деления**
- Границы участков, стоящих на государственном кадастровом учёте.
 - Границы зон с особыми условиями использования территории, стоящих на государственном кадастровом учёте.
 - Границы кадастровых кварталов.

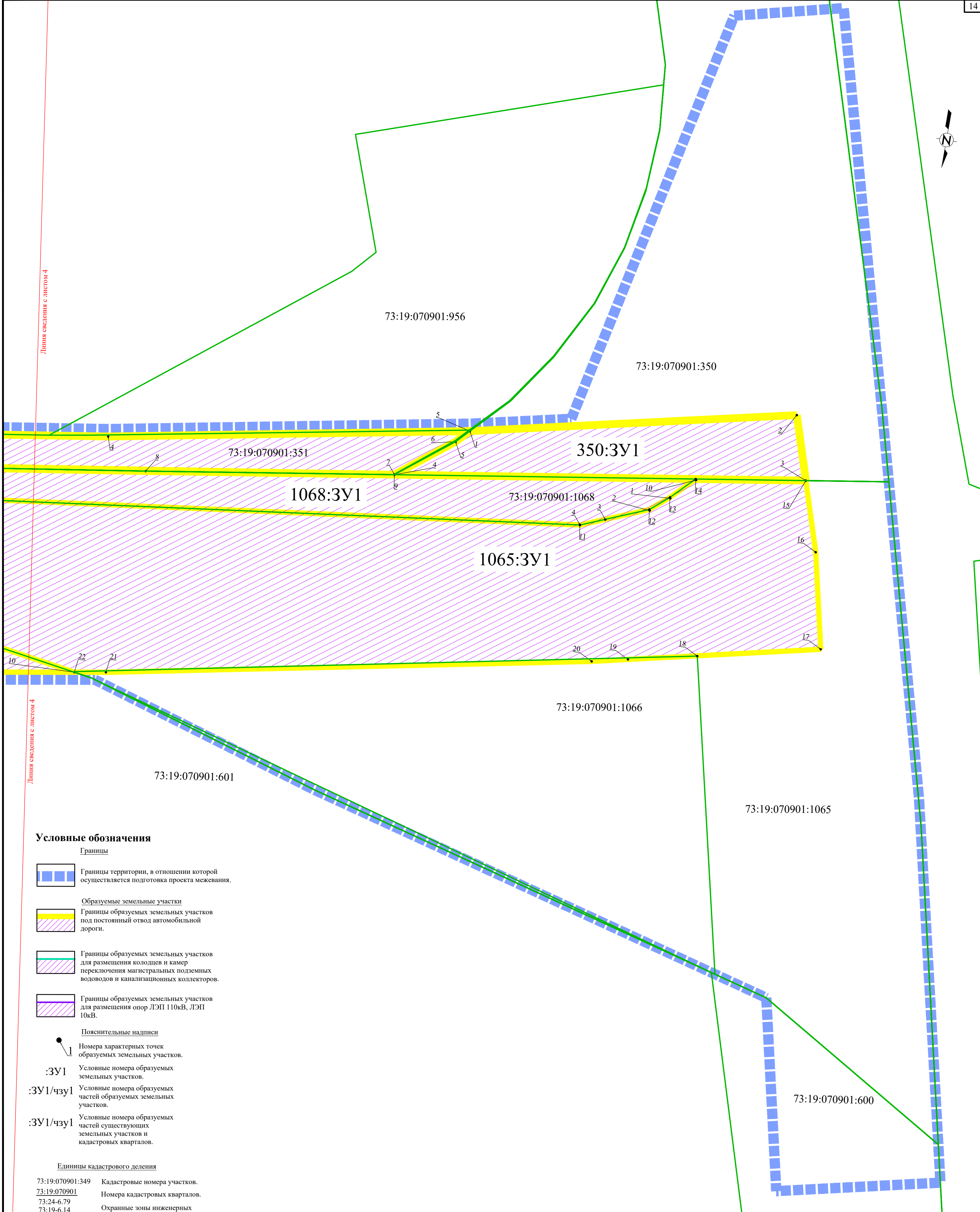
- Пояснительные надписи**
- Номера характерных точек образуемых земельных участков.
 - :3У1** Условные номера образуемых земельных участков.
 - :3У1/чзу1** Условные номера образуемых частей образуемых земельных участков.
 - :3У1/чзу1** Условные номера образуемых частей существующих земельных участков и кадастровых кварталов.

- 73:19:070901:349 Кадастровые номера участков.
- 73:19:070901 Номера кадастровых кварталов.
- 73:24-6.79 Охранные зоны инженерных коммуникаций.
- 73:19-6.14
- 73:19-6.39
- 73:00-6.320
- 73:24-6.442 Зона с особыми условиями использования территории.
- 73:00-6.347 Прибрежная защитная полоса. Зона охраны природных объектов.

Схема расположения листов



Проект внесения изменений в проект межевания территории линейного объекта «Строительство автомобильной дороги от улицы Сельдиной г. Ульяновска до автомобильной дороги общего пользования федерального значения Цивильск-Ульяновск-Сызрань (А 151)», утвержденную постановлением администрации города Ульяновска от 18.10.2022 № 1454 (в редакции постановления администрации города Ульяновска от 15.11.2022 № 1532)					
Изм.	Кол.уч.	Лист	№ Док	Подпись	Дата
ГИП					
Разработал	Киселев				
Н.контр.					
Проект межевания территории. Графическая часть.				Стадия	Лист
Чертёж межевания территории. Чертеж образуемых земельных участков и их частей. М 1:1000.				ПМТ	2.4
				Листов	2
				МБУ «Стройказачик»	



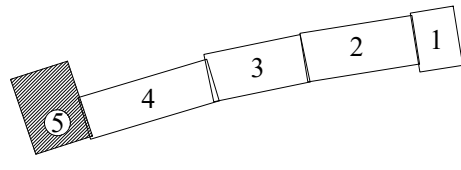
Линия сведения с листом 4

Линия сведения с листом 4

Условные обозначения

- Границы**
- Границы территории, в отношении которой осуществляется подготовка проекта межевания.
 - Образуемые земельные участки**
Границы образуемых земельных участков под постоянный отвод автомобильной дороги.
 - Границы образуемых земельных участков для размещения колодцев и камер переключения магистральных подземных водоводов и канализационных коллекторов.
 - Границы образуемых земельных участков для размещения опор ЛЭП 110кВ, ЛЭП 10кВ.
- Пояснительные надписи**
- Номера характерных точек образуемых земельных участков.
 - :3У1** Условные номера образуемых земельных участков.
 - :3У1/чзУ1** Условные номера образуемых частей образуемых земельных участков.
 - :3У1/чзУ1** Условные номера образуемых частей существующих земельных участков и кадастровых кварталов.
- Единицы кадастрового деления**
- 73:19:070901:349 Кадастровые номера участков.
 - 73:19:070901 Номера кадастровых кварталов.
 - 73:24-6.79 Охранные зоны инженерных коммуникаций.
 - 73:19-6.14
 - 73:19-6.39
 - 73:00-6.320
 - 73:24-6.442 Зона с особыми условиями использования территории.
 - 73:00-6.347 Прибрежная защитная полоса. Зона охраны природных объектов.
- Границы участков, стоящих на государственном кадастровом учёте.**
- Границы зон с особыми условиями использования территории, стоящих на государственном кадастровом учёте.
 - Границы кадастровых кварталов.

Схема расположения листов



Проект внесения изменений в проект межевания территории линейного объекта «Строительство автомобильной дороги от улицы Сельдинской г. Ульяновска до автомобильной дороги общего пользования федерального значения Цивильск-Ульяновск-Сызрань (А 151)», утвержденную постановлением администрации города Ульяновска от 18.10.2022 № 1454 (в редакции постановления администрации города Ульяновска от 15.11.2022 № 1532)					
Изм.	Кол.уч.	Лист	№ Док	Подпись	Дата
ГИП					
Разработал	Киселев				
Н.контр.					
Проект межевания территории. Графическая часть.				Стадия	Лист
				ПМТ	2.5
Чертеж межевания территории. Чертеж образуемых земельных участков и их частей. М 1:1000.				Листов	2
МБУ «Стройзаказчик»					

системе координат. В целях обеспечения использования вышеуказанных инженерно-топографических планов они были предоставлены МБУ «Стройзаказчик» в системе координат МСК-73.

1. Краткая характеристика территории, для которой выполняется проект межевания.

Рассматриваемая территория планируемого линейного объекта находится в европейской части России на Приволжской возвышенности в Приволжском федеральном округе на территории Ульяновской области, в правобережной части муниципального образования «Город Ульяновск», в Ленинском районе и части Засвияжского района.

Цель подготовки проекта межевания территории: определение и установление границ земельных участков для строительства объекта «Строительство автомобильной дороги от ул. Сельдинской г. Ульяновск до автомобильной дороги общего пользования федерального значения Цивильск-Ульяновск-Сызрань (А151)» для постановки на государственный кадастровый учет.

В таблице 1 представлены сведения о существующих территориях, попадающих в границы разработки проекта межевания.

Таблица 1.

№ п/п	Кадастровый или условный номер земельного участка, квартала	Кат. земель	Форма собственности	Вид разрешённого использования
1	73:19:070901:106 5	Земли населенных пунктов	ОАО «Корпорация развития Ульяновской области»	Для сельскохозяйственного о производства
2	73:24:030601:24	----	-----	----
3	73:19:070901:603 73:19:070901:381	Земли населенных пунктов	Частная собственность ООО «Регион-Плюс»	Для сельскохозяйственного о производства
4	73:19:070901:351	Земли населенных пунктов	Собственность Ульяновской области	Производственные объекты, базы
5	73:19:070901:350	Земли населенных пунктов	Собственность Ульяновской области	Для сельскохозяйственного о производства
7	73:19:070901:33	Земли промышленности, энергетики, транспорта, связи, радиовещания, телевидения, информатики, земли для обеспечения космической деятельности, земли обороны, безопасности и земли иного специального назначения	-----	Под объектами железнодорожного транспорта

Взам. инв. №	
Подпись и дата	
Инв. № подл.	

Изм.	Колуч	Лист	№ док.	Подпись	Дата	Лист
						16

8	73:19:070901:349	Земли населенных пунктов	Частная собственность ООО «ДАРКАТ»	Коммунальные и складские объекты, объекты охраны общественного порядка
9	73:19:070901:368	Земли населенных пунктов	Собственность ОАО «Корпорация развития Ульяновской области»	Для сельскохозяйственного производства
10	73:24:030601:41	Земли населенных пунктов	Собственность Общество с ограниченной ответственностью "СибИнвест"	Под подъездными железнодорожными путями
11	73:24:030601 73:24:030602	----	Земли, государственная собственность на которые не разграничена	----
12	73:19:070901:1068	Земли населенных пунктов	Собственность ОАО «Корпорация развития Ульяновской области»	Коммунальное обслуживание
13	73:19:070901:1079	Земли населенных пунктов	Собственность ОАО «Корпорация развития Ульяновской области»	Коммунальное обслуживание
14	73:19:070901:958	Земли населенных пунктов	Собственность Ульяновской области	Земельные участки (территории) общего пользования
15	73:24:000000:572	Земли населенных пунктов	Постоянное (бессрочное) пользование Государственное предприятие "Ульяновский центр микроэлектроники и автоматизации"	Для производственных нужд
16	73:19:070901:600	Земли населенных пунктов	Постоянное (бессрочное) пользование Федеральное казенное учреждение "Федеральное управление автомобильных дорог Волго-Вятского региона Федерального дорожного агентства	Земельные участки (территории) общего пользования
17	73:19:070901:1066	Земли населенных пунктов	Собственность ОАО «Корпорация развития Ульяновской области»	для сельскохозяйственного производства
18	73:00:000000:2493	Земли населенных	Постоянное	Автомобильный

Взам. инв. №	
Подпись и дата	
Инв. № подл.	

Изм.	Колуч	Лист	№ док.	Подпись	Дата

		пунктов	(бессрочное) пользование Федеральное казенное учреждение "Федеральное управление автомобильных дорог Волго-Вятского региона Федерального дорожного агентства"	транспорт
19	73:19:070901:1067	Земли населенных пунктов	Собственность ОАО «Корпорация развития Ульяновской области»	для сельскохозяйственного производства
20	73:19:000000:571	Земли населенных пунктов	Собственность Общество с ограниченной ответственностью "Содружество"	Для производственных нужд
21	73:24:000000:569	Земли населенных пунктов	Постоянное (бессрочное) пользование Государственное предприятие "Ульяновский центр микроэлектроники и автоматизации"	Для производственных нужд
22	73:19:070901:1080	Земли населенных пунктов	Собственность Общество с ограниченной ответственностью "ДАРКАТ"	Коммунальное обслуживание
23	73:19:070901:601	Земли населенных пунктов	Общая долевая собственность Владельцы инвестиционных паев фонда Комбинированный закрытый паевой инвестиционный фонд "Актив Инвест Первый"	Для сельскохозяйственного производства

Территориальная или иная зона

№ п/п	Реестровый номер границы	Вид объекта реестра границ	Тип зоны (территории). Наименование
16	73:24-6.79 73:19-6.14 73:19-6.39 73:00-6.320	Зона с особыми условиями использования территории	Охранная зона инженерных коммуникаций
17	73:24-6.442	Зона с особыми условиями использования	Зона слабого подтопления территорий, прилегающих к реке Свяга в пределах п. Дачный муниципального образования

Взам. инв. №	
Подпись и дата	
Инв. № подл.	

Изм.	Колуч	Лист	№ док.	Подпись	Дата

		территории	"город Ульяновск" Ульяновской области
18	73:00-6.347	Прибрежная защитная полоса Зона охраны природных объектов	Прибрежная защитная полоса реки Свияга на территории города Ульяновска и Ульяновского района Ульяновской области
19	73:00-6.496 73:00-6.497 73:00-6.498 73:00-6.499 73:00-6.502	Зона с особыми условиями использования территории	Охранная зона транспорта Зона охраны искусственных объектов

2. Сведения о границах территории, применительно к которой осуществляется подготовка проекта межевания.

В соответствии со ст. 43 Градостроительного кодекса Российской Федерации, подготовка проектов межевания территорий осуществляется применительно к застроенным и подлежащим застройке территориям, расположенным в границах элементов планировочной структуры, установленных проектами планировки.

Таблица 2.

Перечень координат характерных точек границ территории, применительно к которой осуществляется подготовка проекта межевания в МСК-73.

№ точки	X	Y
1	506885,95	2249761,10
2	506840,89	2249781,08
3	506834,46	2249786,28
4	506828,83	2249793,97
5	506816,54	2249815,33
6	506789,20	2249866,99
7	506733,73	2249870,47
8	506666,34	2249776,60
9	506669,57	2249774,98
10	506713,12	2249700,71
11	506690,97	2249352,06
12	506592,62	2249032,79
13	506683,27	2248857,95
14	506680,52	2248847,58
15	506670,69	2248812,93
16	506659,85	2248777,90
17	506652,31	2248754,26
18	506562,52	2248484,64
19	506544,81	2248429,34
20	506531,71	2248387,59
21	506501,68	2248291,88
22	506379,67	2247913,07
23	506361,98	2247857,84

Взам. инв. №		Подпись и дата		Изм.	Колуч	Лист	№ док.	Подпись	Дата	Лист

Ведомость образуемых земельных участков.

№п/п	Условные номера земельных участков	Кадастровые номера земельных участков или кварталов из которых образуются земельные участки	Адрес или местоположение	Площадь образуемых земельных уч-ков, м ²	Способы образования земельных участков	Разрешенное использование	Вид права на исходный земельный участок	Правообладатель исходного земельного участка	Резервирование и (или) изъятие для государственных или муниципальных нужд	Категория земель исходного земельного участка	Категория земель устанавливаемая по завершению работ	Вид разрешенного использования образуемых земельных участков. Код ВРИ в соответствии с классификатором	Сведения об отнесении (не отнесении) образуемых земельных участков к территории общего пользования
1	2	3	4	5	6	7	8	9	10	11	12	13	14
Постоянный отвод для размещения автодороги. (формирование земельного участка, отводимого в долгосрочное пользование в постоянный отвод для размещения магистральной улицы районного значения)													
2	24:3У 1	73:24:030601:24	Ульяновская область, г. Ульяновск, от 883/884 км дистанции пути в районе ст "Студенческая" до 896/897км у ж/д моста через Куйбышевское водохранилище и от 9/10км дистанции пути в районе станции Белый Ключ до 192/193км у автодорожного путепровода в Ленинском, Засвияжском и Железнодорожном районах	570	Образование через раздел земельного участка	Сведения отсутствуют	Сведения отсутствуют	Сведения отсутствуют	Изъятие	Земли населённых пунктов	Земли населённых пунктов	Земли (территории) общего пользования. Код ВРИ 12.0 (для размещения автодороги)	+
3	33:3У 1	73:19:070901:33	Ульяновская область, р-н Ульяновский, Куйбышевская железная дорога, направление "Цильна - Ульяновск"	1 679	Образование через раздел земельного участка	Под объектами железнодорожного транспорта	Сведения отсутствуют	Сведения отсутствуют	Изъятие	Земли промышленности, энергетики, транспорта, связи, радиовещания, телевидения, информатики, земли для обеспечения космической деятельности, земли обороны, безопасности и земли иного специального назначения	Земли промышленности, энергетики, транспорта, связи, радиовещания, телевидения, информатики, земли для обеспечения космической деятельности, земли обороны, безопасности и земли иного специального назначения	Земли (территории) общего пользования. Код ВРИ 12.0 (для размещения автодороги)	+
4	73:24:0306 01:3У 1	73:24:030601	Ульяновская область, г. Ульяновск	6 021	Образование земельного участка из земель, государственная собственность на которые не разграничена	Земли, государственная собственность на которые не разграничена			Резервирование	Сведения отсутствуют	Земли населённых пунктов	Земли (территории) общего пользования. Код ВРИ 12.0 (для размещения автодороги)	+

Инд. № подл. Подпись и дата Взам. инв. №

5	73:24:0306 02:3У 1	73:24:030602	Ульяновская область, г. Ульяновск	2 016	Образование земельного участка из земель, государственная собственность на которые не разграничена	Земли, государственная собственность на которые не разграничена			Резервиро вание	Сведения отсутствуют	Земли населённых пунктов	Земли (территории) общего пользования. Код ВРИ 12.0 (для размещения автодороги)	+
6	73:19:70 901:1065	73:19:70901:1065	Ульяновская область, г. Ульяновск	230 005*	Образование через раздел земельного участка	Для с/х производс тва	Собстве нность	ОАО «Корпорация развития Ульяновской области»	Изъятие	Земли населённых пунктов	Земли населённых пунктов	Земли (территории) общего пользования. Код ВРИ 12.0 (для размещения автодороги)	+
	186 521												
7	601:3У 1	73:19:070901:601	Ульяновская область, г. Ульяновск	19 678	Образование через раздел земельного участка	Для с/х производс тва	Общая долевая собственн ость	Владельцы инвестицио нных паев фонда Комбиниро ванный закрытый паевой инвестицио нный фонд "Актив Инвест Первый"	Изъятие	Земли населённых пунктов	Земли населённых пунктов	Земли (территории) общего пользования. Код ВРИ 12.0 (для размещения автодороги)	+
8	603:3У 1	73:19:070901:603	Российская Федерация, Ульяновская область, Ульяновский район	7 207	Образование через раздел земельного участка	Для с/х производс тва	Частная собствен ность	ООО «Регион- Плюс»	Изъятие	Земли населённых пунктов	Земли населённых пунктов	Земли (территории) общего пользования. Код ВРИ 12.0	+
9	381:3У 1	73:19:070901:381	Ульяновская область, р-н Ульяновский	965	Образование через раздел земельного участка	Для с/х производс тва	Частная собствен ность	ООО «Регион- Плюс»	Изъятие	Земли населённых пунктов	Земли населённых пунктов	Земли (территории) общего пользования. Код ВРИ 12.0 (для размещения автодороги)	+
10	73:19:07 0901:35 1	73:19:070901:351	Ульяновская область, г. Ульяновск, р-н Ленинский, в 1970 метрах северо-западнее кольца по Московскому шоссе при выезде из города, вдоль трассы "А- 151" в направлении на Цивильск	11 937	Изымаемый	Производс твенные объекты, базы	Землепо льзование	Собстве нность Ульяновс кой области	Изъятие	Земли населённых пунктов	Земли населённых пунктов	Земли (территории) общего пользования. Код ВРИ 12.0 (для размещения автодороги)	+
11	350:3У 1	73:19:070901:350	Ульяновская область, р-н Ульяновский	3 228	Образование через раздел земельного участка	Для с/х производс тва	Землепо льзование	Собстве нность Ульяновс кой области	Изъятие	Земли населённых пунктов	Земли населённых пунктов	Земли (территории) общего пользования. Код ВРИ 12.0 (для размещения	+

Взам. инв. №

Подпись и дата

Инв. № подл.

Изм.	Колуч	Лист	№ док.	Подпись	Дата

												автодороги)	
12	73:19:07 0901:10 79	73:19:070901:1079	Российская Федерация, Ульяно вская область, Городской округ город Ульяновск, г. Ульяновск.	61 337*	Образование через раздел земельного участка	Коммунал ьное обслужива ние	Собстве нность	ОАО «Корпорация развития Ульяновской области»	Изъятие	Земли населённых пунктов	Земли населённых пунктов	Земли (территории) общего пользования. Код ВРИ 12.0 (для размещения автодороги)	+
	1079:3У 1			22 069									
13	958:3У 1	73:19:070901:958	Российская Федерация, Ульяновская область, Городской округ город Ульяновск, г. Ульяновск	379	Образование через раздел земельного участка	земельные участки (территори и) общего пользован ия	Собственн ость	Собственнос ть Ульяновской области	Изъятие	Земли населённых пунктов	Земли населённых пунктов	Земли (территории) общего пользования. Код ВРИ 12.0 (для размещения автодороги)	+
14	73:19:07 0901:10 68	73:19:070901:1068	Российская Федерация, Ульяновская область, г. Ульяновск	8 096	Изымаемый	Коммунал ьное обслужива ние	Собстве нность	ОАО «Корпорация развития Ульяновской области»с	Изъятие	Земли населённых пунктов	Земли населённых пунктов	Земли (территории) общего пользования. Код ВРИ 12.0 (для размещения автодороги)	+
15	572:3У 1	73:24:000000:572	Ульяновская обл., г. Ульяновск, р-н Ленинский	4490	Образование через раздел земельного участка	Для производс твенных нужд	Постоянно е (бессрочно е) пользован ие	Государст венное предприят ие "Ульяновс кий центр микроэлек троники и автоматиза ции"	Изъятие	Земли населённых пунктов	Земли населённых пунктов	Земли (территории) общего пользования. Код ВРИ 12.0 (для размещения автодороги)	+

Рекомендуемый вид разрешённого использования образуемых земельных участков принят в соответствии с Приказом Федеральной службы государственной регистрации, кадастра и картографии от 10 ноября 2020 года N П/0412 «Об утверждении классификатора видов разрешенного использования земельных участков» (с изменениями на 20 апреля 2021 года).

* Участки 73:19:70901:1065, 73:19:070901:1068, 73:19:070901:351, 73:19:070901:1079 изымаются полностью. Согласно п.6 статьи 11.9 Земельного кодекса Российской Федерации "Образование земельных участков не должно приводить к вклиниванию, вкрапливанию, изломанности границ, чересполосице, невозможности размещения объектов недвижимости и другим препятствующим рациональному использованию и охране земель недостаткам, а также нарушать требования, установленные настоящим Кодексом, другими федеральными законами".

Таблица 4.

Ведомость образуемых частей земельных участков, размещаемых на правах сервитутов на существующих земельных участках и в кадастровых кварталах.

№п/п	Условный номер образуемой части земельного участка	Кадастровые номера земельных участков или кадастровых кварталов из которых образуются земельные участки	Адрес или местоположение	Площадь образуемой части земельного участка, м ²	Способы образования земельных участков	Вид разрешенного использования образуемых частей земельных участков.
1	2	3	4	5	6	7

Изм.	Колуч	Лист	№док.	Подпись	Дата

1	1079/чзу 1	73:19:70901:1079	Ульяновская область, г. Ульяновск	86	Образование части земельного участка с кадастровым номером 73:19:70901:1079	Для размещения опоры ЛЭП 110кВ
2	1080/чзу 1	73:19:070901:1080	Ульяновская область, г. Ульяновск	15	Образование части земельного участка с кадастровым номером 73:19:070901:1080	Для размещения опоры ЛЭП 10кВ
3	1065/чзу 3	73:19:70901:1065	Ульяновская область, г. Ульяновск	13	Образование части земельного участка с кадастровым номером 73:19:70901:1065	Для размещения опоры ЛЭП 110кВ
4	1065/чзу 4	73:19:70901:1065	Ульяновская область, г. Ульяновск	86	Образование части земельного участка с кадастровым номером 73:19:70901:1065	Для размещения опоры ЛЭП 110кВ
5	601/чзу 1	73:19:070901:601	Ульяновская область, г. Ульяновск	13	Образование части земельного участка с кадастровым номером 73:19:070901:601	Для размещения опоры ЛЭП 110кВ
6	601/чзу 2	73:19:070901:601	Ульяновская область, г. Ульяновск	86	Образование части земельного участка с кадастровым номером 73:19:070901:601	Для размещения опоры ЛЭП 110кВ
7	73:24:030602/чзу 1	73:24:030602	Ульяновская область, г. Ульяновск	8	Образование части земельного участка в кадастровом квартале с номером 73:24:030602	Для размещения колодцев и камер переключения магистральных подземных водоводов и канализационных коллекторов.

Таблица 5.

Ведомость образуемых частей земельных участков, размещаемых на правах сервитутов на образуемых земельных участках.

№п/п	Условный номер образуемой части земельного участка	Кадастровые номера земельных участков или кадастровых кварталов из которых образуются земельные участки	Адрес или местоположение	Площадь образуемой части земельного участка, м ²	Способы образования земельных участков	Вид разрешенного использования образуемых частей земельных участков.
1	2	3	4	5	6	7
1	1079 :ЗУ1/чзу 1	73:19:070901:1079	Ульяновская область, г. Ульяновск	100	Образование части земельного участка на образуемом земельном участке с номером 73:19:070901:1079:ЗУ1	Для размещения колодцев и камер переключения магистральных подземных водоводов и канализационных коллекторов.
2	1079 :ЗУ1/чзу 2	73:19:070901:1079	Ульяновская область, г. Ульяновск	15	Образование части земельного участка на образуемом земельном участке с номером 73:19:070901:1079:ЗУ1	Для размещения колодцев и камер переключения магистральных подземных водоводов и канализационных коллекторов.
3	1079 :ЗУ1/чзу 3	73:19:070901:1079	Ульяновская область, г. Ульяновск	9	Образование части земельного участка на образуемом земельном участке с номером 73:19:070901:1079:ЗУ1	Для размещения колодцев и камер переключения магистральных подземных водоводов и канализационных коллекторов.
4	1079 :ЗУ1/чзу 4	73:19:070901:1079	Ульяновская область, г. Ульяновск	9	Образование части земельного участка на образуемом земельном участке с номером 73:19:070901:1079:ЗУ1	Для размещения колодцев и камер переключения магистральных подземных водоводов и канализационных коллекторов.

Взам. инв. №

Подпись и дата

Инв. № подл.

Изм.	Колуч	Лист	№док.	Подпись	Дата

5	1079 :ЗУ1/чзу 5	73:19:070901:1079	Ульяновская область, г. Ульяновск	100	Образование части земельного участка на образуемом земельном участке с номером 73:19:070901:1079:ЗУ1	Для размещения колодцев и камер переключения магистральных подземных водоводов и канализационных коллекторов.
6	1079 :ЗУ1/чзу 6	73:19:070901:1079	Ульяновская область, г. Ульяновск	100	Образование части земельного участка на образуемом земельном участке с номером 73:19:70901:1079:ЗУ1	Для размещения колодцев и камер переключения магистральных подземных водоводов и канализационных коллекторов.
7	1079 :ЗУ1/чзу 7	73:19:070901:1079	Ульяновская область, г. Ульяновск	100	Образование части земельного участка на образуемом земельном участке с номером 73:19:70901:1079:ЗУ1	Для размещения колодцев и камер переключения магистральных подземных водоводов и канализационных коллекторов.
8	1079 :ЗУ1/чзу 8	73:19:070901:1079	Ульяновская область, г. Ульяновск	100	Образование части земельного участка на образуемом земельном участке с номером 73:19:70901:1079:ЗУ1	Для размещения колодцев и камер переключения магистральных подземных водоводов и канализационных коллекторов.
9	1065 :ЗУ1/чзу 1	73:19:70901:1065	Ульяновская область, г. Ульяновск	86	Образование части земельного участка на образуемом земельном участке с номером 73:19:70901:1065:ЗУ1	Для размещения опоры ЛЭП 110кВ
10	601 :ЗУ1/чзу 1	73:19:070901:601	Ульяновская область, г. Ульяновск	13	Образование части земельного участка на образуемом земельном участке с номером 73:19:070901:601:ЗУ1	Для размещения опоры ЛЭП 110кВ
11	73:24:030602:ЗУ1/чзу 1	73:24:030602	Ульяновская область, г. Ульяновск	92	Образование части земельного участка на образуемом земельном участке с номером 73:24:030602:ЗУ1	Для размещения колодцев и камер переключения магистральных подземных водоводов и канализационных коллекторов.
12	73:24:030602:ЗУ1/чзу 2	73:24:030602	Ульяновская область, г. Ульяновск	9	Образование части земельного участка на образуемом земельном участке с номером 73:24:030602:ЗУ1	Для размещения колодцев и камер переключения магистральных подземных водоводов и канализационных коллекторов.

Взам. инв. №

Подпись и дата

Инв. № подл.

Изм.	Колуч	Лист	№ док.	Подпись	Дата

Лист

24

Таблица 6.

Ведомость изменяемых земельных участков.

№ п/п	Условный номер образуемого земельного участка в границах территории, в отношении которой осуществляется подготовка проекта межевания.	Кадастровый номер земельного участка или кадастрового квартала	Площадь, м ²	
			Всего земельного участка	В границах зоны планируемого размещения автомобильной дороги
1	73:24:030601:3У1	73:24:030601	276 965	6 021
2	24:3У1	73:24:030601:24	153 714	570
3	73:24:030602:3У1	73:24:030602	127 307	2 016
4	33:3У1	73:19:070901:33	898 526	1 679
5	350:3У1	73:19:070901:350	40 337	3 228
6	958:3У1	73:19:070901:958	211 097	379

Взам. инв. №	
Подпись и дата	
Инв. № подл.	

Изм.	Колуч	Лист	№ док.	Подпись	Дата

7	572:3У1	73:24:000000:572	230526	4490
---	---------	------------------	--------	------

Таблица 7.

Ведомость земельных участков и кадастровых кварталов, из которых образуются земельные участки, попадающие под резервирование и (или) изъятие для государственных или муниципальных нужд.

№ п/п	Кадастровый номер земельного участка или кадастрового квартала	Площадь, м ²	
		Всего земельного участка	Площадь изымаемой или резервируемой части земельного участка
1	73:24:030601	276 965	6 021
2	73:24:030601:24	153 714	570
3	73:24:030602	127 307	3 373
4	73:19:070901:33	898 526	1 679
5	73:19:70901:1065	230 005	186 521
6	73:19:070901:601	1 421 538	19 678
7	73:19:070901:603	659 908	7 207
8	73:19:070901:381	11 950	965
9	73:19:070901:350	40 337	3 228
10	73:19:070901:351	11 937	11 937
11	73:19:070901:1079	61 337	22 069
12	73:19:070901:958	211 097	379
13	73:19:070901:1068	8 096	8 096
14	73:24:000000:572	230526	4490

4. Сведения по установлению границ земельных участков.

Отвод земель для размещения планируемой автомобильной дороги категории «Магистральная улица районного значения» принят в соответствии с

Инв. № подл.	Подпись и дата	Взам. инв. №							Лист
									26
Изм.	Колуч	Лист	№ док.	Подпись	Дата				

8) использования земельного участка в целях, предусмотренных статьей 39.37 Земельного кодекса Российской Федерации:

1) размещение объектов электросетевого хозяйства, тепловых сетей, водопроводных сетей, сетей водоотведения, линий и сооружений связи, линейных объектов системы газоснабжения, нефтепроводов и нефтепродуктопроводов, их неотъемлемых технологических частей, если указанные объекты являются объектами федерального, регионального или местного значения, либо необходимы для организации электро-, газо-, тепло-, водоснабжения населения и водоотведения, подключения (технологического присоединения) к сетям инженерно-технического обеспечения, либо переносятся в связи с изъятием земельных участков, на которых они ранее располагались, для государственных или муниципальных нужд (далее также - инженерные сооружения);

2) складирования строительных и иных материалов, размещение временных или вспомогательных сооружений (включая ограждения, бытовки, навесы) и (или) строительной техники, которые необходимы для обеспечения строительства, реконструкции, ремонта объектов транспортной инфраструктуры федерального, регионального или местного значения, на срок указанных строительства, реконструкции, ремонта;

3) устройство пересечений автомобильных дорог или железнодорожных путей с железнодорожными путями общего пользования на земельных участках, находящихся в государственной собственности, в границах полос отвода железных дорог, а также устройство пересечений автомобильных дорог или железнодорожных путей с автомобильными дорогами или примыканий автомобильных дорог к другим автомобильным дорогам на земельных участках, находящихся в государственной или муниципальной собственности, в границах полосы отвода автомобильной дороги;

4) размещение автомобильных дорог и железнодорожных путей в туннелях;

5) проведение инженерных изысканий в целях подготовки документации по планировке территории, предусматривающей размещение линейных объектов федерального, регионального или местного значения, проведение инженерных изысканий для строительства, реконструкции указанных объектов

Проектными предложениями по межеванию территории устанавливаются зоны действия публичных сервитутов.

Части земельных участков которые были разделены и находятся за границами полосы отвода остаются в исходных границах.

4.1. Ведомость координат характерных точек земельных участков, размещаемых на правах сервитутов.

Перечень координат характерных точек частей земельных участков размещаемых на правах сервитутов на существующем земельном участке с кадастровым номером 73:19:070901:1080 в МСК-73.

Таблица 8.

73:19:070901:1080 /чзу 1

Взам. инв. №						
Подпись и дата						
Инв. № подл.						
Изм.	Колуч	Лист	№ док.	Подпись	Дата	
						Лист
						28

№ точки	X	Y
1	506686,37	2249776,36
2	506683,17	2249770,49
3	506681,24	2249771,54
4	506684,43	2249777,41
1	506686,37	2249776,36
Площадь = 15 м²		

Перечень координат характерных точек частей земельных участков размещаемых на правах сервитутов на существующем земельном участке с кадастровым номером 73:19:70901:1065 в МСК-73.

Таблица 9.

73:19:070901:1065/чзу 4		
№ точки	X	Y
1	506688,96	2248956,97
2	506685,67	2248965,67
3	506694,37	2248968,96
4	506697,66	2248960,26
1	506688,96	2248956,97
Площадь = 86 м²		
73:19:070901:1065/чзу 3		
№ точки	X	Y
1	506702,40	2249104,20
2	506698,76	2249104,42
3	506698,99	2249108,07
4	506702,63	2249107,84
1	506702,40	2249104,20
Площадь = 13 м²		

Перечень координат характерных точек частей земельных участков размещаемых на правах сервитутов на существующем земельном участке с кадастровым номером 73:19:070901:1079 в МСК-73.

Таблица 10.

73:19:070901:1079/чзу 1		
№ точки	X	Y
1	506733,89	2249709,49
2	506734,48	2249718,77
3	506743,76	2249718,19

Взам. инв. №	
Подпись и дата	
Инв. № подл.	

								Лист
								29
Изм.	Колуч	Лист	№ док.	Подпись	Дата			

4	506743,17	2249708,90
1	506733,89	2249709,49
Площадь = 86 м²		

Перечень координат характерных точек частей земельных участков размещаемых на правах сервитутов на образуемом земельном участке с номером 73:19:70901:1065: 3У1 в МСК-73.

Таблица 11.

73:19:70901:1065: 3У1/чзу 1		
№ точки	X	Y
1	506779,42	2248866,57
2	506776,99	2248875,55
3	506785,97	2248877,98
4	506788,40	2248869,01
1	506779,42	2248866,57
Площадь = 86 м²		

Перечень координат характерных точек частей земельных участков размещаемых на правах сервитутов на образуемом земельном участке с номером 73:19:070901:1079: 3У1 в МСК-73.

Таблица 12.

73:19:070901:1079:3У1/чзу 1		
№ точки	X	Y
1	506756,60	2249742,81
2	506760,52	2249751,99
3	506751,31	2249755,92
4	506747,39	2249746,74
1	506756,60	2249742,81
Площадь = 100 м²		
73:19:070901:1079 3У1/чзу 2		
№ точки	X	Y
1	506718,38	2249756,68
2	506719,59	2249758,64
3	506713,99	2249762,13
4	506712,78	2249760,18
1	506718,38	2249756,68
Площадь = 15 м²		
73:19:070901:1079: 3У1/чзу 3		
№ точки	X	Y

Взам. инв. №	
Подпись и дата	
Инв. № подл.	

Изм.	Колуч	Лист	№ док.	Подпись	Дата

1	506890,81	2249643,14
2	506890,15	2249640,22
3	506893,08	2249639,55
4	506893,74	2249642,48
1	506890,81	2249643,14
Площадь = 9 м²		
73:19:070901:1079: ЗУ1/чзу 4		
№ точки	X	Y
1	506887,14	2249624,47
2	506886,48	2249621,55
3	506889,40	2249620,89
4	506890,06	2249623,81
1	506887,14	2249624,47
Площадь = 9 м²		
73:19:070901:1079:ЗУ1/чзу 5		
№ точки	X	Y
1	506896,00	2249628,66
2	506898,21	2249638,39
3	506888,44	2249640,60
4	506886,23	2249630,87
1	506896,00	2249628,66
Площадь = 100 м²		
73:19:070901:1079: ЗУ1/чзу 6		
№ точки	X	Y
1	506838,27	2249624,22
2	506840,48	2249633,95
3	506830,71	2249636,16
4	506828,50	2249626,43
1	506838,27	2249624,22
Площадь = 100 м²		
73:19:070901:1079: ЗУ1/чзу 7		
№ точки	X	Y
1	506892,33	2249609,99
2	506894,53	2249619,73
3	506884,76	2249621,94
4	506882,56	2249612,20
1	506892,33	2249609,99
Площадь = 100 м²		
73:19:070901:1079: ЗУ1/чзу 8		
№ точки	X	Y
1	506840,13	2249641,38

Взам. инв. №	
Подпись и дата	
Инв. № подл.	

Изм.	Колуч	Лист	№док.	Подпись	Дата

2	506842,34	2249651,11
3	506832,57	2249653,33
4	506830,36	2249643,59
1	506840,13	2249641,38
Площадь = 100 м²		

Перечень координат характерных точек частей земельных участков размещаемых на правах сервитутов на земельном участке с кадастровым номером 73:19:070901:601 в МСК-73.

Таблица 13.

73:19:070901:601/чзу 1		
№ точки	X	Y
1	506700,26	2248552,57
2	506696,73	2248553,50
3	506697,66	2248557,03
4	506701,19	2248556,10
1	506700,26	2248552,57
Площадь = 13 м²		
73:19:070901:601/чзу 2		
№ точки	X	Y
1	506650,50	2248390,93
2	506659,67	2248389,43
3	506658,17	2248380,25
4	506648,99	2248381,76
1	506650,50	2248390,93
Площадь = 86 м²		

Перечень координат характерных точек частей земельных участков размещаемых на правах сервитутов на образуемом земельном участке с номером 73:19:070901:601:ЗУ1 в МСК-73.

Таблица 14.

73:19:070901:601 :ЗУ1/чзу 1		
№ точки	X	Y
1	506739,36	2248700,83
2	506735,83	2248701,76
3	506736,76	2248705,29
4	506740,29	2248704,36
1	506739,36	2248700,83
Площадь = 13 м²		

Перечень координат характерных точек частей земельных

Взам. инв. №	
Подпись и дата	
Инв. № подл.	

Изм.	Колуч	Лист	№ док.	Подпись	Дата

1	506958,77	2249770,35
2	506945,79	2249765,46
3	506955,32	2249730,03
4	506955,40	2249729,74
5	506971,27	2249734,75
6	506971,20	2249735,08
1	506958,77	2249770,35

Площадь = 570 м²

73:19:070901:33 :ЗУ1

№ точки	X	Y
1	506910,16	2249704,14
2	506918,43	2249679,69
3	506919,07	2249683,62
4	506926,74	2249696,29
5	506977,99	2249715,62
6	506971,26	2249734,78
7	506955,40	2249729,74
8	506955,32	2249730,03
9	506923,96	2249721,67
10	506904,79	2249720,00
1	506910,16	2249704,14

Площадь = 1 679 м²

73:24:030601 :ЗУ1

№ точки	X	Y
1	506877,55	2249719,30
2	506827,56	2249736,48
3	506795,26	2249749,36
4	506795,66	2249740,06
5	506833,52	2249723,13
6	506837,11	2249720,54
7	506839,72	2249718,96
8	506844,31	2249717,28
9	506850,24	2249715,75
10	506855,44	2249714,39
11	506860,21	2249713,14
12	506865,75	2249711,17
13	506870,32	2249710,11
14	506879,65	2249707,97
15	506883,74	2249707,12
16	506887,01	2249707,01
17	506892,47	2249706,04

Взам. инв. №	
Подпись и дата	
Инв. № подл.	

Изм.	Колуч	Лист	№док.	Подпись	Дата

18	506901,88	2249705,06
19	506907,26	2249704,61
20	506910,05	2249704,45
21	506904,79	2249720,00
22	506949,18	2249752,67
23	506945,79	2249765,46
24	506904,16	2249749,75
25	506839,32	2249778,50
26	506832,03	2249784,38
27	506826,12	2249792,60
28	506813,94	2249813,83
29	506800,18	2249839,83
30	506781,73	2249836,81
31	506786,88	2249808,37
32	506793,93	2249767,90
33	506802,86	2249764,05
34	506875,65	2249738,15
35	506903,09	2249739,54
36	506922,35	2249744,35
37	506949,18	2249752,67
1	506877,55	2249719,30
Площадь = 6 021 м²		

73:24:030602 :ЗУ1		
№ точки	X	Y
1	506793,93	2249767,90
2	506786,88	2249808,37
3	506781,73	2249836,81
4	506770,13	2249835,01
5	506768,07	2249791,90
6	506767,45	2249791,41
7	506762,62	2249787,65
8	506729,94	2249802,18
9	506727,45	2249796,56
10	506717,61	2249774,43
11	506719,90	2249773,42
12	506724,72	2249771,25
13	506735,46	2249766,54
14	506742,74	2249763,33
15	506747,87	2249761,00
16	506754,93	2249757,83
17	506762,76	2249754,47

Взам. инв. №	
Подпись и дата	
Инв. № подл.	

Изм.	Колуч	Лист	№ док.	Подпись	Дата

18	506769,39	2249751,62
19	506776,41	2249748,49
20	506781,63	2249746,28
21	506787,40	2249743,74
22	506795,66	2249740,06
23	506795,26	2249749,36
24	506719,84	2249779,43
1	506793,93	2249767,90
Площадь = 2 016 м²		

73:19:070901:1065 :3У1		
№ точки	X	Y
1	506806,17	2249539,98
2	506796,35	2249518,20
3	506711,75	2248990,24
4	506701,61	2248929,50
5	506694,71	2248894,12
6	506687,12	2248861,18
7	506692,09	2248808,49
8	506544,74	2248382,11
9	506512,08	2248287,60
10	506429,20	2248019,98
11	506215,57	2247269,02
12	506200,81	2247244,03
13	506190,88	2247235,52
14	506182,64	2247229,78
15	506169,57	2247188,31
16	506195,73	2247175,46
17	506232,21	2247161,26
18	506250,33	2247207,66
19	506260,50	2247233,71
20	506265,85	2247247,33
21	506331,56	2247431,82
22	506335,53	2247443,90
23	506335,39	2247503,31
24	506384,01	2247657,73
25	506448,40	2247847,28
26	506513,44	2248036,09
27	506575,62	2248226,23
28	506639,12	2248415,86
29	506670,60	2248510,84
30	506725,85	2248689,01

Взам. инв. №	
Подпись и дата	
Инв. № подл.	

Изм.	Колуч	Лист	№док.	Подпись	Дата

31	506783,35	2248855,05
32	506787,65	2248874,43
33	506792,75	2248899,97
34	506797,33	2248925,30
35	506801,54	2248950,39
36	506805,55	2248975,21
37	506890,35	2249504,40
1	506806,17	2249539,98
Площадь = 186 521 м²		

73:19:070901:601 :ЗУ1		
№ точки	X	Y
1	506783,35	2248855,03
2	506725,85	2248689,01
3	506670,60	2248510,84
4	506639,12	2248415,86
5	506575,62	2248226,23
6	506513,44	2248036,09
7	506448,40	2247847,28
8	506384,01	2247657,73
9	506335,39	2247503,31
10	506335,53	2247443,90
11	506461,42	2247826,00
12	506478,81	2247881,31
13	506644,32	2248397,47
14	506662,20	2248452,70
15	506745,64	2248724,39
16	506757,08	2248760,40
17	506768,22	2248797,26
18	506775,20	2248822,35
1	506783,35	2248855,03
Площадь = 19 678 м²		

73:19:070901:603 :ЗУ1		
№ точки	X	Y
1	506687,12	2248861,18
2	506683,40	2248846,77
3	506673,56	2248812,10
4	506662,72	2248777,00
5	506655,16	2248753,33
6	506565,37	2248483,71
7	506547,66	2248428,45

Взам. инв. №	
Подпись и дата	
Инв. № подл.	

Изм.	Колуч	Лист	№док.	Подпись	Дата

8	506534,56	2248386,70
9	506544,74	2248382,11
10	506692,09	2248808,49
1	506687,12	2248861,18
Площадь = 7 207 м²		

73:19:070901:381 :3У1		
№ точки	X	Y
1	506534,57	2248386,69
2	506504,54	2248290,98
3	506512,08	2248287,60
4	506544,74	2248382,11
1	506534,57	2248386,69
Площадь = 965 м²		

73:19:070901:350 :3У1		
№ точки	X	Y
1	506193,21	2247323,14
2	506145,66	2247200,06
3	506169,57	2247188,31
4	506219,43	2247346,48
5	506199,06	2247327,26
1	506193,21	2247323,14
Площадь = 3 228 м²		

73:19:070901:958 :3У1		
№ точки	X	Y
1	506378,26	2247898,80
2	506369,11	2247870,25
3	506381,29	2247866,35
4	506390,16	2247894,92
1	506378,26	2247898,80
Площадь = 379 м²		

73:19:070901:1079 :3У1		
№ точки	X	Y
1	506910,05	2249704,45
2	506907,26	2249704,61
3	506901,88	2249705,06
4	506892,47	2249706,04
5	506887,01	2249707,01
6	506883,74	2249707,12

Взам. инв. №	
Подпись и дата	
Инв. № подл.	

Изм.	Колуч	Лист	№док.	Подпись	Дата

7	506879,65	2249707,97
8	506870,32	2249710,11
9	506865,75	2249711,17
10	506860,21	2249713,14
11	506855,44	2249714,39
12	506854,24	2249714,71
13	506850,24	2249715,75
14	506849,37	2249715,97
15	506844,31	2249717,28
16	506839,72	2249718,96
17	506837,11	2249720,54
18	506833,52	2249723,13
19	506795,66	2249740,06
20	506787,40	2249743,74
21	506781,63	2249746,28
22	506776,41	2249748,49
23	506769,39	2249751,62
24	506762,76	2249754,47
25	506754,93	2249757,83
26	506747,87	2249761,00
27	506742,74	2249763,31
28	506735,46	2249766,54
29	506724,72	2249771,25
30	506719,90	2249773,42
31	506717,61	2249774,43
32	506710,56	2249758,57
33	506745,42	2249742,25
34	506765,73	2249725,18
35	506775,95	2249704,56
36	506789,13	2249690,77
37	506807,55	2249680,00
38	506819,95	2249665,48
39	506796,56	2249519,54
40	506805,82	2249540,02
41	506890,33	2249504,30
42	506918,43	2249679,68
1	506910,05	2249704,45
Площадь = 22 069 м²		

73:24:000000:572 :3У1

№ точки	X	Y
1	506922,35	2249744,35

Взам. инв. №	
Подпись и дата	
Инв. № подл.	

Изм.	Колуч	Лист	№док.	Подпись	Дата

	За границей постоянного отвода автодороги	Га	2,7092
	Из них:		
3.1	Участки под размещение опор ЛЭП 110кВ	Га	0,0383
3.2	Участки под размещение опор ЛЭП 10кВ	Га	0,0030
4	Участки для размещения для размещения колодцев и камер переключения магистральных подземных водоводов и канализационных коллекторов	Га	0,0627
5	Охранные зоны инженерных сетей	Га	1,5344

Взам. инв. №	
Подпись и дата	
Инв. № подл.	

Изм.	Колуч	Лист	№док.	Подпись	Дата