



**МИНИСТЕРСТВО ИМУЩЕСТВЕННЫХ ОТНОШЕНИЙ
И АРХИТЕКТУРЫ УЛЬЯНОВСКОЙ ОБЛАСТИ**

22 января 2025 г.

ПРИКАЗ

4-пр

№ _____

Экз. № _____

г. Ульяновск

**О внесении изменений в постановление администрации
города Ульяновска от 10.08.2021 № 1166**

В соответствии с статьями 31-33 Градостроительного кодекса Российской Федерации, статьёй 2 Закона Ульяновской области от 18.12.2014 № 210-ЗО «О перераспределении полномочий в области градостроительной деятельности между органами местного самоуправления муниципальных образований Ульяновской области и органами государственной власти Ульяновской области», постановлением Правительства Ульяновской области от 27.01.2022 № 1/51-П «О Министерстве имущественных отношений и архитектуры Ульяновской области», приказом Министерства строительства и архитектуры Ульяновской области от 29.09.2020 № 216-пр «Об утверждении Положения о порядке утверждения правил землепользования и застройки, внесения изменений в правила землепользования и застройки муниципальных образований Ульяновской области», распоряжением Министерства имущественных отношений и архитектуры Ульяновской области от 28.10.2024 № 3365-од «О подготовке проектов внесения изменений в Правила землепользования и застройки муниципального образования «город Ульяновск», на основании обращения ООО СЗ «УльяновскЦентрГазСтрой» от 30.09.2024 № 197, п р и к а з ы в а ю:

1. Внести в Правила землепользования и застройки муниципального образования «город Ульяновск», утверждённые постановлением администрации города Ульяновска от 10.08.2021 № 1166 «Об утверждении Правил землепользования и застройки муниципального образования «город Ульяновск» (далее – Правила), следующие изменения:

1.1 В главе 4:

1) Карту градостроительного зонирования статьи 13 изложить в редакции согласно приложению № 1 к настоящему приказу;

2) Фрагмент карты градостроительного зонирования территории города Ульяновска. Район Ленинский статьи 13.1 изложить в редакции согласно приложению № 2 к настоящему приказу;

3) Фрагмент карты градостроительного зонирования территории города Ульяновска. Район Засвияжский статьи 13.2 изложить в редакции согласно приложению № 3 к настоящему приказу;

4) Фрагмент карты градостроительного зонирования территории города Ульяновска. Район Железнодорожный статьи 13.3 изложить в редакции согласно приложению № 4 к настоящему приказу;

5) Фрагмент карты градостроительного зонирования территории города Ульяновска. Район Заволжский статьи 13.4 изложить в редакции согласно приложению № 5 к настоящему приказу;

1.2 В главе 5:

6) Карту зон действия ограничений по условиям охраны объектов культурного наследия статьи 14 изложить в редакции согласно приложению № 6 к настоящему приказу;

7) Карту ограничений по условиям сохранения образовательных учреждений статьи 14.1. изложить в редакции согласно приложению № 7 к настоящему приказу;

8) Карту зон действия ограничений по условиям охраны окружающей среды статьи 15 изложить в редакции согласно приложению № 8 к настоящему приказу.

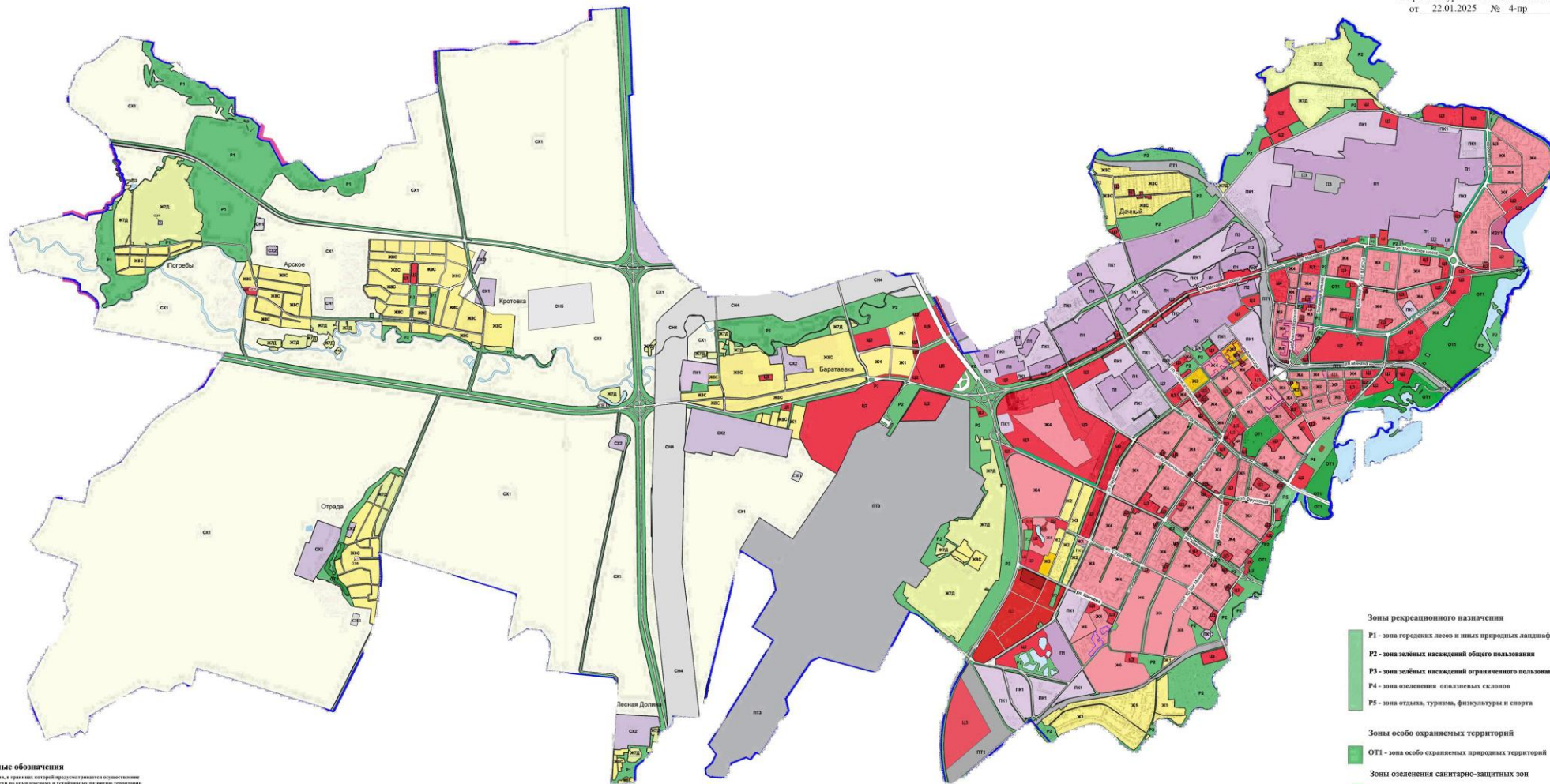
2. Рекомендовать муниципальному образованию «город Ульяновск» разместить настоящий приказ на официальном сайте в информационно-телекоммуникационной сети «Интернет» и средствах массовой информации.

3. Настоящий приказ вступает в силу на следующий день после дня его официального опубликования.

Министр



М.В.Додин



Условные обозначения

- Территория, в границах которой предусматривается осуществление деятельности по комплексному и устойчивому развитию территории
- Граница комплексного развития территории
- Граница пригородного центра
- Граница административного района
- территория инженерно-транспортной инфраструктуры

- Объекты культурного наследия федерального значения
- ИФ - территория объектов культурного наследия федерального значения
- Объекты культурного наследия регионального значения
- Объекты культурного наследия муниципального значения
- Объекты культурного наследия - выявленные
- ОЗФ - охранная зона объектов культурного наследия федерального значения
- ОЗР и ОЗМ - охранные зоны объектов культурного наследия регионального и муниципального значения
- ИФ-ИМ - территория объектов культурного наследия регионального значения - историко-архитектурное место - пригородный квартал
- Зона регулирования застройки и хозяйственной деятельности
- ОЗС - зона охраняемого природного ландшафта
- Объекты культурного наследия. Мемориальные памятники (федерального значения)
- Объекты культурного наследия. Мемориальные памятники регионального значения
- Объекты, обладающие признаками объектов культурного наследия
- Объекты новой исторической застройки

- Объекты исторической застройки
- Объекты восстановленной исторической застройки
- Центры объектов общественного назначения
- Объекты зон охраны объектов культурного наследия
- Объекты, дублирующие по отношению к застройке, зон охраны историко-культурного значения
- Границы зон охраны объектов культурного наследия
- Границы зон охраны объектов культурного наследия федерального значения
- Границы зон охраны объектов культурного наследия регионального значения
- Участки парков и скверов (территория общего пользования)
- Границы территорий парков и скверов (территория общего пользования)
- Помещения (улицы, подлежащие утверждению органами местного самоуправления)

Жилые зоны

- Ж1 - зона застройки индивидуальными жилыми домами
- Ж2 - зона застройки малоэтажными жилыми домами
- Ж3 - зона застройки среднеэтажными жилыми домами
- Ж4 - зона застройки многоэтажными жилыми домами
- Ж5 - зона смешанной жилой застройки
- ЖТД - зона для ведения садоводства и огородничества
- ЖКС - зона застройки индивидуальными жилыми домами с возможностью ведения личного подсобного хозяйства (с содержанием домашнего скота и птицы)

Общественно-деловые зоны

- П2 - зона делового, общественного и коммерческого назначения
- П3 - зона размещения объектов социального и коммунально-бытового назначения
- П4 - зона размещения объектов здравоохранения
- П5 - зона размещения объектов среднего профессионального и высшего профессионального образования
- П6 - зона размещения культурных объектов

Зоны искусственно созданных земельных участков

- ИЗУ1 - зона застройки на искусственных земельных участках

Производственные зоны, зоны инженерной и транспортной инфраструктуры

- ПК1 - зона размещения коммунальных и складских объектов IV и V классов опасности
- ПК2 - зона размещения коммунальных и складских объектов III класса опасности
- ПК3 - зона размещения коммунальных и складских объектов II и I классов опасности
- П1 - зона размещения производственных объектов IV и V классов опасности
- П2 - зона размещения производственных объектов III класса опасности
- П3 - зона размещения производственных объектов I и II классов опасности
- ПТ1 - зона объектов железнодорожного транспорта
- ПТ2 - зона объектов речного транспорта
- ПТ3 - зона объектов воздушного транспорта

Зоны рекреационного назначения

- Р1 - зона городских лесов и иных природных ландшафтов
- Р2 - зона зеленых насаждений общего пользования
- Р3 - зона зеленых насаждений ограниченного пользования
- Р4 - зона озеленения оползневых склонов
- Р5 - зона отдыха, туризма, физкультуры и спорта

Зоны особо охраняемых территорий

- ОТ1 - зона особо охраняемых природных территорий

Зоны озеленения санитарно-защитных зон

- Р6 - зона озеленения санитарно-защитных зон

Зоны сельскохозяйственного использования

- СХ1 - зона сельскохозяйственных угодий
- СХ2 - зона объектов сельскохозяйственного назначения

Зоны специального назначения

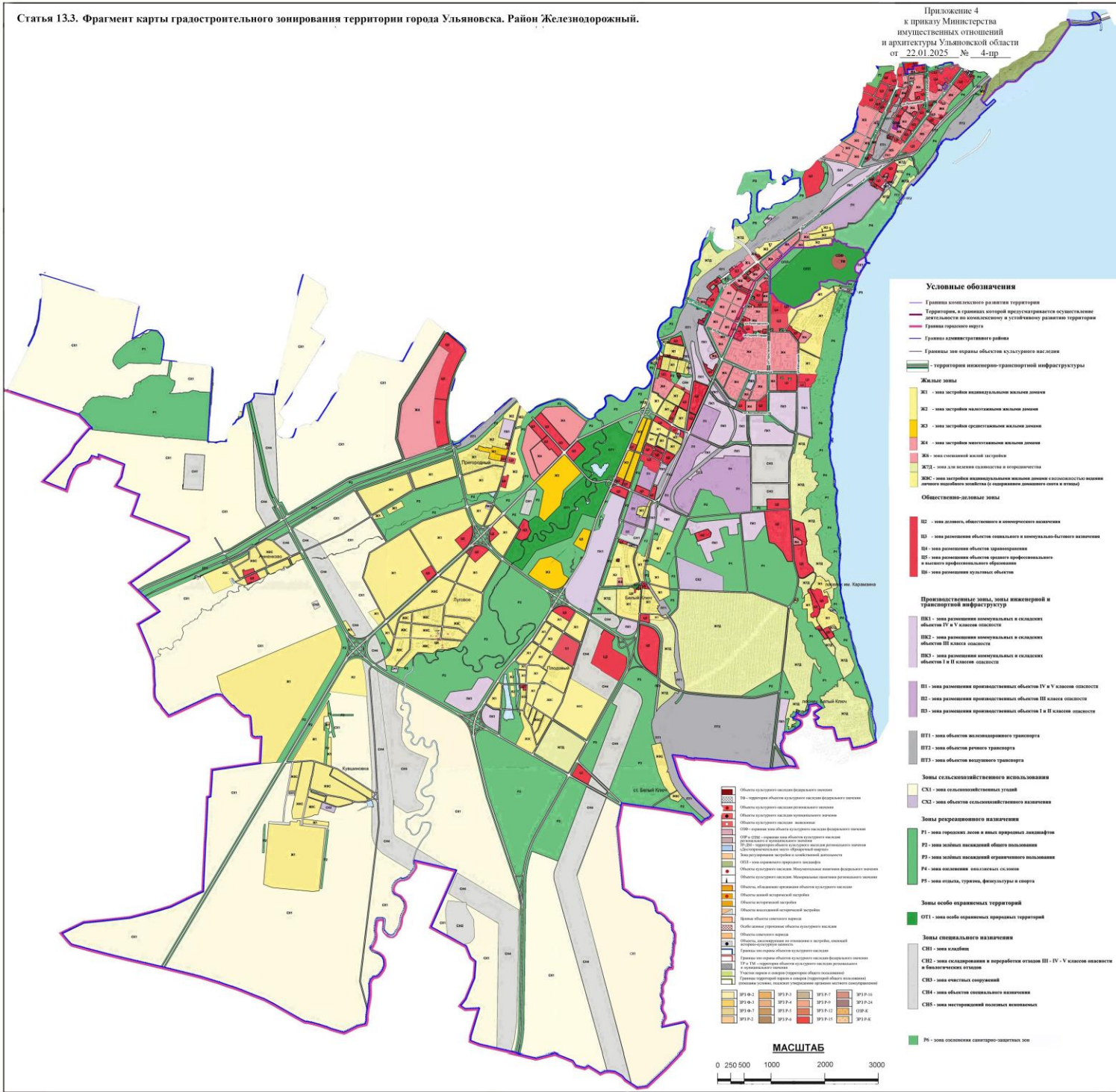
- СН1 - зона складов
- СН2 - зона складирования и переработки отходов
- СН3 - IV - V класс опасности и биологических отходов
- СН4 - зона очистных сооружений
- СН5 - зона объектов специального назначения
- СН6 - зона месторождений полезных ископаемых

МАСШТАБ



Статья 13.3. Фрагмент карты градостроительного зонирования территории города Ульяновска. Район Железнодорожный.

Приложение 4
к приказу Министерства
имущественных отношений
и архитектуры Ульяновской области
от 22.01.2025 № 4-пр



Условные обозначения

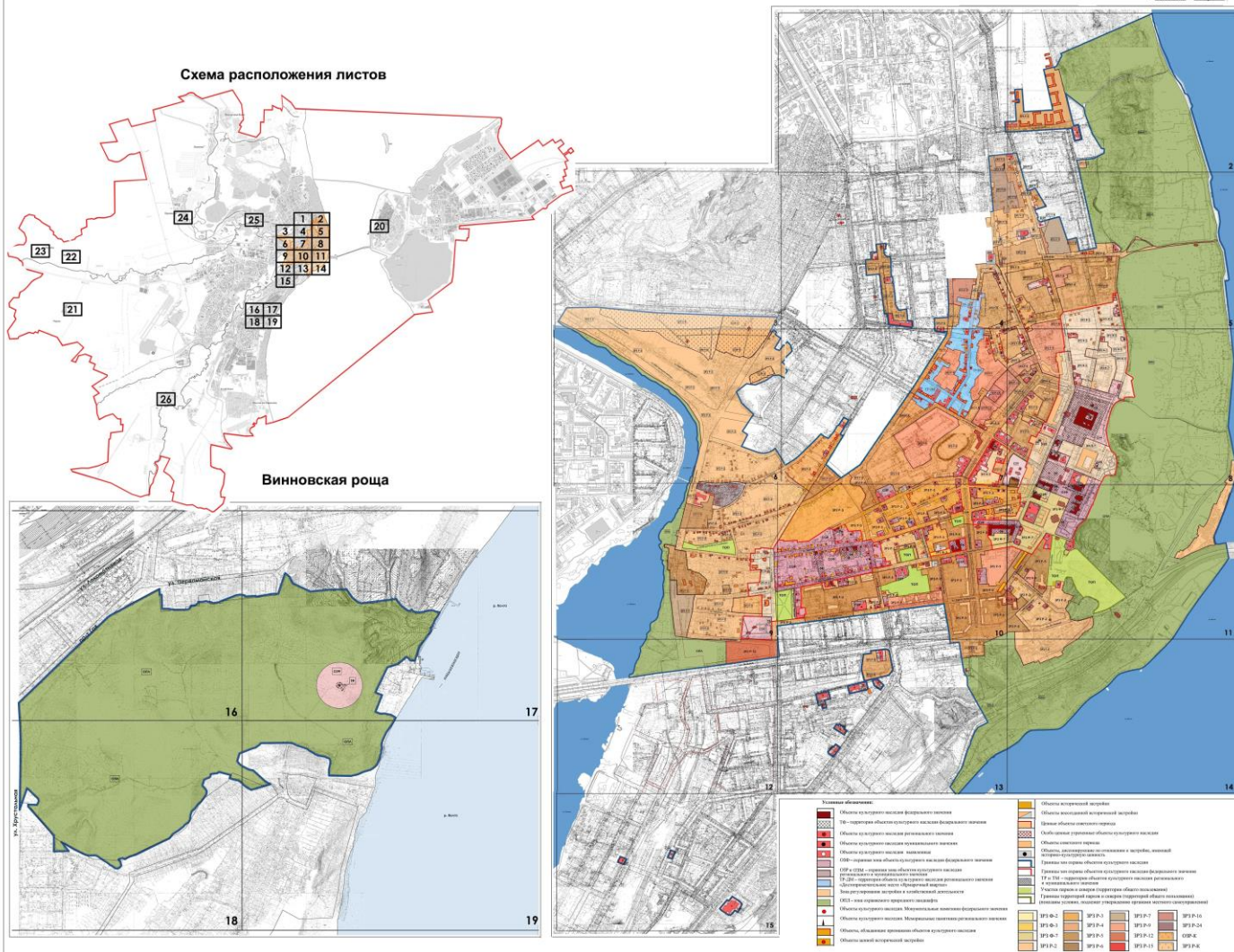
- Граница комплексного развития территории
 - Территория, в границах которой предусматривается осуществление деятельности по комплексному и устойчивому развитию территории
 - Граница городского округа
 - Граница административного района
 - Границы зон охраны объектов культурного наследия
 - территория инженерно-транспортной инфраструктуры
- Жилые зоны**
- Ж1 - зона застройки индивидуальными жилыми домами
 - Ж2 - зона застройки малоэтажными жилыми домами
 - Ж3 - зона застройки среднеэтажными жилыми домами
 - Ж4 - зона застройки многоэтажными жилыми домами
 - Ж5 - зона смешанной жилой застройки
 - ЖТД - зона для ведения садоводства и огородничества
 - ЖКС - зона застройки индивидуальными жилыми домами с использованием жилого нежилого имущества (в совокупности с жилыми домами)
- Общественно-деловые зоны**
- О1 - зона деловая, общественная и коммерческого назначения
 - О2 - зона размещения объектов социального и коммунально-бытового назначения
 - О3 - зона размещения объектов здравоохранения
 - О4 - зона размещения объектов предпринимательства и высшего профессионального образования
 - О5 - зона размещения культурных объектов
- Производственные зоны, зоны инженерной и транспортной инфраструктур**
- ПК1 - зона размещения коммунальных и складских объектов IV и V классов опасности
 - ПК2 - зона размещения коммунальных и складских объектов III класса опасности
 - ПК3 - зона размещения коммунальных и складских объектов I и II классов опасности
 - П1 - зона размещения производственных объектов IV и V классов опасности
 - П2 - зона размещения производственных объектов III класса опасности
 - П3 - зона размещения производственных объектов I и II классов опасности
 - ПТ1 - зона объектов железнодорожного транспорта
 - ПТ2 - зона объектов речного транспорта
 - ПТ3 - зона объектов воздушного транспорта
- Зоны сельскохозяйственного использования**
- СК1 - зона сельскохозяйственных угодий
 - СК2 - зона объектов сельскохозяйственного назначения
- Зоны рекреационного назначения**
- Р1 - зона городских лесов и иных природных ландшафтов
 - Р2 - зона зонной рекреации общего пользования
 - Р3 - зона зонной рекреации ограниченного пользования
 - Р4 - зона озеленения озеленяемых систем
 - Р5 - зона парков, скверов, физкультурно и спорта
- Зоны особо охраняемых территорий**
- ОП1 - зона особо охраняемых природных территорий
- Зоны специального назначения**
- СН1 - зона клубная
 - СН2 - зона складирования и переработки отходов III - IV - V классов опасности и биологически опасных
 - СН3 - зона объектов специального назначения
 - СН4 - зона неструктурированных земельных участков
 - СН5 - зона неструктурированных земельных участков
- Р6 - зона озеленения санитарно-защитных зон**

Объекты культурного наследия федерального значения	Объекты культурного наследия регионального значения	Объекты культурного наследия местного значения	Объекты культурного наследия федерального значения	Объекты культурного наследия регионального значения	Объекты культурного наследия местного значения
Объекты культурного наследия федерального значения	Объекты культурного наследия регионального значения	Объекты культурного наследия местного значения	Объекты культурного наследия федерального значения	Объекты культурного наследия регионального значения	Объекты культурного наследия местного значения
Объекты культурного наследия федерального значения	Объекты культурного наследия регионального значения	Объекты культурного наследия местного значения	Объекты культурного наследия федерального значения	Объекты культурного наследия регионального значения	Объекты культурного наследия местного значения
Объекты культурного наследия федерального значения	Объекты культурного наследия регионального значения	Объекты культурного наследия местного значения	Объекты культурного наследия федерального значения	Объекты культурного наследия регионального значения	Объекты культурного наследия местного значения
Объекты культурного наследия федерального значения	Объекты культурного наследия регионального значения	Объекты культурного наследия местного значения	Объекты культурного наследия федерального значения	Объекты культурного наследия регионального значения	Объекты культурного наследия местного значения
Объекты культурного наследия федерального значения	Объекты культурного наследия регионального значения	Объекты культурного наследия местного значения	Объекты культурного наследия федерального значения	Объекты культурного наследия регионального значения	Объекты культурного наследия местного значения
Объекты культурного наследия федерального значения	Объекты культурного наследия регионального значения	Объекты культурного наследия местного значения	Объекты культурного наследия федерального значения	Объекты культурного наследия регионального значения	Объекты культурного наследия местного значения
Объекты культурного наследия федерального значения	Объекты культурного наследия регионального значения	Объекты культурного наследия местного значения	Объекты культурного наследия федерального значения	Объекты культурного наследия регионального значения	Объекты культурного наследия местного значения
Объекты культурного наследия федерального значения	Объекты культурного наследия регионального значения	Объекты культурного наследия местного значения	Объекты культурного наследия федерального значения	Объекты культурного наследия регионального значения	Объекты культурного наследия местного значения
Объекты культурного наследия федерального значения	Объекты культурного наследия регионального значения	Объекты культурного наследия местного значения	Объекты культурного наследия федерального значения	Объекты культурного наследия регионального значения	Объекты культурного наследия местного значения

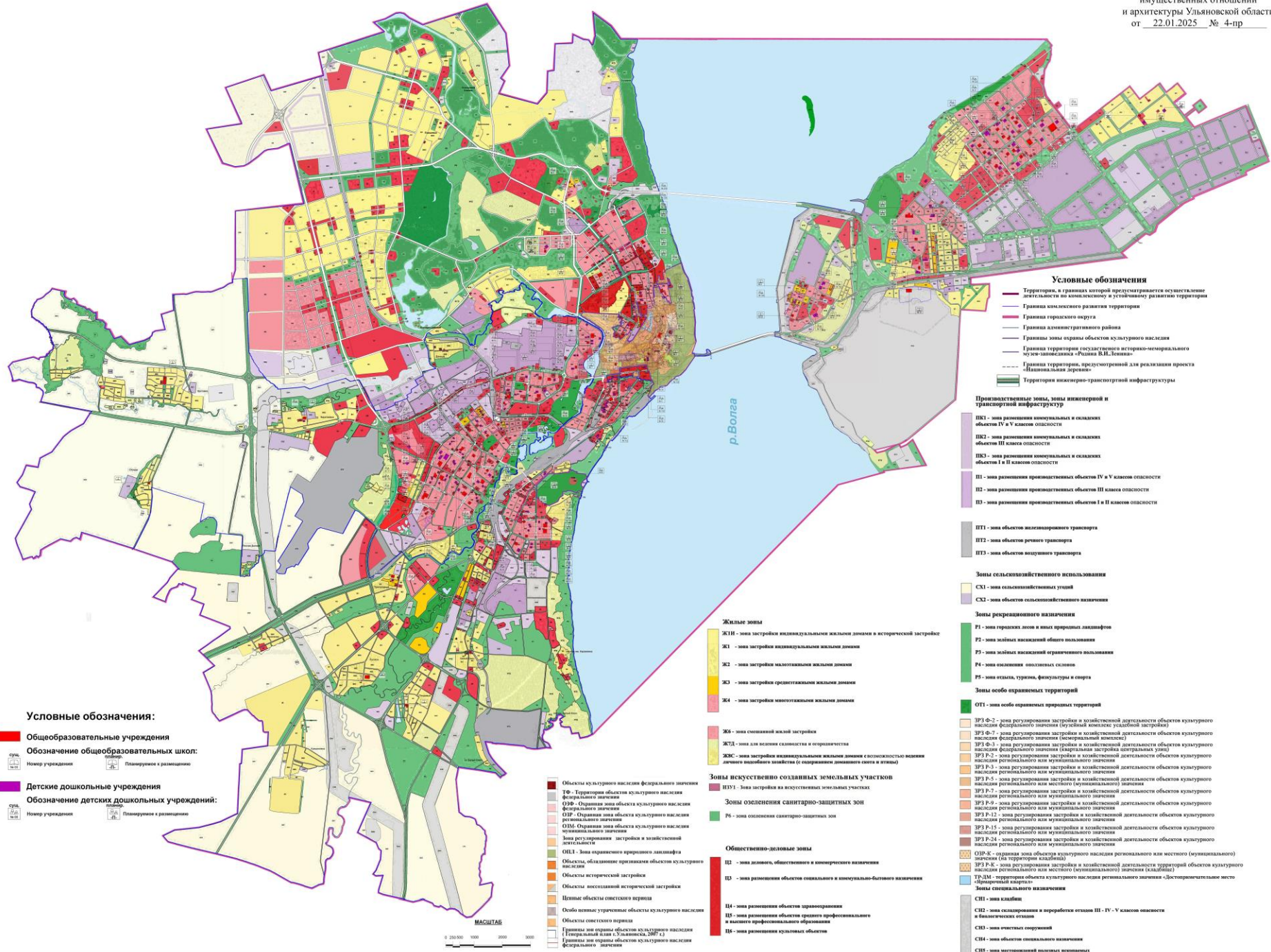
МАСШТАБ
0 250 500 1000 2000 3000

СТАТЬЯ 14. Карта зон действия ограничений по условиям охраны объектов культурного наследия

Приложение 6
к приказу Министерства
культуры Ульяновской области
и администрации Ульяновской области
№ 256-П от 02.07.2009



Примечание: Карта зон действия ограничений по условиям охраны объектов культурного наследия разработана в соответствии с постановлением Правительства Ульяновской области № 256-П от 02.07.2009



Условные обозначения:

- **Общеобразовательные учреждения**
- Обозначение общеобразовательных школ:**
- Номер учреждения
- Планируемое размещение
- **Детские дошкольные учреждения**
- Обозначение детских дошкольных учреждений:**
- Номер учреждения
- Планируемое размещение

- Объекты культурного наследия федерального значения
- ТФ - территория объектов культурного наследия федерального значения
- ОЗФ - охранная зона объектов культурного наследия федерального значения
- ОЗР - охранная зона объектов культурного наследия регионального значения
- ОЗМ - охранная зона объектов культурного наследия местного значения
- Зона регулирования застройки и хозяйственной деятельности
- ОН.1 - зона охраняемого природного ландшафта
- Объекты, подлежащие признанию объектами культурного наследия
- Объекты исторической застройки
- Объекты ансамблей исторических застроек
- Целевые объекты историко-этнографического назначения
- Особо ценные урбанистические объекты культурного наследия
- Объекты историко-этнографического назначения
- Территория зон охраны объектов культурного наследия (генеральный план с 30 января 2007 г.)
- Границы зон охраны объектов культурного наследия федерального значения

- Жилые зоны**
- ЖН1 - зона застройки индивидуальными жилыми домами в исторической застройке
 - Ж1 - зона застройки индивидуальными жилыми домами
 - Ж2 - зона застройки малоэтажными жилыми домами
 - Ж3 - зона застройки среднеэтажными жилыми домами
 - Ж4 - зона застройки многоэтажными жилыми домами
 - Ж5 - зона смешанной жилой застройки
 - Ж6 - зона для ведения скотоводства и птицеводства
 - Ж7 - зона застройки индивидуальными жилыми домами с возможностью ведения личного подсобного хозяйства (с содержанием домашнего скота и птицы)

- Зоны искусственно созданных земельных участков**
- ИЗУ1 - зона застройки на искусственных земельных участках
- Зоны озеленения санитарно-защитных зон**
- Р6 - зона озеленения санитарно-защитных зон

- Общественно-деловые зоны**
- И2 - зона делового, общественного и административного назначения
 - И3 - зона размещения объектов социального и коммунально-бытового назначения
 - И4 - зона размещения объектов здравоохранения
 - И5 - зона размещения объектов среднего профессионального и высшего профессионального образования
 - И6 - зона размещения культурных объектов

- Условные обозначения**
- Территория, в границах которой предусматривается осуществление деятельности по комплексному и устойчивому развитию территории
 - Граница комплексного развития территории
 - Граница городского округа
 - Граница административного района
 - Границы зоны охраны объектов культурного наследия
 - Границы территории государственного историко-культурного музея-заповедника «Родина В.И.Ленина»
 - Границы территории, предусмотренной для реализации проекта «Национальная деревня»
 - Территория инженерно-транспортной инфраструктуры

- Производственные зоны, зоны инженерной и транспортной инфраструктуры**
- ПК1 - зона размещения коммунальных и складских объектов IV и V классов опасности
 - ПК2 - зона размещения коммунальных и складских объектов III класса опасности
 - ПК3 - зона размещения коммунальных и складских объектов I и II классов опасности
 - П1 - зона размещения производственных объектов IV и V классов опасности
 - П2 - зона размещения производственных объектов III класса опасности
 - П3 - зона размещения производственных объектов I и II классов опасности

- Транспортные объекты**
- ПТ1 - зона объектов железнодорожного транспорта
 - ПТ2 - зона объектов речного транспорта
 - ПТ3 - зона объектов воздушного транспорта
- Зоны сельскохозяйственного использования**
- СХ1 - зона сельскохозяйственных угодий
 - СХ2 - зона объектов сельскохозяйственного назначения

- Зоны рекреационного назначения**
- Р1 - зона охраны лесов в иных природных ландшафтах
 - Р2 - зона жилых насаждений общего пользования
 - Р3 - зона жилых насаждений ограниченного пользования
 - Р4 - зона озеленения «опушечных склонов»
 - Р5 - зона отдыха, туризма, физкультуры и спорта

- Зоны особо охраняемых территорий**
- ООТ1 - зона особо охраняемых природных территорий
 - ЗР1 Ф-2 - зона регулирования застройки и хозяйственной деятельности объектов культурного наследия федерального значения (кузбасский комплекс усадебной застройки)
 - ЗР1 Ф-7 - зона регулирования застройки и хозяйственной деятельности объектов культурного наследия федерального значения (императорский комплекс)
 - ЗР1 Ф-9 - зона регулирования застройки и хозяйственной деятельности объектов культурного наследия федерального значения (квартальная застройка центральных улиц)
 - ЗР1 Р-2 - зона регулирования застройки и хозяйственной деятельности объектов культурного наследия регионального или муниципального значения
 - ЗР1 Р-3 - зона регулирования застройки и хозяйственной деятельности объектов культурного наследия регионального или муниципального значения
 - ЗР1 Р-5 - зона регулирования застройки и хозяйственной деятельности объектов культурного наследия регионального или муниципального значения
 - ЗР1 Р-7 - зона регулирования застройки и хозяйственной деятельности объектов культурного наследия регионального или муниципального значения
 - ЗР1 Р-9 - зона регулирования застройки и хозяйственной деятельности объектов культурного наследия регионального или муниципального значения
 - ЗР1 Р-12 - зона регулирования застройки и хозяйственной деятельности объектов культурного наследия регионального или муниципального значения
 - ЗР1 Р-15 - зона регулирования застройки и хозяйственной деятельности объектов культурного наследия регионального или муниципального значения
 - ЗР1 Р-24 - зона регулирования застройки и хозяйственной деятельности объектов культурного наследия регионального или муниципального значения
 - ООП-6 - охранная зона объектов культурного наследия регионального или местного (муниципального) значения (на территории кладбища)
 - ЗР1 К-К - зона регулирования застройки и хозяйственной деятельности курганных объектов культурного наследия регионального или местного (муниципального) значения (кладбище)
 - ТР-ДМ - территория объектов культурного наследия регионального значения «Достопримечательные места «Общественный квартал»
- Зоны специального назначения**
- СП1 - зона кладбищ
 - СП2 - зона складирования и переработки отходов III - IV - V классов опасности и биологически опасных
 - СП3 - зона объектов социальной
 - СП4 - зона объектов социального назначения
 - СП5 - зона исторической застройки промышленных

МАСШТАБ
0 1000 2000 3000

