

Утверждена

(наименование документа об утверждении, включая наименование

органов государственной власти или органов местного

самоуправления, принявших решение об утверждении схемы

или подписавших соглашение о перераспределении земельных участков)

от

№

**Схема расположения земельного участка или земельных участков
на кадастровом плане территории**

Условный номер земельного участка

(указывается в случае, если предусматривается образование двух и более земельных участков)

Площадь земельного участка 42 м²

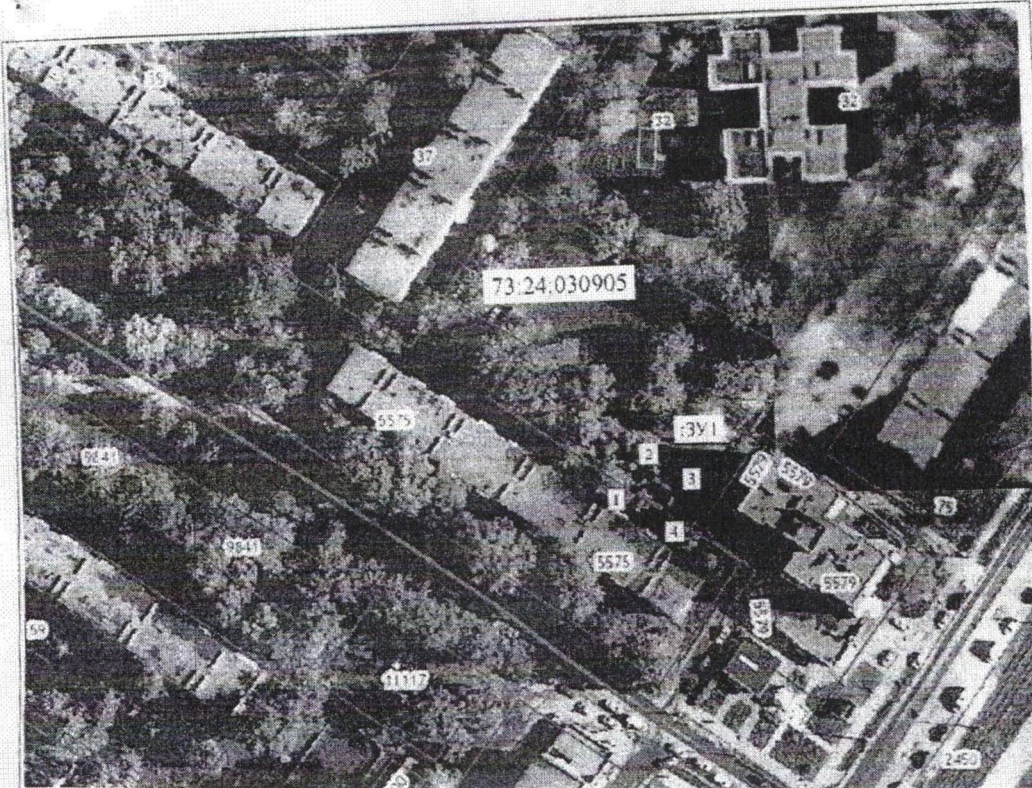
(указывается проектная площадь образуемого земельного участка, вычисленная с использованием технологических и программных средств, в том числе размещенных на официальном сайте федерального органа исполнительной власти, уполномоченного Правительством Российской Федерации на осуществление государственного кадастрового учета, государственной регистрации прав, ведение Единого государственного реестра недвижимости и предоставление сведений, содержащихся в Едином государственном реестре недвижимости, а информационно-телекоммуникационной сети "Интернет" (далее - официальный сайт) с округлением до 1 квадратного метра. Указанное значение площади земельного участка может быть уточнено при проведении кадастровых работ не более чем на десять процентов)

**Обозначение характерных точек
границ**

Координаты, м

(указываются в случае подготовки схемы расположения земельного участка с использованием технологических и программных средств, в том числе размещенных на официальном сайте. Значения координат, полученные с использованием указанных технологических и программных средств, указываются с округлением до 0,01 метра)

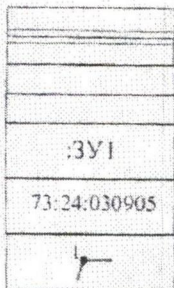
	X	Y
1	2	3
1	502826.50	2250951.53
2	502829.77	2250955.57
3	502825.69	2250961.31
4	502820.95	2250959.35
1	502826.50	2250951.53



Масштаб 1:1000

МСК 73

Условные обозначения



- граница кадастрового квартала
- часть границы образуемого земельного участка, местоположение которой определено при выполнении кадастровых работ
- 3У1 обозначение образуемого земельного участка
- 73.24.030905 обозначение кадастрового квартала
- граница образуемого участка с номерами поворотных точек

МБУ «Горсвет»
СОГЛАСОВАНО
п/о *[Signature]*
« 12 » 09 20 04 г.