

Схема расположения земельного участка, предполагаемого к использованию, на кадастровом плане территории, в кадастровом квартале 73:24:011202

ПРИЛОЖЕНИЕ
к
Распоряжению Министерства имущества и архитектуры Ульяновской области

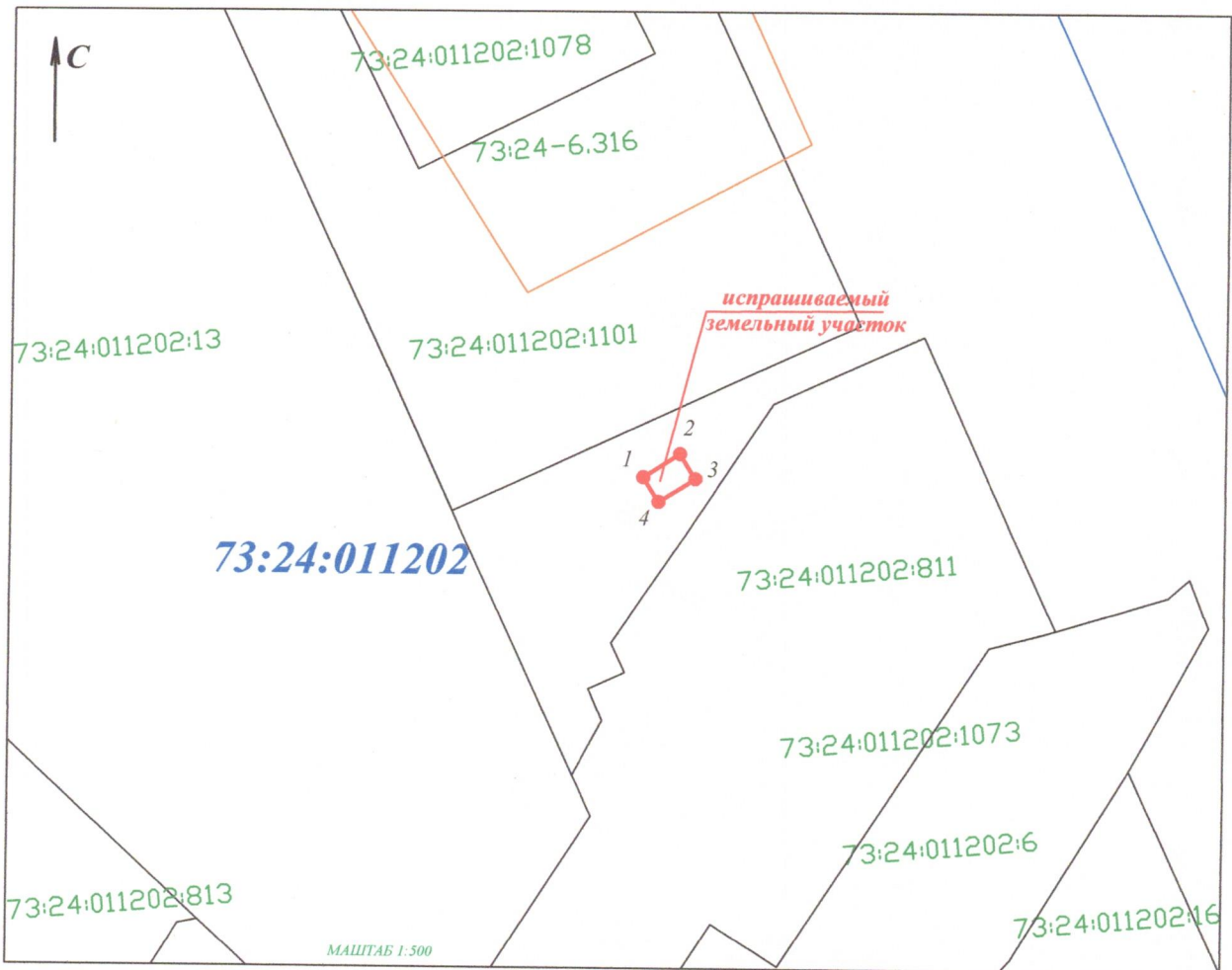
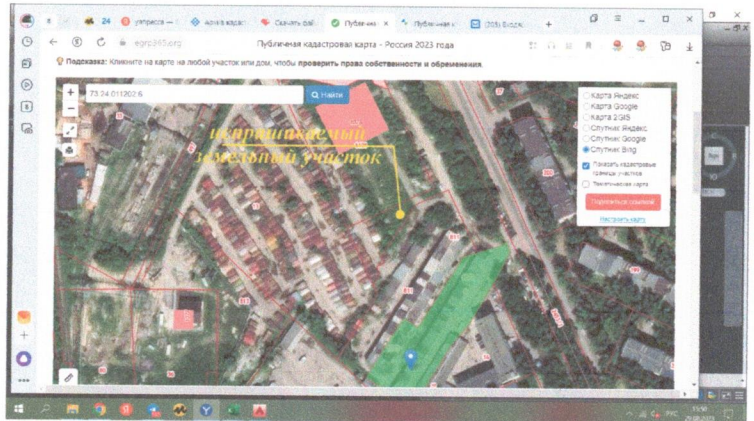
от _____ г. № _____

Местоположение: Ульяновская обл., г. Ульяновск,
ул. Локомотивная

Площадь земельного участка,
предполагаемого к использованию: 24 кв.м.

Система координат МСК 73

Обозначение характерных точек границ	Координаты	
	X	Y
1	500531.26	2252359.76
2	500534.46	2252364.83
3	500531.04	2252366.99
4	500527.84	2252361.92
1	500531.26	2252359.76



Условные обозначения:

- - граница образуемого земельного участка :ЗУ1
- - граница кадастрового квартала
- - граница земельных участков включенных в ГКН
- :ЗУ1 - обозначение образуемого земельного участка
- - обозначение характерной точки границы зем. участка, сведения ЕГРН о которой соответствуют требованиям
- - обозначение характерной точки границы зем. участка, сведения о которой отсутствуют в ЕГРН
- n1 - характерная точка земельного участка
- :22 - кадастровый номер земельного участка
- 73:24:030501 - кадастровый номер квартала

Доступ к образуемому земельному будет обеспечиваться через
земли общего пользования

Категория земельного участка:	земли населенных пунктов
Цель использования:	под металлическим гаражом