



**МИНИСТЕРСТВО ИМУЩЕСТВЕННЫХ ОТНОШЕНИЙ
И АРХИТЕКТУРЫ УЛЬЯНОВСКОЙ ОБЛАСТИ**

ПРИКАЗ

20 февраля 2025 г.

№ 15-пр
Экз. № _____

г. Ульяновск

**О внесении изменений в постановление администрации
города Ульяновска от 10.08.2021 № 1166**

В соответствии со статьями 31-33 Градостроительного кодекса Российской Федерации, статьёй 2 Закона Ульяновской области от 18.12.2014 № 210-ЗО «О перераспределении полномочий в области градостроительной деятельности между органами местного самоуправления муниципальных образований Ульяновской области и органами государственной власти Ульяновской области», постановлением Правительства Ульяновской области от 27.01.2022 № 1/51-П «О Министерстве имущественных отношений и архитектуры Ульяновской области», приказом Министерства строительства и архитектуры Ульяновской области от 29.09.2020 № 216-пр «Об утверждении Положения о порядке утверждения правил землепользования и застройки, внесения изменений в правила землепользования и застройки муниципальных образований Ульяновской области», распоряжением Министерства имущественных отношений и архитектуры Ульяновской области от 22.04.2024 № 1242-од «О подготовке проектов внесения изменений в Правила землепользования и застройки муниципального образования «город Ульяновск» на основании заявления ООО СЗ «УльяновскЦентрГазСтрой» от 09.02.2024 № 18, п р и к а з ы в а ю:

1. Внести в Правила землепользования и застройки муниципального образования «город Ульяновск», утверждённые постановлением администрации города Ульяновска от 10.08.2021 № 1166 «Об утверждении Правил землепользования и застройки муниципального образования «город Ульяновск», следующие изменения:

1.1 В главе 4:

1) Карту градостроительного зонирования статьи 13 изложить в редакции согласно приложению № 1 к настоящему приказу;

2) Фрагмент карты градостроительного зонирования территории города Ульяновска. Район Ленинский статьи 13.1 изложить в редакции согласно приложению № 2 к настоящему приказу;

3) Фрагмент карты градостроительного зонирования территории города Ульяновска. Район Засвияжский статьи 13.2 изложить в редакции согласно приложению № 3 к настоящему приказу;

4) Фрагмент карты градостроительного зонирования территории города Ульяновска. Район Железнодорожный статьи 13.3 изложить в редакции согласно приложению № 4 к настоящему приказу;

5) Фрагмент карты градостроительного зонирования территории города Ульяновска. Район Заволжский статьи 13.4 изложить в редакции согласно приложению № 5 к настоящему приказу;

1.2 В главе 5:

6) Карту зон действия ограничений по условиям охраны объектов культурного наследия статьи 14 изложить в редакции согласно приложению № 6 к настоящему приказу;

7) Карту ограничений по условиям сохранения образовательных учреждений статьи 14.1. изложить в редакции согласно приложению № 7 к настоящему приказу;

8) Карту зон действия ограничений по условиям охраны окружающей среды статьи 15 изложить в редакции согласно приложению № 8 к настоящему приказу.

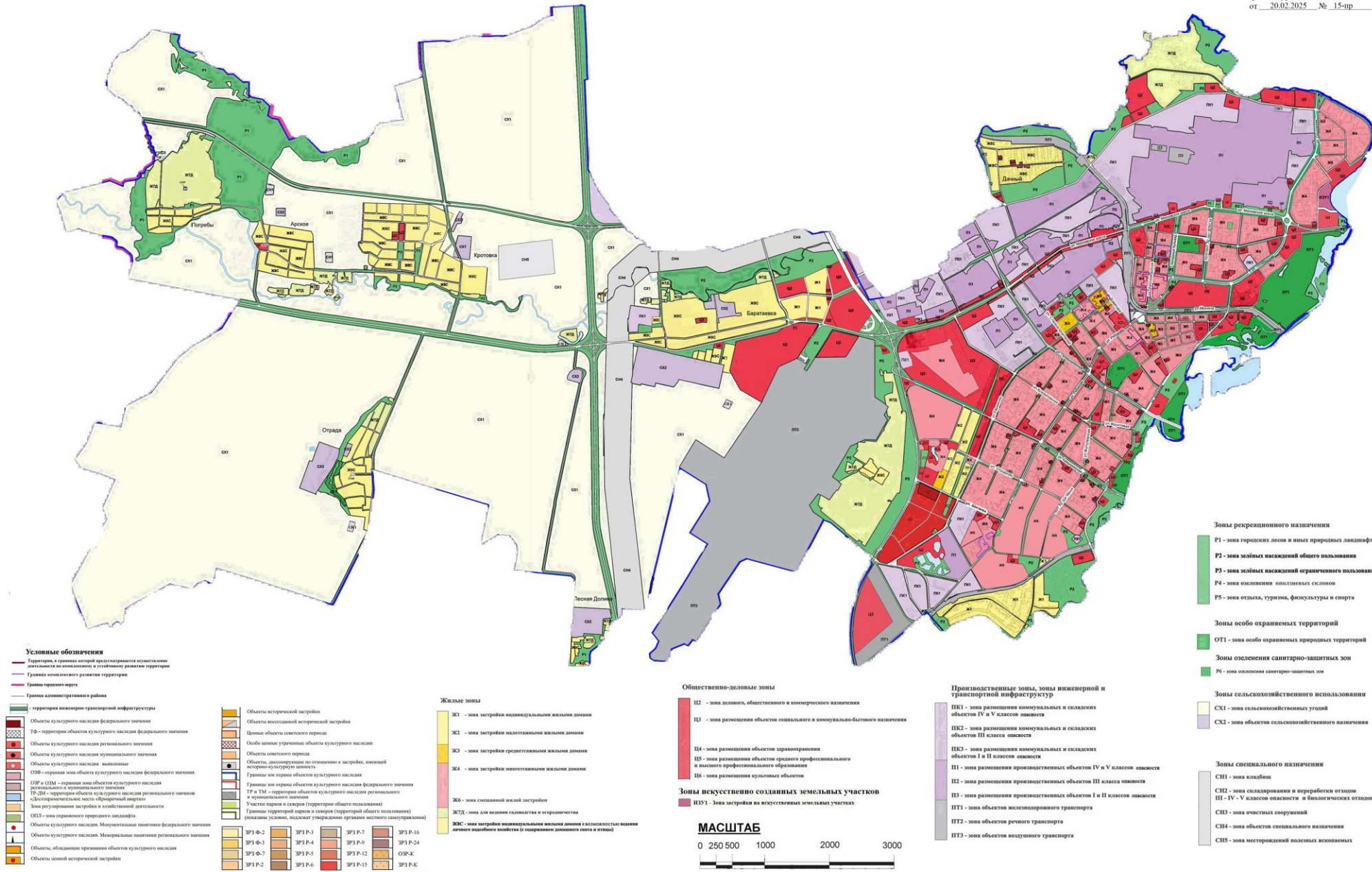
2. Рекомендовать муниципальному образованию «город Ульяновск» разместить настоящий приказ на официальном сайте в информационно-телекоммуникационной сети «Интернет» и средствах массовой информации.

3. Настоящий приказ вступает в силу на следующий ~~день~~ после дня его официального опубликования.

Исполняющий обязанности
Министра



А.Н.Таушкин



- Условные обозначения**
- Территория, в границах которой предусматривается осуществление жилищного или коммунального и устойчивого развития территории
 - Границы зон комплексного развития территории
 - Границы городского округа
 - Границы планировочного района
 - территория инженерно-транспортной инфраструктуры
 - Объекты культурного наследия федерального значения
 - ГФ - территории объектов культурного наследия федерального значения
 - Объекты культурного наследия регионального значения
 - Объекты культурного наследия муниципального значения
 - Объекты культурного наследия высшего значения
 - ОПФ - охранная зона объектов культурного наследия федерального значения
 - ОП и ОПМ - оградная зона объектов культурного наследия регионального и муниципального значения
 - ТР, ТМ - территории объектов культурного наследия регионального и муниципального значения
 - «Достопримечательное место «Исторический квартал»
 - Зона регулирования застройки и инженерной деятельности
 - ОПЗ - зона охраняемого природного ландшафта
 - Объекты культурного наследия. Мемориальные памятники федерального значения
 - Объекты культурного наследия. Мемориальные памятники регионального значения
 - Объекты, обладающие признаками объектов культурного наследия
 - Объекты исторической застройки

- Жилые зоны**
- Ж1 - зона застройки индивидуальными жилыми домами
 - Ж2 - зона застройки малоэтажными жилыми домами
 - Ж3 - зона застройки среднеэтажными жилыми домами
 - Ж4 - зона застройки многоэтажными жилыми домами
 - Ж6 - зона смешанной жилой застройки
 - Ж7Д - зона для ведения скотоводства и оленеводства
 - ЖЭС - зона застройки индивидуальными жилыми домами с возможностью ведения личного подсобного хозяйства (содержания домашнего скота и птицы)
- | | | | |
|---------|---------|----------|----------|
| ЗР3 Ф-2 | ЗР3 Р-3 | ЗР3 Р-7 | ЗР3 Р-16 |
| ЗР3 Ф-1 | ЗР3 Р-4 | ЗР3 Р-9 | ЗР3 Р-24 |
| ЗР3 Ф-7 | ЗР3 Р-5 | ЗР3 Р-12 | ОПР-К |
| ЗР3 Р-2 | ЗР3 Р-6 | ЗР3 Р-15 | ЗР3 Р-К |

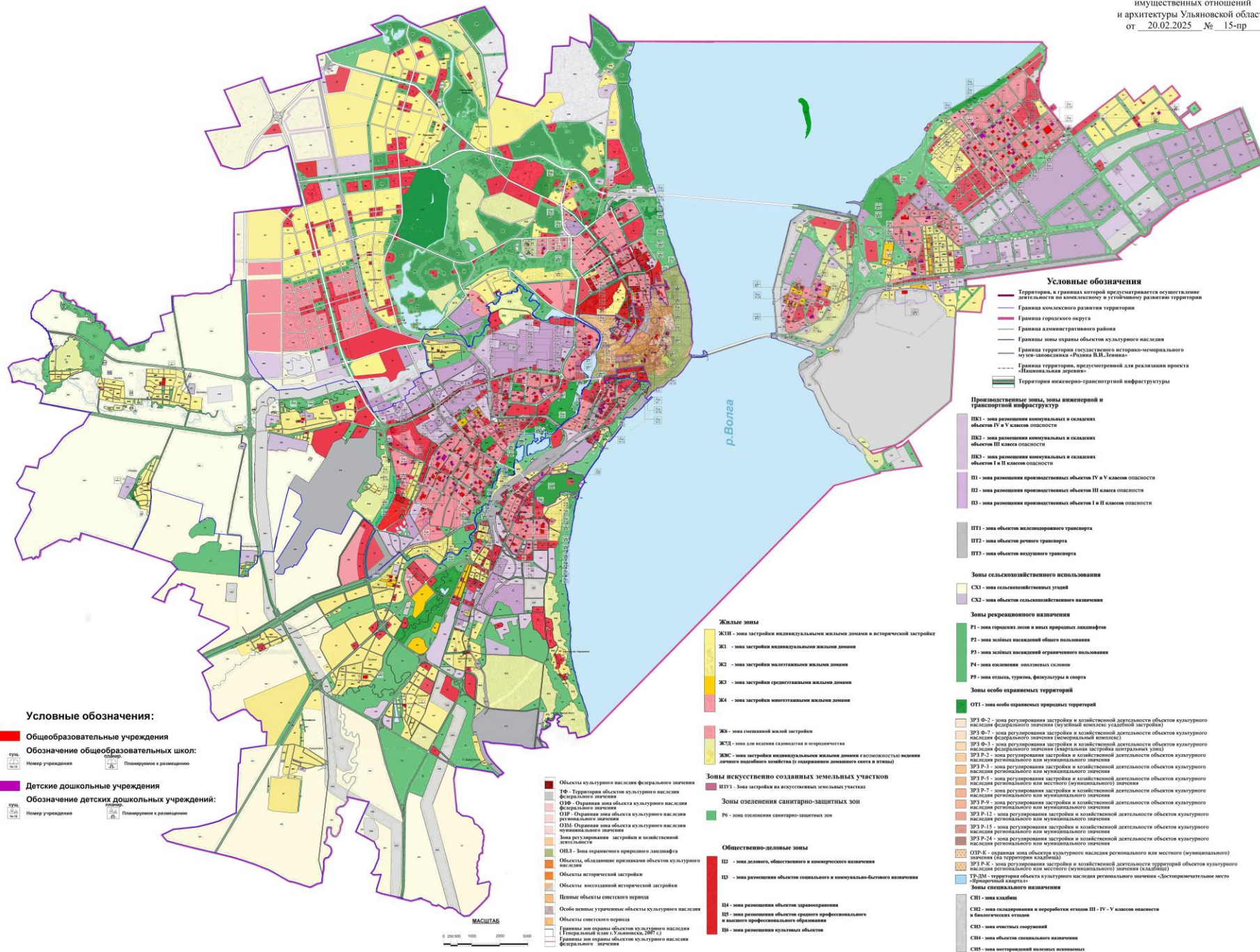
- Общественно-деловые зоны**
- П2 - зона деловых, общественных и коммерческого назначения
 - П3 - зона размещения объектов социального и коммунально-бытового назначения
 - П4 - зона размещения объектов здравоохранения
 - П5 - зона размещения объектов среднего профессионального и высшего профессионального образования
 - П6 - зона размещения культурных объектов
- Зоны искусственно созданных земельных участков**
- ИЗУ1 - зона застройки на искусственных земельных участках

- Производственные зоны, зоны инженерной и транспортной инфраструктуры**
- ПК1 - зона размещения коммунальных и складских объектов IV и V классов опасности
 - ПК2 - зона размещения коммунальных и складских объектов III класса опасности
 - ПК3 - зона размещения коммунальных и складских объектов III класса опасности
 - П1 - зона размещения производственных объектов IV и V классов опасности
 - П2 - зона размещения производственных объектов III класса опасности
 - П3 - зона размещения производственных объектов I и II классов опасности
 - ПТ1 - зона объектов железнодорожного транспорта
 - ПТ2 - зона объектов речного транспорта
 - ПТ3 - зона объектов воздушного транспорта
- Зоны сельскохозяйственного использования**
- СХ1 - зона сельскохозяйственных угодий
 - СХ2 - зона объектов сельскохозяйственного назначения

- Зоны рекреационного назначения**
- Р1 - зона городских лесов и иных природных ландшафтов
 - Р2 - зона зеленых насаждений общего пользования
 - Р3 - зона зеленых насаждений ограниченного пользования
 - Р4 - зона озеленения оползневых склонов
 - Р5 - зона отдыха, туризма, физкультуры и спорта
- Зоны особо охраняемых территорий**
- ОП1 - зона особо охраняемых природных территорий
- Зоны озеленения санитарно-защитных зон**
- Р6 - зона озеленения санитарно-защитных зон

- Зоны специального назначения**
- СП1 - зона клубов
 - СП2 - зона складирования и переработки отходов
 - СП3 - IV - V классов опасности и биологических отходов
 - СП4 - зона объектов специального назначения
 - СП5 - зона местонахождения полезных ископаемых





Условные обозначения:

- **Общеобразовательные учреждения**
- Обозначение общеобразовательных школ:**
- Номер учреждения
- Планируемое к реализации
- **Детские дошкольные учреждения**
- Обозначение детских дошкольных учреждений:**
- Номер учреждения
- Планируемое к реализации

- Объекты культурного наследия федерального значения
- ТФ - Территория объектов культурного наследия федерального значения
- ОФР - Охранная зона объектов культурного наследия федерального значения
- ОФР - Охранная зона объектов культурного наследия регионального значения
- ОФР - Охранная зона объектов культурного наследия местного значения
- Зона регулирования застройки и хозяйственной деятельности
- ОНЛ - Зона охранного природного ландшафта
- Объекты, обладающие признаками объектов культурного наследия
- Объекты исторической застройки
- Объекты исторической застройки
- Ценные объекты исторического наследия
- Особо ценные, утраченные объекты культурного наследия
- Объекты исторического наследия
- Границы зон охраны объектов культурного наследия (гипотетический вариант)
- Границы зон охраны объектов культурного наследия федерального значения

- Жилые зоны**
- ЖИ - зона застройки индивидуальными жилыми домами в исторической застройке
 - Ж1 - зона застройки индивидуальными жилыми домами
 - Ж2 - зона застройки малоэтажными жилыми домами
 - Ж3 - зона застройки среднеэтажными жилыми домами
 - Ж4 - зона застройки многоэтажными жилыми домами

- Ж6 - зона смешанной жилой застройки
- Ж7 - зона для малой коммерции и обслуживания
- Ж8 - зона застройки индивидуальными жилыми домами с возможностью ведения личного подсобного хозяйства (в соответствии с доминирующим типом застройки)

- Зоны искусственно созданных земельных участков**
- ИЗ1 - зона застройки на искусственно созданных участках

- Зоны озеленения санитарно-защитных зон**
- Р6 - зона озеленения санитарно-защитных зон

- Общественно-деловые зоны**
- Ц2 - зона делового, общественного и коммерческого назначения
 - Ц3 - зона размещения объектов социального и коммунально-бытового назначения
 - Ц4 - зона размещения объектов здравоохранения
 - Ц5 - зона размещения объектов среднего профессионального и высшего профессионального образования
 - Ц6 - зона размещения культурных объектов

- Условные обозначения**
- Территория, в границах которой предусматривается осуществление деятельности на комплексном и устойчивом развитии территории
 - Граница комплексного развития территории
 - Граница городского округа
 - Граница административного района
 - Границы зоны охраны объектов культурного наследия
 - Граница территории государственного историко-культурного заповедника «Ульяновская крепость»
 - Граница территории, предусмотренной для реализации проекта «Национальная деревня»
 - Территория инженерно-транспортной инфраструктуры

- Производственные зоны, зоны инженерной и транспортной инфраструктуры**
- ПК1 - зона размещения коммунальных и складских объектов IV и V классов опасности
 - ПК2 - зона размещения коммунальных и складских объектов III класса опасности
 - ПК3 - зона размещения коммунальных и складских объектов I и II классов опасности
 - П1 - зона размещения производственных объектов IV и V классов опасности
 - П2 - зона размещения производственных объектов III класса опасности
 - П3 - зона размещения производственных объектов I и II классов опасности

- ПТ1 - зона объектов железнодорожного транспорта
- ПТ2 - зона объектов речного транспорта
- ПТ3 - зона объектов воздушного транспорта

- Зоны сельскохозяйственного использования**
- СХ1 - зона сельскохозяйственных угодий
 - СХ2 - зона объектов сельскохозяйственного назначения

- Зоны рекреационного назначения**
- Р1 - зона городских лесов и иных природных ландшафтов
 - Р2 - зона зеленых насаждений общего пользования
 - Р3 - зона зеленых насаждений ограниченного пользования
 - Р4 - зона озеленения оползневых склонов
 - Р5 - зона отдыха, туризма, физкультуры и спорта

- Зоны особо охраняемых территорий**
- ОП1 - зона особо охраняемых природных территорий
 - ЗР3 Ф-2 - зона регулирования застройки и хозяйственной деятельности объектов культурного наследия федерального значения (бульварный комплекс усадьбы застройки)
 - ЗР3 Ф-7 - зона регулирования застройки и хозяйственной деятельности объектов культурного наследия федерального значения (вспомогательный комплекс)
 - ЗР3 Ф-7 - зона регулирования застройки и хозяйственной деятельности объектов культурного наследия федерального значения (картальная застройка централизованных зон)
 - ЗР3 Р-3 - зона регулирования застройки и хозяйственной деятельности объектов культурного наследия регионального или муниципального значения
 - ЗР3 Р-3 - зона регулирования застройки и хозяйственной деятельности объектов культурного наследия регионального или муниципального значения
 - ЗР3 Р-3 - зона регулирования застройки и хозяйственной деятельности объектов культурного наследия регионального или муниципального значения
 - ЗР3 Р-9 - зона регулирования застройки и хозяйственной деятельности объектов культурного наследия регионального или муниципального значения
 - ЗР3 Р-9 - зона регулирования застройки и хозяйственной деятельности объектов культурного наследия регионального или муниципального значения
 - ЗР3 Р-12 - зона регулирования застройки и хозяйственной деятельности объектов культурного наследия регионального или муниципального значения
 - ЗР3 Р-15 - зона регулирования застройки и хозяйственной деятельности объектов культурного наследия регионального или муниципального значения
 - ЗР3 Р-24 - зона регулирования застройки и хозяйственной деятельности объектов культурного наследия регионального или муниципального значения
 - ОНР-К - охранная зона объектов культурного наследия регионального или местного (муниципального) значения (на территории кладбища)
 - ЗР3 Р-С - зона регулирования застройки и хозяйственной деятельности территорий объектов культурного наследия регионального или местного (муниципального) значения (кладбище)
 - ТР-ДМ - территория объекта культурного наследия регионального значения «Достоинственный мост «Исторический мостик»
 - Зона специального назначения
 - СН1 - зона кладбища
 - СН2 - зона складируемых и переработанных отходов III - IV - V классов опасности и биологически отходов
 - СН3 - зона отвалов сооружений
 - СН4 - зона объектов социального назначения
 - СН5 - зона месторождений полезных ископаемых

МАСШТАБ
0 200 400 600 800 1000 1200 1400 1600 1800 2000 2200 2400 2600 2800 3000

