

Утверждена

Распоряжением Министерства имущественных отношений
и архитектуры Ульяновской области

(наименование документа об утверждении, включая наименование органов государственной власти или органов
местного самоуправления, принявших решение об утверждении схемы или подписавших соглашение о
перераспределении земельных участков)



от _____ № _____

Схема расположения земельного участка или земельных участков на кадастровом плане территории



Масштаб 1:500

Условные обозначения:

-  - часть границы, сведения ЕГРН о которой позволяют однозначно определить ее положение на местности
-  - часть границы, местоположение которой определено при выполнении работ
- 22 - характерная точка границы земельного участка, сведения о которой отсутствуют в ЕГРН, местоположение которой определено при выполнении работ

73:24:021006:3У1 - условный номер образуемого земельного участка

Система координат: МСК-73, зона 2

Обозначение характерных точек границ	Координаты (указываются в случае подготовки схемы расположения земельного участка с использованием технологических и программных средств, в том числе размещенных на официальном сайте. Значения координат, полученные с использованием указанных технологических и программных средств, указываются с округлением до 0,01 метра)	
	X	Y
1	2	3
1	514465.99	2271016.79
2	514464.81	2271023.09
3	514461.03	2271022.51
4	514462.21	2271016.18
1	514465.99	2271016.79

Условный номер земельного участка: 73:24:021006:3У1

Площадь земельного участка: 25 кв. м.

Местоположение земельного участка: Российская Федерация, Ульяновская область, г. Ульяновск, ГСК "Комплекс", бокс 3-21

Категория земель: Земли населенных пунктов

Вид разрешенного использования: Для размещения гаража

Территориальная зона: ЦЗ - Зона размещения объектов социального и коммунально-бытового назначения

Доступ к землям общего пользования осуществляется посредством земельного участка с кадастровым номером 73:24:021006:4443

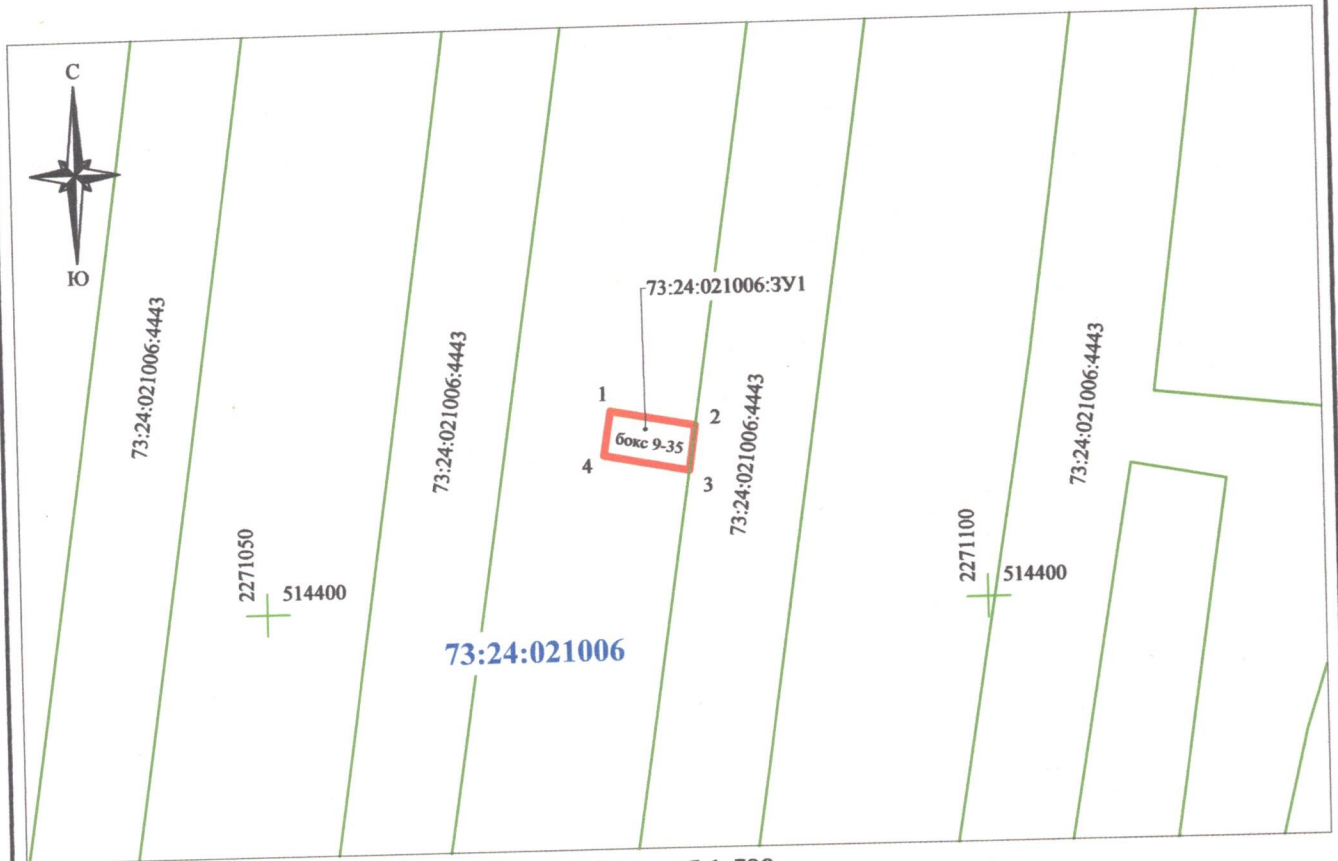
Утверждена

Распоряжением Министерства имущественных отношений
и архитектуры Ульяновской области

(наименование документа об утверждении, включая наименования органов государственной власти или органов
местного самоуправления, принявших решение об утверждении схемы или подписавших соглашение о
перераспределении земельных участков)



от _____ № _____

Схема расположения земельного участка или земельных участков на кадастровом плане территории



Масштаб 1:500

Условные обозначения:

-  - часть границы, сведения ЕГРН о которой позволяют однозначно определить ее положение на местности
-  - часть границы, местоположение которой определено при выполнении работ
- 22 - характерная точка границы земельного участка, сведения о которой отсутствуют в ЕГРН, местоположение которой определено при выполнении работ

73:24:021006:3У1 - условный номер образуемого земельного участка

Система координат: МСК-73, зона 2

Обозначение характерных точек границ	Координаты	
	(указываются в случае подготовки схемы расположения земельного участка с использованием технологических и программных средств, в том числе размещенных на официальном сайте. Значения координат, полученные с использованием указанных технологических и программных средств, указываются с округлением до 0,01 метра)	
	X	Y
	2	3
1	514413.76	2271074.02
2	514412.59	2271079.93
3	514409.46	2271079.45
4	514410.64	2271073.51
1	514413.76	2271074.02

Условный номер земельного участка: 73:24:021006:3У1

Площадь земельного участка: 19 кв.м.

Местоположение земельного участка: Российская Федерация, Ульяновская область, г. Ульяновск, ГСК "Комплекс", бокс 9-35

Категория земель: Земли населенных пунктов

Вид разрешенного использования: Для размещения гаража

Территориальная зона: ЦЗ - Зона размещения объектов социального и коммунально-бытового назначения

Доступ к землям общего пользования осуществляется посредством земельного участка с кадастровым номером 73:24:021006:4443