

Приложение  
к распоряжению Министерства  
имущественных отношений и  
архитектуры  
Ульяновской области  
от 28 марта 2025 № 780-од

**МБУ «Стройзаказчик»**  
г. Ульяновск, ул. Андрея Блаженного, д. 56,  
г. Ульяновск, 432017

Проект внесения изменений в проект межевания  
территории линейного объекта «Строительство автодорожного  
моста через реку Свягу в створе ул.Шевченко и ул.Смычки в  
городе Ульяновске», утвержденный постановлением администрации  
города Ульяновска от 30.05.2022 № 757

Основная часть

г. Ульяновск 2025 г.

Взам. инв. №											
Подпись и дата											
Инв. № подл.								Проект внесения изменений в проект межевания территории линейного объекта «Строительство автомобильной дороги от улицы Сельдинской г. Ульяновска до автомобильной дороги общего пользования федерального значения Цивильск-Ульяновск-Сызрань (А 151)», утвержденную постановлением администрации города Ульяновска от 18.10.2022 № 1454 (в редакции постановления администрации города Ульяновска от 15.11.2022 № 1552)	Стадия	Лист	Листов
		Изм.	Кол.уч.	Лист	№докум.	Подпись	Дата		ПМТ		
									МБУ «Стройзаказчик»		

**МБУ «Стройзаказчик»**  
г. Ульяновск, ул. Андрея Блаженного, д. 56,  
г. Ульяновск, 432017

Проект внесения изменений в проект межевания  
территории линейного объекта «Строительство автодорожного  
моста через реку Свягу в створе ул.Шевченко и ул.Смычки в  
городе Ульяновске», утвержденный постановлением администрации  
города Ульяновска от 30.05.2022 № 757

Директор



Шканов А.И.

Взам. инв. №								
	Подпись и дата							
Инв. № подл.	Изм.	Кол.уч.	Лист	№докум.	Подпись	Дата		
	Исполнитель							
	ГИП							
	Н. контролёр							
Проект внесения изменений в проект межевания территории линейного объекта «Строительство автомобильной дороги от улицы Сельдинской г. Ульяновска до автомобильной дороги общего пользования федерального значения Цивильск-Ульяновск-Сызрань (А 151)», утвержденную постановлением администрации города Ульяновска от 18.10.2022 № 1454 (в редакции постановления администрации города Ульяновска от 15.11.2022 № 1552)						Стадия ПМТ	Лист	Листов
						МБУ «Стройзаказчик»		

### 5.1. Перечень и сведения о площади образуемых земельных участков, в том числе возможные способы их образования.

Основные цели проекта внесения изменений в проект межевания территории линейного объекта в соответствии с п.33 постановления правительства Российской Федерации от 2 февраля 2024 года N 112 «Об утверждении Правил подготовки документации по планировке территории, подготовка которой осуществляется на основании решений уполномоченных федеральных органов исполнительной власти, исполнительных органов субъектов Российской Федерации и органов местного самоуправления, принятия решения об утверждении документации по планировке территории, внесения изменений в такую документацию, отмены такой документации или ее отдельных частей, признания отдельных частей такой документации не подлежащими применению, а также подготовки и утверждения проекта планировки территории в отношении территорий исторических поселений федерального и регионального значения»:

б) установление, отмена красных линий.

Новые земельные участки данным проектом не образуются.

Проект разработан с учетом положений Градостроительного кодекса РФ.

Проект внесения изменений в проект межевания территории разработан в составе проекта планировки территории линейного объекта «Строительство автодорожного моста через реку Свягу в створе ул.Шевченко и ул.Смычки в городе Ульяновске» согласно сведениям Единого государственного реестра недвижимости (выписки ЕГРН, КПТ), в соответствии с требованиями земельного законодательства.

Строительство автодорожного моста через реку Свягу в створе ул.Шевченко и ул.Смычки в городе Ульяновске предусматривается на землях неразграниченной государственной собственности МО «г.Ульяновск» Ульяновской области, а также на земельном участке, принадлежащем на праве собственности МО «г.Ульяновск» и на праве постоянного бессрочного пользования Управлению ЖКХ и благоустройства администрации города Ульяновска с кадастровым номером 73:24:000000:2881; на земельном участке кадастровым номером 73:24:030206:1861, государственная собственность на который не разграничена; на земельном участке, принадлежащем на праве собственности МО «г.Ульяновск» с кадастровым номером 73:24:000000:2951 и на земельном участке (сведения о регистрации прав отсутствует) с кадастровым номером 73:24:000000:1035 в границах категории земель – земли населенных пунктов.

Размеры земельных участков, необходимых для размещения линейного объекта, определены в соответствии с нормами отвода земель, с учетом строительных норм и правил

Взам. инв. №							
Подпись и дата							
Инв. № подл.							
Изм.	Колуч	Лист	№док.	Подпись	Дата	Пояснительная записка	Лист



соответствии с требованиями федерального законодательства, а также инструкции по проведению межевания.

Координирование проектируемого объекта землепользования выполнено в местной системе координат МСК-73 в Балтийской системе высот.

Каталог координат точек (углов поворота) границ испрашиваемых земельных участков, образуемых под реконструкцию линейного объекта представлен на чертеже межевания территории линейного объекта – «Границы образуемых и изменяемых земельных участков».

Перечень земельных участков, которые частично или полностью расположены в зоне планируемого размещения проектируемого линейного объекта представлены в Таблице 5.1.

Инв. № подл.	Подпись и дата	Взам. инв. №							Лист
Изм.	Колуч	Лист	№док.	Подпись	Дата	Пояснительная записка			

Таблица 5.1.

**Перечень земельных участков, которые частично или полностью расположены в зоне планируемого размещения объекта:  
«Строительства автодорожного моста через реку Свягу в створе ул.Шевченко и ул.Смычки в городе Ульяновске»**

№ п/п	Обозначение сформированного земельного участка	Кадастровый номер земельного участка, из которого был образован существующий участок	Адрес (местоположение) земельного участка, расположенного в зоне планируемого размещения объекта	Вид права на земельный участок	Категория земель	Площадь земельного участка для планируемого размещения объекта строительства (образование / изъятие земель)	Разрешенное использование земельного участка, согласно сведениям ЕГРН	Запрашиваемый вид разрешенного использования образуемых земельных участков
1	2	3	4	5	6	7	8	9
1	:ЗУ1 (2 контура)  (кадастровый номер земельного участка который поставлен на кадастровый учет: 73:24:030203:2820)	---- (кадастровый квартал 73:24:030203)	РФ, Ульяновская область, г.Ульяновск	Неразграниченна я государственная собственность	Земли населенных пунктов	4651 кв.м	---	Земельные участки (территории) общего пользования
2	:ЗУ2  (кадастровый номер земельного участка который поставлен на кадастровый учет: 73:24:030203:2825)	73:24:000000:1035	Ульяновская обл., г. Ульяновск, р-н Засвияжский, ул. Аблукова	Сведения о правах отсутствуют	Земли населенных пунктов	1694 кв.м.	Под строительство во легкоатлетического манежа на 2000 зрителей	Земельные участки (территории) общего пользования

3*	----	73:24:000000:2951	Российская Федерация, Ульяновская обл., г.Ульяновск, Засвияжский район	Собственность – муниципальное образование «город Ульяновск»	Земли населенных пунктов	2810 кв.м.	Земельные участки (территории) общего пользования	Земельные участки (территории) общего пользования
4	:ЗУ3 (4 контура)  (кадастровый номер земельного участка который поставлен на кадастровый учет: 73:24:000000:3030)	---- (кадастровый квартал 73:24:030203, 73:24:030206, 73:24:041414, 73:24:041412, 73:24:041413)	РФ, Ульяновская область, г.Ульяновск	Неразграниченна я государственная собственность	Земли населенных пунктов	15172 кв.м.	---	Земельные участки (территории) общего пользования
5	:ЗУ4  (кадастровый номер земельного участка который поставлен на кадастровый учет: 73:24:030206:2452)	73:24:030206:1861	РФ, Ульяновская область, г.Ульяновск	Неразграниченна я государственная собственность; Аренда	Земли населенных пунктов	151 кв.м.	Многоэтажная жилая застройка (высотная застройка)	Земельные участки (территории) общего пользования
6	:ЗУ5  (кадастровый номер земельного участка который поставлен на кадастровый учет: 73:24:000000:3029)	---- (кадастровый квартал 73:24:030206, 73:24:041414)	РФ, Ульяновская область, г.Ульяновск	Неразграниченна я государственная собственность	Земли населенных пунктов	678 кв.м.	---	Земельные участки (территории) общего пользования
7	:ЗУ6	73:24:000000:2881	Российская Федерация,	Собственность – муниципальное	Земли населенных	1825 кв.м.	Земельные участки	Земельные участки

	(кадастровый номер земельного участка который поставлен на кадастровый учет: 73:24:041414:1033)		Ульяновская обл., г.Ульяновск, ул.Набережная реки Свияги	образование «город Ульяновск»; ПБП – Управление жилищно-коммунального хозяйства и благоустройства администрации города Ульяновска	пунктов		(территории) общего пользования, для иных видов использования, характерных для населенных пунктов	(территории) общего пользования
8	:ЗУ7  (кадастровый номер земельного участка который поставлен на кадастровый учет: 73:24:000000:3169)	73:24:000000:2881	Российская Федерация, Ульяновская обл., г.Ульяновск, ул.Набережная реки Свияги	Собственность – муниципальное образование «город Ульяновск»; ПБП – Управление жилищно-коммунального хозяйства и благоустройства администрации города Ульяновска	Земли населенных пунктов	1480 кв.м.	Земельные участки (территории) общего пользования, для иных видов использования, характерных для населенных пунктов	Земельные участки (территории) общего пользования

Земельные участки :ЗУ1, :ЗУ3, :ЗУ5, необходимые для строительства линейного объекта, сформированы в постоянное пользование из земель неразграниченной государственной собственности на землях населенных пунктов МО «г.Ульяновск», а также:

- :ЗУ2 сформирован путем раздела (с сохранением исходного участка в измененных границах) земельного участка с кадастровым номером 73:24:000000:1035, расположенным по адресу: РФ, Ульяновская обл., г. Ульяновск, р-н Засвияжский, ул. Аблукова;

- :ЗУ4 сформирован путем раздела (с сохранением исходного участка в измененных границах) земельного участка с кадастровым номером 73:24:020306:1861, расположенным по адресу: Российская Федерация, Ульяновская область, г. Ульяновск

- :ЗУ6, :ЗУ7 сформированы путем раздела (с сохранением исходного участка в измененных границах) земельного участка с кадастровым номером 73:24:000000:2881, расположенным по адресу: РФ, Ульяновская область, г. Ульяновск, ул.Набережная реки Свияги.

В соответствии с ФЗ №221 от 24.07.2007 г. земельные участки, находящиеся в государственной собственности, образуются путем раздела земельного участка с сохранением исходного в измененных границах. При этом координаты указываются только в отношении образуемого земельного участка.

В настоящее время образованные участки имеют следующие кадастровые номера: ЗУ1 - 73:24:030203:2820, ЗУ2 - 73:24:030203:2825, ЗУ3 - 73:24:000000:3030, ЗУ4 - 73:24:030206:2452, ЗУ5 - 73:24:000000:3029, ЗУ6 - 73:24:041414:1033, ЗУ7 - 73:24:000000:3169

З\* - участок будет использоваться для строительства дороги в полосе отвода.



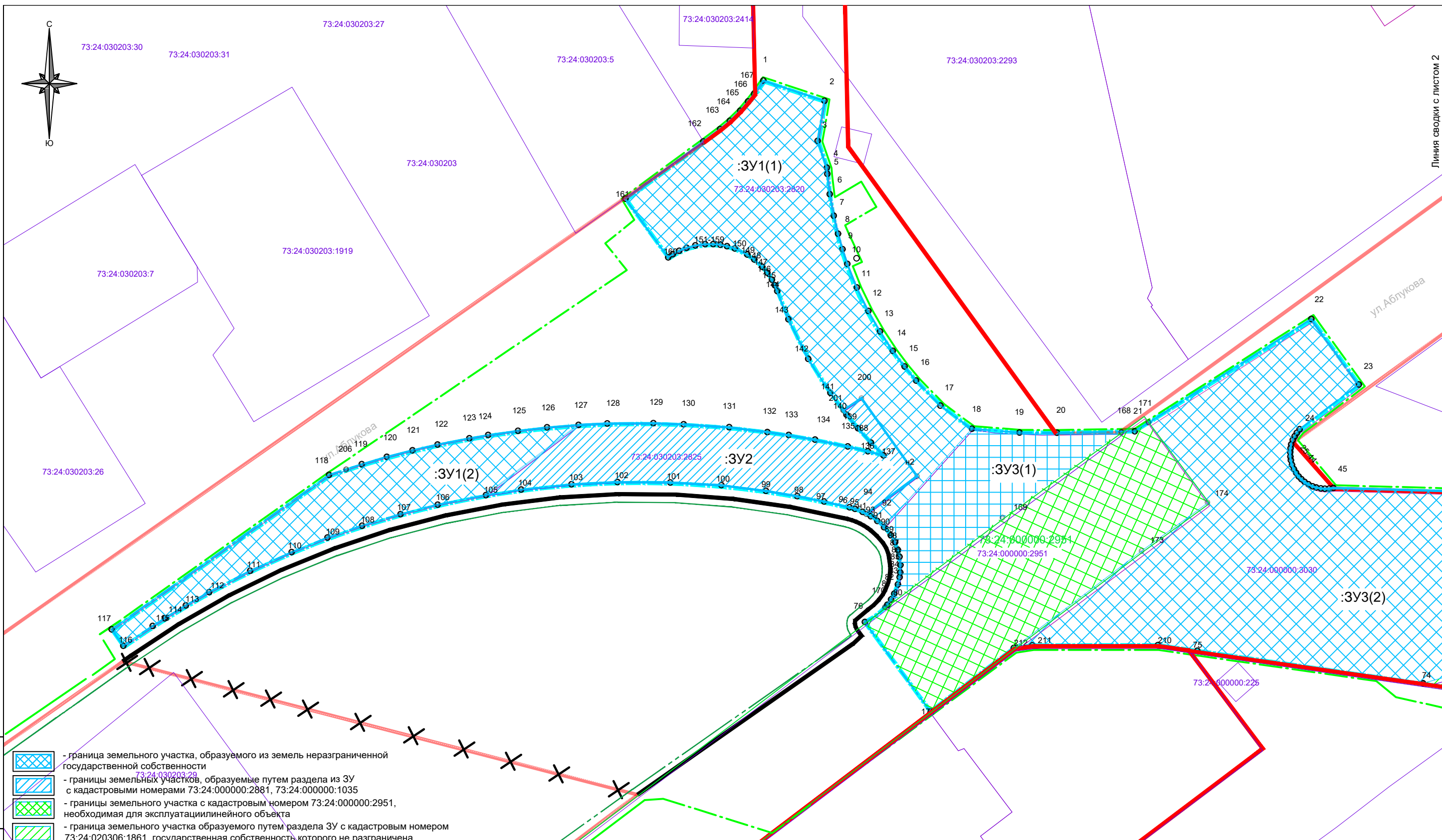
также обеспечения безопасной эксплуатации автомобильной дороги и расположенных на ней сооружений с учетом перспективы их размещения.

Ширина придорожной полосы автомобильной дороги устанавливается вне границ населенных пунктов.

Участок, предназначенный для строительства автодорожного моста через реку Свягу в створе ул.Шевченко и ул.Смычки в городе Ульяновске частично пересекает границы установленных зон с особыми условиями использования территории:

- Водоохранная зона реки Свяга с реестровым номером 73:00-6.346;
- Прибрежная защитная полоса реки Свяга с реестровым номером 73:00-6.347;
- Охранная зона газопровода реестровым номером 73:24-6.94;
- Охранная зона электросетевого комплекса №2 напряжением 110кВ с реестровым номером 73:24-6.84;
- Охранная зона газораспределительной сети с реестровым номером 73:24-6.107;
- Охранная зона линий и сооружений связи линейно-кабельного сооружения связи с реестровым номером 73:24-6.369;
- Охранная зона газораспределительной сети с реестровым номером 73:24-6.52;
- Охранная зона газопровода низкого давления по ул. Шевченко с реестровым номером 73:24-6.296;
- Охранная зона газораспределительной сети с реестровым номером 73:24-6.45,
- Зона с особыми условиями использования территории Лесопарковый зеленый пояс вокруг города Ульяновска с реестровым номером 73:00-6.388.

Инв. № подл.	Подп. и дата	Взаи. инв. №							Пояснительная записка	Лист
			Изм.	Кол.уч	Лист	№ док.	Подп.	Дата		



Линия сводки с листом 2

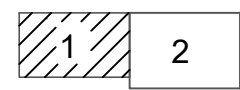
ул. Аبلукова

Взам. инв. N  
Логп. и дата  
Инв. N подл.

- граница земельного участка, образуемого из земель неразграниченной государственной собственности
- границы земельных участков, образуемые путем раздела из ЗУ с кадастровыми номерами 73:24:000000:2881, 73:24:000000:1035
- границы земельного участка с кадастровым номером 73:24:000000:2951, необходимая для эксплуатации линейного объекта
- граница земельного участка образуемого путем раздела ЗУ с кадастровым номером 73:24:020306:1861, государственная собственность которого не разграничена, необходимая для эксплуатации линейного объекта
- обозначение характерной точки образуемого земельного участка
- 60
- обозначение образуемого земельного участка
- (1) - обозначение контура образуемого земельного участка

- Используемые условные знаки и обозначения:**
- устанавливаемый элемент планировочной структуры (фрагмент)
  - граница территории, в отношении которой осуществляется подготовка проекта планировки территории
  - граница зоны планируемого размещения линейного объекта
  - красные линии, совпадают с существующим элементом планировочной структуры
  - граница земельного участка, сведения о которой включены в ЕГРН
  - устанавливаемые красные линии
  - отменяемые красные линии
  - 73:24:030203:29 - кадастровый номер земельного участка, включенного в ЕГРН

Схема расположения листов:



Изм.	Кол.уч.	Лист	Нгод.	Подпись	Дата
Разраб.		Киселев Д.В.			
Проверил					

**Проект внесения изменений в проект межевания территории линейного объекта.**

«Строительство автодорожного моста через реку Свягу в створе ул.Шевченко и ул.Смычки в городе Ульяновске», утвержденный постановлением администрации города Ульяновска от 30.05.2022 № 757

Проект внесения изменений в проект межевания территории. Основная часть.	Стадия	Лист	Листов
	П	1	2

Чертеж межевания территории.  
Масштаб 1:1000

МБУ "Стройзаказчик"



Каталог координат характерных точек (углов поворота), дирекционных направлений и длин линий границ земельных участков, формируемых для размещения линейного объекта:

"Строительство автодорожного моста через реку Свиягу в створе ул. Шевченко и ул. Смычки в городе Ульяновске"

:ЗУ1(1) - образован в настоящий момент

Название (номер) межевого знака	Координаты		Дирекционные углы (градусы, минуты)	Длина линии (м.)
	X	Y		
1	506546.78	2255423.66	108°28.9'	17.52
2	506541.23	2255440.28	189°35.2'	11.05
3	506530.33	2255438.44	161°5.3'	7.72
4	506523.03	2255440.94	175°25.5'	1.7
5	506521.34	2255441.07	173°2.7'	5.56
6	506515.82	2255441.75	169°44.8'	5.95
7	506509.96	2255442.81	166°45.5'	5.03
8	506505.07	2255443.96	163°46.2'	4.41
9	506500.84	2255445.19	161°23.8'	4.21
10	506496.85	2255446.53	158°16.9'	6.92
11	506490.43	2255449.09	153°58.8'	7.11
12	506484.04	2255452.21	150°11'	6.42
13	506478.47	2255455.4	146°42.7'	6.3
14	506473.2	2255458.86	143°4.6'	5.38
15	506468.91	2255462.09	140°20.3'	4.94
16	506465.1	2255465.24	135°57.1'	9.5
17	506458.27	2255471.84	126°18.8'	10.63
18	506451.98	2255480.41	122°44.8'	35.9
91	506425.2	2255456.51	313°12.6'	2.48
92	506426.89	2255454.7	304°48.9'	2.24
93	506428.17	2255452.86	298°17.5'	1.36
n1	506428.82	2255451.66	53°28.1'	17.27
n2	506439.1	2255465.53	324°30.8'	26.08
200	506460.34	2255450.39	235°59.2'	5.98
201	506456.99	2255445.43	323°23.3'	5.93
141	506461.76	2255441.89	326°53.5'	11.07
142	506471.03	2255435.85	333°31.4'	12.04
143	506481.8	2255430.48	338°7.6'	8.23
144	506489.44	2255427.42	338°31.3'	1.71
145	506491.03	2255426.79	332°36.1'	1.72
146	506492.55	2255426	326°17.3'	2.26
147	506494.43	2255424.75	319°59.8'	2.13
148	506496.06	2255423.38	312°43.6'	2.98
149	506498.09	2255421.19	304°33.4'	2.3
150	506499.39	2255419.29	295°50.5'	3.81
151	506501.05	2255415.86	286°50'	2.2
152	506501.69	2255413.76	282°10.1'	1.84
153	506502.08	2255411.96	274°54.8'	1.96
154	506502.25	2255410.01	270°0'	2.19
155	506502.25	2255407.82	261°59.6'	2.69
156	506501.87	2255405.15	254°31.2'	2.47
157	506501.21	2255402.77	248°10.3'	2.16
158	506500.41	2255400.77	241°37.2'	1.98
159	506499.47	2255399.02	235°53.4'	1.51
160	506498.62	2255397.77	323°57.8'	19.78
161	506514.61	2255386.14	53°39.8'	26.29
162	506530.19	2255407.32	53°30.4'	5.69
163	506533.57	2255411.89	50°9.9'	3.46
164	506535.79	2255414.54	45°28.1'	3.93
165	506538.54	2255417.35	40°46.2'	3.32
166	506541.06	2255419.52	38°38.8'	2.63
167	506543.11	2255421.16	34°21.6'	4.44
1	506546.78	2255423.66		

Площадь = 0.3144 га  
= 3143.88 кв.м  
Периметр = 354.35 м

:ЗУ1(2) - образован в настоящий момент

Название (номер) межевого знака	Координаты		Дирекционные углы (градусы, минуты)	Длина линии (м.)
	X	Y		
117	506397.4	2255246.38	54°33.9'	72.55
118	506439.46	2255305.49	72°10.8'	9.35
119	506442.32	2255314.39	73°29.6'	7.11
120	506444.34	2255321.21	75°37.6'	7.21
121	506446.13	2255328.19	77°0'	6.98
122	506447.7	2255334.99	78°55.5'	8.87
123	506449.41	2255343.7	80°13.9'	5.2
124	506450.29	2255348.82	81°57.6'	8.15
125	506451.43	2255356.89	83°11.1'	7.99
126	506452.38	2255364.82	85°31.4'	8.55
127	506453.04	2255373.35	232°46.6'	31.61
105	506433.92	2255348.18	258°51.9'	13.39
106	506431.33	2255335.04	255°35'	10.41
107	506428.74	2255324.96	253°13.6'	10.93
108	506425.59	2255314.49	251°6.2'	9.93
109	506422.37	2255305.1	247°50.9'	10.55
110	506418.39	2255295.33	245°44.7'	12.36
111	506413.32	2255284.06	242°38'	12.59
112	506407.53	2255272.88	240°19.9'	7.26
113	506403.94	2255266.57	238°33.9'	6.75
114	506400.42	2255260.81	237°42.3'	3.94
115	506398.31	2255257.49	235°43.9'	9.59
116	506392.91	2255249.56	232°42.3'	5.5
117	506397.4	2255246.38		

Площадь = 0.1507 га  
= 1507.21 кв.м  
Периметр = 286.76 м

73:24:000000:2951

Название (номер) межевого знака	Координаты		Дирекционные углы (градусы, минуты)	Длина линии (м.)
	X	Y		
76	506399.4	2255451.3	52°50.4'	7.27
170	506403.79	2255457.1	52°50.4'	39.88
169	506427.88	2255488.88	53°57.1'	39.67
168	506451.23	2255520.95	89°4.8'	3.76
21	506451.29	2255524.72	57°32'	4.46
171	506453.68	2255528.49	143°11.3'	27.14
174	506431.95	2255544.75	233°58.2'	22.63
173	506418.64	2255526.45	232°49.2'	71.98
172	506375.14	2255469.1	323°43.5'	30.09
76	506399.4	2255451.3		

Площадь = 0.281 га  
= 2810.36 кв.м  
Периметр = 246.9 м

:ЗУ2 - образован в настоящий момент

Название (номер) межевого знака	Координаты		Дирекционные углы (градусы, минуты)	Длина линии (м.)
	X	Y		
127	506453.04	2255373.35		
128	506453.41	2255381.18	87°19.7'	7.84
129	506453.52	2255393.72	89°29.2'	12.54
130	506453.22	2255401.96	92°4.2'	8.25
131	506452.38	2255414.39	93°52.7'	12.46
132	506451.11	2255424.75	97°0.6'	10.43
133	506450.27	2255430.54	98°16.7'	5.85
134	506449.02	2255437.72	99°50.5'	7.29
135	506447.17	2255446.62	101°43.6'	9.09
136	506445.87	2255452.12	103°22.2'	5.65
137	506444.73	2255456.39	104°50.3'	4.42
138	506448.21	2255452.95	315°17'	4.89
139	506452.12	2255449.4	317°42.9'	5.28
140	506455.8	2255446.32	320°8.1'	4.8
201	506456.99	2255445.43	323°23.3'	1.48
200	506460.34	2255450.39	55°59.2'	5.98
n1	506439.1	2255465.53	144°30.8'	26.08
n2	506428.82	2255451.66	233°28.1'	17.27
94	506429.36	2255450.67	298°17.5'	1.13
95	506430.19	2255448.59	291°47.1'	2.24
96	506430.6	2255447.1	285°32.3'	1.54
97	506432.18	2255440.19	282°53.7'	7.09
98	506433.63	2255432.87	281°10.9'	7.46
99	506435.07	2255424.34	279°36.2'	8.65
100	506436.64	2255412.21	277°21.3'	12.23
101	506437.39	2255398.35	273°5.9'	13.88
102	506437.48	2255383.95	270°22.6'	14.4
103	506436.85	2255371.45	267°7.4'	12.52
104	506435.43	2255357.77	264°4.1'	13.75
105	506433.92	2255348.18	261°2.5'	9.72
127	506453.04	2255373.35	52°46.6'	31.61

Площадь = 0.1694 га  
= 1694.11 кв.м  
Периметр = 285.82 м

:ЗУ3(1) - образован в настоящий момент

Название (номер) межевого знака	Координаты		Дирекционные углы (градусы, минуты)	Длина линии (м.)
	X	Y		
18	506451.98	2255480.41	94°27.1'	12.99
19	506450.97	2255493.36	90°11.9'	9.7
20	506450.94	2255503.05	89°4.8'	17.9
168	506451.23	2255520.95	233°57.1'	39.67
169	506427.88	2255488.88	232°50.4'	39.88
170	506403.79	2255457.1	41°17.5'	0.44
80	506404.12	2255457.38	35°29.2'	1.74
81	506405.53	2255458.39	29°22.2'	1.77
82	506407.08	2255459.26	21°33.9'	2.71
83	506409.59	2255460.26	13°17.8'	2.04
84	506411.57	2255460.72	7°31.1'	1.28
85	506412.84	2255460.89	1°42.7'	2.05
86	506414.89	2255460.95	353°26.9'	2.25
87	506417.13	2255460.7	347°57'	1.87
88	506418.96	2255460.31	339°43.5'	2.32
89	506421.13	2255459.5	328°34.5'	2.24
90	506423.04	2255458.34	319°42.2'	2.83
91	506425.2	2255456.51	41°44.8'	35.9
18	506451.98	2255480.41		

Площадь = 0.1156 га  
= 1155.85 кв.м  
Периметр = 179.54 м

:ЗУ3(2) - образован в настоящий момент

Название (номер) межевого знака	Координаты		Дирекционные углы (градусы, минуты)	Длина линии (м.)
	X	Y		
171	506453.68	2255528.49		
22	506481.86	2255572.77	57°32'	52.49
23	506464.02	2255585.67	144°7.5'	22.01
24	506451.87	2255569.58	232°55.4'	20.16
25	506450.9	2255568.79	219°18.1'	1.25
26	506449.96	2255568.2	212°17.1'	1.1
15	506448.93	2255567.7	205°35.1'	1.15
27	506447.73	2255567.31	198°24.1'	1.26
28	506446.68	2255567.09	191°26.5'	1.07
29	506445.59	2255567.09	185°0.6'	1.09
30	506444.42	2255567.03	178°16'	1.18
31	506443.42	2255567.18	171°46.1'	1.01
32	506442.16	2255567.52	164°53.4'	1.3
33	506441.03	2255567.99	157°20'	1.23
34	506440.3	2255569.58	150°7.5'	1.19
35	506440.3	2255569.58	142°58.5'	1.21
36	506439.03	2255569.31	136°12.5'	1.06
37	506438.26	2255570.05	129°35.7'	1.16
38	506437.52	2255570.94	122°35.9'	1.19
39	506436.88	2255571.94	115°13.8'	1.29
40	506436.33	2255573.11	108°14.6'	1.06
41	506436	2255574.11	101°25.6'	1.23
42	506435.76	2255575.32	94°26.9'	1.11
43	506435.67	2255576.43	87°37.3'	1.18
44	506435.72	2255577.61	80°43.9'	1.14
45	506435.9	2255578.73	91°35.5'	87.74
46	506433.47	2255666.43	95°42.7'	17.59
n3	506431.72	2255683.93	230°39.8'	13.26
n4	506423.31	2255673.67	231°55.9'	11.66
n5	506416.12	2255664.49	227°25.7'	4.01
n6	506413.41	2255661.54	232°23.9'	3.13
n7	506411.5	2255659.06	228°50.2'	9.51
n8	506405.24	2255651.9	219°48.3'	8.9
n9	506398.4	2255646.2	225°53.9'	7.91
72	506392.9	2255640.52		