

Приложение  
к распоряжению Министерства  
имущественных отношений,  
градостроительной деятельности  
и цифрового развития  
Ульяновской области  
от \_\_\_\_\_ № \_\_\_\_\_

**АО «ИНВЕНТАРИЗАЦИОННАЯ КОРПОРАЦИЯ  
ПО НЕДВИЖИМОСТИ И ЗЕМЕЛЬНЫМ  
РЕСУРСАМ»**

Лицензия рег. №73-00006Ф от 03.12.2012 г.  
Свидетельство СРО №0510-2014-7305111156-П-85 от  
23.04.2014 г.

## Проект

внесения изменений в проект межевания территории  
Засвияжского района МО «г. Ульяновск», утвержденный  
постановлением администрации города Ульяновска от  
04.10.2022 №1395, применительно к территории,  
расположенной в элементе планировочной структуры,  
ограниченной улицами Пушкирева, Аблукова и  
Московским шоссе

## Основная часть

**Ульяновск 2025**

**АО «ИНВЕНТАРИЗАЦИОННАЯ КОРПОРАЦИЯ  
ПО НЕДВИЖИМОСТИ И ЗЕМЕЛЬНЫМ  
РЕСУРСАМ»**

Лицензия рег. №73-00006Ф от 03.12.2012 г.  
Свидетельство СРО №0510-2014-7305111156-П-85 от  
23.04.2014 г.

## Проект

внесения изменений в проект межевания территории  
Засвияжского района МО «г. Ульяновск», утвержденный  
постановлением администрации города Ульяновска от  
04.10.2022 №1395, применительно к территории,  
расположенной в элементе планировочной структуры,  
ограниченном улицами Пушкирева, Аблукова и  
Московским шоссе

## Основная часть

Директор  
Разработал



Кисляков А.И.  
Мухамадеева И.В.

Ульяновск 2025



| Площадь – 13861 кв.м. |           |            |
|-----------------------|-----------|------------|
| н1                    | 505813.72 | 2254889.42 |
| н2                    | 505846.69 | 2254890.45 |
| н3                    | 505953.80 | 2254891.71 |
| н4                    | 505955.59 | 2254894.34 |
| н5                    | 505956.47 | 2254895.82 |
| н6                    | 505953.32 | 2254983.04 |
| н7                    | 505815.03 | 2254980    |
| н8                    | 505812.99 | 2254979.6  |
| н9                    | 505812.03 | 2254977.03 |
| н10                   | 505812.99 | 2254927.44 |
| н11                   | 505787.56 | 2254927.24 |
| н12                   | 505787.92 | 2254904.08 |
| н13                   | 505788.26 | 2254888.68 |
| н14                   | 505812.72 | 2254889.26 |
| 1                     | 505813.72 | 2254889.42 |

**1.2. Вид разрешенного использования образуемых земельных участков.**

Согласно Правилам землепользования и застройки, утвержденные постановлением администрации города Ульяновска от 10.08.2021 г. №1166 образуемый земельный участок располагается в территориальной зоне Ж4 (зона застройки многоэтажными жилыми домами).

| №п/п | Обозначение образуемых земельных участков | Площадь, кв.м. | Категория земель         | Разрешенное использование земельного участка, согласно сведениям ЕГРН | Запрашиваемый вид разрешенного использования образуемых и изменяемых земельных участков |
|------|---|----------------|--------------------------|---|---|
| 1    | :3У1                                      | 13861          | Земли населенных пунктов | объекты общего образования  | объекты общего образования  |

**1.3. Целевое назначение лесов, вид (виды) разрешенного использования лесного участка, количественные и качественные характеристики лесного участка, сведения о нахождении лесного участка в границах особо защитных участков лесов (в случае, если подготовка проекта межевания территории осуществляется в целях определения местоположения границ образуемых и (или) изменяемых лесных участков).**

Инв. № подл.

Подп. и дата

Взаи. инв. №

|      |        |      |        |       |      |                             |      |
|------|--------|------|--------|-------|------|-----------------------------|------|
| Изм. | Кол.уч | Лист | № док. | Подп. | Дата | Проект межевания территории | Лист |
|      |        |      |        |       |      |                             |      |

Границы лесничеств, лесопарков, участковых лесничеств, лесных кварталов, лесотаксационных выделов или частей лесотаксационных выделов в границах проектируемой территории отсутствуют.

**1.4. Сведения о границах территории, в отношении которой утвержден проект межевания, содержащие перечень координат характерных точек этих границ в системе координат.**

Ранее утвержден постановлением администрации города Ульяновска от 04.10.2022 №1395 проект межевания в отношении данной территории.

**1.5. Координаты характерных точек территории, в отношении которой утверждается проект межевания.**

| Обозначение характерных точек | Координаты (МСК-73) |            |
|-------------------------------|---------------------|------------|
|                               | X                   | Y          |
| 1                             | 2                   | 3          |
| 1                             | 506534.17           | 2254950.71 |
| 2                             | 506202.03           | 2255189.35 |
| 3                             | 506111.15           | 2255059.63 |
| 4                             | 506098.09           | 2255043.21 |
| 5                             | 506083.94           | 2255029.19 |
| 6                             | 506065.42           | 2255014.95 |
| 7                             | 506050.79           | 2255006.21 |
| 8                             | 506034.21           | 2254998.47 |
| 9                             | 506015.45           | 2254992.12 |
| 10                            | 505996.37           | 2254988    |
| 11                            | 505972.77           | 2254985.93 |
| 12                            | 505462.29           | 2254976.16 |
| 13                            | 505461.33           | 2254954.89 |
| 14                            | 505461.46           | 2254920    |
| 15                            | 505464.06           | 2254881.47 |
| 16                            | 505469.48           | 2254841.81 |
| 17                            | 505477.51           | 2254803.15 |
| 18                            | 505488.24           | 2254764.92 |
| 19                            | 505495.45           | 2254743.7  |
| 20                            | 505497.74           | 2254737.48 |
| 21                            | 505504.7            | 2254719.8  |
| 22                            | 505512.26           | 2254702.31 |
| 23                            | 505550.65           | 2254642.47 |
| 24                            | 505685.99           | 2254560.8  |
| 25                            | 505710.4            | 2254554.13 |
| 26                            | 506023.23           | 2254615.89 |
| 1                             | 506534.17           | 2254950.71 |

|               |               |              |              |                             |      |  |  |  |  |      |
|---------------|---------------|--------------|--------------|-----------------------------|------|--|--|--|--|------|
| Инв. № инв. № | Взаим. инв. № | Подп. и дата | Инв. № подл. |                             |      |  |  |  |  | Лист |
|               |               |              |              | Проект межевания территории |      |  |  |  |  |      |
| Изм.          | Кол.уч        | Лист         | № док.       | Подп.                       | Дата |  |  |  |  |      |

**1.6 Перечень и сведения о площади образуемых земельных участков, которые будут отнесены к территориям общего пользования или имуществу общего пользования, в том числе в отношении которых предполагаются резервирование и (или) изъятие для государственных или муниципальных нужд.**

Земельные участки, относящиеся к территории общего пользования или имуществу общего пользования, не образуются.

|              |              |              |        |       |      |                             |  |  |      |
|--------------|--------------|--------------|--------|-------|------|-----------------------------|--|--|------|
| Инв. № подл. | Подп. и дата | Взаи. инв. № |        |       |      |                             |  |  | Лист |
|              |              |              |        |       |      |                             |  |  |      |
| Изм.         | Кол.уч       | Лист         | № док. | Подп. | Дата | Проект межевания территории |  |  |      |
|              |              |              |        |       |      |                             |  |  |      |

|              |              |              |
|--------------|--------------|--------------|
| Инв. N подл. | Подп. и дата | Взам. инв. N |
|              |              |              |

- Используемые условные знаки и обозначения:**
- граница территории, в отношении которой осуществляется подготовка проекта межевания территории
  - граница кадастрового квартала
  - красные линии, установленные проектом планировки территории Засвияжского района, утвержденные постановлением Главы города Ульяновска от 07.07.2009 г. №5295
  - линия отступа от красных линий в целях определения мест допустимого размещения зданий, строений, сооружений в соответствии с требованиями ПЗЗ составляет 3 метра
  - границы земельных участков, включенных в ЕГРН
  - кадастровый номер земельных участков, включенных в ЕГРН
  - обозначение кадастрового квартала
  - характеристика точки границы территории в отношении которой утверждается ПМТ

- граница образуемого земельного участка
  - поворотная точка границы земельного участка
  - граница земельного участка, образуемого в результате преобразования земельного участка с кадастровым номером 73-24-030204-55 и земель, находящихся в государственной собственности
- ПРИМЕЧАНИЕ:**
- Проектом межевания территории не осуществляется образование новых элементов планировочной структуры; существующий планировочный элемент совпадает с границами красных линий;
  - В составе настоящего проекта существующие красные линии не изменяются;
  - В составе проекта зоны публичных сервитутов отсутствуют.

|          |              |        |       |         |         |
|----------|--------------|--------|-------|---------|---------|
| Изм.     | Кол.уч.      | Лист   | Масш. | Подпись | Дата    |
| Разработ | Михаева И.В. | ДЛЯ    |       |         | 09.2025 |
| Проверил | Петров А.В.  | ДЕКТОР |       |         | 09.2025 |

**Проект межевания территории**

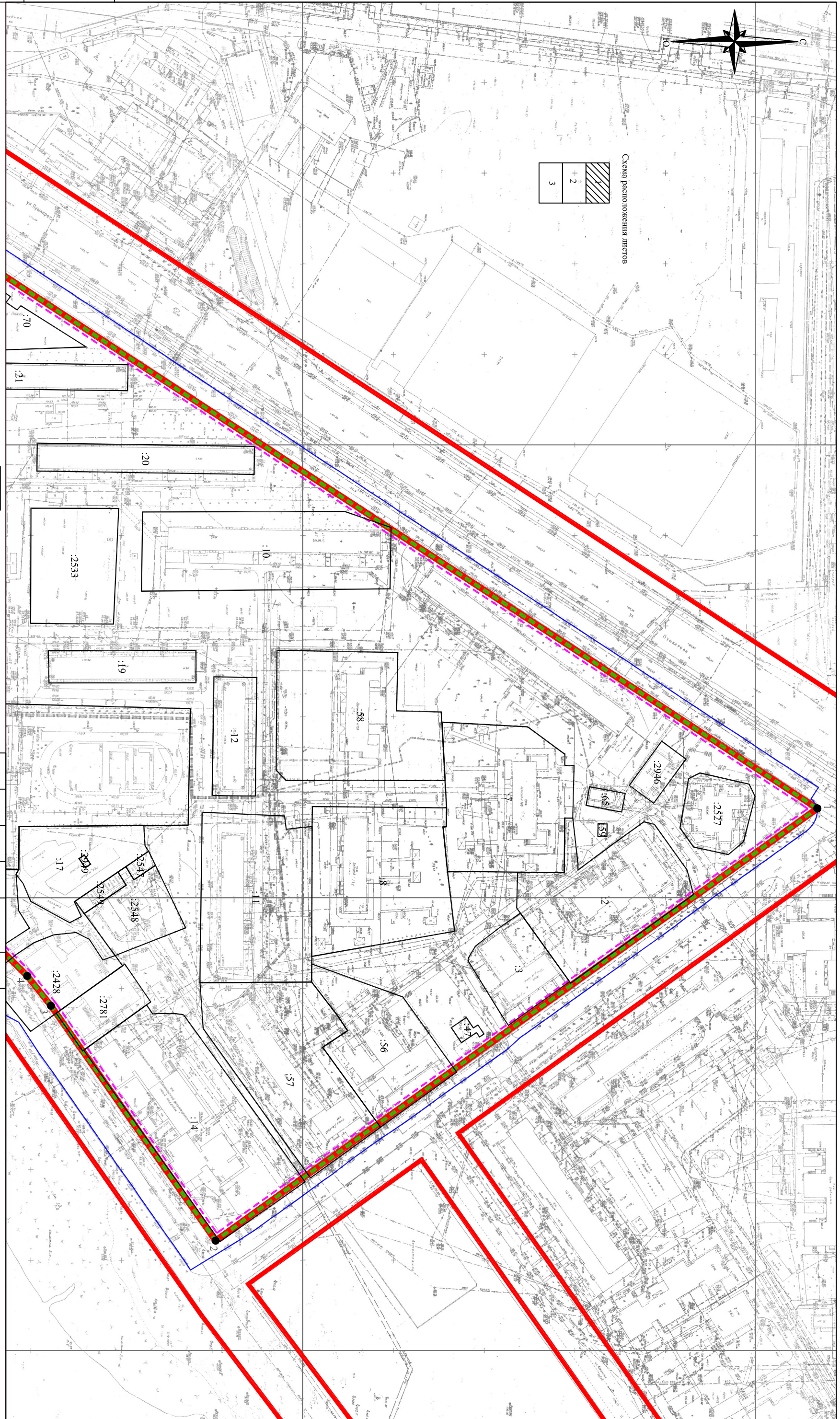
Засвияжского района МО «г. Ульяновск» применительно к территории, расположенной в элементе планировочной структуры, оговоренном улицами Пруцкерева, Абдулова и Московским шоссе

Границы планируемых и существующих элементов планировочной структуры, красных линий, линий отступа от красных линий, зоны публичных сервитутов.

**Чертеж межевания территории**  
Основная часть  
Масштаб 1:2000

|        |      |        |
|--------|------|--------|
| Стадия | Лист | Листов |
| П      | 1    | 3      |

АО "ИЖНЭР"  
Свидетельство СРО  
№0510-2014-730511156-П-85



|              |              |              |
|--------------|--------------|--------------|
| Инв. N подл. | Подп. и дата | Взам. инв. N |
|              |              |              |

- Используемые условные знаки и обозначения:**
- граница территории, в отношении которой осуществляется подготовка проекта межевания территории
  - граница кадастрового квартала
  - красные линии, установленные проектом планировки территории Засвияжского района, утвержденные постановлением Главы города Ульяновска от 07.07.2009 г. №5295
  - линии отступа от красных линий в целях определения мест допустимого размещения зданий, строений, сооружений в соответствии с требованиями ПЗЗ составляет 3 метра
  - границы земельных участков, включенных в ЕТРН
  - кадастровый номер земельных участков, включенных в ЕТРН
  - обозначение кадастрового квартала
  - характеристика точки границы территории в отношении которой утверждается ПМТ

- граница образуемого земельного участка
  - поворотная точка границы земельного участка
  - граница земельного участка, образуемого в результате перевода земельного участка в кадастровый номером собственности
- ПРИМЕЧАНИЕ:**
- Проектом межевания территории не осуществляется образование новых элементов планировочной структуры; существующий планировочный элемент совпадает с границами красных линий;
  - В составе настоящего проекта существующие красные линии не изменяются;
  - В составе проекта зоны публичных сервитутов отсутствуют.

|             |                |      |         |                |         |
|-------------|----------------|------|---------|----------------|---------|
| Изм.        | Кол.уч.        | Лист | Масштаб | Подпись        | Дата    |
| Разработчик | Михаилова И.В. | 1/1  | 1:2000  | Михаилова И.В. | 09.2025 |
| Проверил    | Петров А.В.    |      |         | Петров А.В.    | 09.2025 |

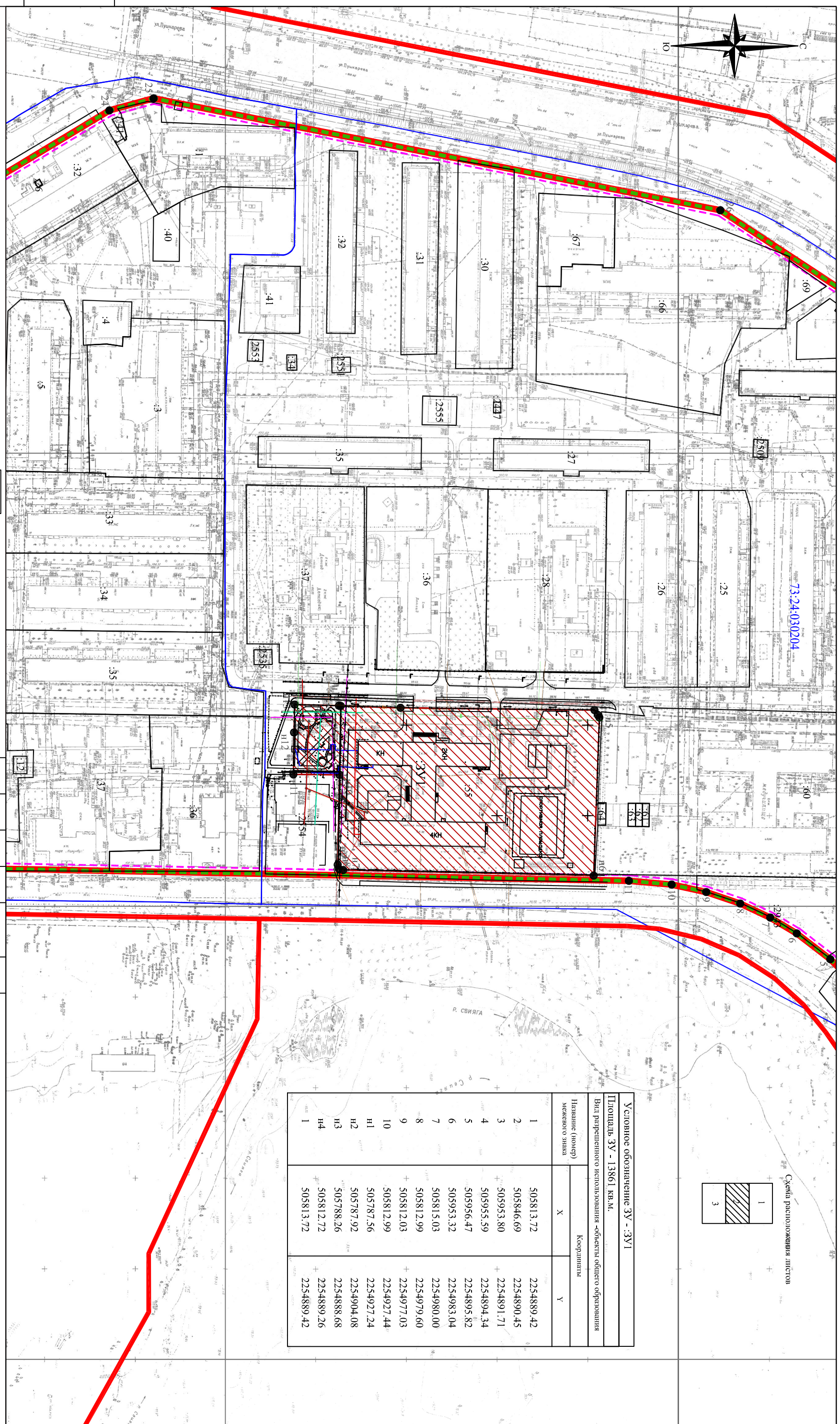
**Проект межевания территории**

Засвияжского района МО «г. Ульяновск» применительно к территории, расположенной в элементе планировочной структуры, ограниченном улицами Пушкинградская, Абдулова и Московским шоссе

Границы планируемых и существующих элементов планировочной структуры, красных линий, линий отступа от красных линий, зоны публичных сервитутов.

**Чертеж межевания территории**  
Основная часть  
Масштаб 1:2000

АО "ИЖНЭР"  
Свидетельство СРО №0510-2014-730511156-П-85

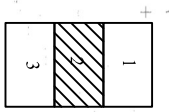


Условное обозначение ЭУ - :ЭУ1

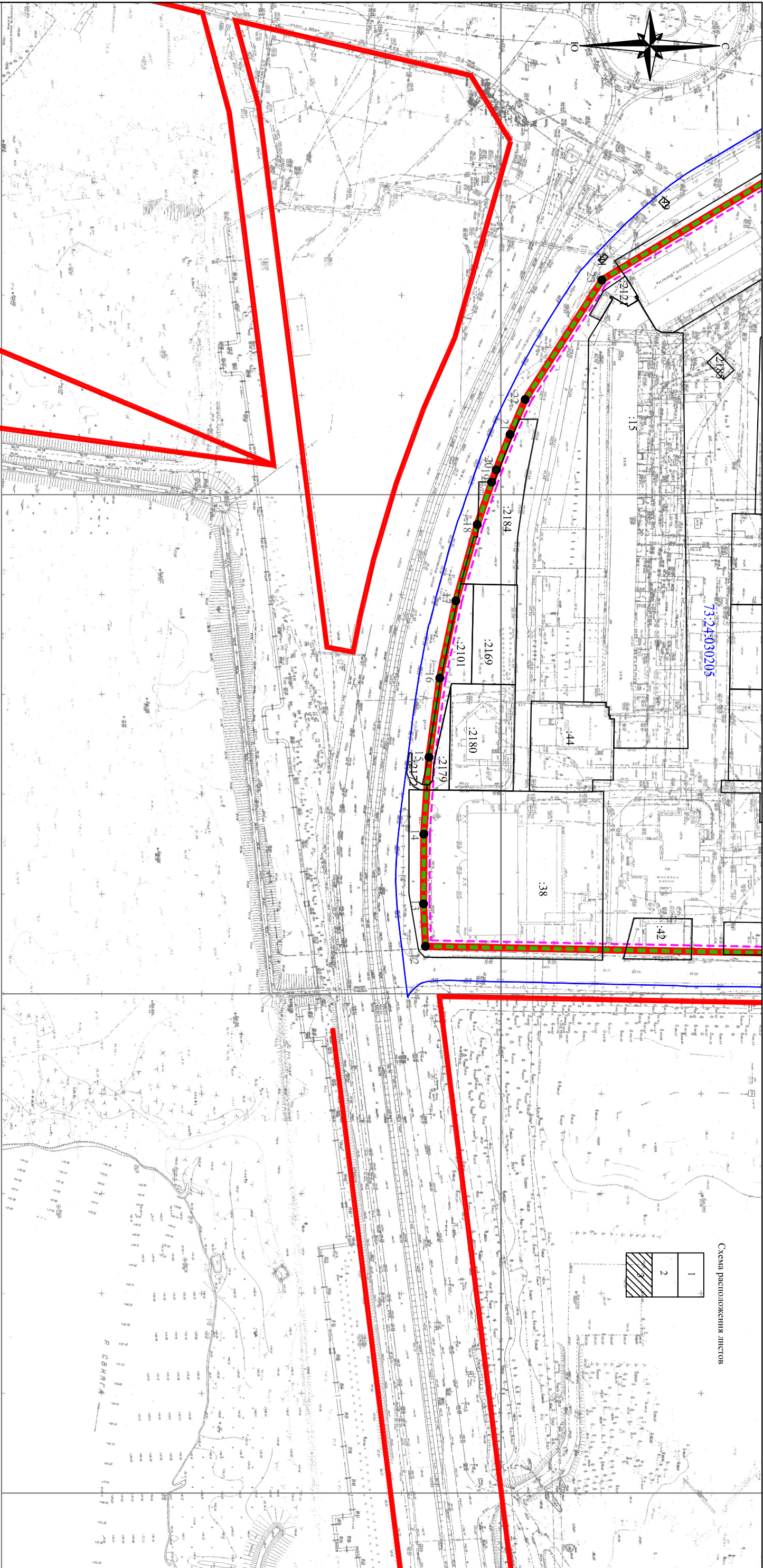
Площадь ЭУ - 13861 кв. м.

Вид разрешенного использования - объекты общего образования

| Название (номер) межевого знака | Координаты |            |
|---------------------------------|------------|------------|
|                                 | X          | Y          |
| 1                               | 505813.72  | 2254889.42 |
| 2                               | 505846.69  | 2254890.45 |
| 3                               | 505953.80  | 2254891.71 |
| 4                               | 505955.59  | 2254894.34 |
| 5                               | 505956.47  | 2254895.82 |
| 6                               | 505953.32  | 2254983.04 |
| 7                               | 505815.03  | 2254980.00 |
| 8                               | 505812.99  | 2254979.60 |
| 9                               | 505812.03  | 2254977.03 |
| 10                              | 505812.99  | 2254927.44 |
| n1                              | 505787.56  | 2254927.24 |
| n2                              | 505787.92  | 2254904.08 |
| n3                              | 505788.26  | 2254888.68 |
| n4                              | 505812.72  | 2254889.26 |
| 1                               | 505813.72  | 2254889.42 |



|              |              |              |
|--------------|--------------|--------------|
| Инв. N подл. | Подп. и дата | Взам. инв. N |
|              |              |              |



**Используемые условные знаки и обозначения:**

- граница территории, в отношении которой осуществляется подготовка проекта межевания территории
- граница кадастрового квартала
- красные линии, установленные проектом планировки территории Засвияжского района, утвержденные постановлением Главы города Ульяновска от 07.07.2009 г. №5295
- линии отступа от красных линий в целях определения мест допустимого размещения зданий, строений, сооружений в соответствии с требованиями ПЗЗ составляет 3 метра
- границы земельных участков, включенных в ЕПРН
- кадастровый номер земельных участков, включенных в ЕПРН
- обозначение кадастрового квартала
- характеристика точки границы территории в отношении которой утверждается ПМТ

- граница образуемого земельного участка
- поворотная точка границы земельного участка
- граница земельного участка, образуемая в результате проведения кадастрового учета, оформленная в Едином государственном реестре недвижимости

**ПРИМЕЧАНИЕ:**

- Проектом межевания территории не осуществляется образование новых элементов планировочной структуры;
- Существующий планировочный элемент совпадает с границами красных линий;
- В составе настоящего проекта существующие красные линии не изменяются;
- В составе проекта зоны публичных сервитутов отсутствуют.

Схема расположения листов

|   |
|---|
| 1 |
| 2 |

**Проект межевания территории**

Засвияжского района МО «г. Ульяновск» применительно к территории, расположенной в элементе планировочной структуры, ограниченной улицами Пруцкорева, Абдулова и Московским шоссе

Границы планируемых и существующих элементов планировочной структуры, красных линий, линий отступа от красных линий, зоны публичных сервитутов.

**Чертеж межевания территории**  
 Основная часть  
 Масштаб 1:2000

|          |         |               |      |         |         |
|----------|---------|---------------|------|---------|---------|
| Изм.     | Кол.уч. | Лист          | Мок. | Подпись | Дата    |
| Разработ |         | Мамедова И.В. |      |         | 09.2025 |
| Проверил |         | Петров А.В.   |      |         | 09.2025 |



|        |      |        |
|--------|------|--------|
| Стация | Лист | Листов |
| П      | 3    | 3      |

АО "ИЖНЭР"  
 Свидетельство СРО  
 №0510-2014-730511156-П-85