

# КАРТА-ПЛАН ТЕРРИТОРИИ

## Пояснительная записка

**1. Сведения о территории выполнения комплексных кадастровых работ:** 73:24:020908, 73:24:020912, 73:24:020913, Российская Федерация, Ульяновская область, городской округ г.Ульяновск, г. Ульяновск, СНТ "Якорь"

(наименование субъекта Российской Федерации, муниципального образования, населенного пункта, уникальные учетные номера кадастровых кварталов, иные сведения, позволяющие определить местоположение территории, на которой выполняются комплексные кадастровые работы, например, наименование садоводческого или огороднического некоммерческого товарищества, гаражного кооператива, элемента планировочной структуры)

**2. Основания выполнения комплексных кадастровых работ:**

Наименование, дата и номер документа, на основании которого выполняются комплексные кадастровые работы: , "18" февраля 2026 г. , 26-7300-Д10011

**3. Дата подготовки карты-плана территории:** "10" апреля 2026 г.

**4. Сведения о заказчике(ах) комплексных кадастровых работ:**

В отношении юридического лица, органа местного самоуправления муниципального района, муниципального округа или городского округа либо уполномоченного исполнительного органа государственной власти субъекта Российской Федерации:

полное или сокращенное (в случае, если имеется) наименование: Садовое некоммерческое товарищество "Якорь", в лице Председателя Сальниковой Валентины Ивановны  
основной государственный регистрационный номер: 1027301581515  
идентификационный номер налогоплательщика: 7328030792

В отношении физического лица или представителя физических или юридических лиц:

фамилия, имя, отчество (последнее - при наличии): -  
страховой номер индивидуального лицевого счета в системе обязательного пенсионного страхования Российской Федерации (СНИЛС): -

Наименование и реквизиты документа, подтверждающие полномочия представителя заказчика(ов) комплексных кадастровых работ: -

Адрес электронной почты (для направления уведомления о результатах внесения сведений в Единый государственный реестр недвижимости): filial@73.kadastr.ru

**5. Сведения об исполнителе комплексных кадастровых работ:**

Полное или сокращенное (в случае, если имеется) наименование и адрес юридического лица, с которым заключен государственный или муниципальный контракт либо договор подряда на выполнение комплексных кадастровых работ: Филиал ППК "Роскадастр" по Ульяновской области, г. Ульяновск, ул. Юности, д.5/96

Фамилия, имя, отчество кадастрового инженера (последнее - при наличии): Рязанова Наталья Анатольевна и основной государственный регистрационный номер кадастрового инженера индивидуального предпринимателя (ОГРНИП): -

Страховой номер индивидуального лицевого счета в системе обязательного пенсионного страхования Российской Федерации (СНИЛС) кадастрового инженера: 057-750-020-59

Уникальный реестровый номер кадастрового инженера в реестре саморегулируемой организации кадастровых инженеров и дата внесения сведений о физическом лице в такой реестр: А-0287, 2016-04-27

Полное или (в случае, если имеется) сокращенное наименование саморегулируемой организации кадастровых инженеров, членом которой является кадастровый инженер: Ассоциация «Союз кадастровых инженеров»

Контактный телефон: +78422468329

Почтовый адрес и адрес электронной почты, по которым осуществляется связь с кадастровым инженером: -  
filial@73.kadastr.ru

**6. Перечень документов, использованных при подготовке карты-плана территории**

№ п/п	Реквизиты документа				
	Вид	Дата	Номер	Наименование	Иные сведения
1	2	3	4	5	6
1	Иной документ	23.01.2026	73иомсу-24010/465	Тер.зона	-
2	Иной документ	28.10.2025	25-7300-Д10148	Договор	-
3	Кадастровый план территории	08.04.2026	КУВИ-001/2026-47483950	Кадастровый план территории кадастрового квартала 73:24:000000	-
4	Кадастровый план территории	08.04.2026	КУВИ-001/2026-47556437	Кадастровый план территории кадастрового квартала 73:24:020908	-
5	Кадастровый план территории	08.04.2026	КУВИ-001/2026-47559084	Кадастровый план территории кадастрового квартала 73:24:020912	-
6	Кадастровый план территории	08.04.2026	КУВИ-001/2026-47560810	Кадастровый план территории кадастрового квартала 73:24:020913	-
7	ПРОЧИЕ	09.01.2025	1166	Правила землепользования и застройки муниципального образования "город Ульяновск"	-

**7. Пояснения к карте-плану территории**

1. На территории кадастровых кварталов 73:24:020908, 73:24:020912, 73:24:020913 на основании Договора №26-7300-Д 0011 от 18.02.2026 выполнены комплексные кадастровые работы.  
Карта-план территории подготовлен в соответствии с кадастровым планом территории кадастровых кварталов 73:24:020908 от 08.04.2026 г. КУВИ-001/2026-47556437, 73:24:020912 от 08.04.2026 г. КУВИ-001/2026-47559084, 73:24:020913 от 08.04.2026 КУВИ-001/2026-47560810  
Проекта садового товарищества «Якорь», материалами, хранящимися в кадастровых делах, в государственном фонде данных, полученного в результате проведения землеустройства.  
Проект межевания территории в отношении кадастровых кварталов 73:24:020908, 73:24:020912, 73:24:020913 отсутствует.  
Ввиду отсутствия утвержденного проекта межевания территории, а также иных документов, предусмотренных Земельным Кодексом РФ для образования земельных участков, постановка на государственный кадастровый учет земельных участков в рамках проведения комплексных кадастровых работ не осуществляется.

1. По результатам анализа кадастрового плана территории 73:24:020908, 73:24:020912, 73:24:020913 выявлено, что всего в СНТ «Якорль» 120 земельных участка и 64 объекта капитального строительства и сооружений.

2. В отношении объектов недвижимости выявлено:  
Местоположение 103 земельных участков 73:24:020912:114, 73:24:020912:3, 73:24:020912:91, 73:24:020912:92, 73:24:020912:93, 73:24:020912:97, 73:24:020912:99, 73:24:020912:1, 73:24:020912:10, 73:24:020912:104, 73:24:020912:106, 73:24:020912:110, 73:24:020912:115, 73:24:020912:116, 73:24:020912:117, 73:24:020912:118, 73:24:020912:119, 73:24:020912:121, 73:24:020912:13, 73:24:020912:14, 73:24:020912:15, 73:24:020912:16, 73:24:020912:17, 73:24:020912:176, 73:24:020912:177, 73:24:020912:18, 73:24:020912:19, 73:24:020912:2, 73:24:020912:20, 73:24:020912:21, 73:24:020912:22, 73:24:020912:23, 73:24:020912:24, 73:24:020912:25, 73:24:020912:26, 73:24:020912:27, 73:24:020912:28, 73:24:020912:29, 73:24:020912:299, 73:24:020912:30, 73:24:020912:31, 73:24:020912:32, 73:24:020912:33, 73:24:020912:34, 73:24:020912:35, 73:24:020912:36, 73:24:020912:37, 73:24:020912:38, 73:24:020912:39, 73:24:020912:4, 73:24:020912:40, 73:24:020912:41, 73:24:020912:42, 73:24:020912:43, 73:24:020912:44, 73:24:020912:45, 73:24:020912:46, 73:24:020912:47, 73:24:020912:48, 73:24:020912:49, 73:24:020912:5, 73:24:020912:50, 73:24:020912:51, 73:24:020912:52, 73:24:020912:53, 73:24:020912:54, 73:24:020912:55, 73:24:020912:56, 73:24:020912:57, 73:24:020912:58, 73:24:020912:59, 73:24:020912:6, 73:24:020912:60, 73:24:020912:61, 73:24:020912:62, 73:24:020912:63, 73:24:020912:64, 73:24:020912:65, 73:24:020912:66, 73:24:020912:67, 73:24:020912:68, 73:24:020912:69, 73:24:020912:7, 73:24:020912:70, 73:24:020912:71, 73:24:020912:72, 73:24:020912:73, 73:24:020912:74, 73:24:020912:75, 73:24:020912:76, 73:24:020912:77, 73:24:020912:78, 73:24:020912:79, 73:24:020912:8, 73:24:020912:80, 73:24:020912:81, 73:24:020912:82, 73:24:020912:83, 73:24:020912:84, 73:24:020912:85, 73:24:020912:86, 73:24:020912:87, 73:24:020913:112 установлено в соответствии с требованиями

## 7. Пояснения к карте-плану территории

законодательства.

У 51 объектов капитального строительства 73:24:020912:138, 73:24:020912:139, 73:24:020912:140, 73:24:020912:141, 73:24:020912:142, 73:24:020912:143, 73:24:020912:145, 73:24:020912:146, 73:24:020912:147, 73:24:020912:152, 73:24:020912:153, 73:24:020912:154, 73:24:020912:155, 73:24:020912:156, 73:24:020912:157, 73:24:020912:158, 73:24:020912:159, 73:24:020912:160, 73:24:020912:161, 73:24:020912:163, 73:24:020912:165, 73:24:020912:166, 73:24:020912:167, 73:24:020912:168, 73:24:020912:170, 73:24:020912:171, 73:24:020912:178, 73:24:020912:179, 73:24:020912:180, 73:24:020912:181, 73:24:020912:182, 73:24:020912:183, 73:24:020912:184, 73:24:020912:295, 73:24:020912:296, 73:24:020912:297, 73:24:020912:298, 73:24:020912:300, 73:24:020912:301, 73:24:020912:302, 73:24:020912:303, 73:24:020912:304, 73:24:020912:305, 73:24:020912:306, 73:24:020912:307, 73:24:020912:308, 73:24:020912:309, 73:24:020912:310, 73:24:020912:311, 73:24:020912:312, 73:24:000000:2791 местоположение контура на земельном участке установлено в соответствии с требованиями законодательства.

3. В результате выполнения комплексных кадастровых работ осуществлено:

Уточнение местоположения границ 17 земельных участков, границы которых не были установлены в соответствии с требованиями земельного законодательства: 73:24:020912:3; 73:24:020912:11; 73:24:020912:88; 73:24:020912:89; 73:24:020912:90; 73:24:020912:94; 73:24:020912:95; 73:24:020912:96; 73:24:020912:98; 73:24:020912:100; 73:24:020912:101; 73:24:020912:102; 73:24:020912:103; 73:24:020912:105; 73:24:020912:108; 73:24:020912:109; 73:24:020912:120.

Уточнение местоположения на земельных участках контуров 10 объектов капитального строительства и сооружений с кадастровыми номерами 73:24:020912:144; 73:24:020912:148; 73:24:020912:149; 73:24:020912:150; 73:24:020912:151; 73:24:020912:162; 73:24:020912:164; 73:24:020912:172; 73:24:020912:174; 73:24:020912:175. Местоположение контуров зданий на земельных участках установлено согласно фактическому расположению.

4. В результате выполнения комплексных кадастровых работ осуществлено исправление реестровой ошибки в границах 2 условных земельных участках с кадастровыми номерами 73:24:020908:32; 73:24:020913:329, которые входят в состав Единого землепользования с кадастровым номером 73:24:000000:64 и в границах земельного участка с кадастровым номером 73:24:020912:112.

Обоснование исправления реестровой ошибки приведено в соответствующих разделах в строке «Иные сведения».

5. В соответствии с ответом администрации города Ульяновска Ульяновской области (73-ИОМСУ-24.010/465 от 23.01.2026) объекты недвижимости, расположенные в границах кадастрового квартала 73:24:020908 относятся к следующей территориальной зоне:

-Ж7Д-зона садоводства и огородничества

Для территориальной зоны Ж7Д 1) минимальная площадь ранее предоставленного земельного участка с видом разрешенного использования "для ведения садоводства", "для ведения огородничества" - 100 квадратных метров, минимальная площадь для формирования новых земельных участков с видом разрешенного использования "для ведения садоводства", "для ведения огородничества" - 600 квадратных метров; 2) минимальная площадь земельного участка, предназначенного для индивидуального жилищного строительства, - 300 квадратных метров; 3) значение параметра минимальной площади земельных участков не применяется к видам разрешенного использования земельных участков "коммунальное обслуживание", "земельные участки (территории) общего пользования", размещению защитных сооружений (объекты и сооружения инженерной защиты); 4) максимальная площадь земельного участка не устанавливается.

Уточняемые земельные участки с кадастровыми номерами 73:24:020912:3; 73:24:020912:11; 73:24:020912:88; 73:24:020912:89; 73:24:020912:90; 73:24:020912:94; 73:24:020912:95; 73:24:020912:96; 73:24:020912:98; 73:24:020912:100; 73:24:020912:101; 73:24:020912:102; 73:24:020912:103; 73:24:020912:105; 73:24:020912:108; 73:24:020912:109; 73:24:020912:120. расположены в территориальной зоне Ж7Д

При уточнении границ земельных участков изменение площади участков осуществлено в пределах установленным минимальных размеров.

6. Уточняемые земельные участки: 73:24:020912:11; 73:24:020912:88 пересекает ЗОУИТ 73:24-6.135; 73:24:020912:88; 73:24:020912:11 пересекает ЗОУИТ 73:24-6.520; 73:24:020912:11 пересекает ЗОУИТ 73:24-6.388

В соответствии с Письмом Федеральной службы государственной регистрации, кадастра и картографии от 16.06.2025г. №18-5814-ТГ, исправление реестровых ошибок в частях земельных участках, которые расположены под ЗОУИТ не осуществляются. Части земельных участков под ЗОУИТ формируются при вводе во ФГИС ЕГРН.

Также в Карта-план территории приложена Единая электронная картографическая основа 2020г. (ЦОФП открытого опубликования в масштабе М1:10000) ЦОФП 2020 МСК73 зона\_2.

Метод определения координат спутниково-геодезический.

-Ульяновск\_73-53-89-(127-в)\_ЦОФП\_2020\_МСК73\_зона\_2

В результате выполнения комплексных кадастровых работ и подготовки карты-плана территории сведения ЕГРН об адресе объекта комплексных кадастровых работ или о его местоположении не изменились,

## 7. Пояснения к карте-плану территории

соответствующие строки текстовой части карты-плана территории не заполнялись (п.42.1 Требования от 04.08.2021г №П/0337).Требуеет корректировки в соответствии с ГАР

В результате комплексных кадастровых работ на территории СНТ Якорь:

- уточнение местоположения границ 17 земельных участков, границы которых не установлены в соответствии с требованиями законодательства;

- исправление реестровой ошибки 3 земельных участков, в соответствии с фактическим использованием земельного участка.

- осуществлено уточнение местоположения 10 контуров объектов капитального строительства и сооружений на земельных участках;

Комплексные кадастровые работы проведены в соответствии с требованиями Федерального закона от 24.07.2007 г. №221-ФЗ «О кадастровой деятельности». При подготовке карты-плана территории были использованы сведения ЕГРН, сведения информационной системы обеспечения градостроительной деятельности.

В установленные Федеральным законом от 24.07.2007 г. №221-ФЗ «О кадастровой деятельности» сроки возражения от заинтересованных лиц относительно местоположения границ земельных участков, определенных в ходе выполнения комплексных кадастровых работ, не поступили.

**Сведения о пунктах геодезической сети и средствах измерений**

**1. Сведения о пунктах геодезической сети:**

№ п/п	Вид геодезической сети	Название пункта геодезической сети и тип знака	Система координат пункта геодезической сети	Координаты пункта, м		Дата обследования "02" марта 2026 г.		
						Сведения о состоянии		
				Х	У	наружного знака пункта	центра пункта	марки центра пункта
1	2	3	4	5	6	7	8	9
1	Геодезическая сеть сгущения, ГГС-3 класса	Чердаклы, пир.7.0м	МСК-73	506881.29	2288989.99	Утрачен	Сохранился	Сохранился
2	Геодезическая сеть, ГГС-3 класса	Лаишевка, 7.2 м	МСК-73	514569.70	2244911.07	Утрачен	Сохранился	Сохранился
3	Астрономическая геодезическая сеть, ГГС-1	Ульяновск II, 5.9 м	МСК-73	510040.23	2257481.76	Утрачен	Сохранился	Сохранился

**2. Сведения об использованных средствах измерений**

№ п/п	Наименование и обозначение типа средства измерений - прибора (инструмента, аппаратуры)	Заводской или серийный номер средства измерений	Реквизиты свидетельства о поверке прибора (инструмента, аппаратуры) и (или) срок действия поверки
1	2	3	4
1	Тахеометр	288070	С-ГСХ/08-10-2025/472085038
2	Аппаратура геодезическая спутниковая	4454473	С-ЕВЕ/31-03-2025/421888057

## Сведения об уточняемых земельных участках

### 1. Сведения о характерных точках границы уточняемого земельного участка с кадастровым номером 73:24:020912:3 :

Система координат МСК-73, зона 2					Зона № 2		
Обозначение характерных точек границ	Координаты, м				Метод определения координат	Формулы, примененные для расчета средней квадратической погрешности определения координат характерных точек границ (Мт), с подставленными в такие формулы значениями и итоговые (вычисленные) значения Мт, м	Описание закрепления точки
	содержатся в Едином государственном реестре недвижимости		определены в результате выполнения комплексных работ				
	Х	У	Х	У			
1	2	3	4	5	6	7	8
н59У	-	-	502901.20	2265151.88	Метод спутниковых геодезических измерений (определений)	0,1	-
н60У	-	-	502922.67	2265131.15	Метод спутниковых геодезических измерений (определений)	0,1	-
н55У	-	-	502902.77	2265108.28	Метод спутниковых геодезических измерений (определений)	0,1	-
н61У	-	-	502880.12	2265127.77	Метод спутниковых геодезических измерений (определений)	0,1	-
н59У	-	-	502901.20	2265151.88	Метод спутниковых геодезических измерений (определений)	0,1	-

### 2. Сведения о частях границ уточняемого земельного участка с кадастровым номером 73:24:020912:3 :

Обозначение части границ		Горизонтальное проложение (S), м	Описание прохождения части границ	Сведения о согласовании местоположения границ (согласовано/спорное)
от т.	до т.			
1	2	3	4	5
н59У	н60У	29.84	-	-
н60У	н55У	30.32	-	-
н55У	н61У	29.88	-	-
н61У	н59У	32.03	-	-

### 3. Сведения о характеристиках уточняемого земельного участка с кадастровым номером 73:24:020912:3 :

№ п/п	Наименование характеристики земельного участка	Значение характеристики
1	2	3
1.	Сведения об адресе земельного участка	-

<b>3. Сведения о характеристиках уточняемого земельного участка с кадастровым номером 73:24:020912:3 :</b>		
<b>№ п/п</b>	<b>Наименование характеристики земельного участка</b>	<b>Значение характеристики</b>
<b>1</b>	<b>2</b>	<b>3</b>
1.1.	Сведения об ином месте нахождения земельного участка, не являющегося объектом адресации, в структурированном виде	-
1.2.	Дополнительные сведения о месте нахождения земельного участка	-
2.	Площадь земельного участка ± величина погрешности определения (вычисления) площади ( $P \pm \Delta P$ ), м2	930 ± 11
3.	Формула, примененная для вычисления предельной погрешности определения площади земельного участка, с подставленными значениями и итоговые (вычисленные) значения ( $\Delta P$ ), м2	$\Delta P = 3.5 * Mt * \sqrt{P} = 3.5 * 0.1 * \sqrt{911} = 11$
4.	Площадь земельного участка согласно сведениям Единого государственного реестра недвижимости ( $R_{кад}$ ), м2	900
5.	Оценка расхождения $P$ и $R_{кад}$ ( $P - R_{кад}$ ), м2	30
6.	Предельные минимальный и максимальный размеры земельного участка ( $R_{мин}$ и $R_{макс}$ ), м2	-
7.	Вид (виды) разрешенного использования	-
7.1.	Дополнительные сведения об использовании земельного участка	-
8.	Кадастровый или иной государственный учетный номер (инвентарный) здания, сооружения, объекта незавершенного строительства, расположенного на земельном участке	-
9.	Сведения о земельных участках (землях общего пользования, территории общего пользования), посредством которых обеспечивается доступ	73:24:020912:11, Земли общего пользования
10.	Иные сведения	-
<b>4. Пояснения к сведениям об уточняемом земельном участке с кадастровым номером 73:24:020912:3 :</b>		
1.	-	

## Сведения об уточняемых земельных участках

**1. Сведения о характерных точках границы уточняемого земельного участка с кадастровым номером 73:24:020912:11 :**

**Система координат МСК-73, зона 2**

**Зона № 2**

Обозначение характерных точек границ	Координаты, м				Метод определения координат	Формулы, примененные для расчета средней квадратической погрешности определения координат характерных точек границ (Мт), с подставленными в такие формулы значениями и итоговые (вычисленные) значения Мт, м	Описание закрепле ния точки
	содержатся в Едином государственном реестре недвижимости		определены в результате выполнения комплексных кадастровых работ				
	X	Y	X	Y			
1	2	3	4	5	6	7	8
Внешний контур						-	
1	-	-	503427.97	2264937.13	-	-	-
2	-	-	503405.76	2264959.27	-	-	-
3	-	-	503382.97	2264979.12	-	-	-
16	-	-	503361.94	2265000.35	-	-	-
23	-	-	503340.09	2265023.51	-	-	-
34	-	-	503318.19	2265045.91	-	-	-
35	-	-	503298.07	2265067.29	-	-	-
44	-	-	503277.79	2265088.49	-	-	-
46	-	-	503253.69	2265115.40	-	-	-
47	-	-	503237.82	2265133.27	-	-	-
50	-	-	503216.88	2265156.10	-	-	-
52	-	-	503196.15	2265177.69	-	-	-
57	-	-	503174.70	2265199.74	-	-	-
64	-	-	503154.07	2265219.64	-	-	-
73	-	-	503134.34	2265241.02	-	-	-
80	-	-	503114.76	2265262.44	-	-	-
н62У	-	-	503033.69	2265168.93	-	-	-
н63У	-	-	503014.33	2265145.79	-	-	-
н64У	-	-	502922.11	2265237.96	-	-	-
н65У	-	-	502916.97	2265231.85	-	-	-
н66У	-	-	502930.31	2265217.73	-	-	-
114	-	-	502936.64	2265209.62	-	-	-
115	-	-	502951.31	2265195.01	-	-	-
119	-	-	502965.33	2265181.14	-	-	-
122	-	-	502979.91	2265167.62	-	-	-
н67У	-	-	502995.43	2265154.03	-	-	-
н68У	-	-	503010.20	2265140.40	-	-	-
н69У	-	-	503018.91	2265131.58	-	-	-
н70У	-	-	503020.34	2265129.56	-	-	-
н71У	-	-	503021.54	2265127.04	-	-	-

**1. Сведения о характерных точках границы уточняемого земельного участка с кадастровым номером 73:24:020912:11 :**

**Система координат МСК-73, зона 2**

**Зона № 2**

Обозначение характерных точек границ	Координаты, м				Метод определения координат	Формулы, примененные для расчета средней квадратической погрешности определения координат характерных точек границ (Mt), с подставленными значениями и итоговые (вычисленные) значения Mt, м	Описание закрепления точки
	содержатся в Едином государственном реестре недвижимости		определены в результате выполнения комплексных кадастровых работ				
	X	Y	X	Y			
1	2	3	4	5	6	7	8
н72У	-	-	503021.68	2265125.33	-	-	-
н73У	-	-	503020.94	2265122.72	-	-	-
н74У	-	-	503020.36	2265121.39	-	-	-
н75У	-	-	503018.52	2265118.71	-	-	-
н76У	-	-	503013.83	2265113.29	-	-	-
н77У	-	-	503005.41	2265103.87	-	-	-
н78У	-	-	502985.51	2265080.43	-	-	-
н79У	-	-	502970.20	2265094.81	-	-	-
123	-	-	502955.58	2265108.65	-	-	-
124	-	-	502941.03	2265122.17	-	-	-
125	-	-	502926.23	2265135.92	-	-	-
126	-	-	502911.01	2265150.36	-	-	-
н80У	-	-	502897.41	2265163.73	-	-	-
н81У	-	-	502879.69	2265179.66	-	-	-
136	-	-	502878.39	2265177.69	-	-	-
н82У	-	-	502876.73	2265175.38	-	-	-
н83У	-	-	502883.92	2265169.53	-	-	-
н84У	-	-	502885.52	2265167.04	-	-	-
н59У	-	-	502901.20	2265151.88	-	-	-
н60У	-	-	502922.67	2265131.15	-	-	-
н85У	-	-	502944.53	2265110.02	-	-	-
н86У	-	-	502966.50	2265088.68	-	-	-
н87У	-	-	502980.93	2265074.87	-	-	-
н88У	-	-	502965.41	2265058.78	-	-	-
н89У	-	-	502945.26	2265049.32	-	-	-
н90У	-	-	502930.70	2265046.17	-	-	-
н91У	-	-	502925.71	2265046.70	-	-	-
н92У	-	-	502923.30	2265047.20	-	-	-
н93У	-	-	502920.71	2265048.82	-	-	-
н94У	-	-	502914.46	2265052.94	-	-	-
н95У	-	-	502904.70	2265061.63	-	-	-
н58У	-	-	502905.29	2265064.90	-	-	-
н57У	-	-	502896.42	2265072.36	-	-	-

**1. Сведения о характерных точках границы уточняемого земельного участка с кадастровым номером 73:24:020912:11 :**

**Система координат МСК-73, зона 2**

**Зона № 2**

Обозначение характерных точек границ	Координаты, м				Метод определения координат	Формулы, примененные для расчета средней квадратической погрешности определения координат характерных точек границ (Mt), с подставленными значениями и итоговые (вычисленные) значения Mt, м	Описание закрепления точки
	содержатся в Едином государственном реестре недвижимости		определены в результате выполнения комплексных кадастровых работ				
	X	Y	X	Y			
1	2	3	4	5	6	7	8
н96У	-	-	502882.98	2265084.57	-	-	-
н97У	-	-	502855.62	2265106.93	-	-	-
н98У	-	-	502854.40	2265105.18	-	-	-
н99У	-	-	502853.35	2265103.67	-	-	-
н100У	-	-	502918.50	2265042.92	-	-	-
н101У	-	-	502927.41	2265041.13	-	-	-
н102У	-	-	502939.62	2265042.63	-	-	-
н103У	-	-	502951.58	2265045.52	-	-	-
н104У	-	-	502965.36	2265052.52	-	-	-
н105У	-	-	502984.18	2265072.27	-	-	-
н106У	-	-	503015.28	2265107.82	-	-	-
н107У	-	-	503035.48	2265089.22	-	-	-
н108У	-	-	503051.30	2265107.99	-	-	-
н109У	-	-	503324.95	2264827.74	-	-	-
н110У	-	-	503330.28	2264835.36	-	-	-
н111У	-	-	503294.10	2264869.86	-	-	-
127	-	-	503302.96	2264878.83	-	-	-
128	-	-	503318.84	2264893.96	-	-	-
129	-	-	503333.18	2264907.68	-	-	-
130	-	-	503348.02	2264921.65	-	-	-
131	-	-	503362.05	2264935.46	-	-	-
132	-	-	503376.64	2264948.54	-	-	-
133	-	-	503393.24	2264964.94	-	-	-
134	-	-	503413.89	2264943.24	-	-	-
135	-	-	503424.24	2264932.54	-	-	-
1	-	-	503427.97	2264937.13	-	-	-
Внутренний контур						-	
90	-	-	503388.77	2264966.77	-	-	-
4	-	-	503375.24	2264953.14	-	-	-
5	-	-	503359.65	2264938.87	-	-	-
17	-	-	503344.74	2264925.02	-	-	-
24	-	-	503330.06	2264911.13	-	-	-
30	-	-	503315.60	2264897.47	-	-	-

**1. Сведения о характерных точках границы уточняемого земельного участка с кадастровым номером 73:24:020912:11 :**

**Система координат МСК-73, зона 2**

**Зона № 2**

Обозначение характерных точек границ	Координаты, м				Метод определения координат	Формулы, примененные для расчета средней квадратической погрешности определения координат характерных точек границ (Mt), с подставленными в такие формулы значениями и итоговые (вычисленные) значения Mt, м	Описание закрепления точки
	содержатся в Едином государственном реестре недвижимости		определены в результате выполнения комплексных кадастровых работ				
	X	Y	X	Y			
1	2	3	4	5	6	7	8
36	-	-	503301.40	2264883.72	-	-	-
н112У	-	-	503292.14	2264875.09	-	-	-
н113У	-	-	503250.29	2264917.35	-	-	-
48	-	-	503260.15	2264927.09	-	-	-
49	-	-	503273.60	2264941.19	-	-	-
51	-	-	503288.11	2264955.25	-	-	-
56	-	-	503302.53	2264968.43	-	-	-
60	-	-	503316.68	2264981.79	-	-	-
69	-	-	503331.79	2264996.18	-	-	-
78	-	-	503347.24	2265010.14	-	-	-
79	-	-	503368.44	2264989.74	-	-	-
89	-	-	503388.54	2264969.10	-	-	-
90	-	-	503388.77	2264966.77	-	-	-
Внутренний контур						-	
117	-	-	503342.65	2265012.89	-	-	-
118	-	-	503340.53	2265010.02	-	-	-
12	-	-	503329.16	2264998.99	-	-	-
13	-	-	503314.34	2264984.99	-	-	-
21	-	-	503300.15	2264971.69	-	-	-
28	-	-	503285.33	2264957.72	-	-	-
37	-	-	503271.06	2264944.68	-	-	-
43	-	-	503256.52	2264930.62	-	-	-
н114У	-	-	503247.86	2264922.60	-	-	-
н115У	-	-	503243.34	2264923.37	-	-	-
н116У	-	-	503204.74	2264962.71	-	-	-
н117У	-	-	503206.06	2264966.22	-	-	-
61	-	-	503214.48	2264974.64	-	-	-
62	-	-	503228.53	2264987.92	-	-	-
68	-	-	503243.52	2265001.91	-	-	-
77	-	-	503257.90	2265015.46	-	-	-
84	-	-	503272.72	2265029.35	-	-	-
88	-	-	503287.30	2265042.83	-	-	-
99	-	-	503298.90	2265053.89	-	-	-

**1. Сведения о характерных точках границы уточняемого земельного участка с кадастровым номером 73:24:020912:11 :**

**Система координат МСК-73, зона 2**

**Зона № 2**

Обозначение характерных точек границ	Координаты, м				Метод определения координат	Формулы, примененные для расчета средней квадратической погрешности определения координат характерных точек границ (Mt), с подставленными значениями и итоговые (вычисленные) значения Mt, м	Описание закрепления точки
	содержатся в Едином государственном реестре недвижимости		определены в результате выполнения комплексных кадастровых работ				
	X	Y	X	Y			
1	2	3	4	5	6	7	8
100	-	-	503302.31	2265056.83	-	-	-
101	-	-	503305.52	2265053.20	-	-	-
102	-	-	503322.67	2265034.93	-	-	-
116	-	-	503341.94	2265016.16	-	-	-
117	-	-	503342.65	2265012.89	-	-	-
Внутренний контур						-	
108	-	-	503298.08	2265061.24	-	-	-
109	-	-	503297.13	2265058.93	-	-	-
14	-	-	503283.87	2265046.30	-	-	-
15	-	-	503269.35	2265032.58	-	-	-
22	-	-	503254.85	2265018.99	-	-	-
31	-	-	503240.43	2265005.10	-	-	-
40	-	-	503226.05	2264991.33	-	-	-
45	-	-	503210.10	2264976.70	-	-	-
н118У	-	-	503205.96	2264972.14	-	-	-
н119У	-	-	503202.44	2264970.88	-	-	-
н120У	-	-	503162.19	2265011.22	-	-	-
н121У	-	-	503162.19	2265014.36	-	-	-
65	-	-	503167.91	2265019.93	-	-	-
66	-	-	503184.22	2265035.17	-	-	-
75	-	-	503198.88	2265048.77	-	-	-
82	-	-	503213.65	2265062.78	-	-	-
86	-	-	503228.03	2265076.67	-	-	-
92	-	-	503241.91	2265090.36	-	-	-
103	-	-	503256.71	2265104.25	-	-	-
104	-	-	503277.74	2265082.15	-	-	-
108	-	-	503298.08	2265061.24	-	-	-
Внутренний контур						-	
107	-	-	503254.39	2265108.21	-	-	-
8	-	-	503239.49	2265093.83	-	-	-
9	-	-	503224.91	2265080.14	-	-	-
20	-	-	503208.89	2265064.66	-	-	-
26	-	-	503195.98	2265052.36	-	-	-

**1. Сведения о характерных точках границы уточняемого земельного участка с кадастровым номером 73:24:020912:11 :**

**Система координат МСК-73, зона 2**

**Зона № 2**

Обозначение характерных точек границ	Координаты, м				Метод определения координат	Формулы, примененные для расчета средней квадратической погрешности определения координат характерных точек границ (Mt), с подставленными в такие формулы значениями и итоговые (вычисленные) значения Mt, м	Описание закрепления точки
	содержатся в Едином государственном реестре недвижимости		определены в результате выполнения комплексных кадастровых работ				
	X	Y	X	Y			
1	2	3	4	5	6	7	8
33	-	-	503181.06	2265038.74	-	-	-
42	-	-	503163.93	2265022.58	-	-	-
н122У	-	-	503159.02	2265017.95	-	-	-
н123У	-	-	503139.19	2265039.28	-	-	-
н124У	-	-	503135.18	2265036.49	-	-	-
н125У	-	-	503115.49	2265056.71	-	-	-
58	-	-	503122.97	2265065.70	-	-	-
59	-	-	503139.85	2265081.99	-	-	-
67	-	-	503153.95	2265095.85	-	-	-
76	-	-	503167.55	2265108.79	-	-	-
83	-	-	503183.41	2265123.53	-	-	-
87	-	-	503197.83	2265137.84	-	-	-
93	-	-	503212.66	2265152.25	-	-	-
94	-	-	503233.64	2265130.17	-	-	-
107	-	-	503254.39	2265108.21	-	-	-
Внутренний контур						-	
121	-	-	503208.84	2265154.92	-	-	-
10	-	-	503194.32	2265140.83	-	-	-
11	-	-	503180.20	2265126.75	-	-	-
19	-	-	503165.74	2265113.05	-	-	-
25	-	-	503151.02	2265098.95	-	-	-
32	-	-	503137.47	2265086.07	-	-	-
41	-	-	503120.23	2265069.76	-	-	-
н126У	-	-	503113.34	2265063.31	-	-	-
н127У	-	-	503110.56	2265064.70	-	-	-
н128У	-	-	503091.37	2265084.09	-	-	-
н129У	-	-	503089.31	2265081.82	-	-	-
н130У	-	-	503070.65	2265099.80	-	-	-
н131У	-	-	503071.45	2265104.70	-	-	-
70	-	-	503078.47	2265112.69	-	-	-
71	-	-	503088.89	2265123.97	-	-	-
72	-	-	503094.44	2265129.17	-	-	-
85	-	-	503110.05	2265143.79	-	-	-

**1. Сведения о характерных точках границы уточняемого земельного участка с кадастровым номером 73:24:020912:11 :**

**Система координат МСК-73, зона 2**

**Зона № 2**

Обозначение характерных точек границ	Координаты, м				Метод определения координат	Формулы, примененные для расчета средней квадратической погрешности определения координат характерных точек границ (Mt), с подставленными в такие формулы значениями и итоговые (вычисленные) значения Mt, м	Описание закрепления точки
	содержатся в Едином государственном реестре недвижимости		определены в результате выполнения комплексных кадастровых работ				
	X	Y	X	Y			
1	2	3	4	5	6	7	8
91	-	-	503124.46	2265157.30	-	-	-
105	-	-	503138.53	2265170.88	-	-	-
106	-	-	503153.39	2265184.69	-	-	-
110	-	-	503166.94	2265198.33	-	-	-
111	-	-	503170.13	2265197.36	-	-	-
112	-	-	503190.08	2265177.03	-	-	-
120	-	-	503208.46	2265157.21	-	-	-
121	-	-	503208.84	2265154.92	-	-	-
Внутренний контур						-	
113	-	-	503164.48	2265202.69	-	-	-
6	-	-	503150.87	2265189.52	-	-	-
7	-	-	503135.83	2265174.72	-	-	-
18	-	-	503120.96	2265160.69	-	-	-
27	-	-	503106.35	2265146.64	-	-	-
29	-	-	503091.91	2265133.03	-	-	-
38	-	-	503076.95	2265118.78	-	-	-
39	-	-	503054.44	2265139.90	-	-	-
n132У	-	-	503049.20	2265135.90	-	-	-
n133У	-	-	503036.53	2265162.97	-	-	-
53	-	-	503037.22	2265163.54	-	-	-
54	-	-	503044.08	2265172.22	-	-	-
55	-	-	503048.01	2265176.89	-	-	-
63	-	-	503062.82	2265193.20	-	-	-
74	-	-	503076.30	2265207.44	-	-	-
81	-	-	503089.28	2265223.32	-	-	-
95	-	-	503102.33	2265239.48	-	-	-
96	-	-	503114.61	2265253.38	-	-	-
97	-	-	503117.45	2265251.29	-	-	-
98	-	-	503144.37	2265223.26	-	-	-
113	-	-	503164.48	2265202.69	-	-	-

**2. Сведения о частях границ уточняемого земельного участка с кадастровым номером 73:24:020912:11 :**

Обозначение части границ		Горизонтальное проложение (S), м	Описание прохождения части границ	Сведения о согласовании местоположения границ (согласовано/спорное)
от т.	до т.			
1	2	3	4	5
Внешний контур				
1	2	31.36	-	-
2	3	30.22	-	-
3	16	29.88	-	-
16	23	31.84	-	-
23	34	31.33	-	-
34	35	29.36	-	-
35	44	29.34	-	-
44	46	36.12	-	-
46	47	23.90	-	-
47	50	30.98	-	-
50	52	29.93	-	-
52	57	30.76	-	-
57	64	28.66	-	-
64	73	29.09	-	-
73	80	29.02	-	-
80	н62У	123.76	-	-
н62У	н63У	30.17	-	-
н63У	н64У	130.38	-	-
н64У	н65У	7.98	-	-
н65У	н66У	19.42	-	-
н66У	114	10.29	-	-
114	115	20.70	-	-
115	119	19.72	-	-
119	122	19.88	-	-
122	н67У	20.63	-	-
н67У	н68У	20.10	-	-
н68У	н69У	12.40	-	-
н69У	н70У	2.47	-	-
н70У	н71У	2.79	-	-
н71У	н72У	1.72	-	-
н72У	н73У	2.71	-	-
н73У	н74У	1.45	-	-
н74У	н75У	3.25	-	-
н75У	н76У	7.17	-	-
н76У	н77У	12.63	-	-
н77У	н78У	30.75	-	-
н78У	н79У	21.00	-	-
н79У	123	20.13	-	-

**2. Сведения о частях границ уточняемого земельного участка с кадастровым номером 73:24:020912:11 :**

Обозначение части границ		Горизонтальное проложение (S), м	Описание прохождения части границ	Сведения о согласовании местоположения границ (согласовано/спорное)
от т.	до т.			
1	2	3	4	5
123	124	19.86	-	-
124	125	20.20	-	-
125	126	20.98	-	-
126	н80У	19.07	-	-
н80У	н81У	23.83	-	-
н81У	136	2.36	-	-
136	н82У	2.84	-	-
н82У	н83У	9.27	-	-
н83У	н84У	2.96	-	-
н84У	н59У	21.81	-	-
н59У	н60У	29.84	-	-
н60У	н85У	30.40	-	-
н85У	н86У	30.63	-	-
н86У	н87У	19.97	-	-
н87У	н88У	22.36	-	-
н88У	н89У	22.26	-	-
н89У	н90У	14.90	-	-
н90У	н91У	5.02	-	-
н91У	н92У	2.46	-	-
н92У	н93У	3.05	-	-
н93У	н94У	7.49	-	-
н94У	н95У	13.07	-	-
н95У	н58У	3.32	-	-
н58У	н57У	11.59	-	-
н57У	н96У	18.16	-	-
н96У	н97У	35.33	-	-
н97У	н98У	2.13	-	-
н98У	н99У	1.84	-	-
н99У	н100У	89.08	-	-
н100У	н101У	9.09	-	-
н101У	н102У	12.30	-	-
н102У	н103У	12.30	-	-
н103У	н104У	15.46	-	-
н104У	н105У	27.28	-	-
н105У	н106У	47.23	-	-
н106У	н107У	27.46	-	-
н107У	н108У	24.55	-	-
н108У	н109У	391.69	-	-
н109У	н110У	9.30	-	-

**2. Сведения о частях границ уточняемого земельного участка с кадастровым номером 73:24:020912:11 :**

Обозначение части границ		Горизонтальное проложение (S), м	Описание прохождения части границ	Сведения о согласовании местоположения границ (согласовано/спорное)
от т.	до т.			
1	2	3	4	5
н110У	н111У	49.99	-	-
н111У	127	12.61	-	-
127	128	21.93	-	-
128	129	19.85	-	-
129	130	20.38	-	-
130	131	19.69	-	-
131	132	19.59	-	-
132	133	23.33	-	-
133	134	29.96	-	-
134	135	14.89	-	-
135	1	5.91	-	-
Внутренний контур				
90	4	19.21	-	-
4	5	21.13	-	-
5	17	20.35	-	-
17	24	20.21	-	-
24	30	19.89	-	-
30	36	19.77	-	-
36	н112У	12.66	-	-
н112У	н113У	59.48	-	-
н113У	48	13.86	-	-
48	49	19.49	-	-
49	51	20.20	-	-
51	56	19.54	-	-
56	60	19.46	-	-
60	69	20.87	-	-
69	78	20.82	-	-
78	79	29.42	-	-
79	89	28.81	-	-
89	90	2.34	-	-
Внутренний контур				
117	118	3.57	-	-
118	12	15.84	-	-
12	13	20.39	-	-
13	21	19.45	-	-
21	28	20.37	-	-
28	37	19.33	-	-
37	43	20.23	-	-
43	н114У	11.80	-	-

**2. Сведения о частях границ уточняемого земельного участка с кадастровым номером 73:24:020912:11 :**

Обозначение части границ		Горизонтальное проложение (S), м	Описание прохождения части границ	Сведения о согласовании местоположения границ (согласовано/спорное)
от т.	до т.			
1	2	3	4	5
н114У	н115У	4.59	-	-
н115У	н116У	55.11	-	-
н116У	н117У	3.75	-	-
н117У	61	11.91	-	-
61	62	19.33	-	-
62	68	20.50	-	-
68	77	19.76	-	-
77	84	20.31	-	-
84	88	19.86	-	-
88	99	16.03	-	-
99	100	4.50	-	-
100	101	4.85	-	-
101	102	25.06	-	-
102	116	26.90	-	-
116	117	3.35	-	-
Внутренний контур				
108	109	2.50	-	-
109	14	18.31	-	-
14	15	19.98	-	-
15	22	19.87	-	-
22	31	20.02	-	-
31	40	19.91	-	-
40	45	21.64	-	-
45	н118У	6.16	-	-
н118У	н119У	3.74	-	-
н119У	н120У	56.99	-	-
н120У	н121У	3.14	-	-
н121У	65	7.98	-	-
65	66	22.32	-	-
66	75	20.00	-	-
75	82	20.36	-	-
82	86	19.99	-	-
86	92	19.50	-	-
92	103	20.30	-	-
103	104	30.51	-	-
104	108	29.17	-	-
Внутренний контур				
107	8	20.71	-	-
8	9	20.00	-	-

**2. Сведения о частях границ уточняемого земельного участка с кадастровым номером 73:24:020912:11 :**

Обозначение части границ		Горизонтальное проложение (S), м	Описание прохождения части границ	Сведения о согласовании местоположения границ (согласовано/спорное)
от т.	до т.			
1	2	3	4	5
9	20	22.28	-	-
20	26	17.83	-	-
26	33	20.20	-	-
33	42	23.55	-	-
42	н122У	6.75	-	-
н122У	н123У	29.12	-	-
н123У	н124У	4.89	-	-
н124У	н125У	28.22	-	-
н125У	58	11.69	-	-
58	59	23.46	-	-
59	67	19.77	-	-
67	76	18.77	-	-
76	83	21.65	-	-
83	87	20.32	-	-
87	93	20.68	-	-
93	94	30.46	-	-
94	107	30.21	-	-
Внутренний контур				
121	10	20.23	-	-
10	11	19.94	-	-
11	19	19.92	-	-
19	25	20.38	-	-
25	32	18.69	-	-
32	41	23.73	-	-
41	н126У	9.44	-	-
н126У	н127У	3.11	-	-
н127У	н128У	27.28	-	-
н128У	н129У	3.07	-	-
н129У	н130У	25.91	-	-
н130У	н131У	4.96	-	-
н131У	70	10.64	-	-
70	71	15.36	-	-
71	72	7.61	-	-
72	85	21.39	-	-
85	91	19.75	-	-
91	105	19.55	-	-
105	106	20.29	-	-
106	110	19.23	-	-
110	111	3.33	-	-

**2. Сведения о частях границ уточняемого земельного участка с кадастровым номером 73:24:020912:11 :**

Обозначение части границ		Горизонтальное проложение (S), м	Описание прохождения части границ	Сведения о согласовании местоположения границ (согласовано/спорное)
от т.	до т.			
1	2	3	4	5
111	112	28.48	-	-
112	120	27.03	-	-
120	121	2.32	-	-
Внутренний контур				
113	6	18.94	-	-
6	7	21.10	-	-
7	18	20.44	-	-
18	27	20.27	-	-
27	29	19.84	-	-
29	38	20.66	-	-
38	39	30.87	-	-
39	н132У	6.59	-	-
н132У	н133У	29.89	-	-
н133У	53	0.89	-	-
53	54	11.06	-	-
54	55	6.10	-	-
55	63	22.03	-	-
63	74	19.61	-	-
74	81	20.51	-	-
81	95	20.77	-	-
95	96	18.55	-	-
96	97	3.53	-	-
97	98	38.86	-	-
98	113	28.77	-	-

**3. Сведения о характеристиках уточняемого земельного участка с кадастровым номером 73:24:020912:11 :**

№ п/п	Наименование характеристики земельного участка	Значение характеристики
1	2	3
1.	Сведения об адресе земельного участка	-
1.1.	Сведения об ином месте нахождения земельного участка, не являющегося объектом адресации, в структурированном виде	-
1.2.	Дополнительные сведения о месте нахождения земельного участка	-
2.	Площадь земельного участка ± величина погрешности определения (вычисления) площади ( $P \pm \Delta P$ ), м <sup>2</sup>	16055 ± 44
3.	Формула, примененная для вычисления предельной погрешности определения площади земельного участка, с подставленными значениями и итоговые (вычисленные) значения ( $\Delta P$ ), м <sup>2</sup>	$\Delta P = 3.5 * M_t * \sqrt{P} = 3.5 * 0,1 * \sqrt{16055} = 44$
4.	Площадь земельного участка согласно сведениям Единого государственного реестра недвижимости (Ркад), м <sup>2</sup>	15854

**3. Сведения о характеристиках уточняемого земельного участка с кадастровым номером 73:24:020912:11 :**

<b>№ п/п</b>	<b>Наименование характеристики земельного участка</b>	<b>Значение характеристики</b>
<b>1</b>	<b>2</b>	<b>3</b>
5.	Оценка расхождения Р и Ркад (Р - Ркад), м2	201
6.	Предельные минимальный и максимальный размеры земельного участка (Рмин и Рмакс), м2	- -
7.	Вид (виды) разрешенного использования	Для размещения добровольного общества садоводов
7.1.	Дополнительные сведения об использовании земельного участка	Земельный участок общего пользования
8.	Кадастровый или иной государственный учетный номер (инвентарный) здания, сооружения, объекта незавершенного строительства, расположенного на земельном участке	-
9.	Сведения о земельных участках (землях общего пользования, территории общего пользования), посредством которых обеспечивается доступ	-
10.	Иные сведения	-

**4. Пояснения к сведениям об уточняемом земельном участке с кадастровым номером 73:24:020912:11 :**

1.	-
----	---

## Сведения об уточняемых земельных участках

### 1. Сведения о характерных точках границы уточняемого земельного участка с кадастровым номером 73:24:020912:88 :

Система координат МСК-73, зона 2					Зона № 2		
Обозначение характерных точек границ	Координаты, м				Метод определения координат	Формулы, примененные для расчета средней квадратической погрешности определения координат характерных точек границ (M <sub>t</sub> ), с подставленными в такие формулы значениями и итоговые (вычисленные) значения M <sub>t</sub> , м	Описание закрепления точки
	содержатся в Едином государственном реестре недвижимости		определены в результате выполнения комплексных работ кадастровых работ				
	X	Y	X	Y			
1	2	3	4	5	6	7	8
н77У	-	-	503005.41	2265103.87	Метод спутниковых геодезических измерений (определений)	0,1	-
н134У	-	-	502989.95	2265118.00	Метод спутниковых геодезических измерений (определений)	0,1	-
н68У	-	-	503010.20	2265140.40	Метод спутниковых геодезических измерений (определений)	0,1	-
н69У	-	-	503018.91	2265131.58	Метод спутниковых геодезических измерений (определений)	0,1	-
н70У	-	-	503020.34	2265129.56	Метод спутниковых геодезических измерений (определений)	0,1	-
н71У	-	-	503021.54	2265127.04	Метод спутниковых геодезических измерений (определений)	0,1	-
н72У	-	-	503021.68	2265125.33	Метод спутниковых геодезических измерений (определений)	0,1	-
н73У	-	-	503020.94	2265122.72	Метод спутниковых геодезических измерений (определений)	0,1	-
н74У	-	-	503020.36	2265121.39	Метод спутниковых геодезических измерений (определений)	0,1	-
н75У	-	-	503018.52	2265118.71	Метод спутниковых геодезических измерений (определений)	0,1	-

1. Сведения о характерных точках границы уточняемого земельного участка с кадастровым номером 73:24:020912:88 :							
Система координат МСК-73, зона 2						Зона № 2	
Обозначение характерных точек границ	Координаты, м				Метод определения координат	Формулы, примененные для расчета средней квадратической погрешности определения координат характерных точек границ (Mt), с подставленными в такие формулы значениями и итоговые (вычисленные) значения Mt, м	Описание закрепления точки
	содержатся в Едином государственном реестре недвижимости		определены в результате выполнения комплексных кадастровых работ				
	X	Y	X	Y			
1	2	3	4	5	6	7	8
н76У	-	-	503013.83	2265113.29	Метод спутниковых геодезических измерений (определений)	0.1	-
н77У	-	-	503005.41	2265103.87	Метод спутниковых геодезических измерений (определений)	0,1	-

2. Сведения о частях границ уточняемого земельного участка с кадастровым номером 73:24:020912:88 :				
Обозначение части границ		Горизонтальное проложение (S), м	Описание прохождения части границ	Сведения о согласовании местоположения границ (согласовано/спорное)
от т.	до т.			
1	2	3	4	5
н77У	н134У	20.94	-	-
н134У	н68У	30.20	-	-
н68У	н69У	12.40	-	-
н69У	н70У	2.47	-	-
н70У	н71У	2.79	-	-
н71У	н72У	1.72	-	-
н72У	н73У	2.71	-	-
н73У	н74У	1.45	-	-
н74У	н75У	3.25	-	-
н75У	н76У	7.17	-	-
н76У	н77У	12.63	-	-

3. Сведения о характеристиках уточняемого земельного участка с кадастровым номером 73:24:020912:88 :		
№ п/п	Наименование характеристики земельного участка	Значение характеристики
1	2	3
1.	Сведения об адресе земельного участка	-
1.1.	Сведения об ином месте нахождения земельного участка, не являющегося объектом адресации, в структурированном виде	-
1.2.	Дополнительные сведения о месте нахождения земельного участка	-
2.	Площадь земельного участка ± величина погрешности определения (вычисления) площади ( $P \pm \Delta P$ ), м <sup>2</sup>	602 ± 8

<b>3. Сведения о характеристиках уточняемого земельного участка с кадастровым номером 73:24:020912:88 :</b>		
<b>№ п/п</b>	<b>Наименование характеристики земельного участка</b>	<b>Значение характеристики</b>
<b>1</b>	<b>2</b>	<b>3</b>
3.	Формула, примененная для вычисления предельной погрешности определения площади земельного участка, с подставленными значениями и итоговые (вычисленные) значения ( $\Delta P$ ), м2	$\Delta P=3.5*Mt*\sqrt{P}=3.5*0,1*\sqrt{589}=8$
4.	Площадь земельного участка согласно сведениям Единого государственного реестра недвижимости (Ркад), м2	600
5.	Оценка расхождения Р и Ркад (Р - Ркад), м2	2
6.	Предельные минимальный и максимальный размеры земельного участка (Рмин и Рмакс), м2	100 -
7.	Вид (виды) разрешенного использования	-
7.1.	Дополнительные сведения об использовании земельного участка	-
8.	Кадастровый или иной государственный учетный номер (инвентарный) здания, сооружения, объекта незавершенного строительства, расположенного на земельном участке	-
9.	Сведения о земельных участках (землях общего пользования, территории общего пользования), посредством которых обеспечивается доступ	73:24:020912:11, Земли общего пользования
10.	Иные сведения	-
<b>4. Пояснения к сведениям об уточняемом земельном участке с кадастровым номером 73:24:020912:88 :</b>		
1.	-	

## Сведения об уточняемых земельных участках

### 1. Сведения о характерных точках границы уточняемого земельного участка с кадастровым номером 73:24:020912:89 :

Система координат МСК-73, зона 2					Зона № 2		
Обозначение характерных точек границ	Координаты, м				Метод определения координат	Формулы, примененные для расчета средней квадратической погрешности определения координат характерных точек границ (Мт), с подставленными в такие формулы значениями и итоговые (вычисленные) значения Мт, м	Описание закрепления точки
	содержатся в Едином государственном реестре недвижимости		определены в результате выполнения комплексных работ				
	Х	У	Х	У			
1	2	3	4	5	6	7	8
н134У	-	-	502989.95	2265118.00	Метод спутниковых геодезических измерений (определений)	0,1	-
н135У	-	-	502975.37	2265131.60	Метод спутниковых геодезических измерений (определений)	0,1	-
н67У	-	-	502995.43	2265154.03	Метод спутниковых геодезических измерений (определений)	0,1	-
н68У	-	-	503010.20	2265140.40	Метод спутниковых геодезических измерений (определений)	0,1	-
н134У	-	-	502989.95	2265118.00	Метод спутниковых геодезических измерений (определений)	0,1	-

### 2. Сведения о частях границ уточняемого земельного участка с кадастровым номером 73:24:020912:89 :

Обозначение части границ		Горизонтальное проложение (S), м	Описание прохождения части границ	Сведения о согласовании местоположения границ (согласовано/спорное)
от т.	до т.			
1	2	3	4	5
н134У	н135У	19.94	-	-
н135У	н67У	30.09	-	-
н67У	н68У	20.10	-	-
н68У	н134У	30.20	-	-

### 3. Сведения о характеристиках уточняемого земельного участка с кадастровым номером 73:24:020912:89 :

№ п/п	Наименование характеристики земельного участка	Значение характеристики
1	2	3
1.	Сведения об адресе земельного участка	-

<b>3. Сведения о характеристиках уточняемого земельного участка с кадастровым номером 73:24:020912:89 :</b>		
<b>№ п/п</b>	<b>Наименование характеристики земельного участка</b>	<b>Значение характеристики</b>
<b>1</b>	<b>2</b>	<b>3</b>
1.1.	Сведения об ином месте нахождения земельного участка, не являющегося объектом адресации, в структурированном виде	-
1.2.	Дополнительные сведения о месте нахождения земельного участка	-
2.	Площадь земельного участка ± величина погрешности определения (вычисления) площади ( $P \pm \Delta P$ ), м2	603 ± 9
3.	Формула, примененная для вычисления предельной погрешности определения площади земельного участка, с подставленными значениями и итоговые (вычисленные) значения ( $\Delta P$ ), м2	$\Delta P = 3.5 * M_t * \sqrt{P} = 3.5 * 0,1 * \sqrt{595} = 9$
4.	Площадь земельного участка согласно сведениям Единого государственного реестра недвижимости ( $R_{кад}$ ), м2	540
5.	Оценка расхождения $P$ и $R_{кад}$ ( $P - R_{кад}$ ), м2	63
6.	Предельные минимальный и максимальный размеры земельного участка ( $R_{мин}$ и $R_{макс}$ ), м2	100 -
7.	Вид (виды) разрешенного использования	-
7.1.	Дополнительные сведения об использовании земельного участка	-
8.	Кадастровый или иной государственный учетный номер (инвентарный) здания, сооружения, объекта незавершенного строительства, расположенного на земельном участке	73:24:020912:148
9.	Сведения о земельных участках (землях общего пользования, территории общего пользования), посредством которых обеспечивается доступ	73:24:020912:11, Земли общего пользования
10.	Иные сведения	-
<b>4. Пояснения к сведениям об уточняемом земельном участке с кадастровым номером 73:24:020912:89 :</b>		
1.	-	

## Сведения об уточняемых земельных участках

### 1. Сведения о характерных точках границы уточняемого земельного участка с кадастровым номером 73:24:020912:90 :

Система координат МСК-73, зона 2					Зона № 2		
Обозначение характерных точек границ	Координаты, м				Метод определения координат	Формулы, примененные для расчета средней квадратической погрешности определения координат характерных точек границ (Мт), с подставленными в такие формулы значениями и итоговые (вычисленные) значения Мт, м	Описание закрепления точки
	содержатся в Едином государственном реестре недвижимости		определены в результате выполнения комплексных работ				
	Х	У	Х	У			
1	2	3	4	5	6	7	8
н135У	-	-	502975.37	2265131.60	Метод спутниковых геодезических измерений (определений)	0,1	-
н136У	-	-	502960.96	2265145.09	Метод спутниковых геодезических измерений (определений)	0,1	-
122	-	-	502979.91	2265167.62	Метод спутниковых геодезических измерений (определений)	0,1	-
н67У	-	-	502995.43	2265154.03	Метод спутниковых геодезических измерений (определений)	0,1	-
н135У	-	-	502975.37	2265131.60	Метод спутниковых геодезических измерений (определений)	0,1	-

### 2. Сведения о частях границ уточняемого земельного участка с кадастровым номером 73:24:020912:90 :

Обозначение части границ		Горизонтальное проложение (S), м	Описание прохождения части границ	Сведения о согласовании местоположения границ (согласовано/спорное)
от т.	до т.			
1	2	3	4	5
н135У	н136У	19.74	-	-
н136У	122	29.44	-	-
122	н67У	20.63	-	-
н67У	н135У	30.09	-	-

### 3. Сведения о характеристиках уточняемого земельного участка с кадастровым номером 73:24:020912:90 :

№ п/п	Наименование характеристики земельного участка	Значение характеристики
1	2	3
1.	Сведения об адресе земельного участка	-

<b>3. Сведения о характеристиках уточняемого земельного участка с кадастровым номером 73:24:020912:90 :</b>		
<b>№ п/п</b>	<b>Наименование характеристики земельного участка</b>	<b>Значение характеристики</b>
<b>1</b>	<b>2</b>	<b>3</b>
1.1.	Сведения об ином месте нахождения земельного участка, не являющегося объектом адресации, в структурированном виде	-
1.2.	Дополнительные сведения о месте нахождения земельного участка	-
2.	Площадь земельного участка ± величина погрешности определения (вычисления) площади ( $P \pm \Delta P$ ), м <sup>2</sup>	601 ± 9
3.	Формула, примененная для вычисления предельной погрешности определения площади земельного участка, с подставленными значениями и итоговые (вычисленные) значения ( $\Delta P$ ), м <sup>2</sup>	$\Delta P = 3.5 * M_t * \sqrt{P} = 3.5 * 0,1 * \sqrt{599} = 9$
4.	Площадь земельного участка согласно сведениям Единого государственного реестра недвижимости ( $R_{кад}$ ), м <sup>2</sup>	600
5.	Оценка расхождения $P$ и $R_{кад}$ ( $P - R_{кад}$ ), м <sup>2</sup>	1
6.	Предельные минимальный и максимальный размеры земельного участка ( $R_{мин}$ и $R_{макс}$ ), м <sup>2</sup>	100 -
7.	Вид (виды) разрешенного использования	-
7.1.	Дополнительные сведения об использовании земельного участка	-
8.	Кадастровый или иной государственный учетный номер (инвентарный) здания, сооружения, объекта незавершенного строительства, расположенного на земельном участке	-
9.	Сведения о земельных участках (землях общего пользования, территории общего пользования), посредством которых обеспечивается доступ	73:24:020912:11, Земли общего пользования
10.	Иные сведения	-
<b>4. Пояснения к сведениям об уточняемом земельном участке с кадастровым номером 73:24:020912:90 :</b>		
1.	-	

## Сведения об уточняемых земельных участках

### 1. Сведения о характерных точках границы уточняемого земельного участка с кадастровым номером 73:24:020912:94 :

Система координат МСК-73, зона 2					Зона № 2		
Обозначение характерных точек границ	Координаты, м				Метод определения координат	Формулы, примененные для расчета средней квадратической погрешности определения координат характерных точек границ (Mт), с подставленными в такие формулы значениями и итоговые (вычисленные) значения Mт, м	Описание закрепления точки
	содержатся в Едином государственном реестре недвижимости		определены в результате выполнения комплексных работ				
	X	Y	X	Y			
1	2	3	4	5	6	7	8
н137У	-	-	502916.86	2265185.87	Метод спутниковых геодезических измерений (определений)	0,1	-
н138У	-	-	502897.16	2265204.78	Метод спутниковых геодезических измерений (определений)	0,1	-
н65У	-	-	502916.97	2265231.85	Метод спутниковых геодезических измерений (определений)	0,1	-
н66У	-	-	502930.31	2265217.73	Метод спутниковых геодезических измерений (определений)	0,1	-
114	-	-	502936.64	2265209.62	Метод спутниковых геодезических измерений (определений)	0,1	-
н137У	-	-	502916.86	2265185.87	Метод спутниковых геодезических измерений (определений)	0,1	-

### 2. Сведения о частях границ уточняемого земельного участка с кадастровым номером 73:24:020912:94 :

Обозначение части границ		Горизонтальное проложение (S), м	Описание прохождения части границ	Сведения о согласовании местоположения границ (согласовано/спорное)
от т.	до т.			
1	2	3	4	5
н137У	н138У	27.31	-	-
н138У	н65У	33.54	-	-
н65У	н66У	19.42	-	-
н66У	114	10.29	-	-
114	н137У	30.91	-	-

<b>3. Сведения о характеристиках уточняемого земельного участка с кадастровым номером 73:24:020912:94 :</b>		
<b>№ п/п</b>	<b>Наименование характеристики земельного участка</b>	<b>Значение характеристики</b>
<b>1</b>	<b>2</b>	<b>3</b>
1.	Сведения об адресе земельного участка	-
1.1.	Сведения об ином месте нахождения земельного участка, не являющегося объектом адресации, в структурированном виде	-
1.2.	Дополнительные сведения о месте нахождения земельного участка	-
2.	Площадь земельного участка $\pm$ величина погрешности определения (вычисления) площади ( $P \pm \Delta P$ ), м <sup>2</sup>	917 $\pm$ 11
3.	Формула, примененная для вычисления предельной погрешности определения площади земельного участка, с подставленными значениями и итоговые (вычисленные) значения ( $\Delta P$ ), м <sup>2</sup>	$\Delta P = 3.5 * M_t * \sqrt{P} = 3.5 * 0,1 * \sqrt{944} = 11$
4.	Площадь земельного участка согласно сведениям Единого государственного реестра недвижимости (Ркад), м <sup>2</sup>	918
5.	Оценка расхождения Р и Ркад (Р - Ркад), м <sup>2</sup>	1
6.	Предельные минимальный и максимальный размеры земельного участка (Рмин и Рмакс), м <sup>2</sup>	100 -
7.	Вид (виды) разрешенного использования	-
7.1.	Дополнительные сведения об использовании земельного участка	-
8.	Кадастровый или иной государственный учетный номер (инвентарный) здания, сооружения, объекта незавершенного строительства, расположенного на земельном участке	73:24:020912:150
9.	Сведения о земельных участках (землях общего пользования, территории общего пользования), посредством которых обеспечивается доступ	73:24:020912:11, Земли общего пользования
10.	Иные сведения	-
<b>4. Пояснения к сведениям об уточняемом земельном участке с кадастровым номером 73:24:020912:94 :</b>		
1.	-	

## Сведения об уточняемых земельных участках

### 1. Сведения о характерных точках границы уточняемого земельного участка с кадастровым номером 73:24:020912:95 :

Система координат МСК-73, зона 2					Зона № 2		
Обозначение характерных точек границ	Координаты, м				Метод определения координат	Формулы, примененные для расчета средней квадратической погрешности определения координат характерных точек границ (Мт), с подставленными в такие формулы значениями и итоговые (вычисленные) значения Мт, м	Описание закрепления точки
	содержатся в Едином государственном реестре недвижимости		определены в результате выполнения комплексных работ				
	Х	У	Х	У			
1	2	3	4	5	6	7	8
н78У	-	-	502985.51	2265080.43	Метод спутниковых геодезических измерений (определений)	0,1	-
н79У	-	-	502970.20	2265094.81	Метод спутниковых геодезических измерений (определений)	0,1	-
н134У	-	-	502989.95	2265118.00	Метод спутниковых геодезических измерений (определений)	0,1	-
н77У	-	-	503005.41	2265103.87	Метод спутниковых геодезических измерений (определений)	0,1	-
н78У	-	-	502985.51	2265080.43	Метод спутниковых геодезических измерений (определений)	0,1	-

### 2. Сведения о частях границ уточняемого земельного участка с кадастровым номером 73:24:020912:95 :

Обозначение части границ		Горизонтальное проложение (S), м	Описание прохождения части границ	Сведения о согласовании местоположения границ (согласовано/спорное)
от т.	до т.			
1	2	3	4	5
н78У	н79У	21.00	-	-
н79У	н134У	30.46	-	-
н134У	н77У	20.94	-	-
н77У	н78У	30.75	-	-

### 3. Сведения о характеристиках уточняемого земельного участка с кадастровым номером 73:24:020912:95 :

№ п/п	Наименование характеристики земельного участка	Значение характеристики
1	2	3
1.	Сведения об адресе земельного участка	-

<b>3. Сведения о характеристиках уточняемого земельного участка с кадастровым номером 73:24:020912:95 :</b>		
<b>№ п/п</b>	<b>Наименование характеристики земельного участка</b>	<b>Значение характеристики</b>
<b>1</b>	<b>2</b>	<b>3</b>
1.1.	Сведения об ином месте нахождения земельного участка, не являющегося объектом адресации, в структурированном виде	-
1.2.	Дополнительные сведения о месте нахождения земельного участка	-
2.	Площадь земельного участка ± величина погрешности определения (вычисления) площади ( $P \pm \Delta P$ ), м <sup>2</sup>	641 ± 9
3.	Формула, примененная для вычисления предельной погрешности определения площади земельного участка, с подставленными значениями и итоговые (вычисленные) значения ( $\Delta P$ ), м <sup>2</sup>	$\Delta P = 3.5 * M_t * \sqrt{P} = 3.5 * 0,1 * \sqrt{615} = 9$
4.	Площадь земельного участка согласно сведениям Единого государственного реестра недвижимости ( $R_{\text{кад}}$ ), м <sup>2</sup>	600
5.	Оценка расхождения $P$ и $R_{\text{кад}}$ ( $P - R_{\text{кад}}$ ), м <sup>2</sup>	41
6.	Предельные минимальный и максимальный размеры земельного участка ( $R_{\text{мин}}$ и $R_{\text{макс}}$ ), м <sup>2</sup>	100 -
7.	Вид (виды) разрешенного использования	-
7.1.	Дополнительные сведения об использовании земельного участка	-
8.	Кадастровый или иной государственный учетный номер (инвентарный) здания, сооружения, объекта незавершенного строительства, расположенного на земельном участке	73:24:020912:174 73:24:020912:175
9.	Сведения о земельных участках (землях общего пользования, территории общего пользования), посредством которых обеспечивается доступ	73:24:020912:11, Земли общего пользования
10.	Иные сведения	-
<b>4. Пояснения к сведениям об уточняемом земельном участке с кадастровым номером 73:24:020912:95 :</b>		
1.	-	

## Сведения об уточняемых земельных участках

### 1. Сведения о характерных точках границы уточняемого земельного участка с кадастровым номером 73:24:020912:96 :

Система координат МСК-73, зона 2					Зона № 2		
Обозначение характерных точек границ	Координаты, м				Метод определения координат	Формулы, примененные для расчета средней квадратической погрешности определения координат характерных точек границ (Мт), с подставленными в такие формулы значениями и итоговые (вычисленные) значения Мт, м	Описание закрепления точки
	содержатся в Едином государственном реестре недвижимости		определены в результате выполнения комплексных работ				
	Х	У	Х	У			
1	2	3	4	5	6	7	8
н79У	-	-	502970.20	2265094.81	Метод спутниковых геодезических измерений (определений)	0,1	-
123	-	-	502955.58	2265108.65	Метод спутниковых геодезических измерений (определений)	0,1	-
н135У	-	-	502975.37	2265131.60	Метод спутниковых геодезических измерений (определений)	0,1	-
н134У	-	-	502989.95	2265118.00	Метод спутниковых геодезических измерений (определений)	0,1	-
н79У	-	-	502970.20	2265094.81	Метод спутниковых геодезических измерений (определений)	0,1	-

### 2. Сведения о частях границ уточняемого земельного участка с кадастровым номером 73:24:020912:96 :

Обозначение части границ		Горизонтальное проложение (S), м	Описание прохождения части границ	Сведения о согласовании местоположения границ (согласовано/спорное)
от т.	до т.			
1	2	3	4	5
н79У	123	20.13	-	-
123	н135У	30.30	-	-
н135У	н134У	19.94	-	-
н134У	н79У	30.46	-	-

### 3. Сведения о характеристиках уточняемого земельного участка с кадастровым номером 73:24:020912:96 :

№ п/п	Наименование характеристики земельного участка	Значение характеристики
1	2	3
1.	Сведения об адресе земельного участка	-

<b>3. Сведения о характеристиках уточняемого земельного участка с кадастровым номером 73:24:020912:96 :</b>		
<b>№ п/п</b>	<b>Наименование характеристики земельного участка</b>	<b>Значение характеристики</b>
<b>1</b>	<b>2</b>	<b>3</b>
1.1.	Сведения об ином месте нахождения земельного участка, не являющегося объектом адресации, в структурированном виде	-
1.2.	Дополнительные сведения о месте нахождения земельного участка	-
2.	Площадь земельного участка ± величина погрешности определения (вычисления) площади ( $P \pm \Delta P$ ), м <sup>2</sup>	608 ± 9
3.	Формула, примененная для вычисления предельной погрешности определения площади земельного участка, с подставленными значениями и итоговые (вычисленные) значения ( $\Delta P$ ), м <sup>2</sup>	$\Delta P = 3.5 * M_t * \sqrt{P} = 3.5 * 0,1 * \sqrt{612} = 9$
4.	Площадь земельного участка согласно сведениям Единого государственного реестра недвижимости ( $R_{кад}$ ), м <sup>2</sup>	600
5.	Оценка расхождения $P$ и $R_{кад}$ ( $P - R_{кад}$ ), м <sup>2</sup>	8
6.	Предельные минимальный и максимальный размеры земельного участка ( $R_{мин}$ и $R_{макс}$ ), м <sup>2</sup>	100 -
7.	Вид (виды) разрешенного использования	-
7.1.	Дополнительные сведения об использовании земельного участка	-
8.	Кадастровый или иной государственный учетный номер (инвентарный) здания, сооружения, объекта незавершенного строительства, расположенного на земельном участке	-
9.	Сведения о земельных участках (землях общего пользования, территории общего пользования), посредством которых обеспечивается доступ	73:24:020912:11, Земли общего пользования
10.	Иные сведения	-
<b>4. Пояснения к сведениям об уточняемом земельном участке с кадастровым номером 73:24:020912:96 :</b>		
1.	-	

## Сведения об уточняемых земельных участках

### 1. Сведения о характерных точках границы уточняемого земельного участка с кадастровым номером 73:24:020912:98 :

Система координат МСК-73, зона 2					Зона № 2		
Обозначение характерных точек границ	Координаты, м				Метод определения координат	Формулы, примененные для расчета средней квадратической погрешности определения координат характерных точек границ (Мт), с подставленными в такие формулы значениями и итоговые (вычисленные) значения Мт, м	Описание закрепления точки
	содержатся в Едином государственном реестре недвижимости		определены в результате выполнения комплексных работ				
	Х	У	Х	У			
1	2	3	4	5	6	7	8
124	-	-	502941.03	2265122.17	Метод спутниковых геодезических измерений (определений)	0,1	-
125	-	-	502926.23	2265135.92	Метод спутниковых геодезических измерений (определений)	0,1	-
н139У	-	-	502945.85	2265158.98	Метод спутниковых геодезических измерений (определений)	0,1	-
н136У	-	-	502960.96	2265145.09	Метод спутниковых геодезических измерений (определений)	0,1	-
124	-	-	502941.03	2265122.17	Метод спутниковых геодезических измерений (определений)	0,1	-

### 2. Сведения о частях границ уточняемого земельного участка с кадастровым номером 73:24:020912:98 :

Обозначение части границ		Горизонтальное проложение (S), м	Описание прохождения части границ	Сведения о согласовании местоположения границ (согласовано/спорное)
от т.	до т.			
1	2	3	4	5
124	125	20.20	-	-
125	н139У	30.28	-	-
н139У	н136У	20.52	-	-
н136У	124	30.37	-	-

### 3. Сведения о характеристиках уточняемого земельного участка с кадастровым номером 73:24:020912:98 :

№ п/п	Наименование характеристики земельного участка	Значение характеристики
1	2	3
1.	Сведения об адресе земельного участка	-

<b>3. Сведения о характеристиках уточняемого земельного участка с кадастровым номером 73:24:020912:98 :</b>		
<b>№ п/п</b>	<b>Наименование характеристики земельного участка</b>	<b>Значение характеристики</b>
<b>1</b>	<b>2</b>	<b>3</b>
1.1.	Сведения об ином месте нахождения земельного участка, не являющегося объектом адресации, в структурированном виде	-
1.2.	Дополнительные сведения о месте нахождения земельного участка	-
2.	Площадь земельного участка ± величина погрешности определения (вычисления) площади ( $P \pm \Delta P$ ), м <sup>2</sup>	617 ± 9
3.	Формула, примененная для вычисления предельной погрешности определения площади земельного участка, с подставленными значениями и итоговые (вычисленные) значения ( $\Delta P$ ), м <sup>2</sup>	$\Delta P = 3.5 * M_t * \sqrt{P} = 3.5 * 0,1 * \sqrt{617} = 9$
4.	Площадь земельного участка согласно сведениям Единого государственного реестра недвижимости ( $R_{кад}$ ), м <sup>2</sup>	600
5.	Оценка расхождения $P$ и $R_{кад}$ ( $P - R_{кад}$ ), м <sup>2</sup>	17
6.	Предельные минимальный и максимальный размеры земельного участка ( $R_{мин}$ и $R_{макс}$ ), м <sup>2</sup>	100 -
7.	Вид (виды) разрешенного использования	-
7.1.	Дополнительные сведения об использовании земельного участка	-
8.	Кадастровый или иной государственный учетный номер (инвентарный) здания, сооружения, объекта незавершенного строительства, расположенного на земельном участке	-
9.	Сведения о земельных участках (землях общего пользования, территории общего пользования), посредством которых обеспечивается доступ	73:24:020912:11, Земли общего пользования
10.	Иные сведения	-
<b>4. Пояснения к сведениям об уточняемом земельном участке с кадастровым номером 73:24:020912:98 :</b>		
1.	-	

## Сведения об уточняемых земельных участках

### 1. Сведения о характерных точках границы уточняемого земельного участка с кадастровым номером 73:24:020912:100 :

Система координат МСК-73, зона 2					Зона № 2		
Обозначение характерных точек границ	Координаты, м				Метод определения координат	Формулы, примененные для расчета средней квадратической погрешности определения координат характерных точек границ (M <sub>t</sub> ), с подставленными в такие формулы значениями и итоговые (вычисленные) значения M <sub>t</sub> , м	Описание закрепления точки
	содержатся в Едином государственном реестре недвижимости		определены в результате выполнения комплексных работ				
	X	Y	X	Y			
1	2	3	4	5	6	7	8
126	-	-	502911.01	2265150.36	Метод спутниковых геодезических измерений (определений)	0,1	-
н80У	-	-	502897.41	2265163.73	Метод спутниковых геодезических измерений (определений)	0,1	-
н137У	-	-	502916.86	2265185.87	Метод спутниковых геодезических измерений (определений)	0,1	-
н140У	-	-	502931.41	2265172.70	Метод спутниковых геодезических измерений (определений)	0,1	-
126	-	-	502911.01	2265150.36	Метод спутниковых геодезических измерений (определений)	0,1	-

### 2. Сведения о частях границ уточняемого земельного участка с кадастровым номером 73:24:020912:100 :

Обозначение части границ		Горизонтальное проложение (S), м	Описание прохождения части границ	Сведения о согласовании местоположения границ (согласовано/спорное)
от т.	до т.			
1	2	3	4	5
126	н80У	19.07	-	-
н80У	н137У	29.47	-	-
н137У	н140У	19.63	-	-
н140У	126	30.25	-	-

### 3. Сведения о характеристиках уточняемого земельного участка с кадастровым номером 73:24:020912:100 :

№ п/п	Наименование характеристики земельного участка	Значение характеристики
1	2	3
1.	Сведения об адресе земельного участка	-

<b>3. Сведения о характеристиках уточняемого земельного участка с кадастровым номером 73:24:020912:100 :</b>		
<b>№ п/п</b>	<b>Наименование характеристики земельного участка</b>	<b>Значение характеристики</b>
<b>1</b>	<b>2</b>	<b>3</b>
1.1.	Сведения об ином месте нахождения земельного участка, не являющегося объектом адресации, в структурированном виде	-
1.2.	Дополнительные сведения о месте нахождения земельного участка	-
2.	Площадь земельного участка ± величина погрешности определения (вычисления) площади ( $P \pm \Delta P$ ), м2	577 ± 8
3.	Формула, примененная для вычисления предельной погрешности определения площади земельного участка, с подставленными значениями и итоговые (вычисленные) значения ( $\Delta P$ ), м2	$\Delta P = 3.5 * M_t * \sqrt{P} = 3.5 * 0,1 * \sqrt{582} = 8$
4.	Площадь земельного участка согласно сведениям Единого государственного реестра недвижимости ( $R_{кад}$ ), м2	600
5.	Оценка расхождения $P$ и $R_{кад}$ ( $P - R_{кад}$ ), м2	23
6.	Предельные минимальный и максимальный размеры земельного участка ( $R_{мин}$ и $R_{макс}$ ), м2	-
7.	Вид (виды) разрешенного использования	-
7.1.	Дополнительные сведения об использовании земельного участка	-
8.	Кадастровый или иной государственный учетный номер (инвентарный) здания, сооружения, объекта незавершенного строительства, расположенного на земельном участке	-
9.	Сведения о земельных участках (землях общего пользования, территории общего пользования), посредством которых обеспечивается доступ	73:24:020912:11, Земли общего пользования
10.	Иные сведения	-
<b>4. Пояснения к сведениям об уточняемом земельном участке с кадастровым номером 73:24:020912:100 :</b>		
1.	-	

## Сведения об уточняемых земельных участках

### 1. Сведения о характерных точках границы уточняемого земельного участка с кадастровым номером 73:24:020912:101 :

Система координат МСК-73, зона 2					Зона № 2		
Обозначение характерных точек границ	Координаты, м				Метод определения координат	Формулы, примененные для расчета средней квадратической погрешности определения координат характерных точек границ (M <sub>t</sub> ), с подставленными в такие формулы значениями и итоговые (вычисленные) значения M <sub>t</sub> , м	Описание закрепления точки
	содержатся в Едином государственном реестре недвижимости		определены в результате выполнения комплексных работ				
	X	Y	X	Y			
1	2	3	4	5	6	7	8
н80У	-	-	502897.41	2265163.73	Метод спутниковых геодезических измерений (определений)	0,1	-
н81У	-	-	502879.69	2265179.66	Метод спутниковых геодезических измерений (определений)	0,1	-
н138У	-	-	502897.16	2265204.78	Метод спутниковых геодезических измерений (определений)	0,1	-
н137У	-	-	502916.86	2265185.87	Метод спутниковых геодезических измерений (определений)	0,1	-
н80У	-	-	502897.41	2265163.73	Метод спутниковых геодезических измерений (определений)	0,1	-

### 2. Сведения о частях границ уточняемого земельного участка с кадастровым номером 73:24:020912:101 :

Обозначение части границ		Горизонтальное проложение (S), м	Описание прохождения части границ	Сведения о согласовании местоположения границ (согласовано/спорное)
от т.	до т.			
1	2	3	4	5
н80У	н81У	23.83	-	-
н81У	н138У	30.60	-	-
н138У	н137У	27.31	-	-
н137У	н80У	29.47	-	-

### 3. Сведения о характеристиках уточняемого земельного участка с кадастровым номером 73:24:020912:101 :

№ п/п	Наименование характеристики земельного участка	Значение характеристики
1	2	3
1.	Сведения об адресе земельного участка	-

<b>3. Сведения о характеристиках уточняемого земельного участка с кадастровым номером 73:24:020912:101 :</b>		
<b>№ п/п</b>	<b>Наименование характеристики земельного участка</b>	<b>Значение характеристики</b>
<b>1</b>	<b>2</b>	<b>3</b>
1.1.	Сведения об ином месте нахождения земельного участка, не являющегося объектом адресации, в структурированном виде	-
1.2.	Дополнительные сведения о месте нахождения земельного участка	-
2.	Площадь земельного участка ± величина погрешности определения (вычисления) площади ( $P \pm \Delta P$ ), м <sup>2</sup>	764 ± 10
3.	Формула, примененная для вычисления предельной погрешности определения площади земельного участка, с подставленными значениями и итоговые (вычисленные) значения ( $\Delta P$ ), м <sup>2</sup>	$\Delta P = 3.5 * M_t * \sqrt{P} = 3.5 * 0,1 * \sqrt{780} = 10$
4.	Площадь земельного участка согласно сведениям Единого государственного реестра недвижимости ( $R_{кад}$ ), м <sup>2</sup>	795
5.	Оценка расхождения $P$ и $R_{кад}$ ( $P - R_{кад}$ ), м <sup>2</sup>	31
6.	Предельные минимальный и максимальный размеры земельного участка ( $R_{мин}$ и $R_{макс}$ ), м <sup>2</sup>	100 -
7.	Вид (виды) разрешенного использования	-
7.1.	Дополнительные сведения об использовании земельного участка	-
8.	Кадастровый или иной государственный учетный номер (инвентарный) здания, сооружения, объекта незавершенного строительства, расположенного на земельном участке	-
9.	Сведения о земельных участках (землях общего пользования, территории общего пользования), посредством которых обеспечивается доступ	73:24:020912:11, Земли общего пользования
10.	Иные сведения	-
<b>4. Пояснения к сведениям об уточняемом земельном участке с кадастровым номером 73:24:020912:101 :</b>		
1.	-	

## Сведения об уточняемых земельных участках

### 1. Сведения о характерных точках границы уточняемого земельного участка с кадастровым номером 73:24:020912:102 :

Система координат МСК-73, зона 2					Зона № 2		
Обозначение характерных точек границ	Координаты, м				Метод определения координат	Формулы, примененные для расчета средней квадратической погрешности определения координат характерных точек границ (Mт), с подставленными в такие формулы значениями и итоговые (вычисленные) значения Mт, м	Описание закрепления точки
	содержатся в Едином государственном реестре недвижимости		определены в результате выполнения комплексных работ				
	X	Y	X	Y			
1	2	3	4	5	6	7	8
н141У	-	-	502951.97	2265072.68	Метод спутниковых геодезических измерений (определений)	0,1	-
н142У	-	-	502940.11	2265082.55	Метод спутниковых геодезических измерений (определений)	0,1	-
н143У	-	-	502928.55	2265092.15	Метод спутниковых геодезических измерений (определений)	0,1	-
н85У	-	-	502944.53	2265110.02	Метод спутниковых геодезических измерений (определений)	0,1	-
н86У	-	-	502966.50	2265088.68	Метод спутниковых геодезических измерений (определений)	0,1	-
н141У	-	-	502951.97	2265072.68	Метод спутниковых геодезических измерений (определений)	0,1	-

### 2. Сведения о частях границ уточняемого земельного участка с кадастровым номером 73:24:020912:102 :

Обозначение части границ		Горизонтальное проложение (S), м	Описание прохождения части границ	Сведения о согласовании местоположения границ (согласовано/спорное)
от т.	до т.			
1	2	3	4	5
н141У	н142У	15.43	-	-
н142У	н143У	15.03	-	-
н143У	н85У	23.97	-	-
н85У	н86У	30.63	-	-
н86У	н141У	21.61	-	-

<b>3. Сведения о характеристиках уточняемого земельного участка с кадастровым номером 73:24:020912:102 :</b>		
<b>№ п/п</b>	<b>Наименование характеристики земельного участка</b>	<b>Значение характеристики</b>
<b>1</b>	<b>2</b>	<b>3</b>
1.	Сведения об адресе земельного участка	-
1.1.	Сведения об ином месте нахождения земельного участка, не являющегося объектом адресации, в структурированном виде	-
1.2.	Дополнительные сведения о месте нахождения земельного участка	-
2.	Площадь земельного участка $\pm$ величина погрешности определения (вычисления) площади ( $P \pm \Delta P$ ), м <sup>2</sup>	696 $\pm$ 9
3.	Формула, примененная для вычисления предельной погрешности определения площади земельного участка, с подставленными значениями и итоговые (вычисленные) значения ( $\Delta P$ ), м <sup>2</sup>	$\Delta P = 3.5 * M_t * \sqrt{P} = 3.5 * 0,1 * \sqrt{718} = 9$
4.	Площадь земельного участка согласно сведениям Единого государственного реестра недвижимости (Ркад), м <sup>2</sup>	713
5.	Оценка расхождения Р и Ркад (Р - Ркад), м <sup>2</sup>	17
6.	Предельные минимальный и максимальный размеры земельного участка (Рмин и Рмакс), м <sup>2</sup>	100 -
7.	Вид (виды) разрешенного использования	-
7.1.	Дополнительные сведения об использовании земельного участка	-
8.	Кадастровый или иной государственный учетный номер (инвентарный) здания, сооружения, объекта незавершенного строительства, расположенного на земельном участке	-
9.	Сведения о земельных участках (землях общего пользования, территории общего пользования), посредством которых обеспечивается доступ	73:24:020912:11, Земли общего пользования
10.	Иные сведения	-
<b>4. Пояснения к сведениям об уточняемом земельном участке с кадастровым номером 73:24:020912:102 :</b>		
1.	-	

## Сведения об уточняемых земельных участках

### 1. Сведения о характерных точках границы уточняемого земельного участка с кадастровым номером 73:24:020912:103 :

Система координат МСК-73, зона 2					Зона № 2		
Обозначение характерных точек границ	Координаты, м				Метод определения координат	Формулы, примененные для расчета средней квадратической погрешности определения координат характерных точек границ (Mт), с подставленными в такие формулы значениями и итоговые (вычисленные) значения Mт, м	Описание закрепления точки
	содержатся в Едином государственном реестре недвижимости		определены в результате выполнения комплексных работ				
	X	Y	X	Y			
1	2	3	4	5	6	7	8
н54У	-	-	502925.75	2265088.94	Метод спутниковых геодезических измерений (определений)	0,1	-
н55У	-	-	502902.77	2265108.28	Метод спутниковых геодезических измерений (определений)	0,1	-
н60У	-	-	502922.67	2265131.15	Метод спутниковых геодезических измерений (определений)	0,1	-
н85У	-	-	502944.53	2265110.02	Метод спутниковых геодезических измерений (определений)	0,1	-
н143У	-	-	502928.55	2265092.15	Метод спутниковых геодезических измерений (определений)	0,1	-
н54У	-	-	502925.75	2265088.94	Метод спутниковых геодезических измерений (определений)	0,1	-

### 2. Сведения о частях границ уточняемого земельного участка с кадастровым номером 73:24:020912:103 :

Обозначение части границ		Горизонтальное проложение (S), м	Описание прохождения части границ	Сведения о согласовании местоположения границ (согласовано/спорное)
от т.	до т.			
1	2	3	4	5
н54У	н55У	30.04	-	-
н55У	н60У	30.32	-	-
н60У	н85У	30.40	-	-
н85У	н143У	23.97	-	-
н143У	н54У	4.26	-	-

<b>3. Сведения о характеристиках уточняемого земельного участка с кадастровым номером 73:24:020912:103 :</b>		
<b>№ п/п</b>	<b>Наименование характеристики земельного участка</b>	<b>Значение характеристики</b>
<b>1</b>	<b>2</b>	<b>3</b>
1.	Сведения об адресе земельного участка	-
1.1.	Сведения об ином месте нахождения земельного участка, не являющегося объектом адресации, в структурированном виде	-
1.2.	Дополнительные сведения о месте нахождения земельного участка	-
2.	Площадь земельного участка $\pm$ величина погрешности определения (вычисления) площади ( $P \pm \Delta P$ ), м <sup>2</sup>	883 $\pm$ 10
3.	Формула, примененная для вычисления предельной погрешности определения площади земельного участка, с подставленными значениями и итоговые (вычисленные) значения ( $\Delta P$ ), м <sup>2</sup>	$\Delta P = 3.5 * M_t * \sqrt{P} = 3.5 * 0,1 * \sqrt{835} = 10$
4.	Площадь земельного участка согласно сведениям Единого государственного реестра недвижимости (Ркад), м <sup>2</sup>	900
5.	Оценка расхождения Р и Ркад (Р - Ркад), м <sup>2</sup>	17
6.	Предельные минимальный и максимальный размеры земельного участка (Рмин и Рмакс), м <sup>2</sup>	100 -
7.	Вид (виды) разрешенного использования	-
7.1.	Дополнительные сведения об использовании земельного участка	-
8.	Кадастровый или иной государственный учетный номер (инвентарный) здания, сооружения, объекта незавершенного строительства, расположенного на земельном участке	-
9.	Сведения о земельных участках (землях общего пользования, территории общего пользования), посредством которых обеспечивается доступ	73:24:020912:11, Земли общего пользования
10.	Иные сведения	-
<b>4. Пояснения к сведениям об уточняемом земельном участке с кадастровым номером 73:24:020912:103 :</b>		
1.	-	

## Сведения об уточняемых земельных участках

### 1. Сведения о характерных точках границы уточняемого земельного участка с кадастровым номером 73:24:020912:105 :

Система координат МСК-73, зона 2

Зона № 2

Обозначение характерных точек границ	Координаты, м				Метод определения координат	Формулы, примененные для расчета средней квадратической погрешности определения координат характерных точек границ (Mт), с подставленными в такие формулы значениями и итоговые (вычисленные) значения Mт, м	Описание закрепле ния точки
	содержатся в Едином государственном реестре недвижимости		определены в результате выполнения комплексных кадастровых работ				
	X	Y	X	Y			
1	2	3	4	5	6	7	8
н61У	-	-	502880.12	2265127.77	Метод спутниковых геодезических измерений (определений)	0,1	-
н59У	-	-	502901.20	2265151.88	Метод спутниковых геодезических измерений (определений)	0,1	-
н84У	-	-	502885.52	2265167.04	Метод спутниковых геодезических измерений (определений)	0.1	-
н83У	-	-	502883.92	2265169.53	Метод спутниковых геодезических измерений (определений)	0.1	-
н82У	-	-	502876.73	2265175.38	Метод спутниковых геодезических измерений (определений)	0,1	-
н144У	-	-	502867.04	2265161.94	Метод спутниковых геодезических измерений (определений)	0,1	-
н145У	-	-	502858.15	2265148.12	Метод спутниковых геодезических измерений (определений)	0,1	-
н146У	-	-	502864.22	2265143.33	Метод спутниковых геодезических измерений (определений)	0.1	-
н147У	-	-	502866.47	2265140.77	Метод спутниковых геодезических измерений (определений)	0.1	-
н148У	-	-	502864.70	2265137.51	Метод спутниковых геодезических измерений (определений)	0.1	-

**1. Сведения о характерных точках границы уточняемого земельного участка с кадастровым номером 73:24:020912:105 :**

Система координат МСК-73, зона 2					Зона № 2		
Обозначение характерных точек границ	Координаты, м				Метод определения координат	Формулы, примененные для расчета средней квадратической погрешности определения координат характерных точек границ (Mt), с подставленными значениями и итоговые (вычисленные) значения Mt, м	Описание закрепления точки
	содержатся в Едином государственном реестре недвижимости		определены в результате выполнения комплексных кадастровых работ				
	X	Y	X	Y			
1	2	3	4	5	6	7	8
н149У	-	-	502871.63	2265132.29	Метод спутниковых геодезических измерений (определений)	0.1	-
н150У	-	-	502872.74	2265133.62	Метод спутниковых геодезических измерений (определений)	0,1	-
н61У	-	-	502880.12	2265127.77	Метод спутниковых геодезических измерений (определений)	0,1	-

**2. Сведения о частях границ уточняемого земельного участка с кадастровым номером 73:24:020912:105 :**

Обозначение части границ		Горизонтальное проложение (S), м	Описание прохождения части границ	Сведения о согласовании местоположения границ (согласовано/спорное)
от т.	до т.			
1	2	3	4	5
н61У	н59У	32.03	-	-
н59У	н84У	21.81	-	-
н84У	н83У	2.96	-	-
н83У	н82У	9.27	-	-
н82У	н144У	16.57	-	-
н144У	н145У	16.43	-	-
н145У	н146У	7.73	-	-
н146У	н147У	3.41	-	-
н147У	н148У	3.71	-	-
н148У	н149У	8.68	-	-
н149У	н150У	1.73	-	-
н150У	н61У	9.42	-	-

**3. Сведения о характеристиках уточняемого земельного участка с кадастровым номером 73:24:020912:105 :**

№ п/п	Наименование характеристики земельного участка	Значение характеристики
1	2	3
1.	Сведения об адресе земельного участка	-

<b>3. Сведения о характеристиках уточняемого земельного участка с кадастровым номером 73:24:020912:105 :</b>		
<b>№ п/п</b>	<b>Наименование характеристики земельного участка</b>	<b>Значение характеристики</b>
<b>1</b>	<b>2</b>	<b>3</b>
1.1.	Сведения об ином месте нахождения земельного участка, не являющегося объектом адресации, в структурированном виде	-
1.2.	Дополнительные сведения о месте нахождения земельного участка	-
2.	Площадь земельного участка ± величина погрешности определения (вычисления) площади ( $P \pm \Delta P$ ), м2	1070 ± 11
3.	Формула, примененная для вычисления предельной погрешности определения площади земельного участка, с подставленными значениями и итоговые (вычисленные) значения ( $\Delta P$ ), м2	$\Delta P = 3.5 * M_t * \sqrt{P} = 3.5 * 0,1 * \sqrt{1065} = 11$
4.	Площадь земельного участка согласно сведениям Единого государственного реестра недвижимости ( $R_{\text{кад}}$ ), м2	1045
5.	Оценка расхождения $P$ и $R_{\text{кад}}$ ( $P - R_{\text{кад}}$ ), м2	25
6.	Предельные минимальный и максимальный размеры земельного участка ( $R_{\text{мин}}$ и $R_{\text{макс}}$ ), м2	100 -
7.	Вид (виды) разрешенного использования	-
7.1.	Дополнительные сведения об использовании земельного участка	-
8.	Кадастровый или иной государственный учетный номер (инвентарный) здания, сооружения, объекта незавершенного строительства, расположенного на земельном участке	-
9.	Сведения о земельных участках (землях общего пользования, территории общего пользования), посредством которых обеспечивается доступ	73:24:020912:11, Земли общего пользования
10.	Иные сведения	-
<b>4. Пояснения к сведениям об уточняемом земельном участке с кадастровым номером 73:24:020912:105 :</b>		
1.	-	

## Сведения об уточняемых земельных участках

### 1. Сведения о характерных точках границы уточняемого земельного участка с кадастровым номером 73:24:020912:108 :

Система координат МСК-73, зона 2					Зона № 2		
Обозначение характерных точек границ	Координаты, м				Метод определения координат	Формулы, примененные для расчета средней квадратической погрешности определения координат характерных точек границ (M <sub>t</sub> ), с подставленными в такие формулы значениями и итоговые (вычисленные) значения M <sub>t</sub> , м	Описание закрепления точки
	содержатся в Едином государственном реестре недвижимости		определены в результате выполнения комплексных работ				
	X	Y	X	Y			
1	2	3	4	5	6	7	8
н89У	-	-	502945.26	2265049.32	Метод спутниковых геодезических измерений (определений)	0,1	-
н88У	-	-	502965.41	2265058.78	Метод спутниковых геодезических измерений (определений)	0,1	-
н87У	-	-	502980.93	2265074.87	Метод спутниковых геодезических измерений (определений)	0,1	-
н86У	-	-	502966.50	2265088.68	Метод спутниковых геодезических измерений (определений)	0,1	-
н141У	-	-	502951.97	2265072.68	Метод спутниковых геодезических измерений (определений)	0,1	-
н151У	-	-	502944.27	2265063.87	Метод спутниковых геодезических измерений (определений)	0,1	-
н152У	-	-	502948.41	2265060.10	Метод спутниковых геодезических измерений (определений)	0,1	-
н153У	-	-	502941.00	2265054.86	Метод спутниковых геодезических измерений (определений)	0,1	-
н89У	-	-	502945.26	2265049.32	Метод спутниковых геодезических измерений (определений)	0,1	-

2. Сведения о частях границ уточняемого земельного участка с кадастровым номером 73:24:020912:108 :				
Обозначение части границ		Горизонтальное проложение (S), м	Описание прохождения части границ	Сведения о согласовании местоположения границ (согласовано/спорное)
от т.	до т.			
1	2	3	4	5
н89У	н88У	22.26	-	-
н88У	н87У	22.36	-	-
н87У	н86У	19.97	-	-
н86У	н141У	21.61	-	-
н141У	н151У	11.70	-	-
н151У	н152У	5.60	-	-
н152У	н153У	9.08	-	-
н153У	н89У	6.99	-	-

**3. Сведения о характеристиках уточняемого земельного участка с кадастровым номером 73:24:020912:108 :**

№ п/п	Наименование характеристики земельного участка	Значение характеристики
1	2	3
1.	Сведения об адресе земельного участка	-
1.1.	Сведения об ином месте нахождения земельного участка, не являющегося объектом адресации, в структурированном виде	-
1.2.	Дополнительные сведения о месте нахождения земельного участка	-
2.	Площадь земельного участка ± величина погрешности определения (вычисления) площади ( $P \pm \Delta P$ ), м <sup>2</sup>	699 ± 9
3.	Формула, примененная для вычисления предельной погрешности определения площади земельного участка, с подставленными значениями и итоговые (вычисленные) значения ( $\Delta P$ ), м <sup>2</sup>	$\Delta P = 3.5 * M_t * \sqrt{P} = 3.5 * 0,1 * \sqrt{718} = 9$
4.	Площадь земельного участка согласно сведениям Единого государственного реестра недвижимости (Ркад), м <sup>2</sup>	600
5.	Оценка расхождения Р и Ркад ( $P - P_{кад}$ ), м <sup>2</sup>	99
6.	Предельные минимальный и максимальный размеры земельного участка (Рмин и Рмакс), м <sup>2</sup>	100 -
7.	Вид (виды) разрешенного использования	-
7.1.	Дополнительные сведения об использовании земельного участка	-
8.	Кадастровый или иной государственный учетный номер (инвентарный) здания, сооружения, объекта незавершенного строительства, расположенного на земельном участке	-
9.	Сведения о земельных участках (землях общего пользования, территории общего пользования), посредством которых обеспечивается доступ	73:24:020912:11, Земли общего пользования
10.	Иные сведения	-

**4. Пояснения к сведениям об уточняемом земельном участке с кадастровым номером 73:24:020912:108 :**

1.	-
----	---

## Сведения об уточняемых земельных участках

### 1. Сведения о характерных точках границы уточняемого земельного участка с кадастровым номером 73:24:020912:109 :

Система координат МСК-73, зона 2

Зона № 2

Обозначение характерных точек границ	Координаты, м				Метод определения координат	Формулы, примененные для расчета средней квадратической погрешности определения координат характерных точек границ (Mт), с подставленными в такие формулы значениями и итоговые (вычисленные) значения Mт, м	Описание закрепления точки
	содержатся в Едином государственном реестре недвижимости		определены в результате выполнения комплексных работ				
	X	Y	X	Y			
1	2	3	4	5	6	7	8
н151У	-	-	502944.27	2265063.87	Метод спутниковых геодезических измерений (определений)	0,1	-
н152У	-	-	502948.41	2265060.10	Метод спутниковых геодезических измерений (определений)	0,1	-
н153У	-	-	502941.00	2265054.86	Метод спутниковых геодезических измерений (определений)	0,1	-
н154У	-	-	502933.55	2265048.57	Метод спутниковых геодезических измерений (определений)	0,1	-
н53У	-	-	502908.22	2265068.94	Метод спутниковых геодезических измерений (определений)	0,1	-
н54У	-	-	502925.75	2265088.94	Метод спутниковых геодезических измерений (определений)	0,1	-
н143У	-	-	502928.55	2265092.15	Метод спутниковых геодезических измерений (определений)	0,1	-
н142У	-	-	502940.11	2265082.55	Метод спутниковых геодезических измерений (определений)	0,1	-
н141У	-	-	502951.97	2265072.68	Метод спутниковых геодезических измерений (определений)	0,1	-
н151У	-	-	502944.27	2265063.87	Метод спутниковых геодезических измерений (определений)	0,1	-

<b>2. Сведения о частях границ уточняемого земельного участка с кадастровым номером 73:24:020912:109 :</b>				
Обозначение части границ		Горизонтальное проложение (S), м	Описание прохождения части границ	Сведения о согласовании местоположения границ (согласовано/спорное)
от т.	до т.			
1	2	3	4	5
н151У	н152У	5.60	-	-
н152У	н153У	9.08	-	-
н153У	н154У	9.75	-	-
н154У	н53У	32.50	-	-
н53У	н54У	26.60	-	-
н54У	н143У	4.26	-	-
н143У	н142У	15.03	-	-
н142У	н141У	15.43	-	-
н141У	н151У	11.70	-	-
<b>3. Сведения о характеристиках уточняемого земельного участка с кадастровым номером 73:24:020912:109 :</b>				
№ п/п	Наименование характеристики земельного участка	Значение характеристики		
1	2	3		
1.	Сведения об адресе земельного участка	-		
1.1.	Сведения об ином месте нахождения земельного участка, не являющегося объектом адресации, в структурированном виде	-		
1.2.	Дополнительные сведения о месте нахождения земельного участка	-		
2.	Площадь земельного участка ± величина погрешности определения (вычисления) площади ( $P \pm \Delta P$ ), м <sup>2</sup>	999 ± 12		
3.	Формула, примененная для вычисления предельной погрешности определения площади земельного участка, с подставленными значениями и итоговые (вычисленные) значения ( $\Delta P$ ), м <sup>2</sup>	$\Delta P = 3.5 * M_t * \sqrt{P} = 3.5 * 0,1 * \sqrt{1259} = 12$		
4.	Площадь земельного участка согласно сведениям Единого государственного реестра недвижимости (Р <sub>кад</sub> ), м <sup>2</sup>	900		
5.	Оценка расхождения Р и Р <sub>кад</sub> (Р - Р <sub>кад</sub> ), м <sup>2</sup>	99		
6.	Предельные минимальный и максимальный размеры земельного участка (Р <sub>мин</sub> и Р <sub>макс</sub> ), м <sup>2</sup>	100		
7.	Вид (виды) разрешенного использования	-		
7.1.	Дополнительные сведения об использовании земельного участка	-		
8.	Кадастровый или иной государственный учетный номер (инвентарный) здания, сооружения, объекта незавершенного строительства, расположенного на земельном участке	73:24:020912:144		
9.	Сведения о земельных участках (землях общего пользования, территории общего пользования), посредством которых обеспечивается доступ	73:24:020912:11, Земли общего пользования		
10.	Иные сведения	-		
<b>4. Пояснения к сведениям об уточняемом земельном участке с кадастровым номером 73:24:020912:109 :</b>				
1.	-			

## Сведения об уточняемых земельных участках

### 1. Сведения о характерных точках границы уточняемого земельного участка с кадастровым номером 73:24:020912:120 :

Система координат МСК-73, зона 2

Зона № 2

Обозначение характерных точек границ	Координаты, м				Метод определения координат	Формулы, примененные для расчета средней квадратической погрешности определения координат характерных точек границ (M <sub>t</sub> ), с подставленными в такие формулы значениями и итоговые (вычисленные) значения M <sub>t</sub> , м	Описание закрепления точки
	содержатся в Едином государственном реестре недвижимости		определены в результате выполнения комплексных кадастровых работ				
	X	Y	X	Y			
1	2	3	4	5	6	7	8
н97У	-	-	502855.62	2265106.93	Метод спутниковых геодезических измерений (определений)	0,1	-
н98У	-	-	502854.40	2265105.18	Метод спутниковых геодезических измерений (определений)	0,1	-
н156У	-	-	502837.95	2265115.87	Метод спутниковых геодезических измерений (определений)	0,1	-
н145У	-	-	502858.15	2265148.12	Метод спутниковых геодезических измерений (определений)	0,1	-
н146У	-	-	502864.22	2265143.33	Метод спутниковых геодезических измерений (определений)	0,1	-
н147У	-	-	502866.47	2265140.77	Метод спутниковых геодезических измерений (определений)	0,1	-
н148У	-	-	502864.70	2265137.51	Метод спутниковых геодезических измерений (определений)	0,1	-
н149У	-	-	502871.63	2265132.29	Метод спутниковых геодезических измерений (определений)	0,1	-
н97У	-	-	502855.62	2265106.93	Метод спутниковых геодезических измерений (определений)	0,1	-

<b>2. Сведения о частях границ уточняемого земельного участка с кадастровым номером 73:24:020912:120 :</b>				
Обозначение части границ		Горизонтальное проложение (S), м	Описание прохождения части границ	Сведения о согласовании местоположения границ (согласовано/спорное)
от т.	до т.			
1	2	3	4	5
н97У	н98У	2.13	-	-
н98У	н156У	19.62	-	-
н156У	н145У	38.05	-	-
н145У	н146У	7.73	-	-
н146У	н147У	3.41	-	-
н147У	н148У	3.71	-	-
н148У	н149У	8.68	-	-
н149У	н97У	29.99	-	-

**3. Сведения о характеристиках уточняемого земельного участка с кадастровым номером 73:24:020912:120 :**

№ п/п	Наименование характеристики земельного участка	Значение характеристики
1	2	3
1.	Сведения об адресе земельного участка	-
1.1.	Сведения об ином месте нахождения земельного участка, не являющегося объектом адресации, в структурированном виде	-
1.2.	Дополнительные сведения о месте нахождения земельного участка	-
2.	Площадь земельного участка ± величина погрешности определения (вычисления) площади ( $P \pm \Delta P$ ), м <sup>2</sup>	697 ± 9
3.	Формула, примененная для вычисления предельной погрешности определения площади земельного участка, с подставленными значениями и итоговые (вычисленные) значения ( $\Delta P$ ), м <sup>2</sup>	$\Delta P = 3.5 * M_t * \sqrt{P} = 3.5 * 0.1 * \sqrt{728} = 9$
4.	Площадь земельного участка согласно сведениям Единого государственного реестра недвижимости (Ркад), м <sup>2</sup>	600
5.	Оценка расхождения Р и Ркад ( $P - P_{кад}$ ), м <sup>2</sup>	97
6.	Предельные минимальный и максимальный размеры земельного участка (Рмин и Рмакс), м <sup>2</sup>	100 -
7.	Вид (виды) разрешенного использования	-
7.1.	Дополнительные сведения об использовании земельного участка	-
8.	Кадастровый или иной государственный учетный номер (инвентарный) здания, сооружения, объекта незавершенного строительства, расположенного на земельном участке	-
9.	Сведения о земельных участках (землях общего пользования, территории общего пользования), посредством которых обеспечивается доступ	73:24:020912:11, Земли общего пользования
10.	Иные сведения	-

**4. Пояснения к сведениям об уточняемом земельном участке с кадастровым номером 73:24:020912:120 :**

1.	-
----	---

**Сведения об уточняемых земельных участках, необходимые для исправления реестровых ошибок в сведениях о местоположении их границ**

**1. Сведения о характерных точках границ уточняемого земельного участка с кадастровым номером 73:24:020908:32 :**

Система координат МСК-73, зона 2					Зона № 2		
Обозначение характерных точек границ	Координаты, м				Метод определения координат	Формулы, примененные для расчета средней квадратической погрешности определения координат характерных точек границ (Mt), с подставленными в такие формулы значениями и итоговые (вычисленные) значения Mt, м	Описание закрепления точки
	содержатся в Едином государственном реестре недвижимости		определены в результате выполнения комплексных кадастровых работ				
	X	Y	X	Y			
1	2	3	4	5	6	7	8
н52У	-	-	502905.52	2265065.86	-	0.30	-
н53У	-	-	502908.22	2265068.94	-	0.30	-
н54У	-	-	502925.75	2265088.94	-	0.30	-
н55У	-	-	502902.77	2265108.28	-	0.30	-
н56У	-	-	502901.15	2265106.29	-	0.30	-
н57У	-	-	502896.42	2265072.36	-	0.30	-
н58У	-	-	502905.29	2265064.90	-	0.30	-
137	502905.93	2265067.84	-	-	-	0.30	-
138	502910.28	2265072.65	-	-	-	0.30	-
139	502926.87	2265090.94	-	-	-	0.30	-
140	502902.91	2265109.19	-	-	-	0.30	-
141	502901.27	2265107.16	-	-	-	0.30	-
142	502896.81	2265075.18	-	-	-	0.30	-
н52У	-	-	502905.52	2265065.86	-	0.30	-

**2. Сведения о частях границ уточняемого земельного участка с кадастровым номером 73:24:020908:32 :**

Обозначение части границ		Горизонтальное проложение (S), м	Описание прохождения части границ	Сведения о согласовании местоположения границ (согласовано/спорное)
от т.	до т.			
1	2	3	4	5
н52У	н53У	4.10	-	-
н53У	н54У	26.60	-	-
н54У	н55У	30.04	-	-
н55У	н56У	2.57	-	-
н56У	н57У	34.26	-	-
н57У	н58У	11.59	-	-
н58У	н52У	0.99	-	-

3. Сведения о характеристиках уточняемого земельного участка с кадастровым номером 73:24:020908:32 :		
№ п/п	Наименование характеристики	Значение характеристики
1	2	3
1.	Сведения об адресе земельного участка	-
1.1.	Сведения об ином месте нахождения земельного участка, не являющегося объектом адресации, в структурированном виде	-
1.2.	Дополнительные сведения о месте нахождения земельного участка	-
2.	Площадь земельного участка $\pm$ величина погрешности определения (вычисления) площади ( $P \pm \Delta P$ ), м2	673 $\pm$ 9
3.	Формула, примененная для расчета предельной допустимой погрешности определения площади земельного участка, с подставленными значениями и итоговые (вычисленные) значения ( $\Delta P$ ), м2	$\Delta P = 3.5 * M_t * \sqrt{P} = 3.5 * 0,1 * \sqrt{673} = 9$
4.	Площадь земельного участка согласно сведениям Единого государственного реестра недвижимости ( $R_{\text{кад}}$ ), м2	667
5.	Оценка расхождения $P$ и $R_{\text{кад}}$ ( $P - R_{\text{кад}}$ ), м2	6
6.	Предельные минимальный и максимальный размеры земельного участка ( $R_{\text{мин}}$ и $R_{\text{макс}}$ ), м2	100 -
7.	Кадастровый номер или иной государственный учетный номер (инвентарный) объекта недвижимости, расположенного на земельном участке	73:24:000000:2791
8.	Вид (виды) разрешенного использования	-
8.1.	Дополнительные сведения об использовании земельного участка	-
9.	Сведения о земельных участках (землях общего пользования, территории общего пользования), посредством которых обеспечивается доступ	73:24:020912:11, Земли общего пользования
10.	Иные сведения	- при обследовании в натуре границ земельного участка в соответствии с координатами, сведения о которых содержатся в ЕГРН, была выявлена ошибка в определении координат характерных точек границ. Данная ошибка приводит к тому, что происходит смещение границ земельного участка относительно фактической границы. В связи с выявленным несоответствием фактического местоположения земельного участка и сведений, имеющихся в ЕГРН, было принято решение исправить реестровую ошибку в местоположении границ земельного участка. Конфигурация и площадь при исправлении реестровой ошибки значительно не изменились. Таким образом, после уточнения местоположения границ данного земельного участка, их местоположения приводится в соответствии с фактическим, что позволяет, в том числе, устранить пересечения и область чересполосицы со смежными земельными участками

**4. Пояснения к сведениям об уточняемом земельном участке с кадастровым номером 73:24:020908:32 :**

1.

-

## Сведения об уточняемых земельных участках, необходимые для исправления реестровых ошибок в сведениях о местоположении их границ

**1. Сведения о характерных точках границ уточняемого земельного участка с кадастровым номером 73:24:020912:112 :**

Система координат МСК-73, зона 2					Зона № 2		
Обозначение характерных точек границ	Координаты, м				Метод определения координат	Формулы, примененные для расчета средней квадратической погрешности определения координат характерных точек границ (Mt), с подставленными в такие формулы значениями и итоговые (вычисленные) значения Mt, м	Описание закрепления точки
	содержатся в Едином государственном реестре недвижимости		определены в результате выполнения комплексных кадастровых работ				
	X	Y	X	Y			
1	2	3	4	5	6	7	8
н61У	-	-	502880.12	2265127.77	-	-	-
н150У	-	-	502872.74	2265133.62	-	-	-
н149У	-	-	502871.63	2265132.29	-	-	-
н97У	-	-	502855.62	2265106.93	-	-	-
н96У	-	-	502882.98	2265084.57	-	-	-
н155У	-	-	502888.45	2265090.69	-	-	-
н56У	-	-	502901.15	2265106.29	-	-	-
н55У	-	-	502902.77	2265108.28	-	-	-
140	502902.91	2265109.19	-	-	-	0.10	Закрепление отсутствует
143	502879.11	2265128.88	-	-	-	0.10	Закрепление отсутствует
144	502872.68	2265134.20	-	-	-	0.10	Закрепление отсутствует
145	502855.83	2265107.50	-	-	-	0.10	Закрепление отсутствует
146	502883.60	2265085.85	-	-	-	0.10	Закрепление отсутствует
147	502889.07	2265091.97	-	-	-	0.10	Закрепление отсутствует
141	502901.27	2265107.16	-	-	-	0.10	Закрепление отсутствует
н61У	-	-	502880.12	2265127.77	-	-	-

**2. Сведения о частях границ уточняемого земельного участка с кадастровым номером 73:24:020912:112 :**

Обозначение части границ		Горизонтальное проложение (S), м	Описание прохождения части границ	Сведения о согласовании местоположения границ (согласовано/спорное)
от т.	до т.			
1	2	3	4	5
н61У	н150У	9.42	-	-
н150У	н149У	1.73	-	-
н149У	н97У	29.99	-	-
н97У	н96У	35.33	-	-
н96У	н155У	8.21	-	-
н155У	н56У	20.12	-	-
н56У	н55У	2.57	-	-

2. Сведения о частях границ уточняемого земельного участка с кадастровым номером 73:24:020912:112 :				
Обозначение части границ		Горизонтальное проложение (S), м	Описание прохождения части границ	Сведения о согласовании местоположения границ (согласовано/спорное)
от т.	до т.			
1	2	3	4	5
н55У	н61У	29.88	-	-
3. Сведения о характеристиках уточняемого земельного участка с кадастровым номером 73:24:020912:112 :				
№ п/п	Наименование характеристики		Значение характеристики	
1	2		3	
1.	Сведения об адресе земельного участка		-	
1.1.	Сведения об ином месте нахождения земельного участка, не являющегося объектом адресации, в структурированном виде		-	
1.2.	Дополнительные сведения о месте нахождения земельного участка		-	
2.	Площадь земельного участка ± величина погрешности определения (вычисления) площади ( $P \pm \Delta P$ ), м <sup>2</sup>		1177 ± 12	
3.	Формула, примененная для расчета предельной допустимой погрешности определения площади земельного участка, с подставленными значениями и итоговые (вычисленные) значения ( $\Delta P$ ), м <sup>2</sup>		$\Delta P = 3.5 * M_t * \sqrt{P} = 3.5 * 0,1 * \sqrt{1177} = 12$	
4.	Площадь земельного участка согласно сведениям Единого государственного реестра недвижимости (Р <sub>кад</sub> ), м <sup>2</sup>		1152	
5.	Оценка расхождения P и Р <sub>кад</sub> (P - Р <sub>кад</sub> ), м <sup>2</sup>		25	
6.	Предельные минимальный и максимальный размеры земельного участка (P <sub>мин</sub> и P <sub>макс</sub> ), м <sup>2</sup>		100 -	
7.	Кадастровый номер или иной государственный учетный номер (инвентарный) объекта недвижимости, расположенного на земельном участке		-	
8.	Вид (виды) разрешенного использования		Для садоводства	
8.1.	Дополнительные сведения об использовании земельного участка		-	
9.	Сведения о земельных участках (землях общего пользования, территории общего пользования), посредством которых обеспечивается доступ		73:24:020912:11, Земли общего пользования	

**3. Сведения о характеристиках уточняемого земельного участка с кадастровым номером 73:24:020912:112 :**

№ п/п	Наименование характеристики	Значение характеристики
1	2	3
10.	Иные сведения	<p>- при обследовании в натуре границ земельного участка в соответствии с координатами, сведения о которых содержатся в ЕГРН, была выявлена ошибка в определении координат характерных точек границ. Данная ошибка приводит к тому, что происходит смещение границ земельного участка относительно фактической границы. В связи с выявленным несоответствием фактического местоположения земельного участка и сведений, имеющихся в ЕГРН, было принято решение исправить реестровую ошибку в местоположении границ земельного участка. Конфигурация и площадь при исправлении реестровой ошибки значительно не изменились. Таким образом, после уточнения местоположения границ данного земельного участка, их местоположения приводится в соответствии с фактическим, что позволяет, в том числе, устранить пересечения и область чересполосицы со смежными земельными участками</p>

**4. Пояснения к сведениям об уточняемом земельном участке с кадастровым номером 73:24:020912:112 :**

1.	-

## Сведения об уточняемых земельных участках, необходимые для исправления реестровых ошибок в сведениях о местоположении их границ

**1. Сведения о характерных точках границ уточняемого земельного участка с кадастровым номером 73:24:020913:329 :**

Система координат МСК-73, зона 2					Зона № 2		
Обозначение характерных точек границ	Координаты, м				Метод определения координат	Формулы, примененные для расчета средней квадратической погрешности определения координат характерных точек границ (Mt), с подставленными значениями и итоговые (вычисленные) значения Mt, м	Описание закрепления точки
	содержатся в Едином государственном реестре недвижимости		определены в результате выполнения комплексных кадастровых работ				
	X	Y	X	Y			
1	2	3	4	5	6	7	8
н57У	-	-	502896.42	2265072.36	-	0.30	-
н56У	-	-	502901.15	2265106.29	-	0.30	-
н155У	-	-	502888.45	2265090.69	-	0.30	-
н96У	-	-	502882.98	2265084.57	-	0.30	-
142	502896.81	2265075.18	-	-	-	0.30	-
141	502901.27	2265107.16	-	-	-	0.30	-
147	502889.07	2265091.97	-	-	-	0.30	-
146	502883.60	2265085.85	-	-	-	0.30	-
н57У	-	-	502896.42	2265072.36	-	0.30	-

**2. Сведения о частях границ уточняемого земельного участка с кадастровым номером 73:24:020913:329 :**

Обозначение части границ		Горизонтальное проложение (S), м	Описание прохождения части границ	Сведения о согласовании местоположения границ (согласовано/спорное)
от т.	до т.			
1	2	3	4	5
н57У	н56У	34.26	-	-
н56У	н155У	20.12	-	-
н155У	н96У	8.21	-	-
н96У	н57У	18.16	-	-

**3. Сведения о характеристиках уточняемого земельного участка с кадастровым номером 73:24:020913:329 :**

№ п/п	Наименование характеристики	Значение характеристики
1	2	3
1.	Сведения об адресе земельного участка	-
1.1.	Сведения об ином месте нахождения земельного участка, не являющегося объектом адресации, в структурированном виде	-
1.2.	Дополнительные сведения о месте нахождения земельного участка	-
2.	Площадь земельного участка ± величина погрешности определения (вычисления) площади ( $P \pm \Delta P$ ), м <sup>2</sup>	$253 \pm 6$
3.	Формула, примененная для расчета предельной допустимой погрешности определения площади земельного участка, с подставленными значениями и итоговые (вычисленные) значения ( $\Delta P$ ), м <sup>2</sup>	$\Delta P = 3.5 * Mt * \sqrt{P} = 3.5 * 0,1 * \sqrt{253} = 6$

<b>3. Сведения о характеристиках уточняемого земельного участка с кадастровым номером 73:24:020913:329 :</b>		
<b>№ п/п</b>	<b>Наименование характеристики</b>	<b>Значение характеристики</b>
<b>1</b>	<b>2</b>	<b>3</b>
4.	Площадь земельного участка согласно сведениям Единого государственного реестра недвижимости (Ркад), м2	231
5.	Оценка расхождения Р и Ркад (Р - Ркад), м2	22
6.	Предельные минимальный и максимальный размеры земельного участка (Рмин и Рмакс), м2	100 -
7.	Кадастровый номер или иной государственный учетный номер (инвентарный) объекта недвижимости, расположенного на земельном участке	-
8.	Вид (виды) разрешенного использования	-
8.1.	Дополнительные сведения об использовании земельного участка	-
9.	Сведения о земельных участках (землях общего пользования, территории общего пользования), посредством которых обеспечивается доступ	73:24:020912:11, Земли общего пользования
10.	Иные сведения	- при обследовании в натуре границ земельного участка в соответствии с координатами, сведения о которых содержатся в ЕГРН, была выявлена ошибка в определении координат характерных точек границ. Данная ошибка приводит к тому, что происходит смещение границ земельного участка относительно фактической границы. В связи с выявленным несоответствием фактического местоположения земельного участка и сведений, имеющихся в ЕГРН, было принято решение исправить реестровую ошибку в местоположении границ земельного участка. Конфигурация и площадь при исправлении реестровой ошибки значительно не изменились. Таким образом, после уточнения местоположения границ данного земельного участка, их местоположения приводится в соответствии с фактическим, что позволяет, в том числе, устранить пересечения и область чересполосицы со смежными земельными участками
<b>4. Пояснения к сведениям об уточняемом земельном участке с кадастровым номером 73:24:020913:329 :</b>		
1.	-	

**Описание местоположения зданий, сооружений,  
объектов незавершенного строительства на земельном участке**

**1. Сведения о характерных точках контура объекта недвижимости  
с кадастровым номером : 73:24:020912:144 :**

Система координат МСК-73, зона 2

Зона № 2

Обозначение характерных точек контура	Содержатся в Едином государственном реестре недвижимости			Определены в ходе выполнения комплексных кадастровых работ			Метод опреде ления коор динат	Формулы, примененные для расчета средней квадратической погрешности определения координат характерных точек (Mt), м, с подставленными в такие формулы значениями и итоговые (вычисленные) значения Mt, м
	Координаты, м		Ради ус, м	Координаты, м		Ради ус, м		
	X	Y	R	X	Y	R		
1	2	3	4	5	6	7	8	9
h1O	-	-	-	502934.59	2265080.97	-	Геодезический метод	0.1
h2O	-	-	-	502929.55	2265085.00	-	Геодезический метод	0.1
h3O	-	-	-	502926.20	2265080.81	-	Геодезический метод	0.1
h4O	-	-	-	502926.37	2265080.66	-	Геодезический метод	0.1
h5O	-	-	-	502925.02	2265079.03	-	Геодезический метод	0.1
h6O	-	-	-	502929.59	2265075.39	-	Геодезический метод	0.1
h7O	-	-	-	502930.83	2265076.95	-	Геодезический метод	0.1
h8O	-	-	-	502931.08	2265076.74	-	Геодезический метод	0.1
h1O	-	-	-	502934.59	2265080.97	-	Геодезический метод	0.1

**2. Сведения о характеристиках объекта недвижимости  
с кадастровым номером : 73:24:020912:144 :**

№ п/п	Наименование характеристики	Значение характеристики
1	2	3
1.	Вид объекта недвижимости	здание
2.	Ранее присвоенный государственный учетный номер (инвентарный) здания, сооружения, объекта незавершенного строительства	-
3.	Кадастровый номер земельного участка (земельных участков), в границах которого (которых) расположены здание, сооружение, объект незавершенного строительства	73:24:020912:109
4.	Уникальный учетный номер кадастрового квартала, в границах которого расположены здание, сооружение, объект незавершенного строительства	73:24:020908
5.	Сведения об адресе здания, сооружения, объекта незавершенного строительства	-
5.1.	Сведения об ином месте нахождения здания, сооружения, объекта незавершенного строительства, не являющегося объектом адресации, в структурированном виде	-
5.2.	Дополнительные сведения о месте нахождения здания, сооружения, объекта незавершенного строительства	-

**2. Сведения о характеристиках объекта недвижимости с кадастровым номером : 73:24:020912:144 :**

№ п/п	Наименование характеристики	Значение характеристики
1	2	3
6.	Иные сведения	-

**3. Пояснения к сведениям об объекте недвижимости с кадастровым номером 73:24:020912:144 :**

1.	-
----	---

Blank area for providing explanations.

## Описание местоположения зданий, сооружений, объектов незавершенного строительства на земельном участке

### 1. Сведения о характерных точках контура объекта недвижимости с кадастровым номером : 73:24:020912:148 :

Система координат МСК-73, зона 2							Зона № 2	
Обозначение характерных точек контура	Содержатся в Едином государственном реестре недвижимости			Определены в ходе выполнения комплексных кадастровых работ			Метод определения координат	Формулы, примененные для расчета средней квадратической погрешности определения координат характерных точек (Mt), м, с подставленными в такие формулы значениями и итоговые (вычисленные) значения Mt, м
	Координаты, м		Радиус, м	Координаты, м		Радиус, м		
	X	Y	R	X	Y	R		
1	2	3	4	5	6	7	8	9
н90	-	-	-	503002.19	2265136.16	-	Геодезический метод	0.1
н100	-	-	-	503005.76	2265140.22	-	Геодезический метод	0.1
н110	-	-	-	503003.19	2265142.42	-	Геодезический метод	0.1
н120	-	-	-	502999.71	2265138.34	-	Геодезический метод	0.1
н90	-	-	-	503002.19	2265136.16	-	Геодезический метод	0.1

### 2. Сведения о характеристиках объекта недвижимости с кадастровым номером : 73:24:020912:148 :

№ п/п	Наименование характеристики	Значение характеристики
1	2	3
1.	Вид объекта недвижимости	здание
2.	Ранее присвоенный государственный учетный номер (инвентарный) здания, сооружения, объекта незавершенного строительства	-
3.	Кадастровый номер земельного участка (земельных участков), в границах которого (которых) расположены здание, сооружение, объект незавершенного строительства	73:24:020912:89
4.	Уникальный учетный номер кадастрового квартала, в границах которого расположены здание, сооружение, объект незавершенного строительства	73:24:020908
5.	Сведения об адресе здания, сооружения, объекта незавершенного строительства	-
5.1.	Сведения об ином месте нахождения здания, сооружения, объекта незавершенного строительства, не являющегося объектом адресации, в структурированном виде	-
5.2.	Дополнительные сведения о месте нахождения здания, сооружения, объекта незавершенного строительства	-
6.	Иные сведения	-

### 3. Пояснения к сведениям об объекте недвижимости с кадастровым номером 73:24:020912:148 :

1.	-

## Описание местоположения зданий, сооружений, объектов незавершенного строительства на земельном участке

### 1. Сведения о характерных точках контура объекта недвижимости с кадастровым номером : 73:24:020912:149 :

Система координат МСК-73, зона 2							Зона № 2	
Обозначение характерных точек контура	Содержатся в Едином государственном реестре недвижимости			Определены в ходе выполнения комплексных кадастровых работ			Метод определения координат	Формулы, примененные для расчета средней квадратической погрешности определения координат характерных точек (Mt), м, с подставленными в такие формулы значениями и итоговые (вычисленные) значения Mt, м
	Координаты, м		Радиус, м	Координаты, м		Радиус, м		
	X	Y	R	X	Y	R		
1	2	3	4	5	6	7	8	9
н130	-	-	-	502976.08	2265167.32	-	Геодезический метод	0.1
н140	-	-	-	502972.22	2265170.43	-	Геодезический метод	0.1
н150	-	-	-	502969.34	2265166.83	-	Геодезический метод	0.1
н160	-	-	-	502973.12	2265163.66	-	Геодезический метод	0.1
н130	-	-	-	502976.08	2265167.32	-	Геодезический метод	0.1

### 2. Сведения о характеристиках объекта недвижимости с кадастровым номером : 73:24:020912:149 :

№ п/п	Наименование характеристики	Значение характеристики
1	2	3
1.	Вид объекта недвижимости	здание
2.	Ранее присвоенный государственный учетный номер (инвентарный) здания, сооружения, объекта незавершенного строительства	-
3.	Кадастровый номер земельного участка (земельных участков), в границах которого (которых) расположены здание, сооружение, объект незавершенного строительства	73:24:020912:91
4.	Уникальный учетный номер кадастрового квартала, в границах которого расположены здание, сооружение, объект незавершенного строительства	73:24:020908
5.	Сведения об адресе здания, сооружения, объекта незавершенного строительства	-
5.1.	Сведения об ином месте нахождения здания, сооружения, объекта незавершенного строительства, не являющегося объектом адресации, в структурированном виде	-
5.2.	Дополнительные сведения о месте нахождения здания, сооружения, объекта незавершенного строительства	-
6.	Иные сведения	-

### 3. Пояснения к сведениям об объекте недвижимости с кадастровым номером 73:24:020912:149 :

1.	-
----	---

**Описание местоположения зданий, сооружений,  
объектов незавершенного строительства на земельном участке**

**1. Сведения о характерных точках контура объекта недвижимости с кадастровым номером : 73:24:020912:150 :**

Система координат МСК-73, зона 2

Зона № 2

Обозначение характерных точек контура	Содержатся в Едином государственном реестре недвижимости			Определены в ходе выполнения комплексных кадастровых работ			Метод определения координат	Формулы, примененные для расчета средней квадратической погрешности определения координат характерных точек (Mt), м, с подставленными в такие формулы значениями и итоговые (вычисленные) значения Mt, м
	Координаты, м		Радиус, м	Координаты, м		Радиус, м		
	X	Y	R	X	Y	R		
<b>1</b>	<b>2</b>	<b>3</b>	<b>4</b>	<b>5</b>	<b>6</b>	<b>7</b>	<b>8</b>	<b>9</b>
n170	-	-	-	502928.69	2265213.16	-	Геодезический метод	0.1
n180	-	-	-	502926.22	2265210.09	-	Геодезический метод	0.1
n190	-	-	-	502929.74	2265207.27	-	Геодезический метод	0.1
n200	-	-	-	502932.24	2265210.34	-	Геодезический метод	0.1
n170	-	-	-	502928.69	2265213.16	-	Геодезический метод	0.1

**2. Сведения о характеристиках объекта недвижимости с кадастровым номером : 73:24:020912:150 :**

№ п/п	Наименование характеристики	Значение характеристики
<b>1</b>	<b>2</b>	<b>3</b>
1.	Вид объекта недвижимости	здание
2.	Ранее присвоенный государственный учетный номер (инвентарный) здания, сооружения, объекта незавершенного строительства	-
3.	Кадастровый номер земельного участка (земельных участков), в границах которого (которых) расположены здание, сооружение, объект незавершенного строительства	73:24:020912:94
4.	Уникальный учетный номер кадастрового квартала, в границах которого расположены здание, сооружение, объект незавершенного строительства	73:24:020908
5.	Сведения об адресе здания, сооружения, объекта незавершенного строительства	-
5.1.	Сведения об ином месте нахождения здания, сооружения, объекта незавершенного строительства, не являющегося объектом адресации, в структурированном виде	-
5.2.	Дополнительные сведения о месте нахождения здания, сооружения, объекта незавершенного строительства	-
6.	Иные сведения	-

**3. Пояснения к сведениям об объекте недвижимости с кадастровым номером 73:24:020912:150 :**

1.	-
----	---

**Описание местоположения зданий, сооружений,  
объектов незавершенного строительства на земельном участке**

**1. Сведения о характерных точках контура объекта недвижимости  
с кадастровым номером : 73:24:020912:151 :**

Система координат МСК-73, зона 2

Зона № 2

Обозначение характерных точек контура	Содержатся в Едином государственном реестре недвижимости			Определены в ходе выполнения комплексных кадастровых работ			Метод опреде ления коор динат	Формулы, примененные для расчета средней квадратической погрешности определения координат характерных точек (Mt), м, с подставленными в такие формулы значениями и итоговые (вычисленные) значения Mt, м
	Координаты, м		Ради ус, м	Координаты, м		Ради ус, м		
	X	Y	R	X	Y	R		
1	2	3	4	5	6	7	8	9
n21O	-	-	-	502941.09	2265200.58	-	Геодезический метод	0.1
n22O	-	-	-	502936.90	2265196.62	-	Геодезический метод	0.1
n23O	-	-	-	502936.00	2265195.77	-	Геодезический метод	0.1
n24O	-	-	-	502939.73	2265191.82	-	Геодезический метод	0.1
n25O	-	-	-	502940.63	2265192.67	-	Геодезический метод	0.1
n26O	-	-	-	502941.69	2265191.55	-	Геодезический метод	0.1
n27O	-	-	-	502945.88	2265195.51	-	Геодезический метод	0.1
n21O	-	-	-	502941.09	2265200.58	-	Геодезический метод	0.1

**2. Сведения о характеристиках объекта недвижимости  
с кадастровым номером : 73:24:020912:151 :**

№ п/п	Наименование характеристики	Значение характеристики
1	2	3
1.	Вид объекта недвижимости	здание
2.	Ранее присвоенный государственный учетный номер (инвентарный) здания, сооружения, объекта незавершенного строительства	-
3.	Кадастровый номер земельного участка (земельных участков), в границах которого (которых) расположены здание, сооружение, объект незавершенного строительства	73:24:020912:93
4.	Уникальный учетный номер кадастрового квартала, в границах которого расположены здание, сооружение, объект незавершенного строительства	73:24:020908
5.	Сведения об адресе здания, сооружения, объекта незавершенного строительства	-
5.1.	Сведения об ином месте нахождения здания, сооружения, объекта незавершенного строительства, не являющегося объектом адресации, в структурированном виде	-
5.2.	Дополнительные сведения о месте нахождения здания, сооружения, объекта незавершенного строительства	-
6.	Иные сведения	-

**3. Пояснения к сведениям об объекте недвижимости с кадастровым номером 73:24:020912:151 :**

1.

-

**Описание местоположения зданий, сооружений,  
объектов незавершенного строительства на земельном участке**

**1. Сведения о характерных точках контура объекта недвижимости  
с кадастровым номером : 73:24:020912:162 :**

Система координат МСК-73, зона 2

Зона № 2

Обозначение характерных точек контура	Содержатся в Едином государственном реестре недвижимости			Определены в ходе выполнения комплексных кадастровых работ			Метод опреде ления коор динат	Формулы, примененные для расчета средней квадратической погрешности определения координат характерных точек (Mt), м, с подставленными в такие формулы значениями и итоговые (вычисленные) значения Mt, м
	Координаты, м		Ради ус, м	Координаты, м		Ради ус, м		
	X	Y	R	X	Y	R		
<b>1</b>	<b>2</b>	<b>3</b>	<b>4</b>	<b>5</b>	<b>6</b>	<b>7</b>	<b>8</b>	<b>9</b>
н280	-	-	-	502931.44	2265144.17	-	Геодезический метод	0.1
н290	-	-	-	502926.90	2265148.42	-	Геодезический метод	0.1
н300	-	-	-	502923.31	2265144.59	-	Геодезический метод	0.1
н310	-	-	-	502923.94	2265143.99	-	Геодезический метод	0.1
н320	-	-	-	502923.11	2265143.04	-	Геодезический метод	0.1
н330	-	-	-	502925.91	2265140.38	-	Геодезический метод	0.1
н340	-	-	-	502926.79	2265141.33	-	Геодезический метод	0.1
н350	-	-	-	502927.85	2265140.33	-	Геодезический метод	0.1
н280	-	-	-	502931.44	2265144.17	-	Геодезический метод	0.1

**2. Сведения о характеристиках объекта недвижимости  
с кадастровым номером : 73:24:020912:162 :**

№ п/п	Наименование характеристики	Значение характеристики
<b>1</b>	<b>2</b>	<b>3</b>
1.	Вид объекта недвижимости	здание
2.	Ранее присвоенный государственный учетный номер (инвентарный) здания, сооружения, объекта незавершенного строительства	-
3.	Кадастровый номер земельного участка (земельных участков), в границах которого (которых) расположены здание, сооружение, объект незавершенного строительства	73:24:020912:99
4.	Уникальный учетный номер кадастрового квартала, в границах которого расположены здание, сооружение, объект незавершенного строительства	73:24:020908
5.	Сведения об адресе здания, сооружения, объекта незавершенного строительства	-
5.1.	Сведения об ином месте нахождения здания, сооружения, объекта незавершенного строительства, не являющегося объектом адресации, в структурированном виде	-
5.2.	Дополнительные сведения о месте нахождения здания, сооружения, объекта незавершенного строительства	-

**2. Сведения о характеристиках объекта недвижимости с кадастровым номером : 73:24:020912:162 :**

№ п/п	Наименование характеристики	Значение характеристики
1	2	3
6.	Иные сведения	-

**3. Пояснения к сведениям об объекте недвижимости с кадастровым номером 73:24:020912:162 :**

1.	-
----	---

Blank area for providing explanations.

## Описание местоположения зданий, сооружений, объектов незавершенного строительства на земельном участке

**1. Сведения о характерных точках контура объекта недвижимости с кадастровым номером : 73:24:020912:164 :**

Система координат МСК-73, зона 2							Зона № 2	
Обозначение характерных точек контура	Содержатся в Едином государственном реестре недвижимости			Определены в ходе выполнения комплексных кадастровых работ			Метод определения координат	Формулы, примененные для расчета средней квадратической погрешности определения координат характерных точек (Mt), м, с подставленными в такие формулы значениями и итоговые (вычисленные) значения Mt, м
	Координаты, м		Радиус, м	Координаты, м		Радиус, м		
	X	Y	R	X	Y	R		
1	2	3	4	5	6	7	8	9
н360	-	-	-	502957.92	2265184.70	-	Геодезический метод	0.1
н370	-	-	-	502953.57	2265189.05	-	Геодезический метод	0.1
н380	-	-	-	502950.27	2265185.75	-	Геодезический метод	0.1
н390	-	-	-	502954.62	2265181.40	-	Геодезический метод	0.1
н360	-	-	-	502957.92	2265184.70	-	Геодезический метод	0.1

**2. Сведения о характеристиках объекта недвижимости с кадастровым номером : 73:24:020912:164 :**

№ п/п	Наименование характеристики	Значение характеристики
1	2	3
1.	Вид объекта недвижимости	здание
2.	Ранее присвоенный государственный учетный номер (инвентарный) здания, сооружения, объекта незавершенного строительства	-
3.	Кадастровый номер земельного участка (земельных участков), в границах которого (которых) расположены здание, сооружение, объект незавершенного строительства	73:24:020912:92
4.	Уникальный учетный номер кадастрового квартала, в границах которого расположены здание, сооружение, объект незавершенного строительства	73:24:020908
5.	Сведения об адресе здания, сооружения, объекта незавершенного строительства	-
5.1.	Сведения об ином месте нахождения здания, сооружения, объекта незавершенного строительства, не являющегося объектом адресации, в структурированном виде	-
5.2.	Дополнительные сведения о месте нахождения здания, сооружения, объекта незавершенного строительства	-
6.	Иные сведения	-

**3. Пояснения к сведениям об объекте недвижимости с кадастровым номером 73:24:020912:164 :**

1.	-

## Описание местоположения зданий, сооружений, объектов незавершенного строительства на земельном участке

### 1. Сведения о характерных точках контура объекта недвижимости с кадастровым номером : 73:24:020912:172 :

Система координат МСК-73, зона 2							Зона № 2	
Обозначение характерных точек контура	Содержатся в Едином государственном реестре недвижимости			Определены в ходе выполнения комплексных кадастровых работ			Метод определения координат	Формулы, примененные для расчета средней квадратической погрешности определения координат характерных точек (Mt), м, с подставленными в такие формулы значениями и итоговые (вычисленные) значения Mt, м
	Координаты, м		Радиус, м	Координаты, м		Радиус, м		
	X	Y	R	X	Y	R		
1	2	3	4	5	6	7	8	9
н400	-	-	-	502930.20	2265170.86	-	Геодезический метод	0.1
н410	-	-	-	502927.39	2265167.55	-	Геодезический метод	0.1
н420	-	-	-	502931.87	2265163.75	-	Геодезический метод	0.1
н430	-	-	-	502934.68	2265167.07	-	Геодезический метод	0.1
н400	-	-	-	502930.20	2265170.86	-	Геодезический метод	0.1

### 2. Сведения о характеристиках объекта недвижимости с кадастровым номером : 73:24:020912:172 :

№ п/п	Наименование характеристики	Значение характеристики
1	2	3
1.	Вид объекта недвижимости	здание
2.	Ранее присвоенный государственный учетный номер (инвентарный) здания, сооружения, объекта незавершенного строительства	-
3.	Кадастровый номер земельного участка (земельных участков), в границах которого (которых) расположены здание, сооружение, объект незавершенного строительства	73:24:020912:99
4.	Уникальный учетный номер кадастрового квартала, в границах которого расположены здание, сооружение, объект незавершенного строительства	73:24:020908
5.	Сведения об адресе здания, сооружения, объекта незавершенного строительства	-
5.1.	Сведения об ином месте нахождения здания, сооружения, объекта незавершенного строительства, не являющегося объектом адресации, в структурированном виде	-
5.2.	Дополнительные сведения о месте нахождения здания, сооружения, объекта незавершенного строительства	-
6.	Иные сведения	-

### 3. Пояснения к сведениям об объекте недвижимости с кадастровым номером 73:24:020912:172 :

1.	-

## Описание местоположения зданий, сооружений, объектов незавершенного строительства на земельном участке

**1. Сведения о характерных точках контура объекта недвижимости с кадастровым номером : 73:24:020912:174 :**

Система координат МСК-73, зона 2

Зона № 2

Обозначение характерных точек контура	Содержатся в Едином государственном реестре недвижимости			Определены в ходе выполнения комплексных кадастровых работ			Метод определения координат	Формулы, примененные для расчета средней квадратической погрешности определения координат характерных точек (Mt), м, с подставленными в такие формулы значениями и итоговые (вычисленные) значения Mt, м
	Координаты, м		Радиус, м	Координаты, м		Радиус, м		
	X	Y	R	X	Y	R		
<b>1</b>	<b>2</b>	<b>3</b>	<b>4</b>	<b>5</b>	<b>6</b>	<b>7</b>	<b>8</b>	<b>9</b>
н44О	-	-	-	502989.30	2265111.39	-	Геодезический метод	0.1
н45О	-	-	-	502991.95	2265114.40	-	Геодезический метод	0.1
н46О	-	-	-	502990.07	2265116.05	-	Геодезический метод	0.1
н47О	-	-	-	502987.43	2265113.05	-	Геодезический метод	0.1
н44О	-	-	-	502989.30	2265111.39	-	Геодезический метод	0.1

**2. Сведения о характеристиках объекта недвижимости с кадастровым номером : 73:24:020912:174 :**

№ п/п	Наименование характеристики	Значение характеристики
<b>1</b>	<b>2</b>	<b>3</b>
1.	Вид объекта недвижимости	здание
2.	Ранее присвоенный государственный учетный номер (инвентарный) здания, сооружения, объекта незавершенного строительства	-
3.	Кадастровый номер земельного участка (земельных участков), в границах которого (которых) расположены здание, сооружение, объект незавершенного строительства	73:24:020912:95
4.	Уникальный учетный номер кадастрового квартала, в границах которого расположены здание, сооружение, объект незавершенного строительства	73:24:020908
5.	Сведения об адресе здания, сооружения, объекта незавершенного строительства	-
5.1.	Сведения об ином месте нахождения здания, сооружения, объекта незавершенного строительства, не являющегося объектом адресации, в структурированном виде	-
5.2.	Дополнительные сведения о месте нахождения здания, сооружения, объекта незавершенного строительства	-
6.	Иные сведения	-

**3. Пояснения к сведениям об объекте недвижимости с кадастровым номером 73:24:020912:174 :**

1.	-
----	---

## Описание местоположения зданий, сооружений, объектов незавершенного строительства на земельном участке

### 1. Сведения о характерных точках контура объекта недвижимости с кадастровым номером : 73:24:020912:175 :

Система координат МСК-73, зона 2							Зона № 2	
Обозначение характерных точек контура	Содержатся в Едином государственном реестре недвижимости			Определены в ходе выполнения комплексных кадастровых работ			Метод определения координат	Формулы, примененные для расчета средней квадратической погрешности определения координат характерных точек (Mt), м, с подставленными в такие формулы значениями и итоговые (вычисленные) значения Mt, м
	Координаты, м		Радиус, м	Координаты, м		Радиус, м		
	X	Y	R	X	Y	R		
1	2	3	4	5	6	7	8	9
н480	-	-	-	502986.34	2265086.03	-	Геодезический метод	0.1
н490	-	-	-	502990.32	2265090.63	-	Геодезический метод	0.1
н500	-	-	-	502986.84	2265093.64	-	Геодезический метод	0.1
н510	-	-	-	502982.86	2265089.04	-	Геодезический метод	0.1
н480	-	-	-	502986.34	2265086.03	-	Геодезический метод	0.1

### 2. Сведения о характеристиках объекта недвижимости с кадастровым номером : 73:24:020912:175 :

№ п/п	Наименование характеристики	Значение характеристики
1	2	3
1.	Вид объекта недвижимости	здание
2.	Ранее присвоенный государственный учетный номер (инвентарный) здания, сооружения, объекта незавершенного строительства	-
3.	Кадастровый номер земельного участка (земельных участков), в границах которого (которых) расположены здание, сооружение, объект незавершенного строительства	73:24:020912:95
4.	Уникальный учетный номер кадастрового квартала, в границах которого расположены здание, сооружение, объект незавершенного строительства	73:24:020908
5.	Сведения об адресе здания, сооружения, объекта незавершенного строительства	-
5.1.	Сведения об ином месте нахождения здания, сооружения, объекта незавершенного строительства, не являющегося объектом адресации, в структурированном виде	-
5.2.	Дополнительные сведения о месте нахождения здания, сооружения, объекта незавершенного строительства	-
6.	Иные сведения	-

### 3. Пояснения к сведениям об объекте недвижимости с кадастровым номером 73:24:020912:175 :

1.	-

# Выносной лист 1



Масштаб 1:1500

Условные обозначения

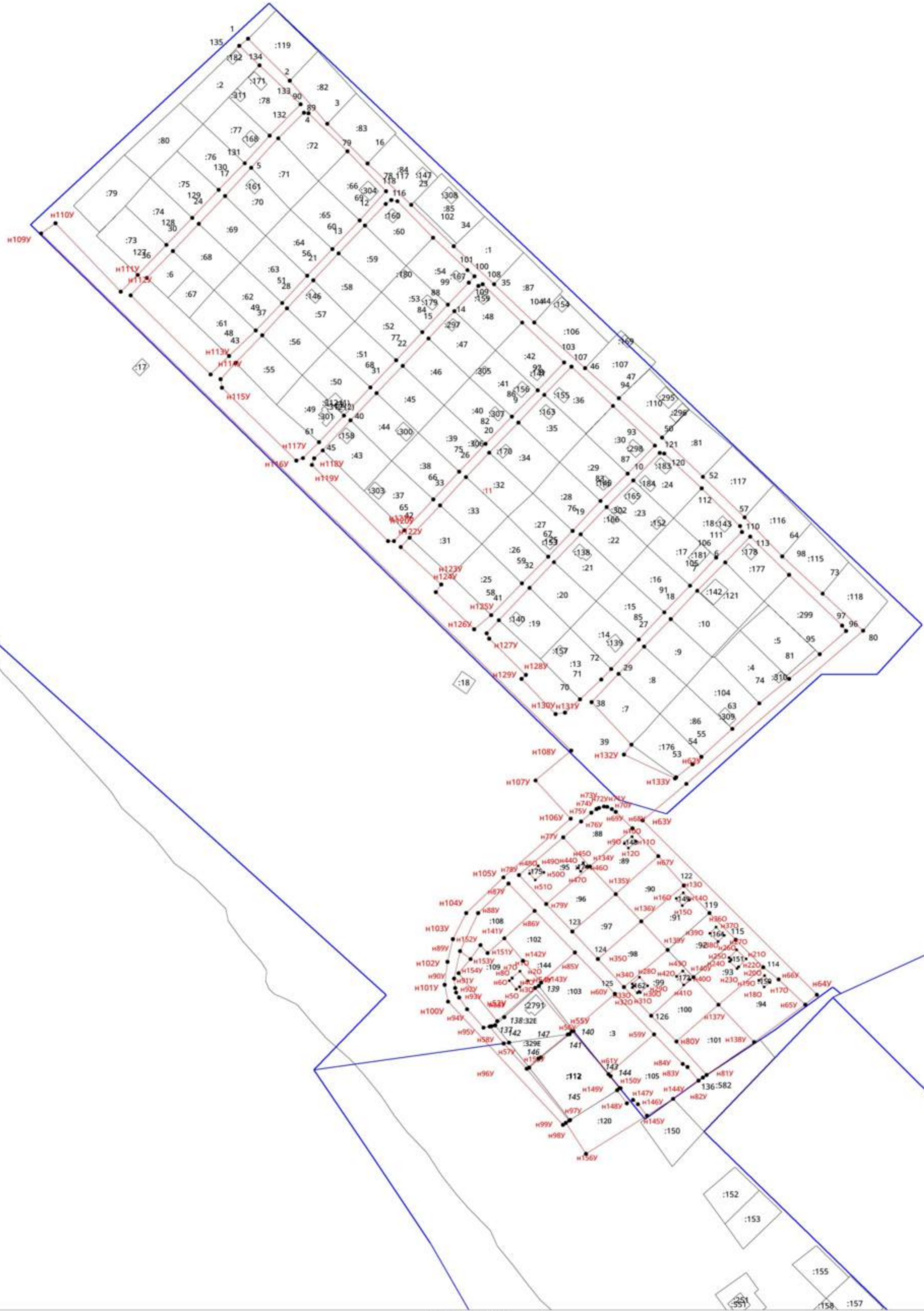
- Часть границы, местоположение которой определено при выполнении кадастровых работ
- - Характерная точка границы земельного участка, сведения ЕПРН о которой соответствуют требованиям, установленным в соответствии с частью 13 статьи 22 Федерального закона от 13 июля 2015 г. N 218-ФЗ "О государственной регистрации недвижимости"
- - Характерная точка контура здания, сооружения, объекта незавершенного строительства
- - Характерная точка границы, сведения о которой позволяют однозначно определить ее положение на местности
- н1 - Обозначение новой характерной точки
- :112 - Кадастровый номер земельного участка
- :32E - Исправляемый земельный участок

Схема границ земельных участков

- ⊠ - Уточняемый земельный участок
- :169 - Кадастровый номер здания
- :144 - Уточняемое здание
- :312 (1) - Обозначение контура здания
- - Часть контура, образованного проекцией вновь образованного наземного конструктивного элемента здания, сооружения, объекта незавершенного строительства
- - Часть границы, сведения ЕГРН о которой позволяют однозначно определить ее положение на местности
- - Пункт геодезической сети специального назначения, созданной в соответствии с законодательством Российской Федерации о геодезии и картографии
- - Часть контура, образованного проекцией существующего в ЕГРН наземного конструктивного элемента здания, сооружения, объекта незавершенного строительства
- - Граница кадастрового квартала

Схема границ земельных участков

Выносной лист 1



Масштаб 1:1500

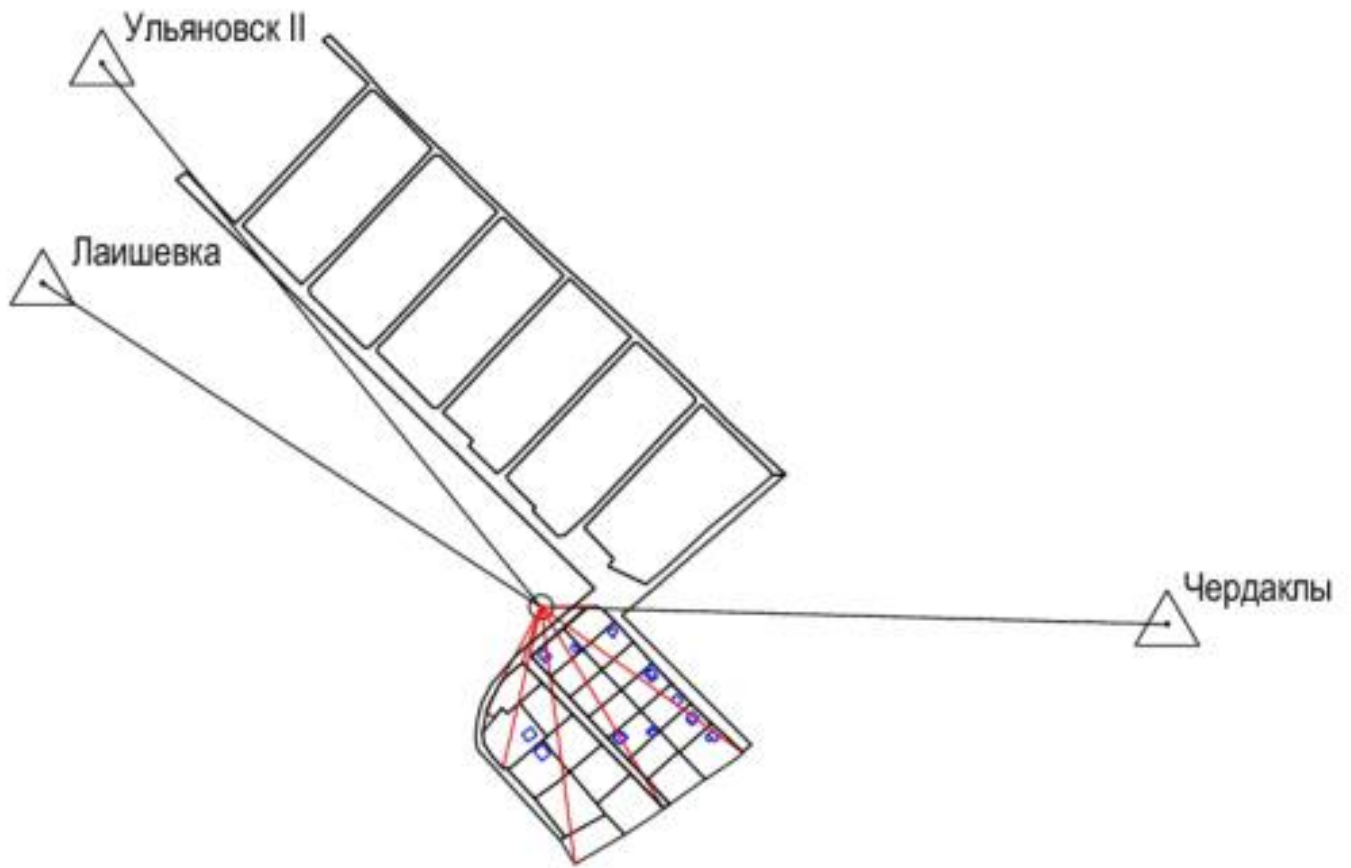
Условные обозначения

- Часть границы, местоположение которой определено при выполнении кадастровых работ
- - Характерная точка границы земельного участка, сведения ЕГРН о которой соответствуют требованиям, установленным в соответствии с частью 13 статьи 22 Федерального закона от 13 июля 2015 г. N 218-ФЗ "О государственной регистрации недвижимости"
- - Характерная точка контура здания, сооружения, объекта незавершенного строительства
- - Характерная точка границы, сведения о которой позволяют однозначно определить ее положение на местности
- н1 - Обозначение новой характерной точки
- :112 - Кадастровый номер земельного участка
- :32E - Исправляемый земельный участок

Схема границ земельных участков

- ⊠ - Уточняемый земельный участок
- :169 - Кадастровый номер здания
- :144 - Уточняемое здание
- :312 (1) - Обозначение контура здания
- - Часть контура, образованного проекцией вновь образованного наземного конструктивного элемента здания, сооружения, объекта незавершенного строительства
- - Часть границы, сведения ЕГРН о которой позволяют однозначно определить ее положение на местности
- - Пункт геодезической сети специального назначения, созданной в соответствии с законодательством Российской Федерации о геодезии и картографии
- - Часть контура, образованного проекцией существующего в ЕГРН наземного конструктивного элемента здания, сооружения, объекта незавершенного строительства
- - Граница кадастрового квартала

# Схема геодезических построений



Пункт государственной геодезической сети



Точка съёмочного обоснования



Направление от точки съёмочного обоснования до характерных точек земельного участка

Ульяновская область  
Администрация города Ульяновска  
Управление  
архитектуры и градостроительства  
(УАиГ)

Гончарова ул., д.38/8, Ульяновск, 432000

Тел./факс (8422) 27-26-06, 27-29-11

E-mail: [uaig\\_ul@ulmeria.ru](mailto:uaig_ul@ulmeria.ru)

ОКПО 00495823, ОГРН 1167325054929

ИНН/КПП 7325143572/732501001

23.01.2026 № 73-ИОМЦ-ИИ 010/065

На № 18022вхд от 23.12.2025

О направлении информации

Директору филиала  
ППК «Роскадастр»  
по Ульяновской области

Борисовой С.В.

Юности ул., д. 5/96  
г. Ульяновск, 432030

[filial@73.kadastr.ru](mailto:filial@73.kadastr.ru)

Рассмотрев Ваш запрос от 23.12.2025 № 18-8311-СБ/25 о предоставлении информации о территориальных зонах, в пределах которых расположены земельные участки и объекты капитального строительства, находящиеся в СНТ «Якорь» в кадастровом квартале 73:24:020908, с кадастровыми номерами и с соответствующими координатами, указанными в приложении, в рамках имеющихся полномочий, Управление сообщает следующее.

В соответствии со статьей 13 «Карта градостроительного зонирования» Правил землепользования и застройки муниципального образования «город Ульяновск», утверждённых постановлением Администрации города Ульяновска от 10.08.2021 № 1166, земельные участки, указанные в запросе, расположены в территориальной зоне Ж7Д - зона садоводства и огородничества.

Заместитель начальника Управления



Е.И.Иванов

**Договор № 26-7300-8/10011**  
**по проведению комплексных кадастровых работ**

г. Ульяновск

« 18 » 02 2026г.

Садовое некоммерческое товарищество «Якорь», в лице Председателя Сальниковой Валентины Ивановны, действующей на основании Устава, именуемая в дальнейшем «Заказчик», с одной стороны, и Публично- правовая компания «Роскадастр» (ППК «Роскадастр») в лице директора филиала публично-правовой компании «Роскадастр» по Ульяновской области (Филиал ППК «Роскадастр по Ульяновской области»), именуемый в дальнейшем «Подрядчик», в лице директора филиала Борисовой Светланы Владимировны, действующего на основании Положения о филиале от 23.12.2022г. и доверенности № 73/2025-01 от 01.12.2025г, с другой стороны, именуемые в дальнейшем «Стороны» заключили настоящий Договор о нижеследующем:

**1. Предмет Контракта**

1.1. Подрядчик обязуется по заданию Заказчика, оказать услуги по проведению комплексных кадастровых работ (далее - услуги), согласно Техническому заданию на оказание услуг (Приложение № 1 к договору), а Заказчик обязуется принять и оплатить оказанные услуги в порядке и на условиях, предусмотренных Договором.

1.2. Место оказания услуг: по месту расположения объекта недвижимого имущества - Ульяновская область, Заволжский район, СНТ «Якорь».

1.3. Оказание услуг осуществляется Подрядчиком в соответствии с законодательством Российской Федерации, требованиями иных нормативных правовых актов, регулирующих порядок выполнения такого вида Услуг, устанавливающих требования к качеству такого вида Услуг, в соответствии с условиями Договора.

**2. Цена Договора, порядок и сроки оплаты Услуг**

2.1. Цена Договора является твердой и определяется на весь срок исполнения Договора.

2.2. Цена Договора составляет 99734 (Девяносто девять тысяч семьсот тридцать четыре) руб. 66 копеек, в том числе НДС 22 %-17 984.94 (семнадцать тысяч девятьсот восемьдесят четыре) руб. 94 коп (далее - цена Договора).

2.3. Оплата по Договору осуществляется в рублях Российской Федерации.

2.4. Цена Договора включает в себя все затраты, издержки и иные расходы Подрядчика, в том числе сопутствующие, связанные с исполнением Договора.

2.5. Оплата по настоящему Договору производится на основании выставленного Подрядчиком счета на оплату в течение 5 (пяти) рабочих дней с даты подписания Сторонами Акта оказанных услуг подписанных сторонами и не содержащих замечаний.

2.7. Обязательства Заказчика по оплате Цены Договора считаются исполненными с момента поступления денежных средств на расчетный счет Подрядчика.

**3. Срок оказания Услуг**

3.1. Срок оказания Услуг Подрядчиком по Договору в полном объеме: 01.12.2026г.

3.2. Подрядчик вправе досрочно оказать Услуги и сдать Заказчику их результат в установленном Договором порядке.

3.3. Срок оказания Услуг может быть продлен в случае, предусмотренном пунктом 9.3. Договора.

**4. Порядок и сроки осуществления приемки Услуг**

4.1. Приемка оказанных Услуг в части соответствия их объема и качества требованиям, установленным в договоре, производится Заказчиком по окончании срока оказанных Услуг.

4.2. После завершения оказания Услуг, предусмотренных Договором, Подрядчик обязан не позднее 2 (двух) календарных дней с даты завершения работ направить на проверку результаты работ и на подпись Заказчику акт передачи.

4.3. Не позднее 5 (пяти) рабочих дней после получения от Подрядчика документов, указанных в пункте 4.2. Договора, Заказчик рассматривает результаты, осуществляет приемку оказанных Услуг на предмет соответствия их объема и качества требованиям Договора.

4.5. Приемка включает, в том числе проверку соответствия объема и качества Услуг, указанных в Договоре и Техническом задании.

Заказчик



Подрядчик

4.6. В случае получения от Заказчика запроса о предоставлении разъяснений в отношении результатов оказанных Услуг, или мотивированного отказа от принятия результатов оказанных Услуг, или акта с перечнем выявленных недостатков и сроком их устранения Подрядчик в течение 3 (трех) рабочих дней обязан предоставить Заказчику запрашиваемые разъяснения в отношении оказанных Услуг или в срок, установленный в указанном акте, содержащем перечень выявленных недостатков, устранить полученные от Заказчика замечания, недостатки и передать Заказчику приведенный в соответствие с предъявленными требованиями комплект отчетной документации, отчет об устранении недостатков, а также повторный подписанный Подрядчиком Акт оказанных Услуг в 2 (двух) экземплярах для принятия Заказчиком оказанных Услуг.

4.7. Подрядчик обязан безвозмездно устранить недостатки Услуг в течение 15 (рабочих) дней с момента заявления о них Заказчиком.

4.8. В случае если по результатам рассмотрения отчета, содержащего выявленные недостатки, Заказчиком будет принято решение об устранении Подрядчиком недостатков в надлежащем порядке и в установленные сроки, а также в случае отсутствия у Заказчика запросов относительно представления разъяснений в отношении оказанных Услуг, Заказчик принимает оказанные Услуги и подписывает 2 (два) экземпляра Акта оказанных Услуг, один из которых направляет Подрядчику.

4.9. Непринятие Заказчиком оказанных Услуг более трёх раз признаётся Сторонами ненадлежащим исполнением Подрядчика Договора и даёт право расторгнуть Договор в порядке, предусмотренном в ст. 7 Договора.

4.10. Подписанный Заказчиком и Подрядчиком Акт оказанных Услуг, и предъявленный Подрядчиком Заказчику счет на оплату Цены Договора являются основанием для оплаты Подрядчиком оказанных Услуг.

## 5. Права и обязанности Сторон

5.1. Заказчик вправе:

5.1.1. Требовать от Подрядчика надлежащего исполнения обязательств в соответствии с настоящим Договором, а также требовать своевременного устранения выявленных недостатков.

5.1.2. Требовать от Подрядчика представления надлежащим образом оформленной отчетной документации и материалов, подтверждающих исполнение обязательств в соответствии с Техническим заданием (Приложение 1 к Договору) и настоящим Договором.

5.1.3. В случае досрочного исполнения Подрядчиком обязательств по настоящему Договору принять и оплатить Услуги в соответствии с установленным в Договоре порядком.

5.1.4. Запрашивать у Подрядчика информацию о ходе и состоянии оказанных Услуг.

5.1.5. Осуществлять контроль за объемом и сроками оказания Услуг.

5.1.6. Отказаться от приёмки результата Услуг в случаях, предусмотренных Договором и законодательством Российской Федерации, в том числе в случае обнаружения неустранимых недостатков.

5.1.7. Отказаться от исполнения Договора и потребовать возмещения ущерба, если Исполнитель не приступает своевременно к исполнению Договора, нарушает сроки оказания Услуг или оказывает Услуги настолько медленно, что окончание их к сроку, указанному в Договоре, становится явно невозможным.

5.2. Заказчик обязан:

5.2.1. Сообщать в письменной форме Подрядчику о недостатках, обнаруженных в ходе оказания Услуг, в течение 2 (двух) рабочих дней после обнаружения таких недостатков.

5.2.2. Своевременно принять и оплатить надлежащим образом оказанные Услуги в соответствии с настоящим Договором.

5.2.3. При получении от Подрядчика уведомления о приостановлении оказания Услуг в случае, указанном в п. 5.4.4 настоящего Договора, рассмотреть вопрос о целесообразности и порядке продолжения оказания Услуг. Решение о продолжении оказания Услуг при необходимости корректировки сроков оказания Услуг принимается Заказчиком и Подрядчиком совместно и оформляется дополнительным соглашением к настоящему Договору.

5.2.4. Не позднее 30 календарных дней с момента возникновения права требования оплаты неустойки (штрафа, пени) от Подрядчика направить Подрядчику претензионное письмо с требованием оплаты в течение 30 календарных дней с даты получения претензионного письма неустойки (штрафа, пени), рассчитанной в соответствии с положениями законодательства Российской Федерации и условиями настоящего Контракта.

5.2.5. При неоплате Подрядчика неустойки (штрафа, пени) в течение 10 календарных дней с даты истечения срока для оплаты неустойки (штрафа, пени), указанного в претензионном письме, направить в суд исковое заявление с требованием оплаты неустойки (штрафа, пени), рассчитанной в соответствии с положениями законодательства и условиями настоящего Договора.

5.2.6. При направлении в суд искового заявления с требованиями о расторжении Договора одновременно заявлять требования об оплате неустойки (штрафа, пени), рассчитанной в соответствии с положениями законодательства и условиями Договора.

- 5.2.8. Передать имеющуюся информацию по объекту Подрядчику.
- 5.2.9. Принять результат работы Подрядчика по акту выполненных работ.
- 5.2.10. Принимать участие совместно с Подрядчиком в согласовании документации в ходе выполнения работ, принимать участие в сборе необходимых исходных данных.
- 5.2.11. Исполнять иные обязательства, предусмотренные действующим законодательством и настоящим Договором.
- 5.3. Подрядчик вправе:
- 5.3.1. Требовать своевременного подписания Заказчиком документа об Акте оказанных услуг по настоящему Договору на основании представленных Подрядчиком отчетных документов.
- 5.3.2. Требовать своевременной оплаты оказанных Услуг
- 5.3.3. Запрашивать у Заказчика разъяснения и уточнения относительно проведения Услуг в рамках настоящего Договора.
- 5.3.4. Получать от Заказчика содействие при оказании Услуг в соответствии с условиями настоящего Договора.
- 5.3.5. Досрочно исполнить обязательства по настоящему Договору.
- 5.4. Подрядчик обязан:
- 5.4.1. Своевременно и надлежащим образом оказать Услуги и представить Заказчику отчетную документацию по итогам исполнения настоящего Договора.
- 5.4.2. Обеспечивать соответствие результатов Услуг требованиям качества, безопасности жизни и здоровья, а также иным требованиям сертификации, безопасности (санитарным нормам и правилам, государственным стандартам и т.п.), лицензирования, установленным действующим законодательством Российской Федерации.
- 5.4.3. Обеспечить устранение недостатков и дефектов, выявленных при сдаче-приемке Услуг в течение гарантийного срока, за свой счет.
- 5.4.4. Приостановить оказание Услуг в случае обнаружения независимых от Подрядчика обстоятельств, которые могут оказать негативное влияние на годность или прочность результатов оказанных Услуг или создать невозможность их завершения в установленный настоящим Договором срок, и сообщить об этом Заказчику в течение 3 (трёх) рабочих дней после приостановления оказания Услуг.
- 5.4.5. Исполнять иные обязательства, предусмотренные действующим законодательством и настоящим Договором.

## 6. Гарантии

- 6.1. Исполнитель гарантирует качество оказания Услуг в соответствии с требованиями, указанными в подпункте 5.4.2. Контракта.
- 6.2. Гарантийный срок на оказываемые по Договору Услуги составляет 12 (двенадцать шесть) месяцев с даты подписания Сторонами документа об Акте оказанных услуг.
- 6.3. Если в период гарантийного срока обнаружатся недостатки или дефекты, Подрядчик обязан устранить их за свой счет в сроки, согласованные Сторонами и зафиксированные в акте с перечнем выявленных недостатков и сроком их устранения. Гарантийный срок в этом случае соответственно продлевается на период устранения дефектов.

## 7. Ответственность Сторон

- 7.1. За неисполнение или ненадлежащее исполнение своих обязательств по настоящему Договору Стороны несут ответственность в соответствии с законодательством Российской Федерации.
- 7.2. В случае полного (частичного) неисполнения условий Договора одной из Сторон эта Сторона обязана возместить другой Стороне причиненные убытки в части, непокрытой неустойкой.
- 7.3. В случае просрочки исполнения Подрядчиком обязательств (в том числе гарантийного обязательства), предусмотренных Договором, Подрядчик уплачивает Заказчику пени. Пеня начисляется за каждый день просрочки исполнения Подрядчиком обязательства, предусмотренного Договором, начиная со дня, следующего после дня истечения установленного Договора срока исполнения обязательства. Размер пени составляет одна трехсотая действующей на дату уплаты пени ключевой ставки Центрального банка Российской Федерации от цены Контракта, уменьшенной на сумму, пропорциональную объему обязательств, предусмотренных Контрактом и фактически исполненных Исполнителем.
- 7.4. За каждый факт неисполнения или ненадлежащего исполнения Подрядчиком обязательств, предусмотренных Договором, за исключением просрочки исполнения Подрядчиком обязательств (в том числе гарантийного обязательства), предусмотренных Договором, Подрядчик уплачивает Заказчику штраф. Размер штрафа определяется в соответствии с Правилами определения размера штрафа, начисляемого в случае ненадлежащего исполнения заказчиком, неисполнения или ненадлежащего исполнения Подрядчиком обязательств, предусмотренных Договором (за исключением просрочки исполнения обязательств заказчиком, Подрядчиком, утвержденными постановлением Правительства

Российской Федерации от 30 августа 2017 г. № 1042 (далее - Правила), и составляет 10 % цены Договора.

7.5. В случае просрочки исполнения Заказчиком обязательств, предусмотренных Договором, Подрядчик вправе требовать от Заказчика пени. Пеня начисляется за каждый день просрочки исполнения Заказчиком обязательства, предусмотренного Договором, начиная со дня, следующего после дня истечения установленного Договором срока исполнения обязательства. Размер пени составляет одна трехсотая действующей на дату уплаты пени ключевой ставки Центрального банка Российской Федерации от цены Контракта, уменьшенной на сумму, пропорциональную объему обязательств, предусмотренных Контрактом и фактически исполненных Заказчиком.

7.6. За каждый факт неисполнения или ненадлежащего исполнения Заказчиком обязательств, предусмотренных Договором, Заказчик уплачивает Подрядчику штраф. Размер штрафа определяется в соответствии с Правилами определения размера штрафа, начисляемого в случае ненадлежащего исполнения Заказчиком обязательств, предусмотренных контрактом, утвержденными постановлением Правительства Российской Федерации от 30 августа 2017 г. № 1042 (далее - Правила), и составляет 10 % цены Контракта начальной (максимальной) цены муниципального контракта.

7.7. Применение неустойки (штрафа, пени) не освобождает Стороны от исполнения обязательств по Договору.

7.8. Общая сумма начисленных штрафов за неисполнение или ненадлежащее исполнение Подрядчиком обязательств, предусмотренных Договором, не может превышать цену Договора.

7.9. Общая сумма начисленных штрафов за ненадлежащее исполнение Заказчиком обязательств, предусмотренных Договором, не может превышать цену Договора.

7.10. Сторона освобождается от уплаты неустойки (штрафа, пени), если докажет, что неисполнение или ненадлежащее исполнение обязательства, предусмотренного Договором, произошло вследствие непреодолимой силы или по вине другой стороны

## 8. Срок действия, порядок изменения и расторжения Договора

8.1. Договор вступает в силу со дня его подписания Сторонами.

8.2. Договор действует до 01.12.2026 но в любом случае до полного исполнения Сторонами своих обязательств по Договору в полном объеме.

8.3. Изменение существенных условий Договора при его исполнении не допускается за исключением их изменения по соглашению сторон.

8.4. Расторжение настоящего Договора допускается по соглашению сторон, по решению суда.

8.5. Расторжение Договора по соглашению Сторон производится путем подписания соответствующего соглашения о расторжении.

Сторона, которой направлено предложение о расторжении Договора по соглашению Сторон, должна дать письменный ответ по существу в срок не позднее 5 (пяти) календарных дней с даты его получения.

8.6. В случае расторжения Договора по инициативе любой из Сторон производится сверка расчетов, которой подтверждается объем оказанных Подрядчиком Услуг.

## 9. Обстоятельства непреодолимой силы

9.1. Стороны освобождаются от ответственности за частичное или полное неисполнение обязательств по Договору в случае, если оно явилось следствием действия обстоятельств непреодолимой силы, а именно чрезвычайных и непредотвратимых при данных условиях обстоятельств: стихийных природных явлений (землетрясений, наводнений, пожара и т.д.), действий объективных внешних факторов (военные действия, акты органов государственной власти и управления и т.п.), а также других чрезвычайных обстоятельств, подтвержденных в установленном законодательством порядке, препятствующих надлежащему исполнению обязательств по Контракту, которые возникли после заключения Договора на время действия этих обстоятельств, если эти обстоятельства непосредственно повлияли на исполнение Сторонами своих обязательств, а также которые Стороны были не в состоянии предвидеть и предотвратить.

9.2. Если в результате обстоятельств непреодолимой силы оказываемым Услугам нанесен значительный, по мнению одной из Сторон, ущерб, то эта Сторона обязана уведомить об этом другую Сторону в 3-дневный срок, после чего Стороны обязаны обсудить целесообразность дальнейшего продолжения оказания Услуг, либо расторгнуть Договор. Если обстоятельства, указанные в пункте 9.1., будут длиться более 2 (двух) календарных месяцев с даты соответствующего уведомления, каждая из Сторон вправе расторгнуть Договор без требования возмещения убытков, понесенных в связи с наступлением таких обстоятельств.

9.3. Если, по мнению Сторон, оказание Услуг может быть продолжено в порядке, действовавшем согласно Договору до начала действия обстоятельств непреодолимой силы, то срок исполнения обязательств по Договору продлевается соразмерно времени, в течение которого действовали обстоятельства непреодолимой силы и их последствия.

## 10. Порядок урегулирования споров

10.1. В случае возникновения любых противоречий, претензий и разногласий, а также споров, связанных с исполнением Договора, Стороны предпринимают усилия для урегулирования таких противоречий, претензий и разногласий в добровольном порядке с оформлением совместного протокола урегулирования споров.

10.2. Все достигнутые договоренности Стороны оформляют в виде дополнительных соглашений, подписанных Сторонами и скрепленных печатями.

10.3. До передачи спора на разрешение Арбитражного суда Ульяновской области Стороны примут меры к его урегулированию в претензионном порядке.

10.3.1. Претензия должна быть направлена в письменном виде. Оставление претензии без ответа в установленный срок означает признание требований претензии.

10.3.2. В претензии должны быть указаны: наименование, почтовый адрес и реквизиты организации (учреждения, предприятия), предъявившей претензию; наименование, почтовый адрес и реквизиты организации (учреждения, предприятия), которой направлена претензия.

10.3.3. Если претензионные требования подлежат денежной оценке, в претензии указывается требуемая сумма и ее полный и обоснованный расчет.

10.3.4. В подтверждение заявленных требований к претензии должны быть приложены надлежащим образом оформленные и заверенные необходимые документы либо выписки из них. В претензии могут быть указаны иные сведения, которые, по мнению заявителя, будут способствовать более быстрому и правильному ее рассмотрению, объективному регулированию спора.

10.4. В случае невыполнения Сторонами своих обязательств и недостижения взаимного согласия споры по Договору разрешаются в Арбитражном суде Ульяновской области

## 11. Прочие условия

11.1. Договор составлен в 2 (двух) экземплярах, по одному для каждой из Сторон, имеющих одинаковую юридическую силу.

11.2. Во всем, что не предусмотрено Контрактом, Стороны руководствуются законодательством Российской Федерации.

11.6. Неотъемлемыми частями Контракта являются:

- приложение №1 (Техническое задание на оказание услуг по проведению комплексных кадастровых работ).

## 12. Адреса, реквизиты и подписи Сторон

### ЗАКАЗЧИК:

Садовое некоммерческое товарищество «Якорь»,  
в лице Председателя Сальниковой Валентины  
Ивановны  
Юридический и почтовый адрес:  
432072, Ульяновская область, г. Ульяновск,  
пр-т Ульяновский, д.11, кв.53  
тел. 89374502809  
ОГРН 1027301581515  
ИНН 7328030792  
КПП 732801001  
ОКПО 25345834  
Р/счет 40703810069170103398  
К/счет 30101810000000000602  
Ульяновское отделение №8588 ПАО Сбербанк  
г. Ульяновск  
БИК 047308602  
e-mail: yak0r22@yandex.ru



В.И. Сальникова

### ПОДРЯДЧИК:

Место нахождения: 107078, г. Москва, пер. Орликов,  
д. 10, стр. 1.  
Адрес для отправки корреспонденции: 107078, г.  
Москва, пер. Орликов, д. 10, стр. 1.  
ИНН 7708410783, КПП 770801001, ОГРН  
1227700700633, ОКПО 80395082.  
Филиал публично-правовой компании «Роскадастр»  
по Ульяновской области (Филиал ППК «Роскадастр»  
по Ульяновской области  
Адрес местонахождения филиала: 432030,  
г. Ульяновск, ул. Юности, 5/96  
тел.: (8422) 46-83-29  
ИНН/КПП 7708410783/730043002  
Банковские реквизиты:  
УЛЬЯНОВСКОЕ ОТДЕЛЕНИЕ №8588 ПАО  
СБЕРБАНК  
БИК 047308602  
Р/С 40503810069170103398  
К/С 30101810000000000602



С.В. Борисова

**Техническое задание на оказание услуг  
по проведению комплексных кадастровых работ**

**Спецификация**

№	Наименование услуг	Единица измерения	Количество	Стоимость, руб.
1	Проведение комплексных кадастровых работ	усл. ед.	Территория СНТ «Якорь», расположенная в кадастровом квартале 73:24:020908	99 734,66

Функциональные характеристики объекта закупки:

1) Объем выполняемых работ:

1. Кадастровый квартал

Комплексные кадастровые работы проводятся в отношении земельных участков и объектов недвижимости, расположенных на территории СНТ «Якорь» в кадастровом квартале 73:24:020908, в границах Заволжского района г. Ульяновска Ульяновской области

2) Результат проведения комплексных кадастровых работ

В результате выполнения комплексных кадастровых работ обеспечивается подготовка карт-планов территории, содержащей необходимые для кадастрового учета сведения о земельных участках, зданиях, сооружениях, об объектах незавершенного строительства, расположенных в границах территории выполнения комплексных кадастровых работ.

Карты-планы территории состоят из текстовой и графической частей.

В соответствии с пунктом 4 Требований к подготовке карты-плана территории, утвержденных Приказом Росреестра от 04.08.2021 N П/0337 «Об установлении формы карты— плана территории, формы акта согласования местоположения границ земельных участков при выполнении комплексных кадастровых работ и требований к их подготовке» (далее — Приказ N П/0337), в состав текстовой части карты-плана территории включаются:

- 1) раздел «Пояснительная записка»;
- 2) раздел «Сведения о пунктах геодезической сети и средствах измерений»;
- 3) раздел «Сведения об уточняемых земельных участках»;
- 4) раздел «Сведения об образуемых земельных участках»;
- 5) раздел «Сведения об уточняемых земельных участках, необходимые для исправления реестровых ошибок в сведениях о местоположении их границ»;
- 6) раздел «Описание местоположения здания, сооружения, объекта незавершенного строительства на земельном участке»;
- 7) раздел «Сведения о зданиях, сооружениях, объектах незавершенного строительства, необходимые для исправления реестровых ошибок в сведениях об описании их местоположения»;
- 8) акт согласования местоположения границ земельных участков при выполнении комплексных кадастровых работ (далее - Акт согласования);
- 9) заключение или заключения согласительной комиссии, сформированной в соответствии с частью 1 статьи 42.10 Федерального закона от 24 июля 2007 г. N 221-ФЗ "О кадастровой деятельности" (далее соответственно - Федеральный закон N 221-ФЗ, согласительная комиссия) о результатах рассмотрения возражений относительно местоположения границ земельных участков (далее - Заключение(я) комиссии)

Графическая часть карты-плана территории состоит из разделов "Схема границ земельных участков" (далее - Схема) и "Схема геодезических построений".

Схема оформляется с использованием картографической основы ЕГРН или иного картографического материала, соответствующего требованиям, предъявляемым к картографической основе ЕГРН, в том числе карт (планов), представляющих собой фотопланы местности, сведений, содержащихся в использованном при выполнении комплексных кадастровых работ кадастровом плане территории, схемы расположения элемента планировочной структуры, включенной в материалы по обоснованию утвержденного проекта планировки территории (при наличии), схемы организации улично— дорожной сети и движения транспорта, схемы границ территорий объектов культурного наследия, схемы границ зон с особыми условиями использования территорий, чертежей межевания территории, включенных в проект межевания территории (при наличии утвержденного

проекта межевания территории), и других данных, необходимых для определения местоположения границ земельных участков, утвержденных в составе проекта планировки территории или в виде отдельного документа.

Карты-планы территории подготавливаются в форме электронного документа, в виде XML-документа, заверенного усиленной квалифицированной электронной подписью кадастрового инженера, и оформляются в виде файлов в формате XML, созданных с использованием XML-схем, а также в форме документа на бумажном носителе.

Схема, Акт согласования в случае его оформления в форме документа на бумажном носителе, Заключение(я) комиссии, а также документы, которые в соответствии с настоящими требованиями и подлежат включению в Приложение, оформляются в форме электронных образов бумажных документов в виде файлов в формате PDF, заверенных усиленной квалифицированной электронной подписью кадастрового инженера, подготовившего карту-план территории, или копии этого документа.

Карты-планы территории и акт согласования местоположения границ земельных участков при выполнении комплексных кадастровых работ подготавливаются в соответствии с требованиями, установленными Приказом № П/0337.

3) Порядок выполнения комплексных кадастровых работ

1. Кадастровый квартал

3.1. При выполнении комплексных кадастровых работ осуществляется (статья 42.6 Федерального закона N 221-ФЗ):

1) разработка проекта карты-плана территории;

2) согласование местоположения границ земельных участков путем проведения заседаний согласительной комиссии по этому вопросу;

3) утверждение заказчиком комплексных кадастровых работ карты-плана территории;

4) представление карты-плана территории в орган регистрации прав.

3.2. При выполнении комплексных кадастровых работ Подрядчик:

1) получает или собирает документы, содержание необходимые для выполнения комплексных кадастровых работ исходные данные;

2) уведомляет правообладателей объектов недвижимости, являющихся объектами комплексных кадастровых работ, о начале выполнения таких работ (статья 42.7 Федерального закона № 221-ФЗ);

3) представляет в орган регистрации прав заявление об учете адресов правообладателей объектов недвижимости, являющихся объектами комплексных кадастровых работ (не менее чем за 5 (пять) календарных дней до дня опубликования, размещения и направления извещения о проведении заседания согласительной комиссии по вопросу согласования местоположения границ земельных участков), и заявления о внесении в Единый государственный реестр недвижимости сведений о ранее учтенных объектах недвижимости, расположенных в границах территории выполнения комплексных кадастровых работ, в соответствии с предоставленными правообладателями этих объектов и заверенными, в установленном Федеральным законом N. 218-ФЗ порядке, копиями документов, устанавливающих или подтверждающих права на эти объекты недвижимости, которые считаются ранее учтенными, но сведения о которых отсутствуют в Едином государственном реестре недвижимости;

4) проводит геодезическую съемку территории проведения комплексных кадастровых работ;

5) подготавливает проекты карт-планов территории;

6) представляет проекты карт-планов территории, в том числе в форме электронных образов бумажных документов в виде файлов в формате PDF, Заказчику для его рассмотрения и утверждения;

7) участвует в установленном Федеральным законом № 221-ФЗ порядке в работе согласительной комиссии и оформляет проекты карт-планов территории в окончательной редакции.

В соответствии с частью 3 статьи 42.6 Федерального закона N 221-ФЗ, в отношении земельных участков, расположенных в границах территории ведения гражданами садоводства или огородничества для собственных нужд, комплексные кадастровые работы выполняются при наличии утвержденного в установленном законодательством о градостроительной деятельности порядке проекта межевания территории или проекта организации и застройки территории либо другого устанавливающего распределение земельных участков в садоводческом или огородническом некоммерческом товариществе документа.

Подрядчик направляет извещение о начале выполнения комплексных кадастровых работ по адресам и (или) адресам электронной почты правообладателей объектов недвижимости, являющихся объектами комплексных кадастровых работ (при наличии таких сведений в Едином государственном реестре недвижимости).

3.3. Подрядчик вправе выполнить вышеуказанные работы досрочно..

4) Требования по приёмке работ:

Согласование местоположения границ земельных участков при выполнении комплексных кадастровых работ осуществляется согласительной комиссией, в том числе:

1) рассмотрение возражений заинтересованных лиц, Оказанных в части 3 статьи 39 Федерального закона № 221-ФЗ, относительно местоположения границ земельных участков;

2) подготовка заключения согласительной комиссии о результатах рассмотрения возражений заинтересованных лиц, указанных в части 3 статьи 39 Федерального закона N 221-ФЗ, относительно местоположения границ земельных участков, в том числе о нецелесообразности изменения проекта карты-плана территории в случае необоснованности таких возражений или о необходимости изменения Исполнителем карты-плана территории в соответствии с такими возражениями;

3) оформление акта согласования местоположения границ при выполнении комплексных кадастровых работ;

4) разъяснение заинтересованным лицам, указанным в части 3 статьи 39 Федерального закона № 221-ФЗ, возможности разрешения земельного спора о местоположении границ земельных участков в судебном порядке.

В течение 20 (двадцати) рабочих дней со дня истечения срока представления предусмотренных частью 14 статьи 42.10 Федерального закона № 221-ФЗ возражений, согласительная комиссия направляет Заказчику для утверждения оформленный Исполнителем проект карты-плана территории в окончательной редакции и необходимые для его утверждения материалы заседания согласительной комиссии.

Карты-планы территории, направляемые Заказчику для утверждения в форме документов на бумажном носителе, прошиваются и скрепляются подписью и оттиском печати кадастрового инженера на обороте последнего листа карт-планов территории.

Карта-план территории в форме электронного документа, в виде XML-документа, заверенного усиленной квалифицированной электронной подписью кадастрового инженера, а также в форме электронных образов бумажных документов в виде файлов в формате PDF, подписанных усиленной квалифицированной электронной подписью кадастрового инженера, размещается на диске CD и направляется Заказчику.

После утверждения Заказчиком карт-планов территории Исполнитель направляет Заказчику акт об оказании услуг в 2 (двух) экземплярах с приложением счета и счета-фактуры (если применяется НДС).

5) Требования к гарантийному сроку работ и (или) объему предоставления гарантий качества. Гарантийный срок на выполненные Исполнителем работы составляет 36 (тридцать шесть) месяцев с даты подписания акта об оказании услуг. В период гарантийного срока при обнаружении недостатков Подрядчик обязан, своими силами и без увеличения цены контракта, устранить выявленные недостатки.

6. Требования, используемые при оказании услуг

6.1. Проведение комплексных кадастровых работ осуществляется в соответствии с требованиями:

-Земельного кодекса Российской Федерации;

-Федерального закона от 24.07.2007 № 221-ФЗ;

-Федерального закона от 13.07.2015 № 218-ФЗ «О государственной регистрации недвижимости» (далее по тексту — Федеральный закон № 218-ФЗ);

-Федерального закона от 06.10.2003 № 131-ФЗ «Об общих принципах организации местного самоуправления в Российской Федерации» (далее по тексту — Федеральный закон № 131-ФЗ);

-Постановления Правительства Российской Федерации от 10.10.2013 N 903

«О федеральной целевой программе «Развитие единой государственной системы регистрации прав и кадастрового учета недвижимости (2014 - 2020 годы)»;

-Приказа № 11/0337;

-Приказа Минэкономразвития России от 20.04.2015 № 244 «Об утверждении формы и содержания протокола заседания согласительной комиссии по вопросу согласования местоположения границ земельных участков при выполнении комплексных кадастровых работ»;

-Приказа Минэкономразвития России от 23.04.2015 N 254 «Об утверждении формы извещения о начале выполнения комплексных кадастровых работ и примерной формы и содержания извещения о проведении заседания согласительной комиссии по вопросу согласования местоположения границ земельных участков при выполнении комплексных кадастровых работ»;

-Приказа Минэкономразвития России от 01.03.2016 № 90 «Об утверждении требований к точности и методам определения координат характерных точек границ земельного участка, требований к точности и методам определения координат характерных точек контура здания, сооружения или объекта незавершенного строительства на земельном участке, а также требований к определению площади здания, сооружения, и помещения»;

-иных нормативных правовых актов, связанных с выполнением комплексных кадастровых работ.

6.2. Цель и задачи:

Цель: выполнение комплексных кадастровых работ в отношении объектов недвижимости, расположенных на территории СНТ «Якорь» в кадастровом квартале 73:24:020908, в границах Заволжского района г. Ульяновска Ульяновской области;

6.2.1 земельных участков, сведения Единого государственном реестра недвижимости о которых не соответствуют установленных на основании Федерального закона № 218-ФЗ требованиям к описанию местоположения границ земельных участков;

-зданий, сооружений, а также объектов незавершенного строительства, права на которые зарегистрированы в установленном Федеральным законом N 218-ФЗ порядке.

-земельных участков, занятых зданиями или сооружениями, площадями, улицами, проездами, набережными, скверами, бульварами, водными объектами, пляжами и другими объектами общего пользования, образование которых предусмотрено утвержденными в установленном порядке проектами межевания территории или иными документами (в случае садоводческих, огороднических, дачных некоммерческих объединения граждан)

6.2.2. Задачи:

-осуществить уточнение местоположения границ всех земельных участков, расположенных на территории вышеуказанных кадастровых кварталов;

- осуществить установление или уточнение местоположения на земельных участках зданий, сооружений, объектов незавершенного строительства, права на которые зарегистрированы в установленном Федеральном законом N 218-ФЗ порядке;
- обеспечить исправление реестровых ошибок в сведениям о местоположении границ объектов недвижимости;
- обеспечить образование земельных участков, на которых расположены здания, в том числе многоквартирные дома, сооружения, за исключением сооружений, являющихся линейными объектами, а также земельных участков общего пользования, занятых площадями, улицами, проездами, набережными, скверами, бульварами, водными объектами, пляжами и другими объектами (за исключением тех земельных участков общего пользования, которые поставлена на государственный кадастровый учёт и границы которых установлены в соответствии с действующим законодательством Российской Федерации);
- подготовить карты-планы территорий, содержащие необходимые для внесения в Единый государственный реестр недвижимости сведения об объектах недвижимости, расположенных в границах кадастровых кварталов, и представить в орган регистрации прав в порядке, установленном Федеральным законом № 218-ФЗ;
- обеспечить исполнителем внесение сведений об объектах недвижимости в Единый государственный реестр недвижимости, в отношении которых осуществлялись комплексные кадастровые работы.