

Утверждена

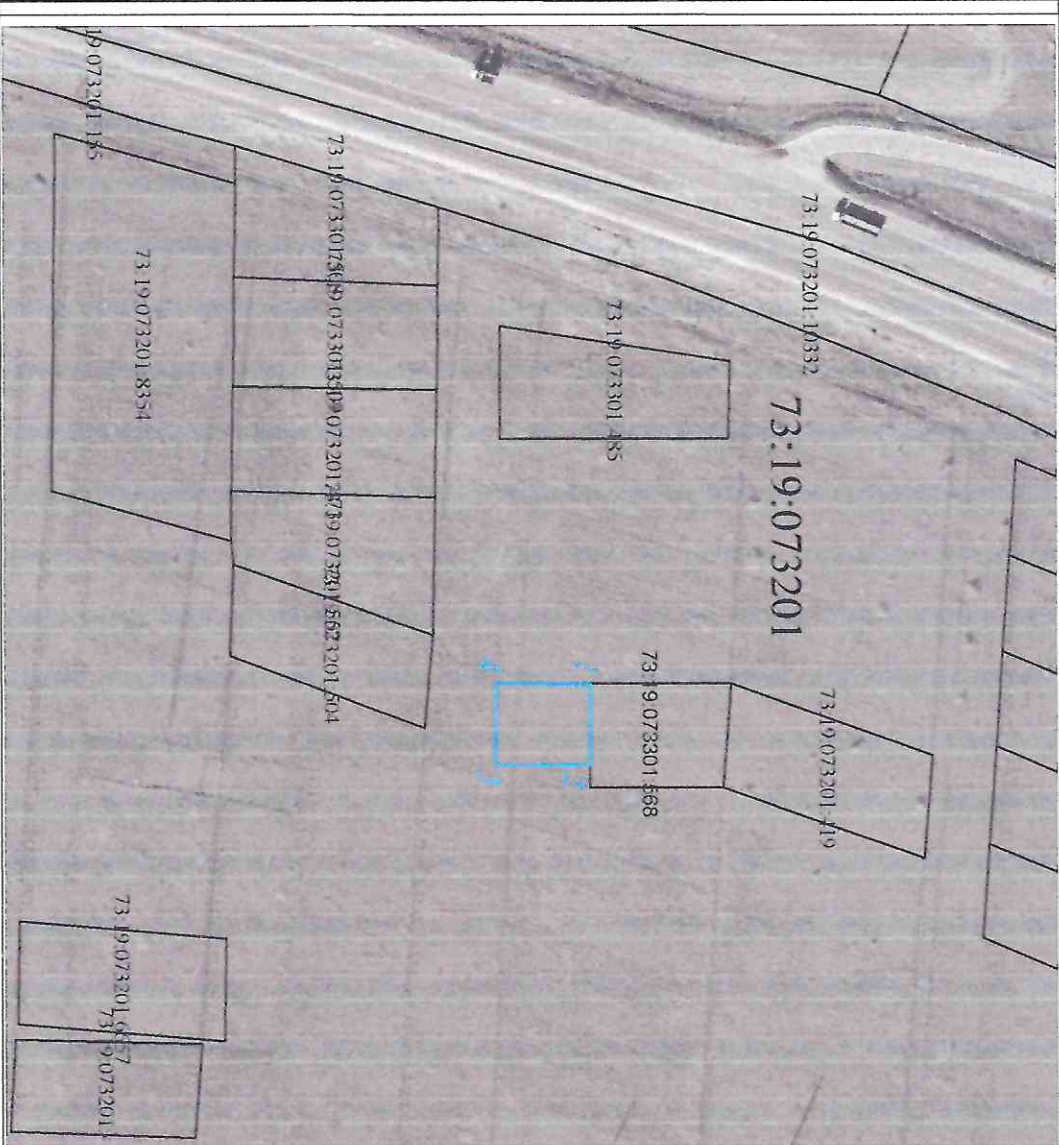
Схема расположения земельного участка или земельных участков на кадастровом плане территории

КАДАСТРОВЫЙ ПЛАН ТЕРРИТОРИИ
02 июля 2021 г. № КУВН-002/2021-81236333

Номер кадастрового квартала: 73:19:073201

1 План (срещек, схема) земельных участков, зданий, сооружений, объектов незавершенного строительства, расположенных в кадастровом квартале:

КТП.2.1



2 Масштаб: 1:1000

Земельный участок 73:19:073201:ЗУ 1 площадью 538 кв.м образуется из части неразмещенных земель, находящихся в государственной собственности и расположен на территории участка с кадастровым номером 73:19:073201:568 по адресу: Ульяновская область, г Ульяновск, п Пригородный, ул 3 Сибирская, д. 9.
Доступ на образуемый земельный участок будет обеспечиваться через земли общего пользования.

Утверждена

(наименование документа об утверждении, включая

наименования органов государственной власти или

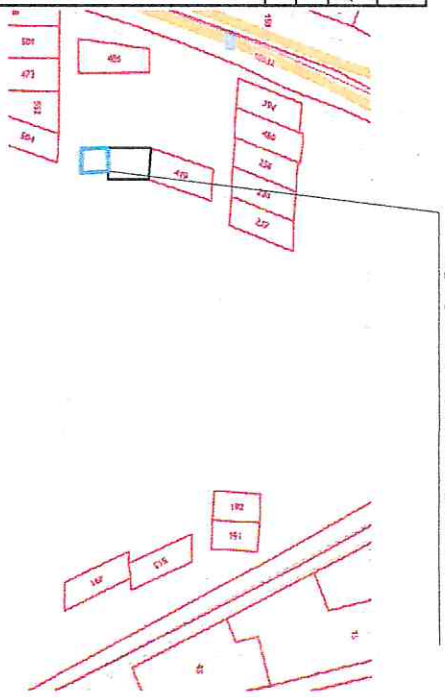
органов местного самоуправления, принявших

решение об утверждении схемы или подписавших соглашение о переводе/реализации земельных участков)

от _____ № _____

Ситуационный план
образуемый земельный участок

Условный номер земельного участка 73:19:073201:ЗУ1		Площадь земельного участка = 538 кв.м	
Обозначение кадастровых точек границ	Координаты (МСК-73)		Обозначение точек границ
	X	Y	
1	49987.357	2247865.04	1
2	49987.355	2247886.58	2
3	499848.41	2247886.55	3
4	499848.77	2247865.01	4
1	49987.357	2247865.04	1



УСЛОВНЫЕ ОБОЗНАЧЕНИЯ

- границы вновь образуемого земельного участка;
- кадастровый номер; 73:24:040404:45
- границы земельных участков в соответствии с КТП;
- границы объектов капитального строительства в соответствии с КТП;
- граница кадастрового квартала;
- красные линии;
- границы исходного земельного участка.

Категория земельного участка: Земли населенных пунктов

Информация о градостроительном регламенте, территориальной зоне согласно Правилам землепользования и застройки МО "Город Ульяновск" Ульяновской области: ЦЗ - зона размещения объектов складского и коммунально-бытового назначения

Вид разрешенного использования земельного участка: ЗУ1 - Для индивидуального жилищного строительства
Условно разрешенный вид использования