



**МИНИСТЕРСТВО ИМУЩЕСТВЕННЫХ ОТНОШЕНИЙ
И АРХИТЕКТУРЫ УЛЬЯНОВСКОЙ ОБЛАСТИ**

22 января 2024 г.

ПРИКАЗ

99-пр

№ _____
Экз. № _____

г. Ульяновск

**О внесении изменений в постановление администрации
города Ульяновска от 10.08.2021 № 1166**

В соответствии со статьями 31-33 Градостроительного кодекса Российской Федерации, статьёй 2 Закона Ульяновской области от 18.12.2014 № 210-ЗО «О перераспределении полномочий в области градостроительной деятельности между органами местного самоуправления муниципальных образований Ульяновской области и органами государственной власти Ульяновской области», постановлением Правительства Ульяновской области от 27.01.2022 № 1/51-П «О Министерстве имущественных отношений и архитектуры Ульяновской области», приказом Министерства строительства и архитектуры Ульяновской области от 29.09.2020 № 216-пр «Об утверждении Положения о порядке утверждения правил землепользования и застройки, внесения изменений в правила землепользования и застройки муниципальных образований Ульяновской области», распоряжением Министерства имущественных отношений и архитектуры Ульяновской области от 21.09.2023 № 3811-од «О подготовке проектов внесения изменений в Правила землепользования и застройки муниципального образования «город Ульяновск», на основании обращения ООО «Континент плюс» от 31.08.2023 № 18791 п р и к а з ы в а ю:

1. Внести в Правила землепользования и застройки муниципального образования «город Ульяновск», утверждённые постановлением администрации города Ульяновска от 10.08.2021 № 1166 «Об утверждении Правил землепользования и застройки муниципального образования «город Ульяновск» (далее – Правил), следующие изменения:

1) статью 13 «Карта градостроительного зонирования» изложить в редакции согласно приложению № 1 к настоящему приказу;

2) статью 13.1 «Фрагмент карты градостроительного зонирования территории города Ульяновска. Район Ленинский» изложить в редакции согласно приложению № 2 к настоящему приказу;

3) статью 13.2 «Фрагмент карты градостроительного зонирования территории города Ульяновска. Район Засвияжский» изложить в редакции согласно приложению № 3 к настоящему приказу;

4) статью 13.3 «Фрагмент карты градостроительного зонирования территории города Ульяновска. Район Железнодорожный» изложить в редакции согласно приложению № 4 к настоящему приказу;

5) статью 13.4 «Фрагмент карты градостроительного зонирования территории города Ульяновска. Район Заволжский» изложить в редакции согласно приложению № 5 к настоящему приказу;

6) статью 14 «Карта зон действия ограничений по условиям охраны объектов культурного наследия» изложить в редакции согласно приложению № 6 к настоящему приказу;

7) статью 14.1. «Карта ограничений по условиям сохранения образовательных учреждений» изложить в редакции согласно приложению № 7 к настоящему приказу;

8) статью 15 «Карта зон действия ограничений по условиям охраны окружающей среды» изложить в редакции согласно приложению № 8 к настоящему приказу.

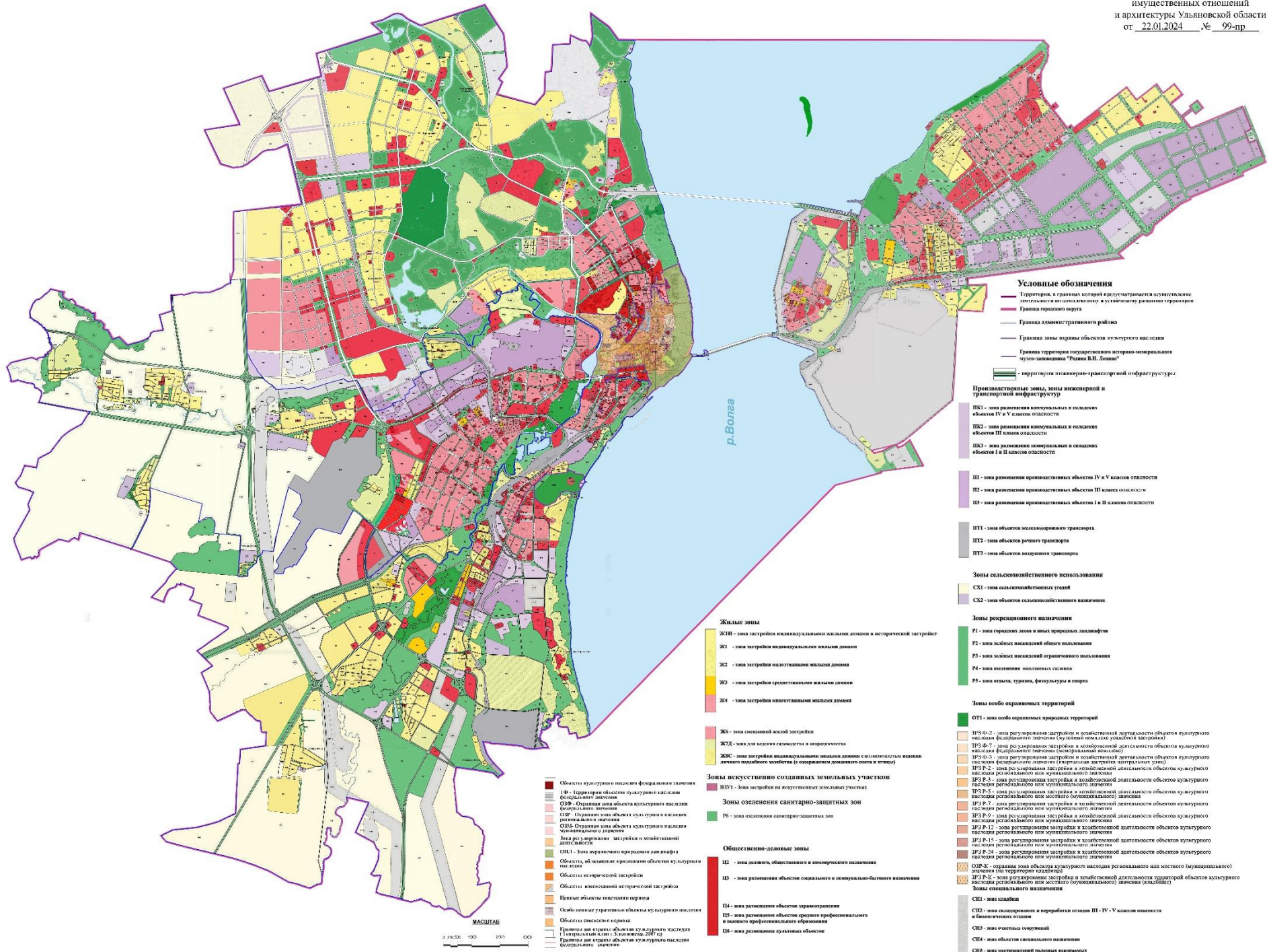
2. Рекомендовать муниципальному образованию «город Ульяновск» разместить настоящий приказ на официальном сайте в информационно-телекоммуникационной сети «Интернет» и средствах массовой информации.

3. Настоящий приказ вступает в силу на следующий день после дня его официального опубликования.

Министр



М.В.Додин



Условные обозначения

- Территория, в границах которой предусматривается осуществление деятельности по комплексному и устойчивому развитию территории
- Граница городского округа
- Граница административного района
- Граница зоны охраны объектов культурного наследия
- Граница территории государственного историко-культурного музея-заповедника "Родина В.И. Ленина"
- территория инженерно-транспортной инфраструктуры

Производственные зоны, зоны инженерной и транспортной инфраструктуры

- ПК1 - зона размещения коммунальных и складских объектов IV и V классов опасности
- ПК2 - зона размещения коммунальных и складских объектов III класса опасности
- ПК3 - зона размещения коммунальных и складских объектов I и II классов опасности

П1 - зона размещения производственных объектов IV и V классов опасности
П2 - зона размещения производственных объектов III класса опасности
П3 - зона размещения производственных объектов I и II классов опасности

ПТ1 - зона объектов железнодорожного транспорта
ПТ2 - зона объектов речного транспорта
ПТ3 - зона объектов воздушного транспорта

Зоны сельскохозяйственного использования

- СХ1 - зона сельскохозяйственных угодий
- СХ2 - зона объектов сельскохозяйственного назначения

Зоны рекреационного назначения

- Р1 - зона городских лесов и иных природных ландшафтов
- Р2 - зона зеленых насаждений общего пользования
- Р3 - зона зеленых насаждений ограниченного пользования
- Р4 - зона озеленения общественных скверов
- Р5 - зона отдыха, туризма, физкультуры и спорта

Зоны особо охраняемых территорий

- ОТ1 - зона особо охраняемых природных территорий
- ЗП4 Ф-2 - зона регулирования застройки и хозяйственной деятельности объектов культурного наследия (федерального значения (музейный комплекс усадебной застройки))
- ЗП4 Ф-7 - зона регулирования застройки и хозяйственной деятельности объектов культурного наследия (федерального значения (экспозиционный комплекс))
- ЗП4 Ф-10 - зона регулирования застройки и хозяйственной деятельности объектов культурного наследия (федерального значения (картинная галерея в центральном здании))
- ЗП4 Р-2 - зона регулирования застройки и хозяйственной деятельности объектов культурного наследия регионального или муниципального значения
- ЗП4 Р-3 - зона регулирования застройки и хозяйственной деятельности объектов культурного наследия регионального или муниципального значения
- ЗП4 Р-4 - зона регулирования застройки и хозяйственной деятельности объектов культурного наследия регионального или муниципального значения
- ЗП4 Р-5 - зона регулирования застройки и хозяйственной деятельности объектов культурного наследия регионального или муниципального значения
- ЗП4 Р-7 - зона регулирования застройки и хозяйственной деятельности объектов культурного наследия регионального или муниципального значения
- ЗП4 Р-9 - зона регулирования застройки и хозяйственной деятельности объектов культурного наследия регионального или муниципального значения
- ЗП4 Р-10 - зона регулирования застройки и хозяйственной деятельности объектов культурного наследия регионального или муниципального значения
- ЗП4 Р-12 - зона регулирования застройки и хозяйственной деятельности объектов культурного наследия регионального или муниципального значения
- ЗП4 Р-14 - зона регулирования застройки и хозяйственной деятельности объектов культурного наследия регионального или муниципального значения
- ЗП4 Р-15 - зона регулирования застройки и хозяйственной деятельности объектов культурного наследия регионального или муниципального значения
- ОЗК-К - охраняемая зона объектов культурного наследия регионального или местного (муниципального) значения (на территории кладбища)
- ЗП4 Р-К - зона регулирования застройки и хозяйственной деятельности территорий объектов культурного наследия регионального или местного (муниципального) значения (кладбище)

Зоны специального назначения

- СН1 - зона кладбищ
- СН2 - зона складирования и переработки отходов III - IV - V классов опасности и биологических отходов
- СН3 - зона отходам сортировочной
- СН4 - зона объектов специального назначения
- СН5 - зона мастерских и иных помещений

Жилые зоны

- ЖИИ - зона застройки индивидуальными жилыми домами в исторической застройке
- Ж1 - зона застройки индивидуальными жилыми домами
- Ж2 - зона застройки малоэтажными жилыми домами
- Ж3 - зона застройки среднеэтажными жилыми домами
- Ж4 - зона застройки многоэтажными жилыми домами
- Ж5 - зона смешанной жилой застройки
- Ж71 - зона для ведения садоводства и дачного строительства
- Ж8С - зона застройки индивидуальными жилыми домами и жилищными комплексами жилищного подсобного хозяйства (с сохранением домашнего очага и двора)

Зоны искусственно созданных земельных участков

- ИЗУ1 - зона застройки на искусственно созданных земельных участках

Зоны озеленения санитарно-защитных зон

- Р6 - зона озеленения санитарно-защитных зон

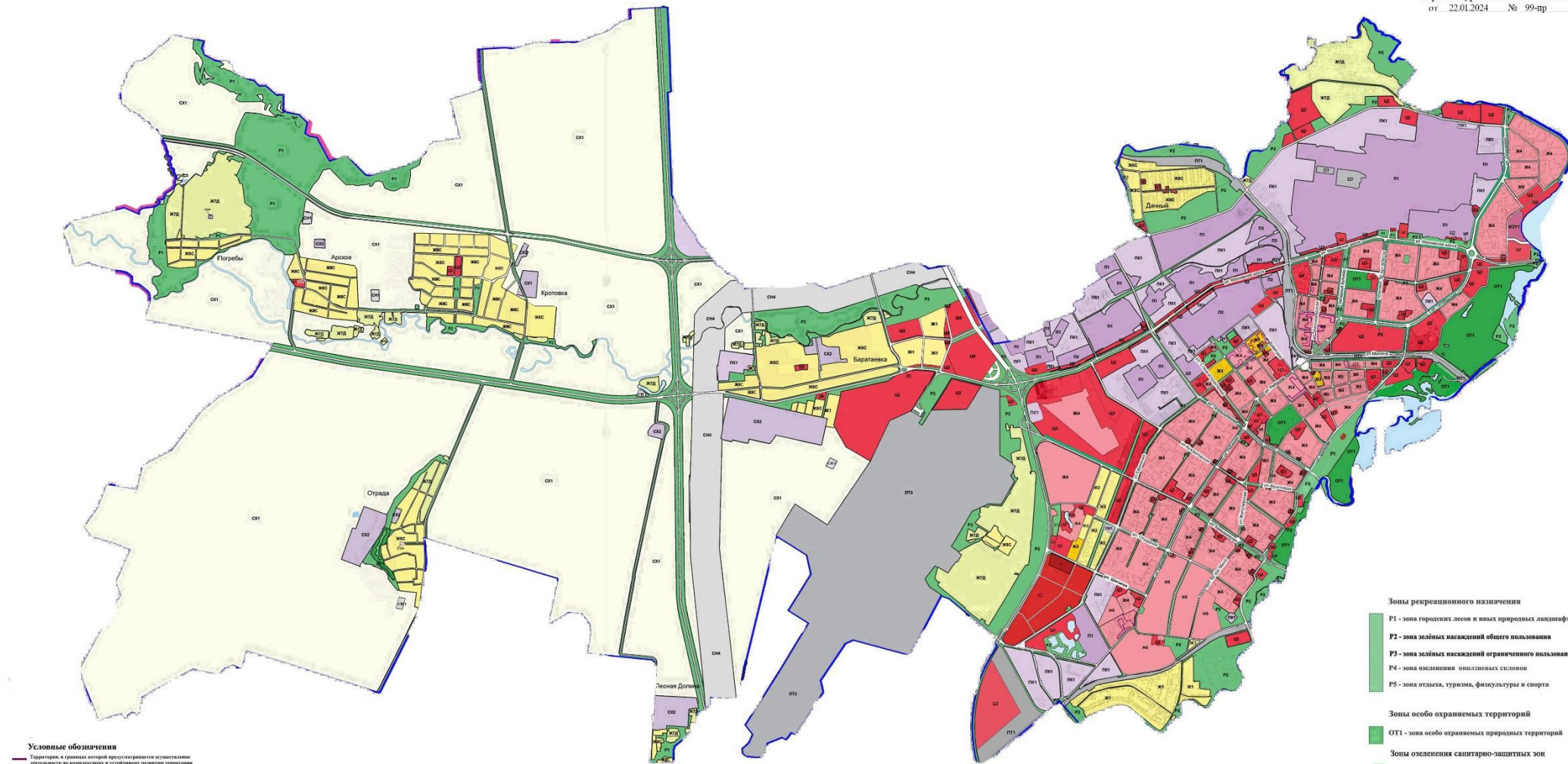
Общественно-деловые зоны

- ОД1 - зона деловых, общественных и коммерческих назначений
- ОД3 - зона размещения объектов социального и коммунально-бытового назначения

ОД4 - зона размещения объектов здравоохранения
ОД5 - зона размещения объектов среднего профессионального и высшего профессионального образования
ОД6 - зона размещения культурных объектов

Объекты культурного наследия федерального значения
ИФ - территория объектов культурного наследия федерального значения
ОЗФ - охраняемая зона объектов культурного наследия федерального значения
ОЗР - охраняемая зона объектов культурного наследия регионального значения
ОЗМ - охраняемая зона объектов культурного наследия муниципального значения
Зона регулирования застройки и хозяйственной деятельности
ОИП1 - зона первоначального градостроительного зонирования
Объекты, подлежащие охране объектов культурного наследия
Объекты исторической застройки
Объекты исторической застройки
Нынешние объекты санитарно-защитных зон
Объекты, подлежащие управлению объектами культурного наследия
Объекты смешанного назначения
Границы зон охраны объектов культурного наследия I категории (ст. 13 Закона № 69-ФЗ)
Границы зон охраны объектов культурного наследия федерального значения

МАСШТАБ
1 : 20000
0 100 200 300



Основные обозначения

- Территория, в границах которой осуществляется деятельность по комплексному и устойчивому развитию территории
- Границы городского округа
- Границы административного района
- Территория инженерно-транспортной инфраструктуры

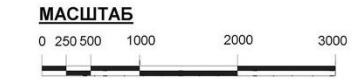
- Объекты культурного наследия федерального значения
- ТФ – территории объектов культурного наследия федерального значения
- Объекты культурного наследия регионального значения
- Объекты культурного наследия муниципального значения
- Объекты культурного наследия выявленные
- ОПР – охраняемая зона объектов культурного наследия федерального значения регионального и муниципального значения
- ТР-ДА – территория объектов культурного наследия регионального значения административного назначения
- Зона регулирования застройки и хозяйственной деятельности
- ОПЗ – зона охраняемого природного ландшафта
- Объекты культурного наследия. Мемориальные памятники федерального значения
- Объекты культурного наследия. Мемориальные памятники регионального значения
- Объекты, обладающие провозимым объектом культурного наследия
- Объекты линейной исторической застройки

- Объекты исторической застройки
- Объекты неосвоенной исторической застройки
- Центральные объекты советского периода
- Особо ценные утраченные объекты культурного наследия
- Объекты советского периода
- Объекты, дисперсированные по отношению к застройке, имеющей историко-культурное значение
- Границы зон охраны объектов культурного наследия
- Границы зон охраны объектов культурного наследия федерального значения
- ТФ и ТМ – территории объектов культурного наследия регионального и муниципального значения
- Участки парков и скверов (территория общего пользования)
- Границы территорий парков и скверов (территория общего пользования) (показаны условно, подлежат утверждению органами местного самоуправления)

- Жилые зоны**
- Ж1 – зона застройки индивидуальными жилыми домами
 - Ж2 – зона застройки малоэтажными жилыми домами
 - Ж3 – зона застройки среднеэтажными жилыми домами
 - Ж4 – зона застройки многоэтажными жилыми домами
 - Ж5 – зона смешанной жилой застройки
 - Ж7Д – зона для велопарков и озеленения (показана условно, подлежит утверждению органами местного самоуправления)
 - ЖС – зона застройки индивидуальными жилыми домами с возможностью ведения личного подсобного хозяйства (с сохранением доминирующей застройки)

- Общественно-деловые зоны**
- П2 – зона делового, общественного и коммерческого назначения
 - П3 – зона размещения объектов социального и коммунально-бытового назначения
 - П4 – зона размещения объектов здравоохранения
 - П5 – зона размещения объектов среднего профессионального и высшего профессионального образования
 - П6 – зона размещения культурных объектов

- Зоны искусственно созданных земельных участков**
- ПЗУ1 – зона застройки на искусственных земельных участках



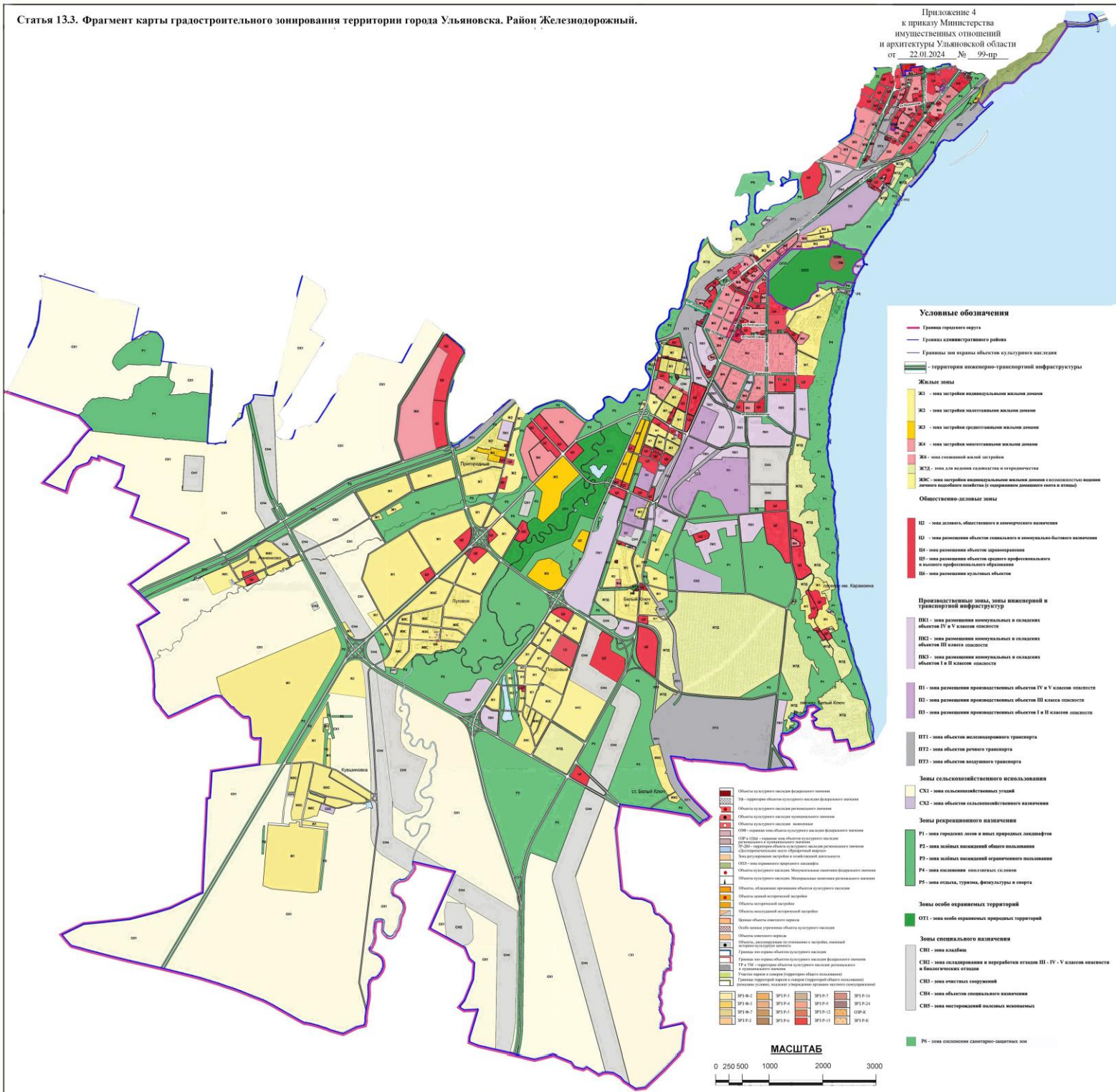
- Производственные зоны, зоны инженерной и транспортной инфраструктуры**
- ПК1 – зона размещения коммунальных и складских объектов IV и V классов опасности
 - ПК2 – зона размещения коммунальных и складских объектов III класса опасности
 - ПК3 – зона размещения коммунальных и складских объектов I и II классов опасности
 - П1 – зона размещения производственных объектов IV и V классов опасности
 - П2 – зона размещения производственных объектов III класса опасности
 - П3 – зона размещения производственных объектов I и II классов опасности
 - ПТ1 – зона объектов железнодорожного транспорта
 - ПТ2 – зона объектов речного транспорта
 - ПТ3 – зона объектов воздушного транспорта

- Зоны рекреационного назначения**
- Р1 – зона городских лесов и иных природных ландшафтов
 - Р2 – зона зеленых насаждений общего пользования
 - Р3 – зона зеленых насаждений ограниченного пользования
 - Р4 – зона озеленения оползневых склонов
 - Р5 – зона отдыха, туризма, физкультуры и спорта

- Зоны особо охраняемых территорий**
- ОТ1 – зона особо охраняемых природных территорий
- Зоны озеленения санитарно-защитных зон**
- Р6 – зона озеленения санитарно-защитных зон

- Зоны сельскохозяйственного использования**
- СХ1 – зона сельскохозяйственных угодий
 - СХ2 – зона объектов сельскохозяйственного назначения

- Зоны специального назначения**
- СН1 – зона кладбищ
 - СН2 – зона складирования и переработки отходов
 - СН3 – IV - V класс опасности и биологических отходов
 - СН4 – зона очистных сооружений
 - СН5 – зона объектов специального назначения
 - СН6 – зона месторождений полезных ископаемых



Условные обозначения

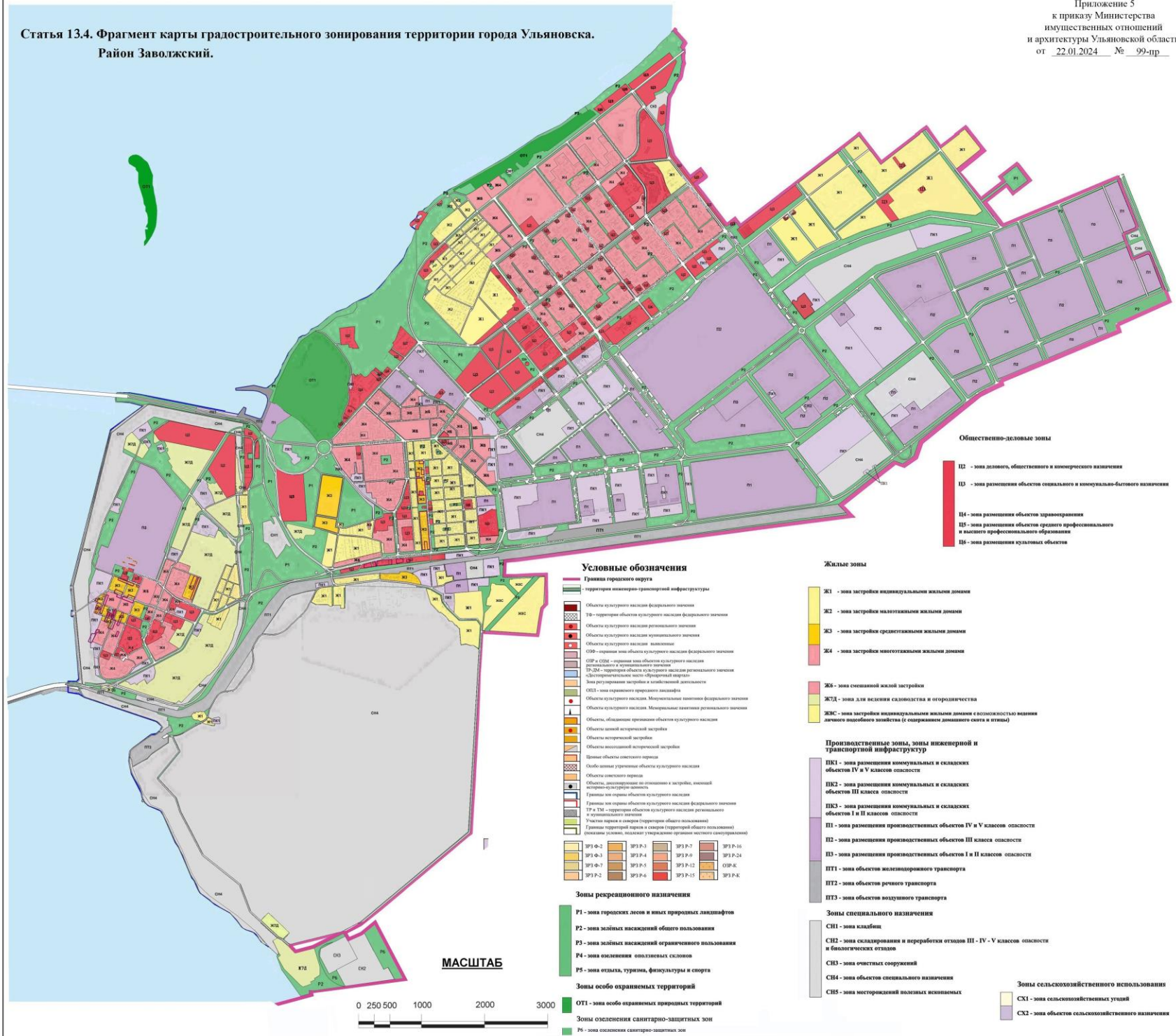
- Граница городского округа
 - Граница административного района
 - Границы зон охраны объектов культурного наследия
 - территория инженерно-транспортной инфраструктуры
- Жилые зоны**
- Ж1 - зона застройки индивидуальными жилыми домами
 - Ж2 - зона застройки многоквартирными жилыми домами
 - Ж3 - зона застройки среднеэтажными жилыми домами
 - Ж4 - зона застройки многоэтажными жилыми домами
 - Ж5 - зона смешанной жилой застройки
 - ЖЗД - зона для жилого садоводства и огородничества
 - ЖЗС - зона застройки индивидуальными жилыми домами в сочетании с жилищно-общественными постройками (в соответствии с зонированием дворового земельного участка)
- Общественно-деловые зоны**
- О1 - зона делового, общественного и коммерческого назначения
 - О2 - зона размещения объектов социального и коммунально-бытового назначения
 - О3 - зона размещения объектов здравоохранения
 - О4 - зона размещения объектов среднего профессионального и высшего профессионального образования
 - О5 - зона размещения культурных объектов
- Производственные зоны, зоны инженерной и транспортной инфраструктуры**
- ПВ1 - зона размещения коммунальных и складских объектов IV и V классов опасности
 - ПВ2 - зона размещения коммунальных и складских объектов III класса опасности
 - ПВ3 - зона размещения коммунальных и складских объектов I и II классов опасности
 - П1 - зона размещения производственных объектов IV и V классов опасности
 - П2 - зона размещения производственных объектов III класса опасности
 - П3 - зона размещения производственных объектов I и II классов опасности
 - ПТ1 - зона объектов железнодорожного транспорта
 - ПТ2 - зона объектов речного транспорта
 - ПТ3 - зона объектов воздушного транспорта
- Зоны сельскохозяйственного использования**
- СХ1 - зона сельскохозяйственных угодий
 - СХ2 - зона объектов сельскохозяйственного назначения
- Зоны рекреационного назначения**
- Р1 - зона гореческого леса и иных природных ландшафтов
 - Р2 - зона лесных насаждений общего пользования
 - Р3 - зона лесных насаждений ограниченного пользования
 - Р4 - зона озеленения автомобильных скверов
 - Р5 - зона пляжей, терренкур, физкультурных и спорта
- Зоны особо охраняемых территорий**
- ОО1 - зона особо охраняемых природных территорий
- Зоны специального назначения**
- СВ1 - зона кладбищ
 - СВ2 - зона складирования и переработки отходов III - IV - V классов опасности и биологических отходов
 - СВ3 - зона отчуждения территорий
 - СВ4 - зона объектов специального назначения
 - СВ5 - зона историко-культурных объектов
- Р6 - зона отчуждения санитарно-защитных зон**

Объект культурного наследия федерального значения	Объект культурного наследия регионального значения	Объект культурного наследия федерального назначения	Объект культурного наследия регионального назначения	Объект культурного наследия местного значения
Объект культурного наследия федерального назначения	Объект культурного наследия регионального назначения	Объект культурного наследия федерального назначения	Объект культурного наследия регионального назначения	Объект культурного наследия местного назначения
Объект культурного наследия федерального назначения	Объект культурного наследия регионального назначения	Объект культурного наследия федерального назначения	Объект культурного наследия регионального назначения	Объект культурного наследия местного назначения
Объект культурного наследия федерального назначения	Объект культурного наследия регионального назначения	Объект культурного наследия федерального назначения	Объект культурного наследия регионального назначения	Объект культурного наследия местного назначения
Объект культурного наследия федерального назначения	Объект культурного наследия регионального назначения	Объект культурного наследия федерального назначения	Объект культурного наследия регионального назначения	Объект культурного наследия местного назначения

МАСШТАБ
0 250 500 1000 2000 3000

Статья 13.4. Фрагмент карты градостроительного зонирования территории города Ульяновска.
Район Заволжский.

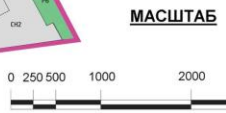
Приложение 5
к приказу Министерства
имущественных отношений
и архитектуры Ульяновской области
от 22.01.2024 № 99-пр



Условные обозначения

- Граница городского округа**
- территория инженерно-транспортной инфраструктуры
 - Объекты культурного наследия федерального значения
 - ТФ - территории объектов культурного наследия федерального значения
 - Объекты культурного наследия регионального значения
 - Объекты культурного наследия муниципального значения
 - ОФР - охранные зоны объектов культурного наследия федерального значения
 - ОФР и ОМ - охранные зоны объектов культурного наследия регионального и муниципального значения
 - ТР, ТМ - территории объектов культурного наследия регионального значения
 - Зона регулирования застройки и жилищной плотности
 - ОСЗ - зона охраняемого природного ландшафта
 - Объекты культурного наследия. Минимальные границы федерального значения
 - Объекты культурного наследия. Минимальные границы регионального значения
 - Объекты, подлежащие признанию объектами культурного наследия
 - Объекты исторической застройки
 - Объекты исторической застройки
 - Прочие объекты охранных зон
 - Объекты охранных зон
 - Объекты, несоответствующие по назначению к застройке, включая историко-культурные ценности
 - Границы зон охраны объектов культурного наследия
 - Границы зон охраны объектов культурного наследия регионального значения
 - ТР, ТМ - территории объектов культурного наследия регионального и муниципального значения
 - Участки земли и сведения (территорию общего пользования)
 - Границы территории парка в составе территории общего пользования
 - Границы земель, подлежащих утверждению в качестве местного самоуправления
- Зоны рекреационного назначения**
- R1 - зона городских лесов и иных природных ландшафтов
 - R2 - зона зеленых насаждений общего пользования
 - R3 - зона зеленых насаждений ограниченного пользования
 - R4 - зона озеленения оползневых склонов
 - R5 - зона отдыха, туризма, физкультуры и спорта
- Зоны особо охраняемых территорий**
- ОТ1 - зона особо охраняемых природных территорий
 - Зоны озеленения санитарно-защитных зон
 - Р6 - зона озеленения санитарно-защитных зон
- Зоны жилищного назначения**
- Ж1 - зона застройки индивидуальными жилыми домами
 - Ж2 - зона застройки малоэтажными жилыми домами
 - Ж3 - зона застройки среднеэтажными жилыми домами
 - Ж4 - зона застройки многоэтажными жилыми домами
 - Ж5 - зона смешанной жилой застройки
 - Ж7Д - зона для ведения садоводства и огородничества
 - ЖЭС - зона застройки индивидуальными жилыми домами с возможностью ведения личного подсобного хозяйства (с содержанием домашнего скота и птицы)
- Производственные зоны, зоны инженерной и транспортной инфраструктуры**
- ПК1 - зона размещения коммунальных и складских объектов IV и V классов опасности
 - ПК2 - зона размещения коммунальных и складских объектов III класса опасности
 - ПК3 - зона размещения коммунальных и складских объектов I и II классов опасности
 - П1 - зона размещения производственных объектов IV и V классов опасности
 - П2 - зона размещения производственных объектов III класса опасности
 - П3 - зона размещения производственных объектов I и II классов опасности
 - ПТ1 - зона объектов железнодорожного транспорта
 - ПТ2 - зона объектов речного транспорта
 - ПТ3 - зона объектов воздушного транспорта
- Зоны специального назначения**
- СН1 - зона кладбищ
 - СН2 - зона складирования и переработки отходов III - IV, V классов опасности и биологических отходов
 - СН3 - зона очистных сооружений
 - СН4 - зона объектов специального назначения
 - СН5 - зона месторождений полезных ископаемых
- Зоны сельскохозяйственного использования**
- СХ1 - зона сельскохозяйственных угодий
 - СХ2 - зона объектов сельскохозяйственного назначения

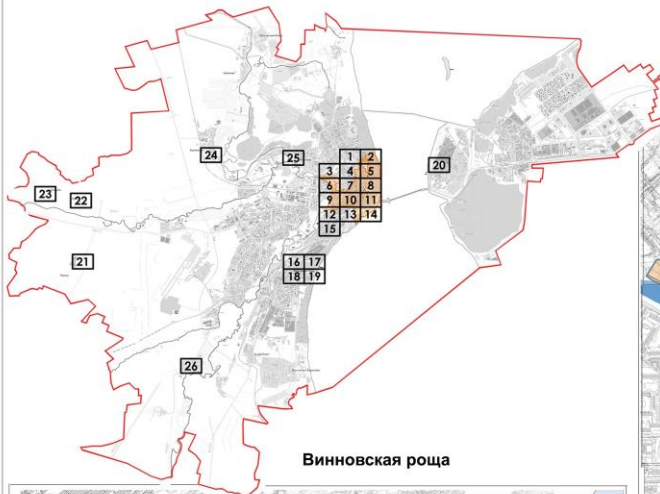
- Общественно-деловые зоны**
- ПЗ - зона делового, общественного и коммерческого назначения
 - П4 - зона размещения объектов социального и коммунально-бытового назначения
 - П4 - зона размещения объектов здравоохранения
 - П5 - зона размещения объектов среднего профессионального и высшего профессионального образования
 - П6 - зона размещения культурных объектов



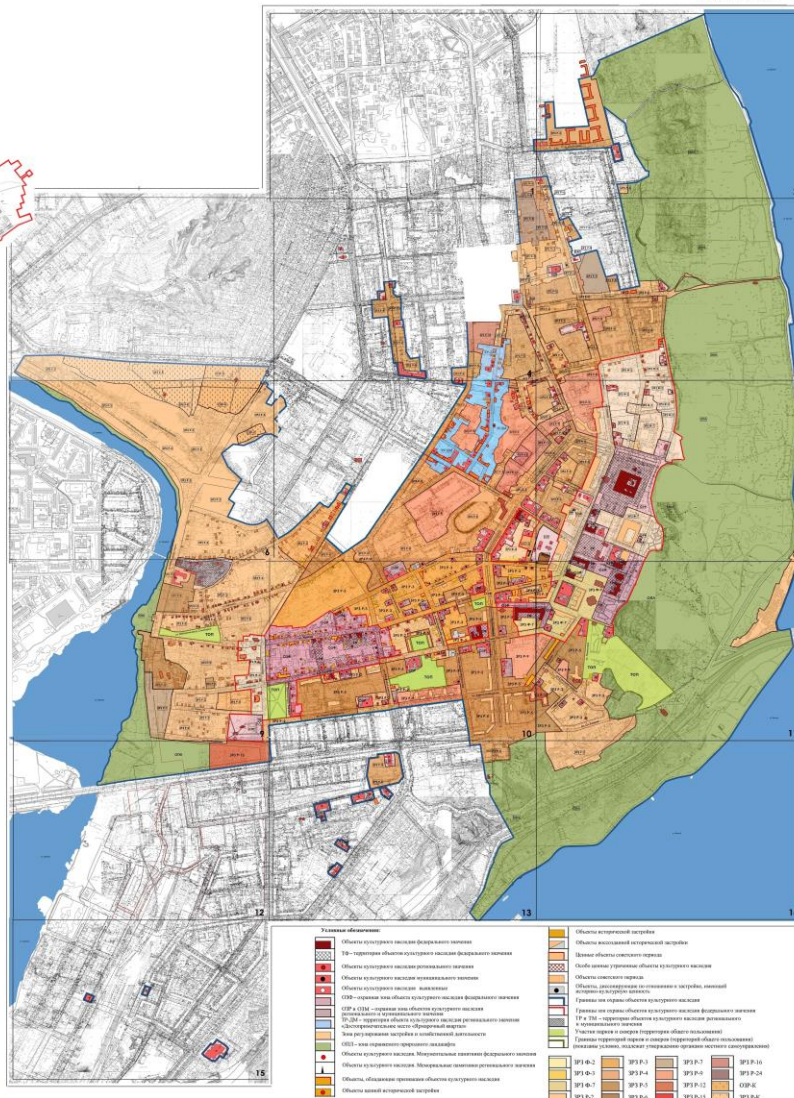
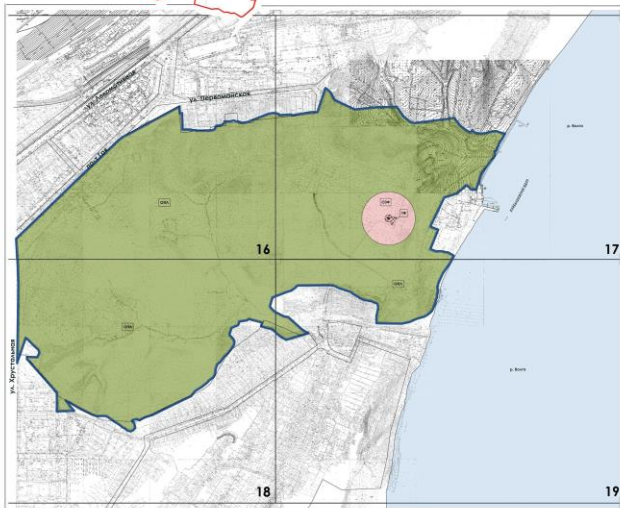
СТАТЬЯ 14. Карта зон действия ограничений по условиям охраны объектов культурного наследия

Приложение 6
к приказу Министерства
информационно-коммуникационных
и культурных технологий
Ульяновской области
от 23.03.2014, № 264г.

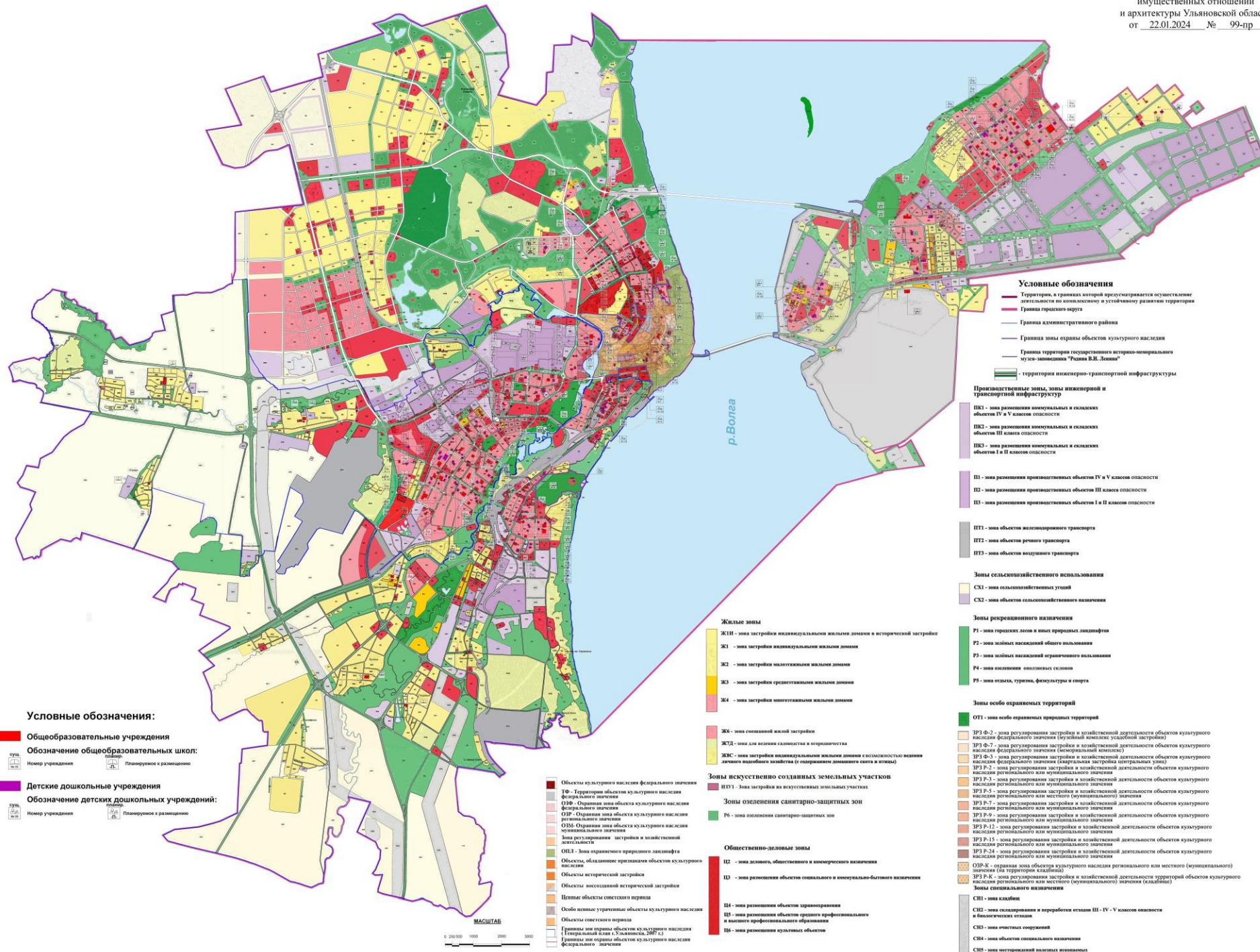
Схема расположения листов

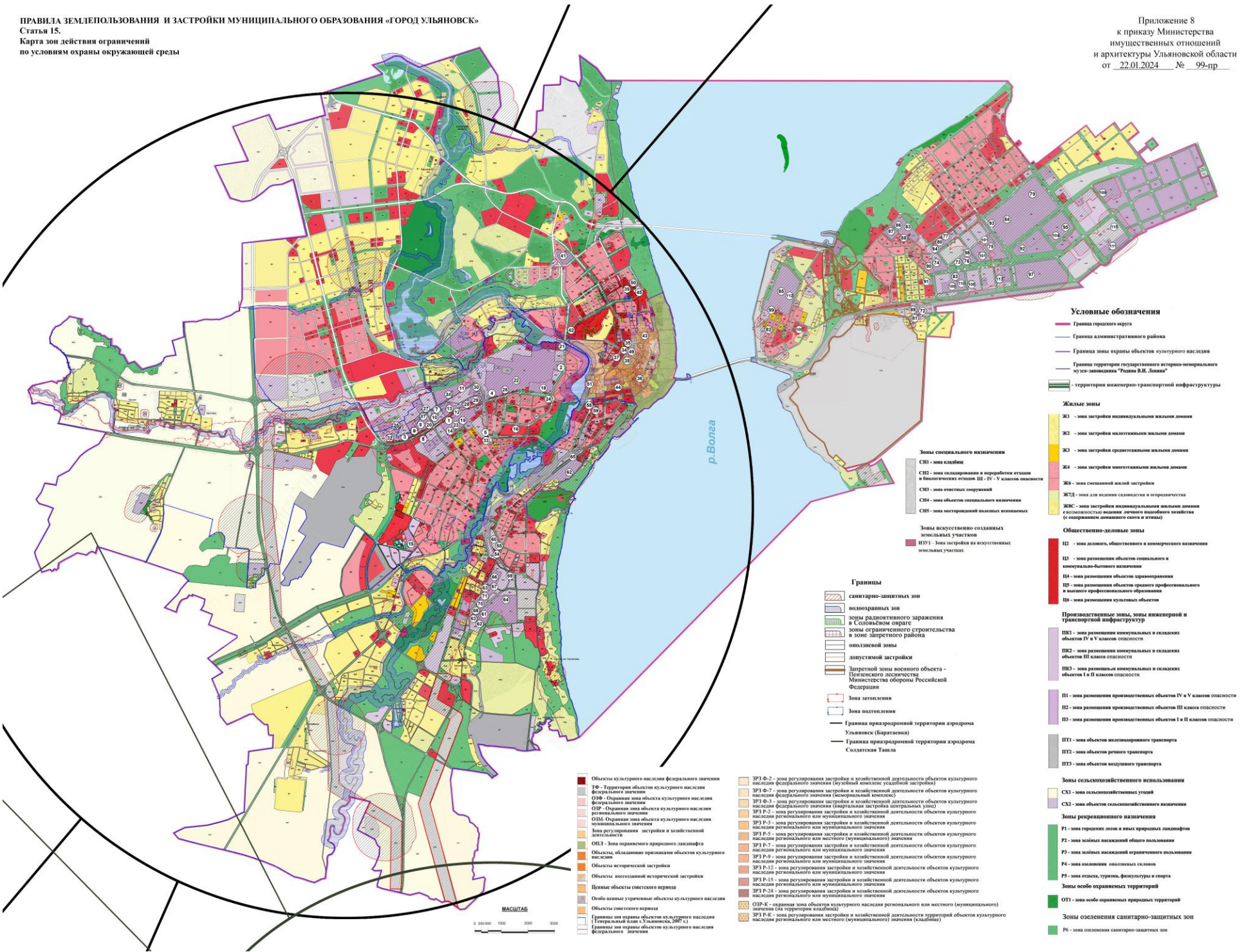


Винновская роща



Примечание: Карта зон действия ограничений по условиям охраны объектов культурного наследия разработана в соответствии с постановлением Правительства Ульяновской области № 256-П от 02.07.2009





Условные обозначения

- Граница городского округа
- Граница административного района
- Граница зоны охраны объектов культурного наследия
- Граница территории государственного историко-культурного заповедника "Родина В.И. Ленина"
- территория инженерно-транспортной инфраструктуры

Жилые зоны

- ЖК1 - зона застройки индивидуальными жилыми домами
- ЖК2 - зона застройки многоквартирными жилыми домами
- ЖК3 - зона застройки среднеэтажными жилыми домами
- ЖК4 - зона застройки многоэтажными жилыми домами
- ЖС - зона смешанной жилой застройки
- ЖТД - зона для ведения садоводства и огородничества
- ЖЖС - зона застройки индивидуальными жилыми домами в населенных пунктах жилищно-коммунального назначения (с содержанием домашних птиц и шпаны)

Общественно-деловые зоны

- П1 - зона делового, общественного и коммерческого назначения
- П2 - зона размещения объектов социального и коммунально-бытового назначения
- П4 - зона размещения объектов здравоохранения
- П5 - зона размещения объектов среднего профессионального и высшего профессионального образования
- П6 - зона размещения культурных объектов

Производственные зоны, зоны инженерной и транспортной инфраструктуры

- ПК1 - зона размещения коммунальных и складских объектов IV и V классов опасности
- ПК2 - зона размещения коммунальных и складских объектов III класса опасности
- ПК3 - зона размещения коммунальных и складских объектов I и II классов опасности
- П1 - зона размещения производственных объектов IV и V классов опасности
- П2 - зона размещения производственных объектов III класса опасности
- П3 - зона размещения производственных объектов I и II классов опасности
- ПТ1 - зона объектов железнодорожного транспорта
- ПТ2 - зона объектов речного транспорта
- ПТ3 - зона объектов воздушного транспорта

Зоны сельскохозяйственного использования

- СХ1 - зона сельскохозяйственного использования
- СХ2 - зона объектов сельскохозяйственного назначения
- Зоны рекреационного назначения**
- Р1 - зона городских лесов и иных природных ландшафтов
- Р2 - зона садовых насаждений общего пользования
- Р3 - зона садовых насаждений ограниченного пользования
- Р4 - зона озеленения оползневых склонов
- Р5 - зона сквера, туризма, физкультурно и спорта
- Зоны особо охраняемых территорий**
- ОТ1 - зона особо охраняемых природных территорий
- Зоны озеленения санитарно-защитных зон**
- Р6 - зона озеленения санитарно-защитных зон

Зоны специального назначения

- СП1 - зона клубов
- СП2 - зона складирования и переработки отходов и биологических отходов III, IV, V классов опасности
- СП3 - зона военных сооружений
- СП4 - зона объектов специального назначения
- СП5 - зона исторической памяти воинских формирований

Зоны искусственно созданных земельных участков

- ИЗУ1 - зона застройки на искусственных земельных участках

Границы

- санитарно-защитных зон
- водоохранных зон
- зоны радиационного заражения в Сольском округе
- зоны ограниченного строительства в зоне запрета района
- оползневой зоны
- допустимой застройки
- Запретной зоны военного объекта - Пензенского соединения Министерства обороны Российской Федерации
- Зона затопления
- Зона выполнения
- Граница приаэродромной территории аэродрома Ульяновск (Баратаевка)
- Граница приаэродромной территории аэродрома Сыздатовская Тампа

Объекты культурного наследия федерального значения

- ТФ - Территория объектов культурного наследия федерального значения
- ОФВ - Охранная зона объектов культурного наследия федерального значения
- ОПР - Охранная зона объектов культурного наследия регионального значения
- ОМВ - Охранная зона объектов культурного наследия муниципального значения
- Зона регулирования застройки и хозяйственной деятельности объектов культурного наследия
- ОП1 - зона охраняемого природного ландшафта
- Объекты, обладающие признаками объектов культурного наследия
- Объекты исторической застройки
- Объекты лесостепенной застройки
- Центры объектов местного значения
- Особо ценные урочища объектов культурного наследия
- Объекты местного значения
- Границы зон охраны объектов культурного наследия
- Границы зон охраны объектов культурного наследия федерального значения

ЗРП Ф-2 - зона регулирования застройки и хозяйственной деятельности объектов культурного наследия федерального значения (бульварный комплекс усадьбы застройки)

- ЗРП Ф-2 - зона регулирования застройки и хозяйственной деятельности объектов культурного наследия федерального значения (бульварный комплекс усадьбы застройки)
- ЗРП Ф-7 - зона регулирования застройки и хозяйственной деятельности объектов культурного наследия федерального значения (бюроавтомобильный комплекс)
- ЗРП Ф-3 - зона регулирования застройки и хозяйственной деятельности объектов культурного наследия федерального значения (садово-парковая застройка)
- ЗРП Р-2 - зона регулирования застройки и хозяйственной деятельности объектов культурного наследия регионального или муниципального значения
- ЗРП Р-3 - зона регулирования застройки и хозяйственной деятельности объектов культурного наследия регионального или муниципального значения
- ЗРП Р-5 - зона регулирования застройки и хозяйственной деятельности объектов культурного наследия регионального или муниципального значения
- ЗРП Р-7 - зона регулирования застройки и хозяйственной деятельности объектов культурного наследия регионального или муниципального значения
- ЗРП Р-9 - зона регулирования застройки и хозяйственной деятельности объектов культурного наследия регионального или муниципального значения
- ЗРП Р-12 - зона регулирования застройки и хозяйственной деятельности объектов культурного наследия регионального или муниципального значения
- ЗРП Р-24 - зона регулирования застройки и хозяйственной деятельности объектов культурного наследия регионального или муниципального значения (садбибли)
- ОЗРП-К - охранная зона объектов культурного наследия регионального или местного (муниципального) значения (на территории клубов)
- ЗРП Р-К - зона регулирования застройки и хозяйственной деятельности территорий объектов культурного наследия регионального или местного (муниципального) значения (садбибли)

МАСШТАБ

